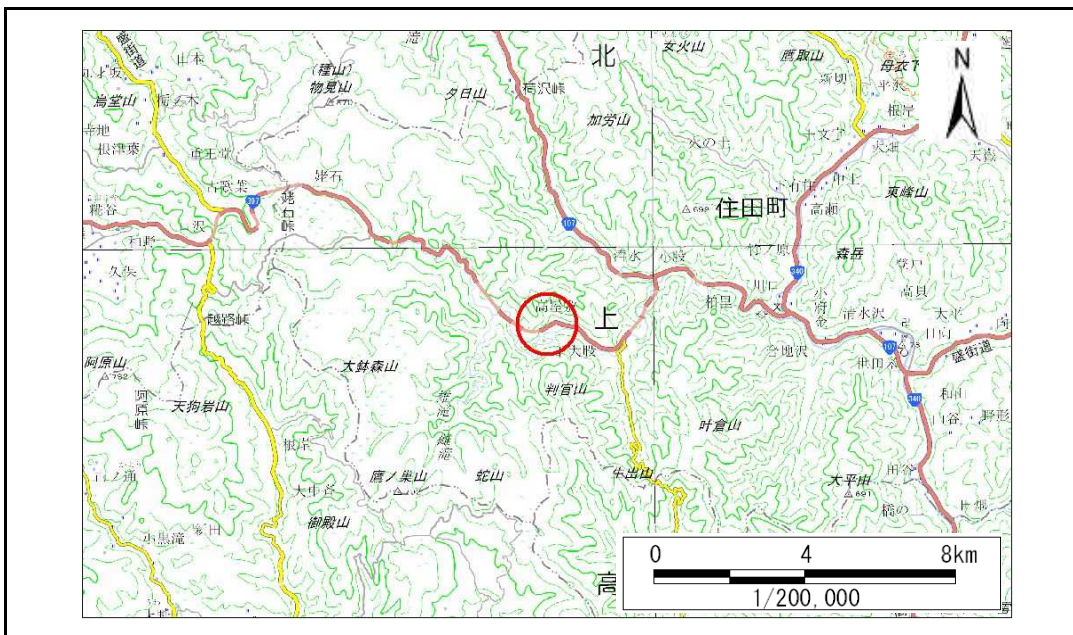


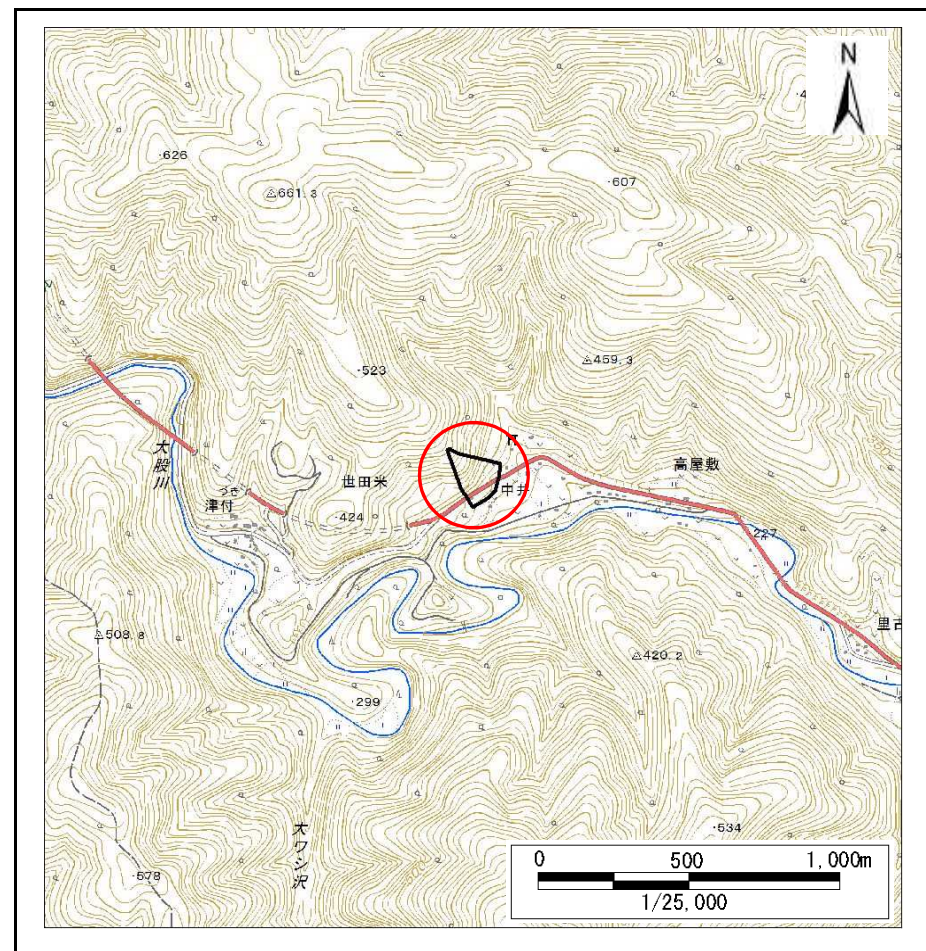
# 土砂災害防止に関する基礎調査(急傾斜地の崩壊)

表紙 概況、位置図

自然現象の種類	急傾斜地の崩壊
箇所番号	156B2013
箇所名	中井-3
所在地	住田町世田米字中井
調査機関	岩手県沿岸広域振興局土木部大船渡土木センター



概況図(S=1:200,000)



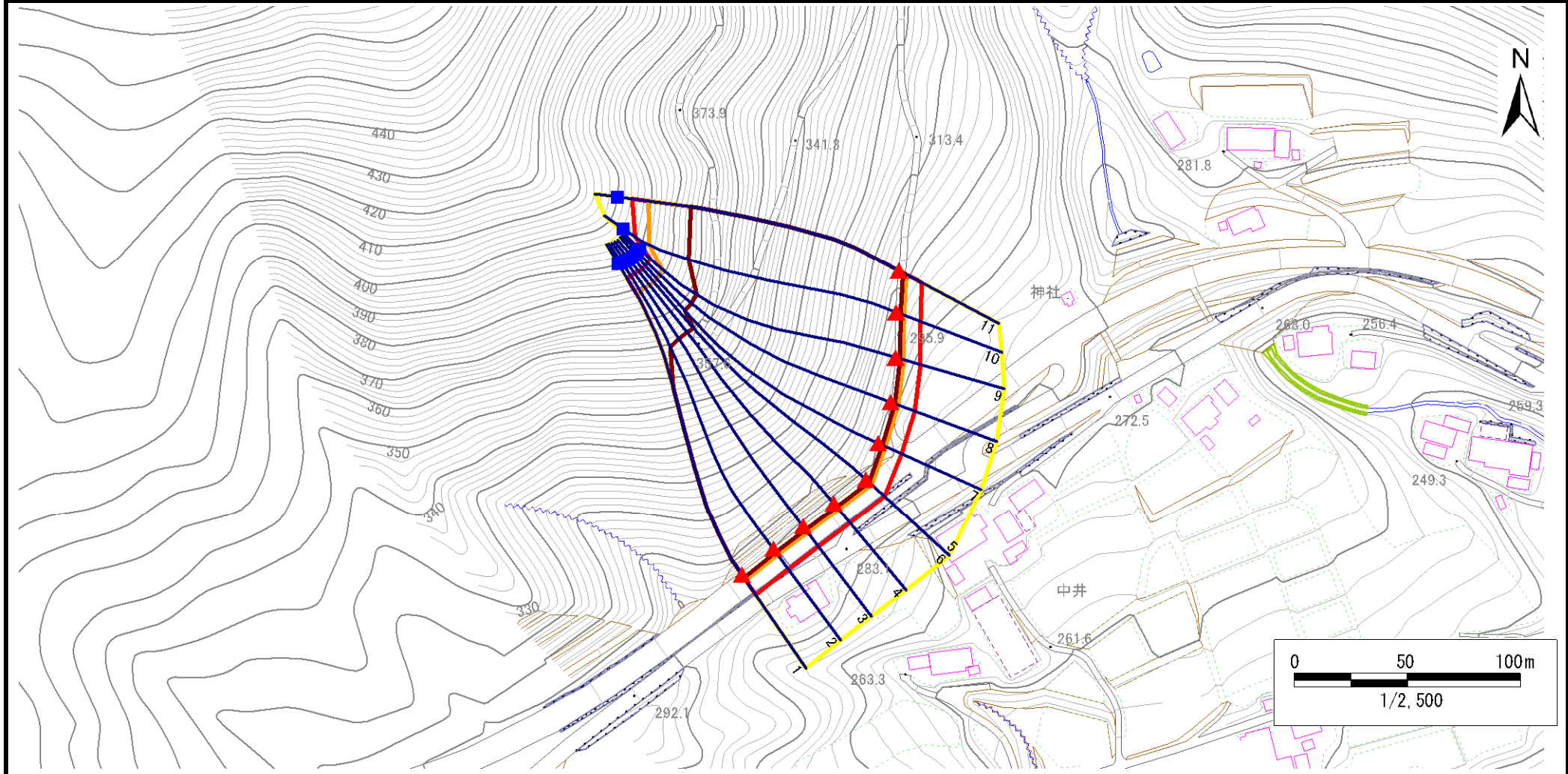
位置図(S=1:25,000)

# 急傾斜地の崩壊区域調書

様式3-1 危害のおそれのある土地、著しい危害のおそれのある土地の設定図

調査年度 平成30年度

急傾斜地の位置	箇所番号	156B2013	箇所名	中井-3	所在地	住田町世田米字中井
---------	------	----------	-----	------	-----	-----------



凡例	■ 上端	— 横断測線	▭ 危害のおそれのある土地の区域	▭ 土石等の移動による力が100kN/m <sup>2</sup> を超える範囲
	▲ 下端		▭ 著しい危害のおそれのある土地の区域	▭ 土石等の堆積高が3mを超える範囲



# 急傾斜地の崩壊区域調査

様式3-2 建築物に作用すると想定される衝撃に関する事項(1/1)

調査年度	平成30年度
------	--------

急傾斜地の位置		156B2013			箇所名			中井-3			所在地		住田町世田米字中井			
横断 測線 番号	急傾斜地の下端に隣接する土地								急傾斜地内							
	土石等の移動の高さと力の大きさ				土石等の堆積高さとの大きさ				土石等の移動の高さと力の大きさ				土石等の堆積高さとの大きさ			
	区分	高さ (m)	下端からの距離 (m)	力の大きさ (kN/m <sup>2</sup> )	区分	下端からの水平 距離(m)	高さ (m)	力の大きさ (kN/m <sup>2</sup> )	区分	高さ (m)	上端からの比高 (m)	力の大きさ (kN/m <sup>2</sup> )	区分	上端からの比高 (m)	高さ (m)	力の大きさ (kN/m <sup>2</sup> )
1	100kN/m <sup>2</sup> を超える	1.00	0.00 ~ 3.18	150.82	3mを超える	0.00 ~ 1.91	3.81	20.38	100kN/m <sup>2</sup> を超える	1.00	10.92 ~ 99.32	150.82	3mを超える	40.00 ~ 99.32	3.81	20.38
	それ以外	1.00	3.18 ~ 10.97	100.00	それ以外	1.91 ~ 10.97	3.00	16.05	それ以外	1.00	5.00 ~ 10.92	100.00	それ以外	5.00 ~ 40.00	3.00	16.05
2	100kN/m <sup>2</sup> を超える	1.00	0.00 ~ 3.27	152.38	3mを超える	0.00 ~ 1.95	3.83	20.51	100kN/m <sup>2</sup> を超える	1.00	10.83 ~ 99.58	152.38	3mを超える	40.00 ~ 99.58	3.83	20.51
	それ以外	1.00	3.27 ~ 11.05	100.00	それ以外	1.95 ~ 11.05	3.00	16.05	それ以外	1.00	5.00 ~ 10.83	100.00	それ以外	5.00 ~ 40.00	3.00	16.05
3	100kN/m <sup>2</sup> を超える	1.00	0.00 ~ 3.35	153.76	3mを超える	0.00 ~ 1.98	3.86	20.63	100kN/m <sup>2</sup> を超える	1.00	10.76 ~ 100.46	153.76	3mを超える	30.00 ~ 100.46	3.86	20.63
	それ以外	1.00	3.35 ~ 11.13	100.00	それ以外	1.98 ~ 11.13	3.00	16.05	それ以外	1.00	5.00 ~ 10.76	100.00	それ以外	5.00 ~ 30.00	3.00	16.05
4	100kN/m <sup>2</sup> を超える	1.00	0.00 ~ 3.40	154.70	3mを超える	0.00 ~ 2.01	3.87	20.72	100kN/m <sup>2</sup> を超える	1.00	10.72 ~ 101.70	154.70	3mを超える	30.00 ~ 101.70	3.87	20.72
	それ以外	1.00	3.40 ~ 11.19	100.00	それ以外	2.01 ~ 11.19	3.00	16.05	それ以外	1.00	5.00 ~ 10.72	100.00	それ以外	5.00 ~ 30.00	3.00	16.05
5	100kN/m <sup>2</sup> を超える	1.00	0.00 ~ 3.40	154.70	3mを超える	0.00 ~ 2.01	3.87	20.72	100kN/m <sup>2</sup> を超える	1.00	10.72 ~ 102.59	154.70	3mを超える	30.00 ~ 102.59	3.87	20.72
	それ以外	1.00	3.40 ~ 11.19	100.00	それ以外	2.01 ~ 11.19	3.00	16.05	それ以外	1.00	5.00 ~ 10.72	100.00	それ以外	5.00 ~ 30.00	3.00	16.05
6	100kN/m <sup>2</sup> を超える	1.00	0.00 ~ 3.40	154.70	3mを超える	0.00 ~ 2.01	3.87	20.72	100kN/m <sup>2</sup> を超える	1.00	10.72 ~ 102.59	154.70	3mを超える	30.00 ~ 102.59	3.87	20.72
	それ以外	1.00	3.40 ~ 11.19	100.00	それ以外	2.01 ~ 11.19	3.00	16.05	それ以外	1.00	5.00 ~ 10.72	100.00	それ以外	5.00 ~ 30.00	3.00	16.05
7	100kN/m <sup>2</sup> を超える	1.00	0.00 ~ 3.45	155.51	3mを超える	0.00 ~ 2.03	3.89	20.80	100kN/m <sup>2</sup> を超える	1.00	10.69 ~ 103.82	155.51	3mを超える	30.00 ~ 103.82	3.89	20.80
	それ以外	1.00	3.45 ~ 11.23	100.00	それ以外	2.03 ~ 11.23	3.00	16.05	それ以外	1.00	5.00 ~ 10.69	100.00	それ以外	5.00 ~ 30.00	3.00	16.05
8	100kN/m <sup>2</sup> を超える	1.00	0.00 ~ 3.57	157.68	3mを超える	0.00 ~ 2.09	3.93	21.03	100kN/m <sup>2</sup> を超える	1.00	10.61 ~ 101.58	157.68	3mを超える	30.00 ~ 101.58	3.93	21.03
	それ以外	1.00	3.57 ~ 11.36	100.00	それ以外	2.09 ~ 11.36	3.00	16.05	それ以外	1.00	5.00 ~ 10.61	100.00	それ以外	5.00 ~ 30.00	3.00	16.05
9	100kN/m <sup>2</sup> を超える	1.00	0.00 ~ 3.71	160.15	3mを超える	0.00 ~ 2.17	3.98	21.32	100kN/m <sup>2</sup> を超える	1.00	10.55 ~ 99.65	160.15	3mを超える	25.00 ~ 99.65	3.98	21.32
	それ以外	1.00	3.71 ~ 11.49	100.00	それ以外	2.17 ~ 11.49	3.00	16.05	それ以外	1.00	5.00 ~ 10.55	100.00	それ以外	5.00 ~ 25.00	3.00	16.05
10	100kN/m <sup>2</sup> を超える	1.00	0.00 ~ 3.81	161.95	3mを超える	0.00 ~ 2.23	4.03	21.56	100kN/m <sup>2</sup> を超える	1.00	10.53 ~ 96.55	161.95	3mを超える	25.00 ~ 96.55	4.03	21.56
	それ以外	1.00	3.81 ~ 11.59	100.00	それ以外	2.23 ~ 11.59	3.00	16.05	それ以外	1.00	5.00 ~ 10.53	100.00	それ以外	5.00 ~ 25.00	3.00	16.05
11	100kN/m <sup>2</sup> を超える	1.00	0.00 ~ 3.89	163.48	3mを超える	0.00 ~ 2.29	4.07	21.80	100kN/m <sup>2</sup> を超える	1.00	10.53 ~ 92.76	163.48	3mを超える	25.00 ~ 92.76	4.07	21.80
	それ以外	1.00	3.89 ~ 11.68	100.00	それ以外	2.29 ~ 11.68	3.00	16.05	それ以外	1.00	5.00 ~ 10.53	100.00	それ以外	5.00 ~ 25.00	3.00	16.05
	100kN/m <sup>2</sup> を超える		~		3mを超える	~			100kN/m <sup>2</sup> を超える		~		3mを超える	~		
	それ以外		~		それ以外	~			それ以外		~		それ以外	~		
	100kN/m <sup>2</sup> を超える		~		3mを超える	~			100kN/m <sup>2</sup> を超える		~		3mを超える	~		
	それ以外		~		それ以外	~			それ以外		~		それ以外	~		
	100kN/m <sup>2</sup> を超える		~		3mを超える	~			100kN/m <sup>2</sup> を超える		~		3mを超える	~		
	それ以外		~		それ以外	~			それ以外		~		それ以外	~		