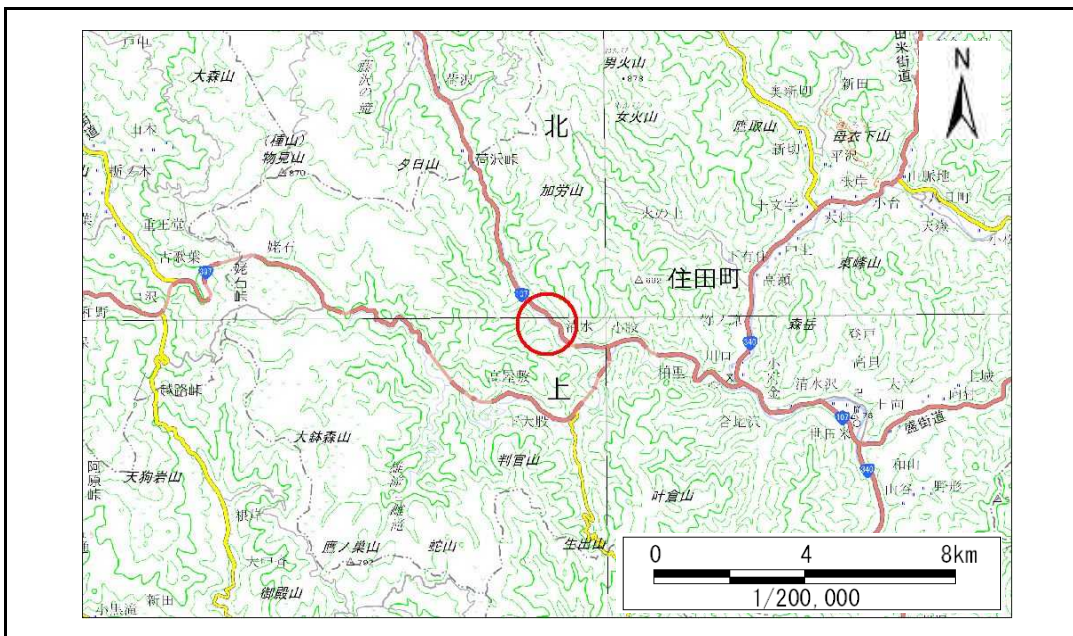


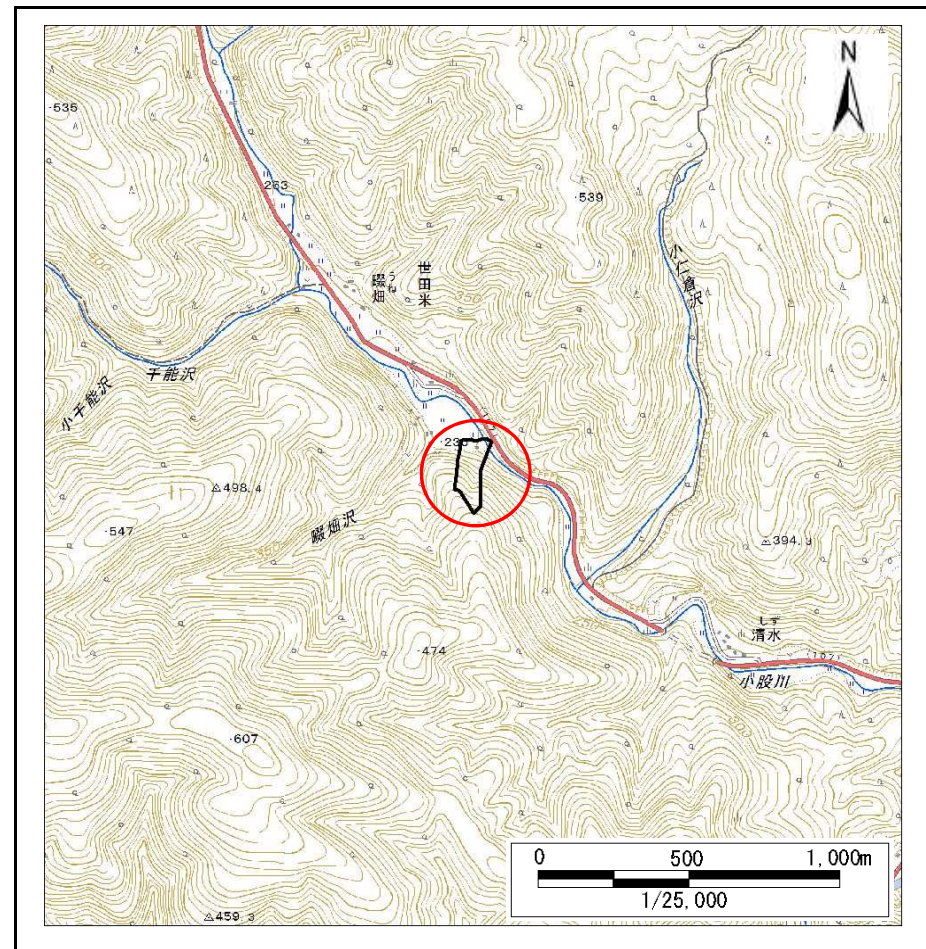
土砂災害防止に関する基礎調査(急傾斜地の崩壊)

表紙 概況、位置図

自然現象の種類	急傾斜地の崩壊
箇所番号	156B2003
箇所名	畷畑-2
所在地	住田町世田米字畷畑
調査機関	岩手県沿岸広域振興局土木部大船渡土木センター



概況図(S=1:200,000)



位置図(S=1:25,000)

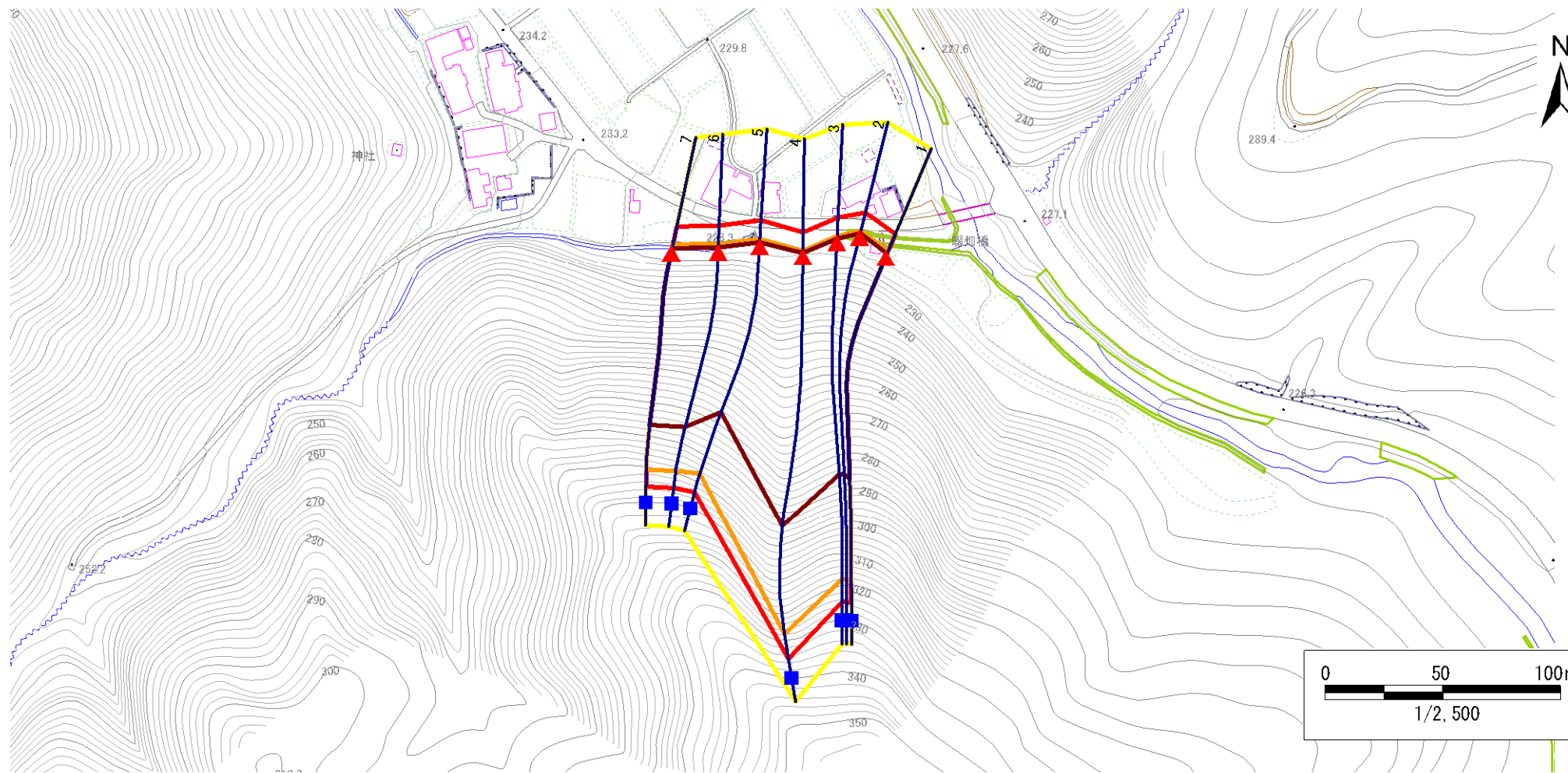
急傾斜地の崩壊区域調査

様式3-1 危害のおそれのある土地、著しい危害のおそれのある土地の設定図

調査年度

平成29年度

急傾斜地の位置	箇所番号	箇所名	所在地
	156B2003	巖畑-2	住田町世田米字巖畑



凡例

- 上端
- 横断測線
- 危害のおそれのある土地の区域
- 土石等の移動による力が100kN/m²を超える範囲
- ▲ 下端
- 著しい危害のおそれのある土地の区域
- 土石等の堆積高が3mを超える範囲

急傾斜地の崩壊区域調査

様式3-2 建築物に作用すると想定される衝撃に関する事項(1/1)

調査年度

平成29年度

急傾斜地の位置		箇所番号		156B2003		箇所名		巖畑-2		所在地		住田町世田米字巖畑				
横断 測線 番号	急傾斜地の下端に隣接する土地								急傾斜地内							
	土石等の移動の高さと力の大きさ				土石等の堆積高さとの大きさ				土石等の移動の高さと力の大きさ				土石等の堆積高さとの大きさ			
	区分	高さ (m)	下端からの距離 (m)	力の大きさ (kN/m ²)	区分	下端からの水平 距離(m)	高さ (m)	力の大きさ (kN/m ²)	区分	高さ (m)	上端からの比高 (m)	力の大きさ (kN/m ²)	区分	上端からの比高 (m)	高さ (m)	力の大きさ (kN/m ²)
1	100kN/m ² を超える	1.00	0.00 ~ 3.16	150.44	3mを超える	0.00 ~ 1.90	3.80	20.34	100kN/m ² を超える	1.00	10.94 ~ 104.72	150.44	3mを超える	40.00 ~ 104.72	3.80	20.34
	それ以外	1.00	3.16 ~ 10.94	100.00	それ以外	1.90 ~ 10.94	3.00	16.05	それ以外	1.00	5.00 ~ 10.94	100.00	それ以外	5.00 ~ 40.00	3.00	16.05
2	100kN/m ² を超える	1.00	0.00 ~ 2.94	146.71	3mを超える	0.00 ~ 1.81	3.75	20.05	100kN/m ² を超える	1.00	11.19 ~ 105.33	146.71	3mを超える	40.00 ~ 105.33	3.75	20.05
	それ以外	1.00	2.94 ~ 10.73	100.00	それ以外	1.81 ~ 10.73	3.00	16.05	それ以外	1.00	5.00 ~ 11.19	100.00	それ以外	5.00 ~ 40.00	3.00	16.05
3	100kN/m ² を超える	1.00	0.00 ~ 2.96	146.97	3mを超える	0.00 ~ 1.81	3.75	20.07	100kN/m ² を超える	1.00	11.17 ~ 103.57	146.97	3mを超える	40.00 ~ 103.57	3.75	20.07
	それ以外	1.00	2.96 ~ 10.74	100.00	それ以外	1.81 ~ 10.74	3.00	16.05	それ以外	1.00	5.00 ~ 11.17	100.00	それ以外	5.00 ~ 40.00	3.00	16.05
4	100kN/m ² を超える	1.00	0.00 ~ 2.65	141.68	3mを超える	0.00 ~ 1.69	3.68	19.69	100kN/m ² を超える	1.00	11.61 ~ 110.94	141.68	3mを超える	40.00 ~ 110.94	3.68	19.69
	それ以外	1.00	2.65 ~ 10.43	100.00	それ以外	1.69 ~ 10.43	3.00	16.05	それ以外	1.00	5.00 ~ 11.61	100.00	それ以外	5.00 ~ 40.00	3.00	16.05
5	100kN/m ² を超える	1.00	0.00 ~ 3.43	155.19	3mを超える	0.00 ~ 2.02	3.88	20.78	100kN/m ² を超える	1.00	10.70 ~ 80.90	155.19	3mを超える	30.00 ~ 80.90	3.88	20.78
	それ以外	1.00	3.43 ~ 11.21	100.00	それ以外	2.02 ~ 11.21	3.00	16.05	それ以外	1.00	5.00 ~ 10.70	100.00	それ以外	5.00 ~ 30.00	3.00	16.05
6	100kN/m ² を超える	1.00	0.00 ~ 3.78	161.38	3mを超える	0.00 ~ 2.21	4.02	21.49	100kN/m ² を超える	1.00	10.53 ~ 82.40	161.38	3mを超える	25.00 ~ 82.40	4.02	21.49
	それ以外	1.00	3.78 ~ 11.56	100.00	それ以外	2.21 ~ 11.56	3.00	16.05	それ以外	1.00	5.00 ~ 10.53	100.00	それ以外	5.00 ~ 25.00	3.00	16.05
7	100kN/m ² を超える	1.00	0.00 ~ 3.80	161.74	3mを超える	0.00 ~ 2.23	4.03	21.54	100kN/m ² を超える	1.00	10.53 ~ 81.15	161.74	3mを超える	25.00 ~ 81.15	4.03	21.54
	それ以外	1.00	3.80 ~ 11.58	100.00	それ以外	2.23 ~ 11.58	3.00	16.05	それ以外	1.00	5.00 ~ 10.53	100.00	それ以外	5.00 ~ 25.00	3.00	16.05
	100kN/m ² を超える		~		3mを超える	~			100kN/m ² を超える		~		3mを超える	~		
	それ以外		~		それ以外	~			それ以外		~		それ以外	~		
	100kN/m ² を超える		~		3mを超える	~			100kN/m ² を超える		~		3mを超える	~		
	それ以外		~		それ以外	~			それ以外		~		それ以外	~		
	100kN/m ² を超える		~		3mを超える	~			100kN/m ² を超える		~		3mを超える	~		
	それ以外		~		それ以外	~			それ以外		~		それ以外	~		
	100kN/m ² を超える		~		3mを超える	~			100kN/m ² を超える		~		3mを超える	~		
	それ以外		~		それ以外	~			それ以外		~		それ以外	~		
	100kN/m ² を超える		~		3mを超える	~			100kN/m ² を超える		~		3mを超える	~		
	それ以外		~		それ以外	~			それ以外		~		それ以外	~		