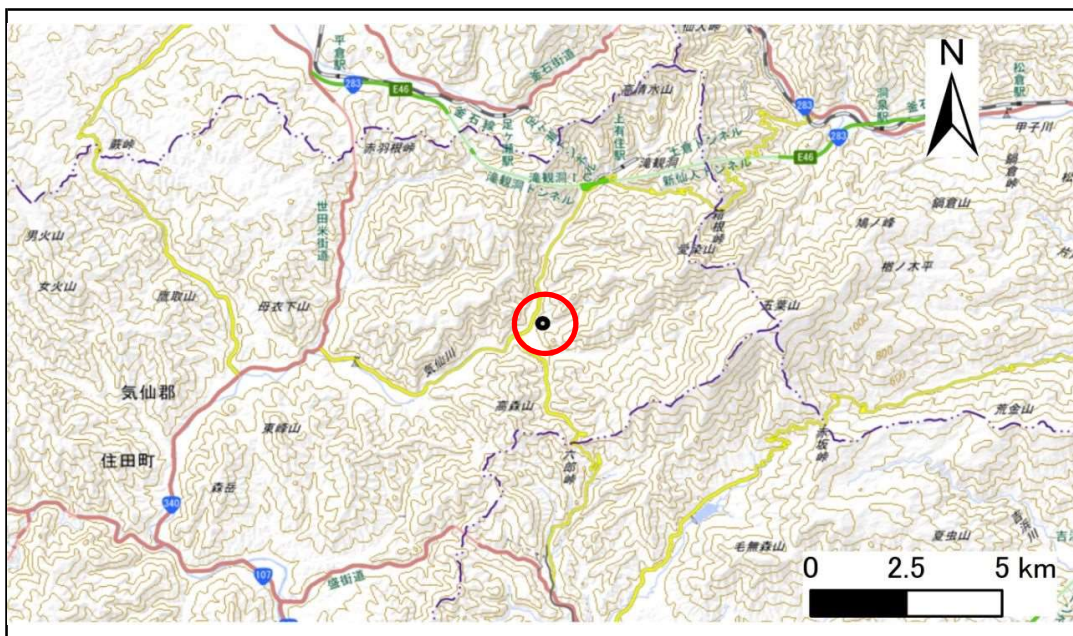


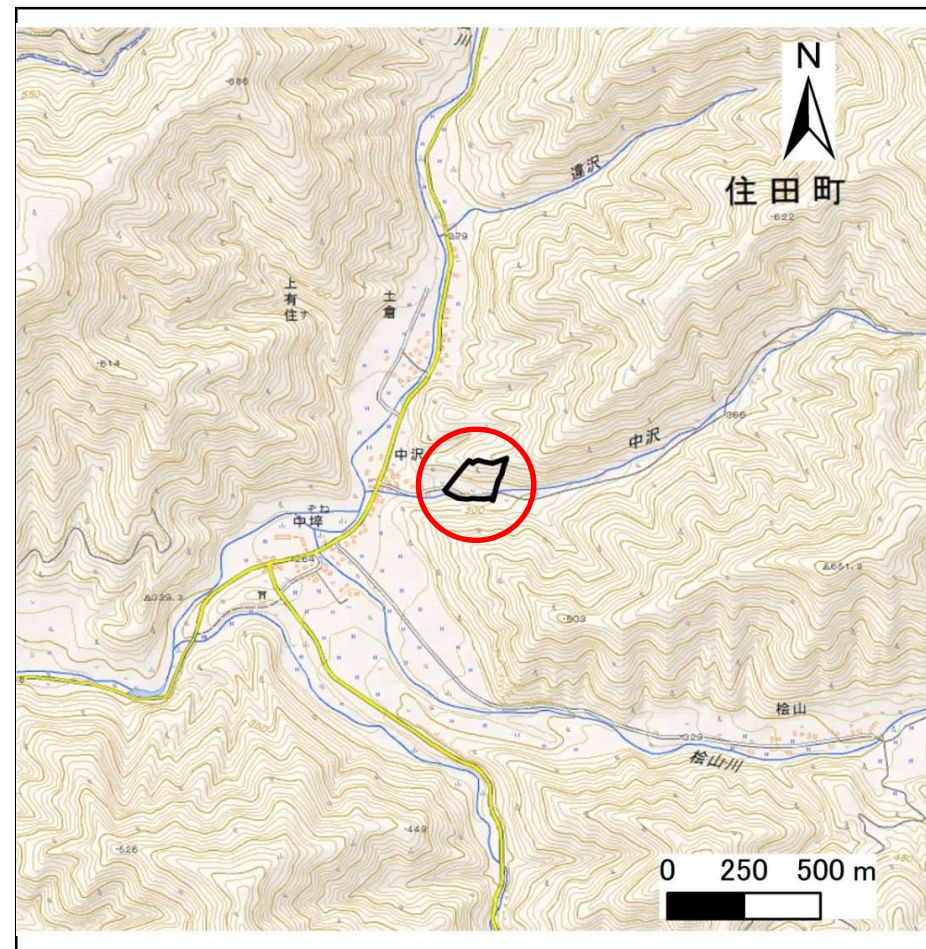
土砂災害防止に関する基礎調査(急傾斜地の崩壊)

表紙 概況、位置図

自然現象の種類	急傾斜地の崩壊
箇所番号	148B2014
箇所名	中沢
所在地	気仙郡住田町上有住字中沢
調査機関	沿岸広域振興局土木部大船渡土木センター



概況図(S=1:200,000)



位置図(S=1:25,000)

急傾斜地の崩壊区域調査

様式3-1 危害のおそれのある土地、著しい危害のおそれのある土地の設定図

調査年度

平成29年度

急傾斜地の位置

箇所番号

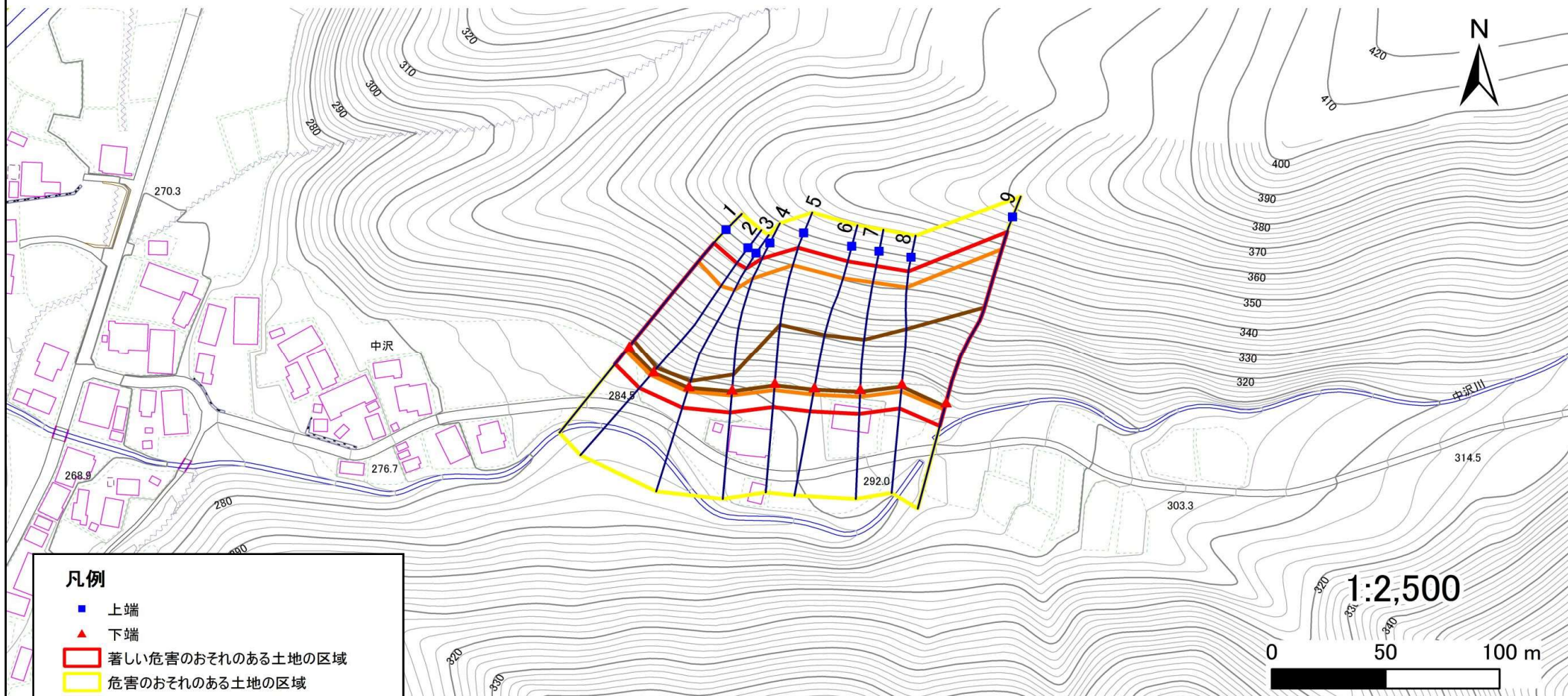
148B2014

箇所名

中沢

所在地

気仙郡住田町上有住字中沢



急傾斜地の崩壊区域調査

様式3-2 建築物に作用すると想定される衝撃に関する事項(1/1)

調査年度	平成29年度
------	--------

急傾斜地の位置		箇所番号 148B2014				箇所名 中沢				所在地 気仙郡住田町上有住字中沢						
横断 測線 番号	急傾斜地の下端に隣接する土地								急傾斜地内							
	土石等の移動の高さと力の大きさ				土石等の堆積高さと力の大きさ				土石等の移動の高さと力の大きさ				土石等の堆積高さと力の大きさ			
	区分	高さ (m)	下端からの距離 (m)	力の大きさ (kN/m ²)	区分	下端からの水平 距離(m)	高さ (m)	力の大きさ (kN/m ²)	区分	高さ (m)	上端からの比高 (m)	力の大きさ (kN/m ²)	区分	上端からの比高 (m)	高さ (m)	力の大きさ (kN/m ²)
1	100kN/m ² を超える	1.00	0.00 ~ 2.49	138.98	3mを超える	0.00 ~ 0.76	3.32	17.76	100kN/m ² を超える	1.00	11.71 ~ 42.03	138.98	3mを超える	40.00 ~ 42.03	3.32	17.76
	それ以外	1.00	2.49 ~ 10.27	100.00	それ以外	0.76 ~ 10.27	3.00	16.05	それ以外	1.00	5.00 ~ 11.71	100.00	それ以外	5.00 ~ 40.00	3.00	16.05
2	100kN/m ² を超える	1.00	0.00 ~ 2.13	133.06	3mを超える	0.00 ~ 0.62	3.25	17.41	100kN/m ² を超える	1.00	12.39 ~ 41.27	133.06	3mを超える	40.00 ~ 41.27	3.25	17.41
	それ以外	1.00	2.13 ~ 9.92	100.00	それ以外	0.62 ~ 9.92	3.00	16.05	それ以外	1.00	5.00 ~ 12.39	100.00	それ以外	5.00 ~ 40.00	3.00	16.05
3	100kN/m ² を超える	1.00	0.00 ~ 2.43	137.96	3mを超える	0.00 ~ 0.74	3.31	17.70	100kN/m ² を超える	1.00	11.81 ~ 41.53	137.96	3mを超える	40.00 ~ 41.53	3.31	17.70
	それ以外	1.00	2.43 ~ 10.21	100.00	それ以外	0.74 ~ 10.21	3.00	16.05	それ以外	1.00	5.00 ~ 11.81	100.00	それ以外	5.00 ~ 40.00	3.00	16.05
4	100kN/m ² を超える	1.00	0.00 ~ 2.73	143.09	3mを超える	0.00 ~ 0.85	3.37	18.01	100kN/m ² を超える	1.00	11.36 ~ 44.40	143.09	3mを超える	40.00 ~ 44.40	3.37	18.01
	それ以外	1.00	2.73 ~ 10.52	100.00	それ以外	0.85 ~ 10.52	3.00	16.05	それ以外	1.00	5.00 ~ 11.36	100.00	それ以外	5.00 ~ 40.00	3.00	16.05
5	100kN/m ² を超える	1.00	0.00 ~ 3.27	152.37	3mを超える	0.00 ~ 1.08	3.49	18.68	100kN/m ² を超える	1.00	10.77 ~ 48.66	152.37	3mを超える	30.00 ~ 48.66	3.49	18.68
	それ以外	1.00	3.27 ~ 11.05	100.00	それ以外	1.08 ~ 11.05	3.00	16.05	それ以外	1.00	5.00 ~ 10.77	100.00	それ以外	5.00 ~ 30.00	3.00	16.05
6	100kN/m ² を超える	1.00	0.00 ~ 3.37	154.10	3mを超える	0.00 ~ 1.14	3.52	18.86	100kN/m ² を超える	1.00	10.68 ~ 47.30	154.10	3mを超える	30.00 ~ 47.30	3.52	18.86
	それ以外	1.00	3.37 ~ 11.15	100.00	それ以外	1.14 ~ 11.15	3.00	16.05	それ以外	1.00	5.00 ~ 10.68	100.00	それ以外	5.00 ~ 30.00	3.00	16.05
7	100kN/m ² を超える	1.00	0.00 ~ 3.50	156.48	3mを超える	0.00 ~ 1.22	3.57	19.12	100kN/m ² を超える	1.00	10.59 ~ 46.70	156.48	3mを超える	30.00 ~ 46.70	3.57	19.12
	それ以外	1.00	3.50 ~ 11.29	100.00	それ以外	1.22 ~ 11.29	3.00	16.05	それ以外	1.00	5.00 ~ 10.59	100.00	それ以外	5.00 ~ 30.00	3.00	16.05
8	100kN/m ² を超える	1.00	0.00 ~ 3.60	158.18	3mを超える	0.00 ~ 1.30	3.62	19.40	100kN/m ² を超える	1.00	10.54 ~ 44.08	158.18	3mを超える	25.00 ~ 44.08	3.62	19.40
	それ以外	1.00	3.60 ~ 11.38	100.00	それ以外	1.30 ~ 11.38	3.00	16.05	それ以外	1.00	5.00 ~ 10.54	100.00	それ以外	5.00 ~ 25.00	3.00	16.05
9	100kN/m ² を超える	1.00	0.00 ~ 3.34	153.67	3mを超える	0.00 ~ 1.99	3.86	20.66	100kN/m ² を超える	1.00	10.75 ~ 62.55	153.67	3mを超える	30.00 ~ 62.55	3.86	20.66
	それ以外	1.00	3.34 ~ 11.13	100.00	それ以外	1.99 ~ 11.13	3.00	16.05	それ以外	1.00	5.00 ~ 10.75	100.00	それ以外	5.00 ~ 30.00	3.00	16.05
	100kN/m ² を超える		~		3mを超える	~			100kN/m ² を超える		~		3mを超える	~		
	それ以外		~		それ以外	~			それ以外		~		それ以外	~		
	100kN/m ² を超える		~		3mを超える	~			100kN/m ² を超える		~		3mを超える	~		
	それ以外		~		それ以外	~			それ以外		~		それ以外	~		
	100kN/m ² を超える		~		3mを超える	~			100kN/m ² を超える		~		3mを超える	~		
	それ以外		~		それ以外	~			それ以外		~		それ以外	~		
	100kN/m ² を超える		~		3mを超える	~			100kN/m ² を超える		~		3mを超える	~		
	それ以外		~		それ以外	~			それ以外		~		それ以外	~		