

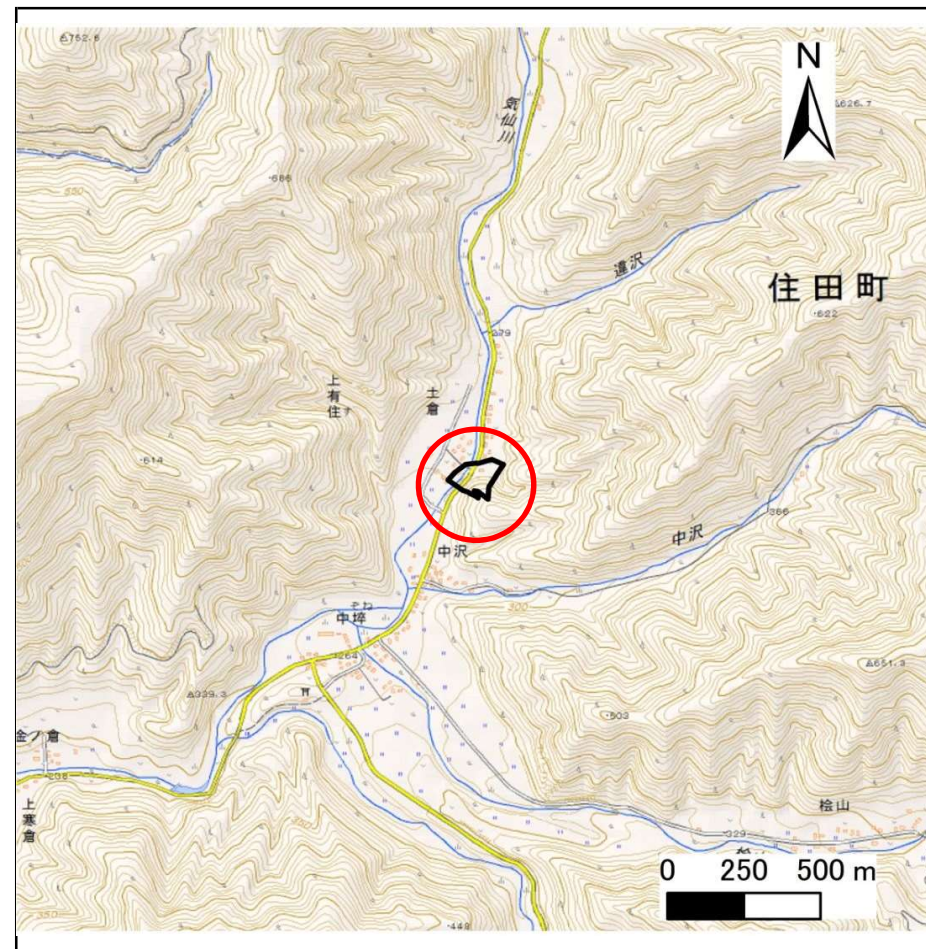
土砂災害防止に関する基礎調査(急傾斜地の崩壊)

表紙 概況、位置図

自然現象の種類	急傾斜地の崩壊
箇所番号	148B2013
箇所名	土倉-13
所在地	気仙郡住田町上有住字土倉
調査機関	沿岸広域振興局土木部大船渡土木センター



概況図(S=1:200,000)



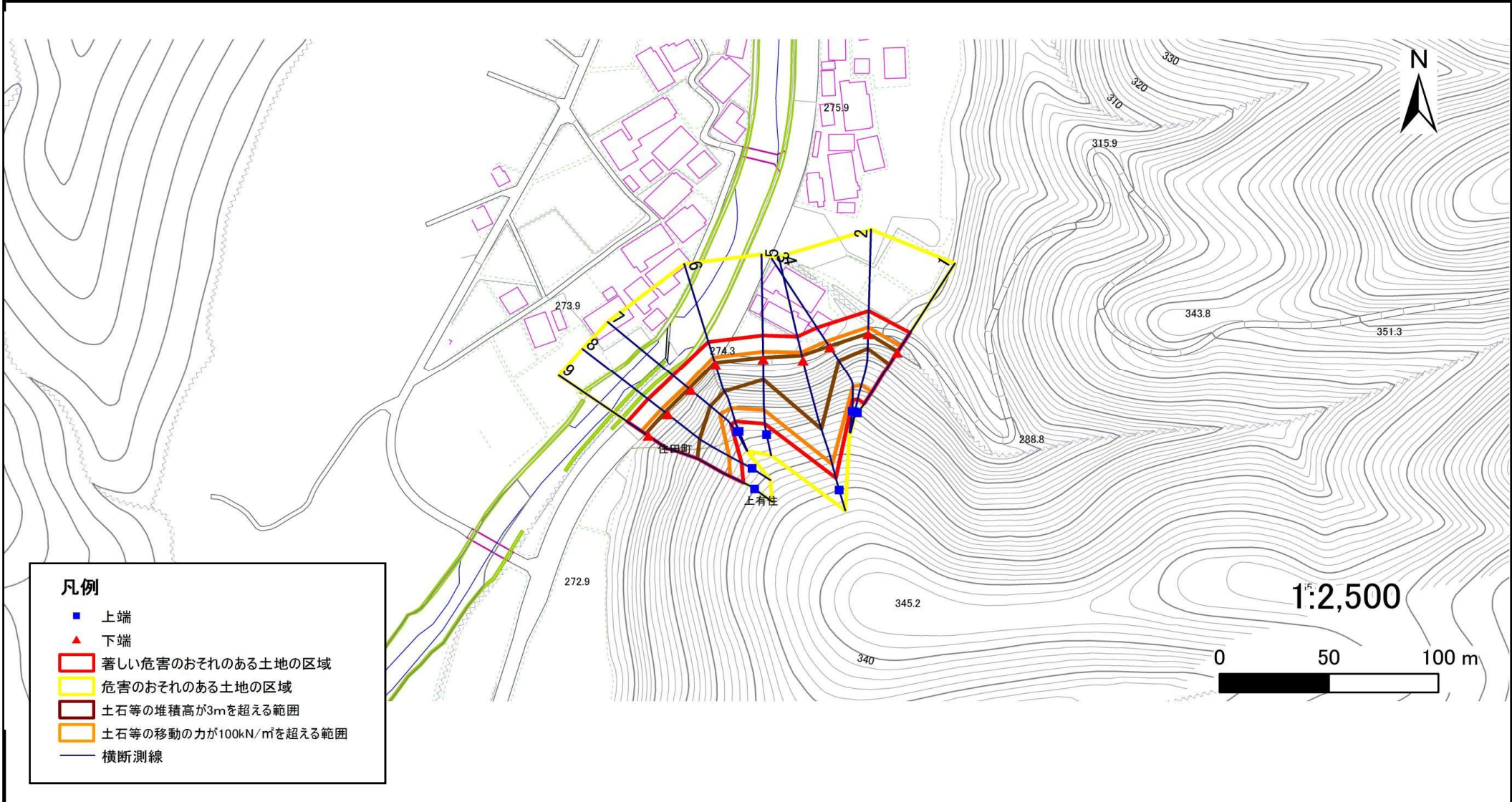
位置図(S=1:25,000)

急傾斜地の崩壊区域調査

様式3-1 危害のおそれのある土地、著しい危害のおそれのある土地の設定図

調査年度 平成29年度

急傾斜地の位置 箇所番号 148B2013 箇所名 土倉-13 所在地 気仙郡住田町上有住字土倉



急傾斜地の崩壊区域調査

様式3-2 建築物に作用すると想定される衝撃に関する事項(1/1)

調査年度

平成29年度

急傾斜地の位置		箇所番号			箇所名				所在地							
		148B2013			土倉-13				気仙郡住田町上有住宇土倉							
横断 測線 番号	急傾斜地の下端に隣接する土地								急傾斜地内							
	土石等の移動の高さと力の大きさ				土石等の堆積高さとの大きさ				土石等の移動の高さと力の大きさ				土石等の堆積高さとの大きさ			
	区分	高さ (m)	下端からの距離 (m)	力の大きさ (kN/m ²)	区分	下端からの水平 距離(m)	高さ (m)	力の大きさ (kN/m ²)	区分	高さ (m)	上端からの比高 (m)	力の大きさ (kN/m ²)	区分	上端からの比高 (m)	高さ (m)	力の大きさ (kN/m ²)
1	100kN/m ² を超える	1.00	0.00 ~ 3.42	154.98	3mを超える	0.00 ~ 0.65	3.38	18.10	100kN/m ² を超える	1.00	10.97 ~ 31.09	154.98	3mを超える	25.00 ~ 31.09	3.38	18.10
	それ以外	1.00	3.42 ~ 11.20	100.00	それ以外	0.65 ~ 11.20	3.00	16.05	それ以外	1.00	5.00 ~ 10.97	100.00	それ以外	5.00 ~ 25.00	3.00	16.05
2	100kN/m ² を超える	1.00	0.00 ~ 3.34	153.63	3mを超える	0.00 ~ 0.40	3.21	17.20	100kN/m ² を超える	1.00	10.56 ~ 30.53	153.63	3mを超える	25.00 ~ 30.53	3.21	17.20
	それ以外	1.00	3.34 ~ 11.13	100.00	それ以外	0.40 ~ 11.13	3.00	16.05	それ以外	1.00	5.00 ~ 10.56	100.00	それ以外	5.00 ~ 25.00	3.00	16.05
3	100kN/m ² を超える	1.00	0.00 ~ 3.42	154.96	3mを超える	0.00 ~ 0.76	3.46	18.53	100kN/m ² を超える	1.00	11.33 ~ 32.21	154.96	3mを超える	25.00 ~ 32.21	3.46	18.53
	それ以外	1.00	3.42 ~ 11.20	100.00	それ以外	0.76 ~ 11.20	3.00	16.05	それ以外	1.00	5.00 ~ 11.33	100.00	それ以外	5.00 ~ 25.00	3.00	16.05
4	100kN/m ² を超える	1.00	0.00 ~ 3.93	164.20	3mを超える	0.00 ~ 2.40	4.16	22.27	100kN/m ² を超える	1.00	10.61 ~ 53.06	164.20	3mを超える	25.00 ~ 53.06	4.16	22.27
	それ以外	1.00	3.93 ~ 11.72	100.00	それ以外	2.40 ~ 11.72	3.00	16.05	それ以外	1.00	5.00 ~ 10.61	100.00	それ以外	5.00 ~ 25.00	3.00	16.05
5	100kN/m ² を超える	1.00	0.00 ~ 3.55	157.31	3mを超える	0.00 ~ 0.73	3.44	18.41	100kN/m ² を超える	1.00	11.21 ~ 34.28	157.31	3mを超える	25.00 ~ 34.28	3.44	18.41
	それ以外	1.00	3.55 ~ 11.33	100.00	それ以外	0.73 ~ 11.33	3.00	16.05	それ以外	1.00	5.00 ~ 11.21	100.00	それ以外	5.00 ~ 25.00	3.00	16.05
6	100kN/m ² を超える	1.00	0.00 ~ 3.44	155.33	3mを超える	0.00 ~ 0.82	3.50	18.76	100kN/m ² を超える	1.00	11.55 ~ 33.56	155.33	3mを超える	20.00 ~ 33.56	3.50	18.76
	それ以外	1.00	3.44 ~ 11.22	100.00	それ以外	0.82 ~ 11.22	3.00	16.05	それ以外	1.00	5.00 ~ 11.55	100.00	それ以外	5.00 ~ 20.00	3.00	16.05
7	100kN/m ² を超える	1.00	0.00 ~ 2.93	146.55	3mを超える	0.00 ~ 1.08	3.73	19.99	100kN/m ² を超える	1.00	13.33 ~ 33.61	146.55	3mを超える	20.00 ~ 33.61	3.73	19.99
	それ以外	1.00	2.93 ~ 10.72	100.00	それ以外	1.08 ~ 10.72	3.00	16.05	それ以外	1.00	5.00 ~ 13.33	100.00	それ以外	5.00 ~ 20.00	3.00	16.05
8	100kN/m ² を超える	1.00	0.00 ~ 3.84	162.60	3mを超える	0.00 ~ 1.68	3.90	20.89	100kN/m ² を超える	1.00	10.92 ~ 41.87	162.60	3mを超える	25.00 ~ 41.87	3.90	20.89
	それ以外	1.00	3.84 ~ 11.63	100.00	それ以外	1.68 ~ 11.63	3.00	16.05	それ以外	1.00	5.00 ~ 10.92	100.00	それ以外	5.00 ~ 25.00	3.00	16.05
9	100kN/m ² を超える	1.00	0.00 ~ 3.87	163.00	3mを超える	0.00 ~ 1.52	3.78	20.23	100kN/m ² を超える	1.00	10.63 ~ 45.94	163.00	3mを超える	25.00 ~ 45.94	3.78	20.23
	それ以外	1.00	3.87 ~ 11.65	100.00	それ以外	1.52 ~ 11.65	3.00	16.05	それ以外	1.00	5.00 ~ 10.63	100.00	それ以外	5.00 ~ 25.00	3.00	16.05
	100kN/m ² を超える		~		3mを超える	~			100kN/m ² を超える		~		3mを超える	~		
	それ以外		~		それ以外	~			それ以外		~		それ以外	~		
	100kN/m ² を超える		~		3mを超える	~			100kN/m ² を超える		~		3mを超える	~		
	それ以外		~		それ以外	~			それ以外		~		それ以外	~		
	100kN/m ² を超える		~		3mを超える	~			100kN/m ² を超える		~		3mを超える	~		
	それ以外		~		それ以外	~			それ以外		~		それ以外	~		
	100kN/m ² を超える		~		3mを超える	~			100kN/m ² を超える		~		3mを超える	~		
	それ以外		~		それ以外	~			それ以外		~		それ以外	~		
	100kN/m ² を超える		~		3mを超える	~			100kN/m ² を超える		~		3mを超える	~		
	それ以外		~		それ以外	~			それ以外		~		それ以外	~		