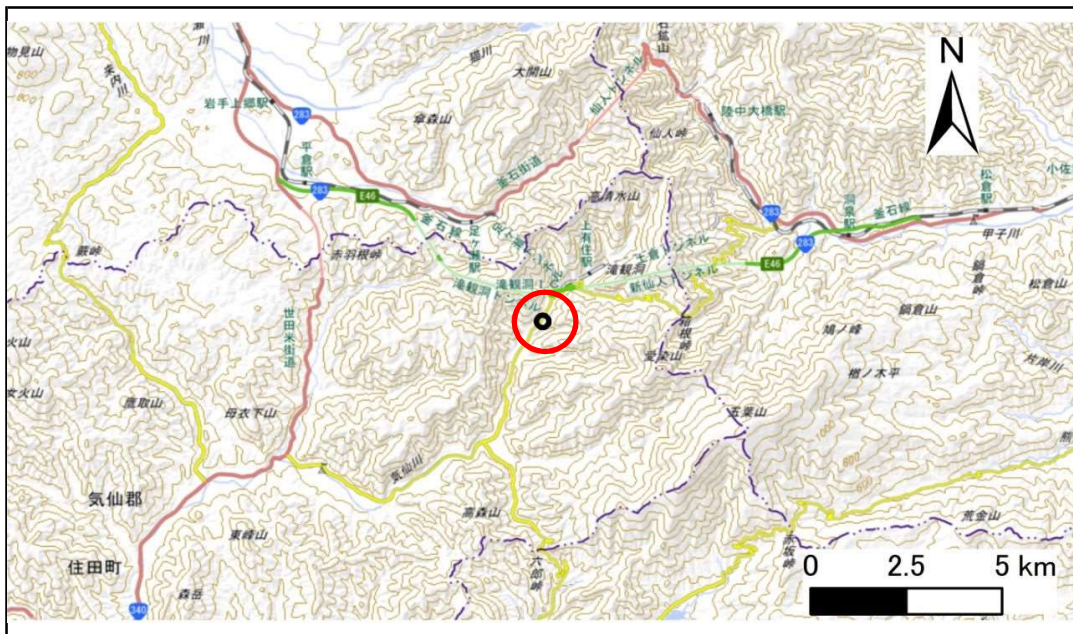


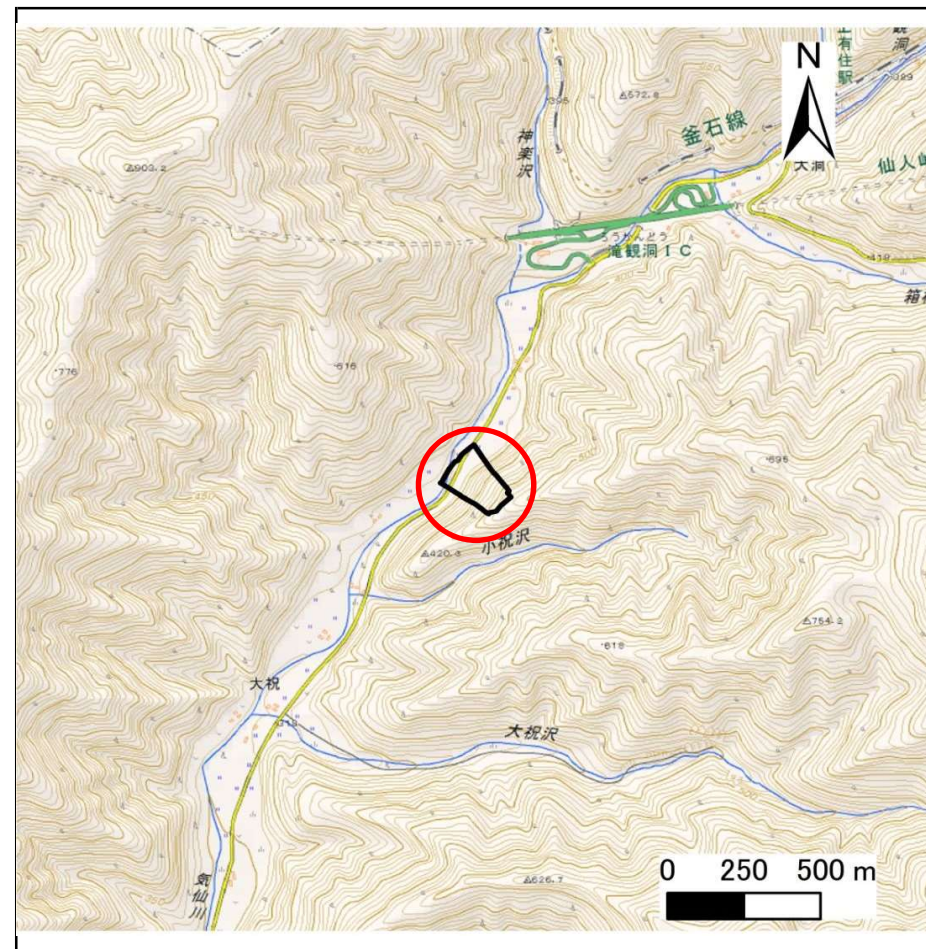
# 土砂災害防止に関する基礎調査(急傾斜地の崩壊)

表紙 概況、位置図

自然現象の種類	急傾斜地の崩壊
箇所番号	148B2009
箇所名	土倉-9
所在地	気仙郡住田町上有住字土倉
調査機関	沿岸広域振興局土木部大船渡土木センター



概況図(S=1:200,000)



位置図(S=1:25,000)

# 急傾斜地の崩壊区域調査

様式3-1 危害のおそれのある土地、著しい危害のおそれのある土地の設定図

調査年度 平成29年度

急傾斜地の位置 箇所番号 148B2009 箇所名 土倉-9 所在地 気仙郡住田町上有住字土倉



## 急傾斜地の崩壊区域調査

様式3-2 建築物に作用すると想定される衝撃に関する事項(1/1)

調査年度

平成29年度

急傾斜地の位置		箇所番号		148B2009		箇所名		土倉-9		所在地		気仙郡住田町上有住宇土倉				
横断 測線 番号	急傾斜地の下端に隣接する土地								急傾斜地内							
	土石等の移動の高さと力の大きさ				土石等の堆積高さとの大きさ				土石等の移動の高さと力の大きさ				土石等の堆積高さとの大きさ			
	区分	高さ (m)	下端からの距離 (m)	力の大きさ (kN/m <sup>2</sup> )	区分	下端からの水平 距離(m)	高さ (m)	力の大きさ (kN/m <sup>2</sup> )	区分	高さ (m)	上端からの比高 (m)	力の大きさ (kN/m <sup>2</sup> )	区分	上端からの比高 (m)	高さ (m)	力の大きさ (kN/m <sup>2</sup> )
1	100kN/m <sup>2</sup> を超える	1.00	0.00 ~ 4.09	167.06	3mを超える	0.00 ~ 2.75	4.49	24.04	100kN/m <sup>2</sup> を超える	1.00	11.58 ~ 132.86	167.06	3mを超える	20.00 ~ 132.86	4.49	24.04
	それ以外	1.00	4.09 ~ 11.87	100.00	それ以外	2.75 ~ 11.87	3.00	16.05	それ以外	1.00	5.00 ~ 11.58	100.00	それ以外	5.00 ~ 20.00	3.00	16.05
2	100kN/m <sup>2</sup> を超える	1.00	0.00 ~ 4.11	167.40	3mを超える	0.00 ~ 2.72	4.46	23.88	100kN/m <sup>2</sup> を超える	1.00	11.45 ~ 133.83	167.40	3mを超える	25.00 ~ 133.83	4.46	23.88
	それ以外	1.00	4.11 ~ 11.89	100.00	それ以外	2.72 ~ 11.89	3.00	16.05	それ以外	1.00	5.00 ~ 11.45	100.00	それ以外	5.00 ~ 25.00	3.00	16.05
3	100kN/m <sup>2</sup> を超える	1.00	0.00 ~ 4.11	167.41	3mを超える	0.00 ~ 2.72	4.46	23.87	100kN/m <sup>2</sup> を超える	1.00	11.44 ~ 134.20	167.41	3mを超える	25.00 ~ 134.20	4.46	23.87
	それ以外	1.00	4.11 ~ 11.89	100.00	それ以外	2.72 ~ 11.89	3.00	16.05	それ以外	1.00	5.00 ~ 11.44	100.00	それ以外	5.00 ~ 25.00	3.00	16.05
4	100kN/m <sup>2</sup> を超える	1.00	0.00 ~ 4.10	167.20	3mを超える	0.00 ~ 2.74	4.48	23.97	100kN/m <sup>2</sup> を超える	1.00	11.53 ~ 134.68	167.20	3mを超える	20.00 ~ 134.68	4.48	23.97
	それ以外	1.00	4.10 ~ 11.88	100.00	それ以外	2.74 ~ 11.88	3.00	16.05	それ以外	1.00	5.00 ~ 11.53	100.00	それ以外	5.00 ~ 20.00	3.00	16.05
5	100kN/m <sup>2</sup> を超える	1.00	0.00 ~ 4.12	167.58	3mを超える	0.00 ~ 2.53	4.28	22.90	100kN/m <sup>2</sup> を超える	1.00	10.83 ~ 145.30	167.58	3mを超える	25.00 ~ 145.30	4.28	22.90
	それ以外	1.00	4.12 ~ 11.90	100.00	それ以外	2.53 ~ 11.90	3.00	16.05	それ以外	1.00	5.00 ~ 10.83	100.00	それ以外	5.00 ~ 25.00	3.00	16.05
6	100kN/m <sup>2</sup> を超える	1.00	0.00 ~ 4.12	167.63	3mを超える	0.00 ~ 2.54	4.28	22.93	100kN/m <sup>2</sup> を超える	1.00	10.85 ~ 133.19	167.63	3mを超える	25.00 ~ 133.19	4.28	22.93
	それ以外	1.00	4.12 ~ 11.90	100.00	それ以外	2.54 ~ 11.90	3.00	16.05	それ以外	1.00	5.00 ~ 10.85	100.00	それ以外	5.00 ~ 25.00	3.00	16.05
7	100kN/m <sup>2</sup> を超える	1.00	0.00 ~ 4.13	167.86	3mを超える	0.00 ~ 2.59	4.33	23.16	100kN/m <sup>2</sup> を超える	1.00	10.96 ~ 135.18	167.86	3mを超える	25.00 ~ 135.18	4.33	23.16
	それ以外	1.00	4.13 ~ 11.92	100.00	それ以外	2.59 ~ 11.92	3.00	16.05	それ以外	1.00	5.00 ~ 10.96	100.00	それ以外	5.00 ~ 25.00	3.00	16.05
8	100kN/m <sup>2</sup> を超える	1.00	0.00 ~ 4.11	167.52	3mを超える	0.00 ~ 2.71	4.45	23.81	100kN/m <sup>2</sup> を超える	1.00	11.39 ~ 125.80	167.52	3mを超える	25.00 ~ 125.80	4.45	23.81
	それ以外	1.00	4.11 ~ 11.90	100.00	それ以外	2.71 ~ 11.90	3.00	16.05	それ以外	1.00	5.00 ~ 11.39	100.00	それ以外	5.00 ~ 25.00	3.00	16.05
9	100kN/m <sup>2</sup> を超える	1.00	0.00 ~ 4.11	167.48	3mを超える	0.00 ~ 2.71	4.45	23.83	100kN/m <sup>2</sup> を超える	1.00	11.41 ~ 126.33	167.48	3mを超える	25.00 ~ 126.33	4.45	23.83
	それ以外	1.00	4.11 ~ 11.90	100.00	それ以外	2.71 ~ 11.90	3.00	16.05	それ以外	1.00	5.00 ~ 11.41	100.00	それ以外	5.00 ~ 25.00	3.00	16.05
	100kN/m <sup>2</sup> を超える		~		3mを超える	~			100kN/m <sup>2</sup> を超える		~		3mを超える	~		
	それ以外		~		それ以外	~			それ以外		~		それ以外	~		
	100kN/m <sup>2</sup> を超える		~		3mを超える	~			100kN/m <sup>2</sup> を超える		~		3mを超える	~		
	それ以外		~		それ以外	~			それ以外		~		それ以外	~		
	100kN/m <sup>2</sup> を超える		~		3mを超える	~			100kN/m <sup>2</sup> を超える		~		3mを超える	~		
	それ以外		~		それ以外	~			それ以外		~		それ以外	~		
	100kN/m <sup>2</sup> を超える		~		3mを超える	~			100kN/m <sup>2</sup> を超える		~		3mを超える	~		
	それ以外		~		それ以外	~			それ以外		~		それ以外	~		