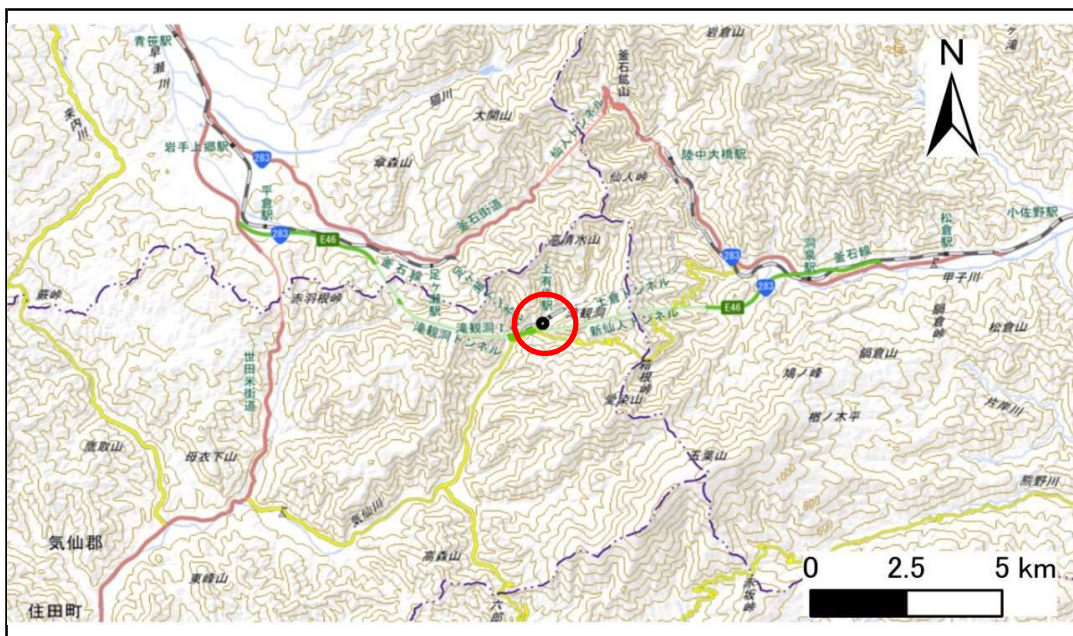


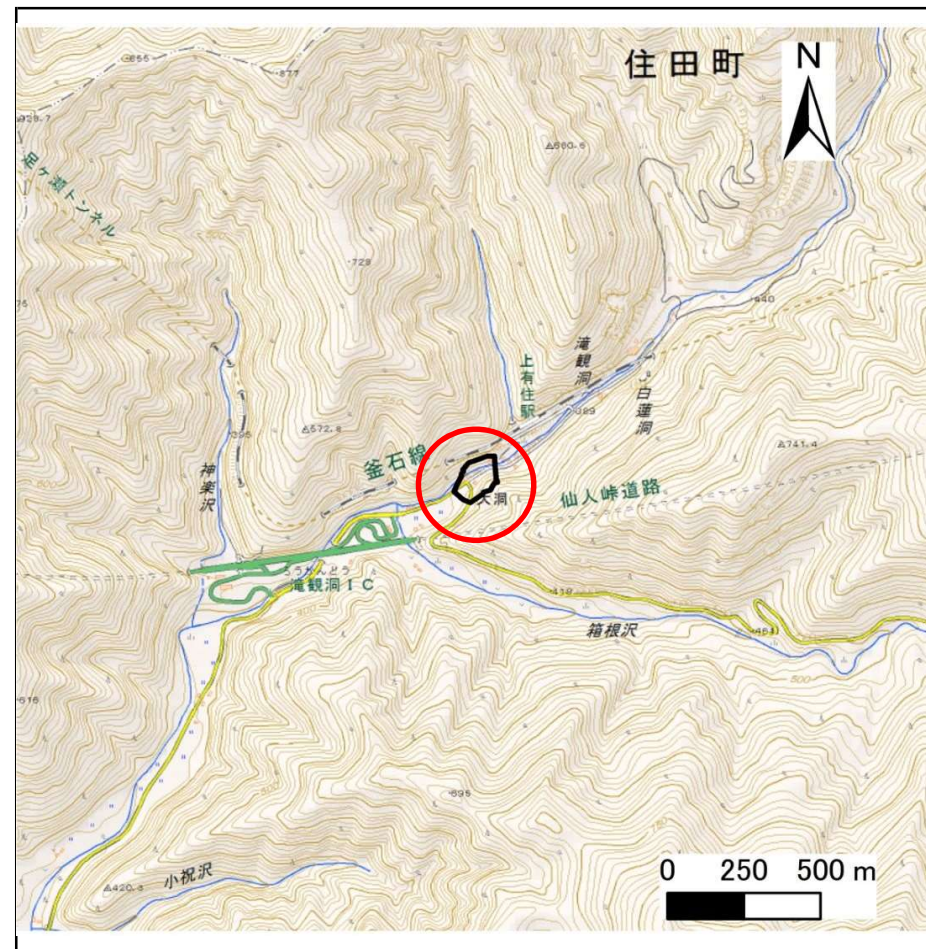
# 土砂災害防止に関する基礎調査(急傾斜地の崩壊)

表紙 概況、位置図

自然現象の種類	急傾斜地の崩壊
箇所番号	148B2002
箇所名	土倉-2
所在地	気仙郡住田町上有住字土倉
調査機関	沿岸広域振興局土木部大船渡土木センター



概況図(S=1:200,000)



位置図(S=1:25,000)

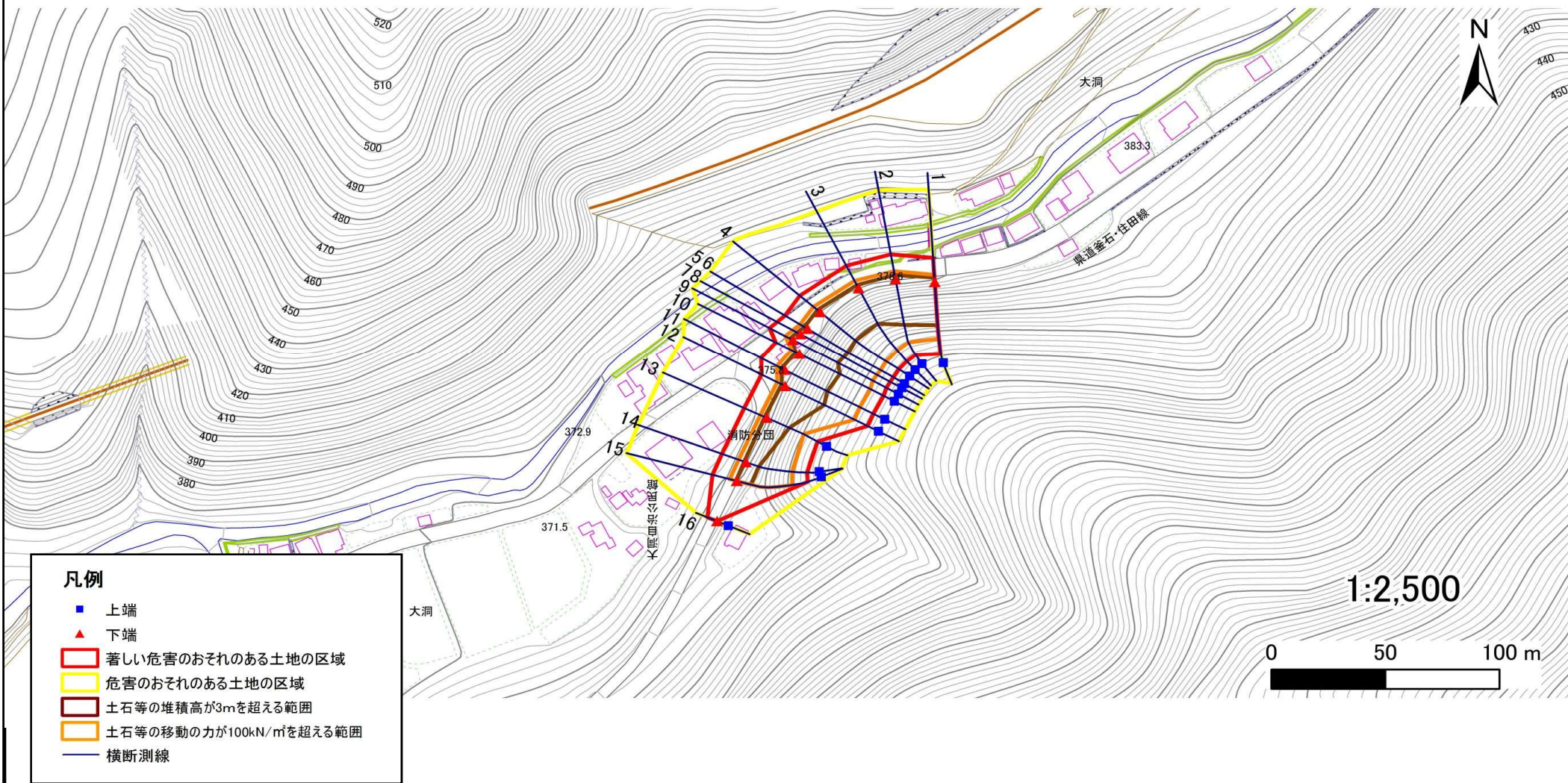
# 急傾斜地の崩壊区域調査

様式3-1 危害のおそれのある土地、著しい危害のおそれのある土地の設定図

調査年度

平成29年度

急傾斜地の位置 箇所番号 148B2002 箇所名 土倉-2 所在地 気仙郡住田町上有住字土倉



## 急傾斜地の崩壊区域調査

様式3-2 建築物に作用すると想定される衝撃に関する事項(1/2)

調査年度

平成29年度

急傾斜地の位置		箇所番号			箇所名				所在地							
		148B2002			土倉-2				気仙郡住田町上宍住土倉							
横断 測線 番号	急傾斜地の下端に隣接する土地								急傾斜地内							
	土石等の移動の高さと力の大きさ				土石等の堆積高さと力の大きさ				土石等の移動の高さと力の大きさ				土石等の堆積高さと力の大きさ			
	区分	高さ (m)	下端からの距離 (m)	力の大きさ (kN/m <sup>2</sup> )	区分	下端からの水平 距離(m)	高さ (m)	力の大きさ (kN/m <sup>2</sup> )	区分	高さ (m)	上端からの比高 (m)	力の大きさ (kN/m <sup>2</sup> )	区分	上端からの比高 (m)	高さ (m)	力の大きさ (kN/m <sup>2</sup> )
1	100kN/m <sup>2</sup> を超える	1.00	0.00 ~ 3.38	154.36	3mを超える	0.00 ~ 2.08	4.29	22.98	100kN/m <sup>2</sup> を超える	1.00	13.04 ~ 42.34	154.36	3mを超える	20.00 ~ 42.34	4.29	22.98
	それ以外	1.00	3.38 ~ 11.17	100.00	それ以外	2.08 ~ 11.17	3.00	16.05	それ以外	1.00	5.00 ~ 13.04	100.00	それ以外	5.00 ~ 20.00	3.00	16.05
2	100kN/m <sup>2</sup> を超える	1.00	0.00 ~ 3.72	160.32	3mを超える	0.00 ~ 1.87	4.08	21.84	100kN/m <sup>2</sup> を超える	1.00	11.65 ~ 41.26	160.32	3mを超える	20.00 ~ 41.26	4.08	21.84
	それ以外	1.00	3.72 ~ 11.50	100.00	それ以外	1.87 ~ 11.50	3.00	16.05	それ以外	1.00	5.00 ~ 11.65	100.00	それ以外	5.00 ~ 20.00	3.00	16.05
3	100kN/m <sup>2</sup> を超える	1.00	0.00 ~ 3.83	162.43	3mを超える	0.00 ~ 1.73	3.95	21.13	100kN/m <sup>2</sup> を超える	1.00	11.07 ~ 41.83	162.43	3mを超える	25.00 ~ 41.83	3.95	21.13
	それ以外	1.00	3.83 ~ 11.62	100.00	それ以外	1.73 ~ 11.62	3.00	16.05	それ以外	1.00	5.00 ~ 11.07	100.00	それ以外	5.00 ~ 25.00	3.00	16.05
4	100kN/m <sup>2</sup> を超える	1.00	0.00 ~ 3.84	162.60	3mを超える	0.00 ~ 1.59	3.84	20.53	100kN/m <sup>2</sup> を超える	1.00	10.73 ~ 42.51	162.60	3mを超える	25.00 ~ 42.51	3.84	20.53
	それ以外	1.00	3.84 ~ 11.63	100.00	それ以外	1.59 ~ 11.63	3.00	16.05	それ以外	1.00	5.00 ~ 10.73	100.00	それ以外	5.00 ~ 25.00	3.00	16.05
5	100kN/m <sup>2</sup> を超える	1.00	0.00 ~ 3.87	163.16	3mを超える	0.00 ~ 1.63	3.86	20.68	100kN/m <sup>2</sup> を超える	1.00	10.80 ~ 43.50	163.16	3mを超える	25.00 ~ 43.50	3.86	20.68
	それ以外	1.00	3.87 ~ 11.66	100.00	それ以外	1.63 ~ 11.66	3.00	16.05	それ以外	1.00	5.00 ~ 10.80	100.00	それ以外	5.00 ~ 25.00	3.00	16.05
6	100kN/m <sup>2</sup> を超える	1.00	0.00 ~ 3.87	163.16	3mを超える	0.00 ~ 1.63	3.86	20.68	100kN/m <sup>2</sup> を超える	1.00	10.80 ~ 43.50	163.16	3mを超える	25.00 ~ 43.50	3.86	20.68
	それ以外	1.00	3.87 ~ 11.66	100.00	それ以外	1.63 ~ 11.66	3.00	16.05	それ以外	1.00	5.00 ~ 10.80	100.00	それ以外	5.00 ~ 25.00	3.00	16.05
7	100kN/m <sup>2</sup> を超える	1.00	0.00 ~ 3.85	162.78	3mを超える	0.00 ~ 1.57	3.82	20.42	100kN/m <sup>2</sup> を超える	1.00	10.69 ~ 43.50	162.78	3mを超える	25.00 ~ 43.50	3.82	20.42
	それ以外	1.00	3.85 ~ 11.64	100.00	それ以外	1.57 ~ 11.64	3.00	16.05	それ以外	1.00	5.00 ~ 10.69	100.00	それ以外	5.00 ~ 25.00	3.00	16.05
8	100kN/m <sup>2</sup> を超える	1.00	0.00 ~ 3.85	162.78	3mを超える	0.00 ~ 1.57	3.82	20.42	100kN/m <sup>2</sup> を超える	1.00	10.69 ~ 43.50	162.78	3mを超える	25.00 ~ 43.50	3.82	20.42
	それ以外	1.00	3.85 ~ 11.64	100.00	それ以外	1.57 ~ 11.64	3.00	16.05	それ以外	1.00	5.00 ~ 10.69	100.00	それ以外	5.00 ~ 25.00	3.00	16.05
9	100kN/m <sup>2</sup> を超える	1.00	0.00 ~ 3.81	162.06	3mを超える	0.00 ~ 1.50	3.77	20.16	100kN/m <sup>2</sup> を超える	1.00	10.61 ~ 43.50	162.06	3mを超える	25.00 ~ 43.50	3.77	20.16
	それ以外	1.00	3.81 ~ 11.60	100.00	それ以外	1.50 ~ 11.60	3.00	16.05	それ以外	1.00	5.00 ~ 10.61	100.00	それ以外	5.00 ~ 25.00	3.00	16.05
10	100kN/m <sup>2</sup> を超える	1.00	0.00 ~ 3.87	163.14	3mを超える	0.00 ~ 1.73	3.95	21.12	100kN/m <sup>2</sup> を超える	1.00	11.06 ~ 43.50	163.14	3mを超える	25.00 ~ 43.50	3.95	21.12
	それ以外	1.00	3.87 ~ 11.66	100.00	それ以外	1.73 ~ 11.66	3.00	16.05	それ以外	1.00	5.00 ~ 11.06	100.00	それ以外	5.00 ~ 25.00	3.00	16.05
11	100kN/m <sup>2</sup> を超える	1.00	0.00 ~ 3.88	163.17	3mを超える	0.00 ~ 1.63	3.87	20.69	100kN/m <sup>2</sup> を超える	1.00	10.81 ~ 43.47	163.17	3mを超える	25.00 ~ 43.47	3.87	20.69
	それ以外	1.00	3.88 ~ 11.66	100.00	それ以外	1.63 ~ 11.66	3.00	16.05	それ以外	1.00	5.00 ~ 10.81	100.00	それ以外	5.00 ~ 25.00	3.00	16.05
12	100kN/m <sup>2</sup> を超える	1.00	0.00 ~ 3.85	162.78	3mを超える	0.00 ~ 1.75	3.97	21.25	100kN/m <sup>2</sup> を超える	1.00	11.15 ~ 42.99	162.78	3mを超える	25.00 ~ 42.99	3.97	21.25
	それ以外	1.00	3.85 ~ 11.64	100.00	それ以外	1.75 ~ 11.64	3.00	16.05	それ以外	1.00	5.00 ~ 11.15	100.00	それ以外	5.00 ~ 25.00	3.00	16.05
13	100kN/m <sup>2</sup> を超える	1.00	0.00 ~ 3.07	148.88	3mを超える	0.00 ~ 0.98	3.64	19.50	100kN/m <sup>2</sup> を超える	1.00	12.51 ~ 31.88	148.88	3mを超える	20.00 ~ 31.88	3.64	19.50
	それ以外	1.00	3.07 ~ 10.85	100.00	それ以外	0.98 ~ 10.85	3.00	16.05	それ以外	1.00	5.00 ~ 12.51	100.00	それ以外	5.00 ~ 20.00	3.00	16.05
14	100kN/m <sup>2</sup> を超える	1.00	0.00 ~ 3.36	154.01	3mを超える	0.00 ~ 0.70	3.42	18.29	100kN/m <sup>2</sup> を超える	1.00	11.11 ~ 30.59	154.01	3mを超える	25.00 ~ 30.59	3.42	18.29
	それ以外	1.00	3.36 ~ 11.15	100.00	それ以外	0.70 ~ 11.15	3.00	16.05	それ以外	1.00	5.00 ~ 11.11	100.00	それ以外	5.00 ~ 25.00	3.00	16.05
15	100kN/m <sup>2</sup> を超える	1.00	0.00 ~ 3.28	152.57	3mを超える	0.00 ~ 0.35	3.19	17.06	100kN/m <sup>2</sup> を超える	1.00	10.54 ~ 30.02	152.57	3mを超える	25.00 ~ 30.02	3.19	17.06
	それ以外	1.00	3.28 ~ 11.07	100.00	それ以外	0.35 ~ 11.07	3.00	16.05	それ以外	1.00	5.00 ~ 10.54	100.00	それ以外	5.00 ~ 25.00	3.00	16.05

## 急傾斜地の崩壊区域調査

様式3-2 建築物に作用すると想定される衝撃に関する事項(2/2)

調査年度

平成29年度

急傾斜地の位置		箇所番号 148B2002			箇所名 土倉-2		所在地 気仙郡住田町上有住字土倉									
横断 測線 番号	急傾斜地の下端に隣接する土地								急傾斜地内							
	土石等の移動の高さと力の大きさ				土石等の堆積高さとの大きさ				土石等の移動の高さと力の大きさ				土石等の堆積高さとの大きさ			
	区分	高さ (m)	下端からの距離 (m)	力の大きさ (kN/m <sup>2</sup> )	区分	下端からの水平 距離(m)	高さ (m)	力の大きさ (kN/m <sup>2</sup> )	区分	高さ (m)	上端からの比高 (m)	力の大きさ (kN/m <sup>2</sup> )	区分	上端からの比高 (m)	高さ (m)	力の大きさ (kN/m <sup>2</sup> )
16	100kN/m <sup>2</sup> を超える	—	— ~ —	—	3mを超える	— ~ —	—	—	100kN/m <sup>2</sup> を超える	—	— ~ —	—	3mを超える	— ~ —	—	—
	それ以外	1.00	0.00 ~ 4.52	56.38	それ以外	0.00 ~ 4.52	1.91	10.23	それ以外	1.00	5.00 ~ 5.00	56.38	それ以外	5.00 ~ 5.00	1.91	10.23
	100kN/m <sup>2</sup> を超える		~		3mを超える	~			100kN/m <sup>2</sup> を超える		~		3mを超える	~		
	それ以外		~		それ以外	~			それ以外		~		それ以外	~		
	100kN/m <sup>2</sup> を超える		~		3mを超える	~			100kN/m <sup>2</sup> を超える		~		3mを超える	~		
	それ以外		~		それ以外	~			それ以外		~		それ以外	~		
	100kN/m <sup>2</sup> を超える		~		3mを超える	~			100kN/m <sup>2</sup> を超える		~		3mを超える	~		
	それ以外		~		それ以外	~			それ以外		~		それ以外	~		
	100kN/m <sup>2</sup> を超える		~		3mを超える	~			100kN/m <sup>2</sup> を超える		~		3mを超える	~		
	それ以外		~		それ以外	~			それ以外		~		それ以外	~		
	100kN/m <sup>2</sup> を超える		~		3mを超える	~			100kN/m <sup>2</sup> を超える		~		3mを超える	~		
	それ以外		~		それ以外	~			それ以外		~		それ以外	~		
	100kN/m <sup>2</sup> を超える		~		3mを超える	~			100kN/m <sup>2</sup> を超える		~		3mを超える	~		
	それ以外		~		それ以外	~			それ以外		~		それ以外	~		
	100kN/m <sup>2</sup> を超える		~		3mを超える	~			100kN/m <sup>2</sup> を超える		~		3mを超える	~		
	それ以外		~		それ以外	~			それ以外		~		それ以外	~		
	100kN/m <sup>2</sup> を超える		~		3mを超える	~			100kN/m <sup>2</sup> を超える		~		3mを超える	~		
	それ以外		~		それ以外	~			それ以外		~		それ以外	~		
	100kN/m <sup>2</sup> を超える		~		3mを超える	~			100kN/m <sup>2</sup> を超える		~		3mを超える	~		
	それ以外		~		それ以外	~			それ以外		~		それ以外	~		