

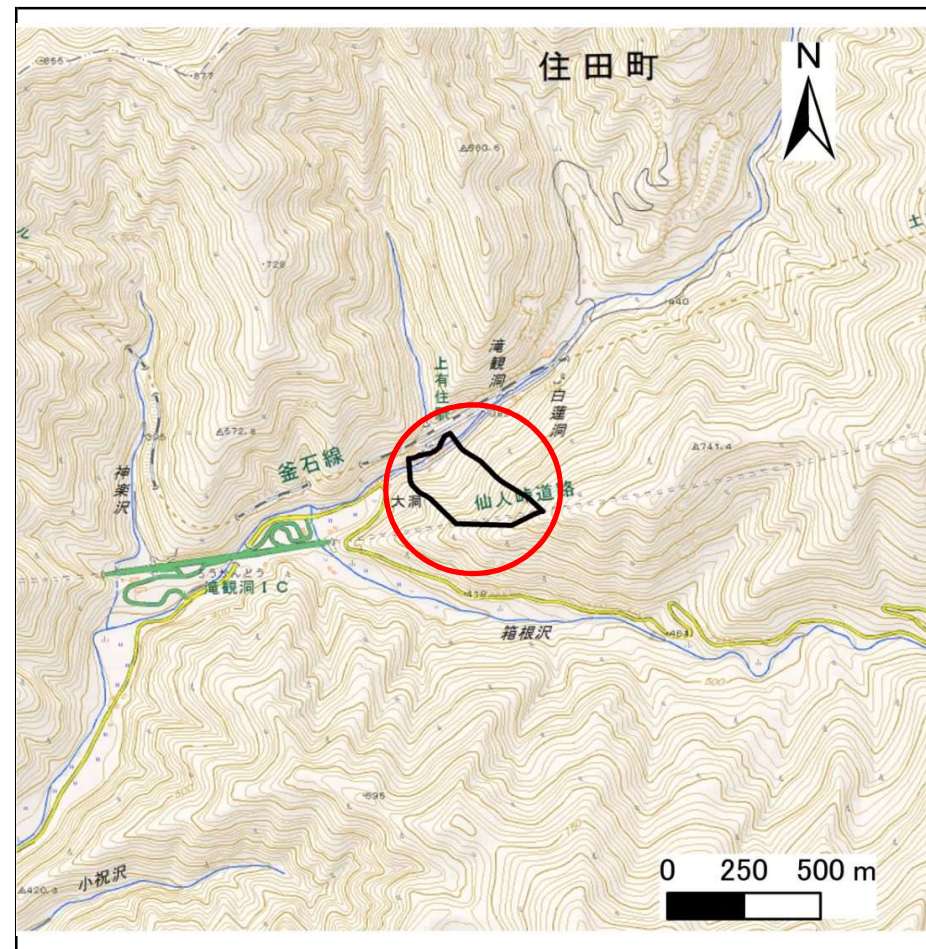
# 土砂災害防止に関する基礎調査(急傾斜地の崩壊)

表紙 概況、位置図

自然現象の種類	急傾斜地の崩壊
箇所番号	148B2001
箇所名	土倉-1
所在地	気仙郡住田町上有住字土倉
調査機関	沿岸広域振興局土木部大船渡土木センター



概況図(S=1:200,000)



位置図(S=1:25,000)

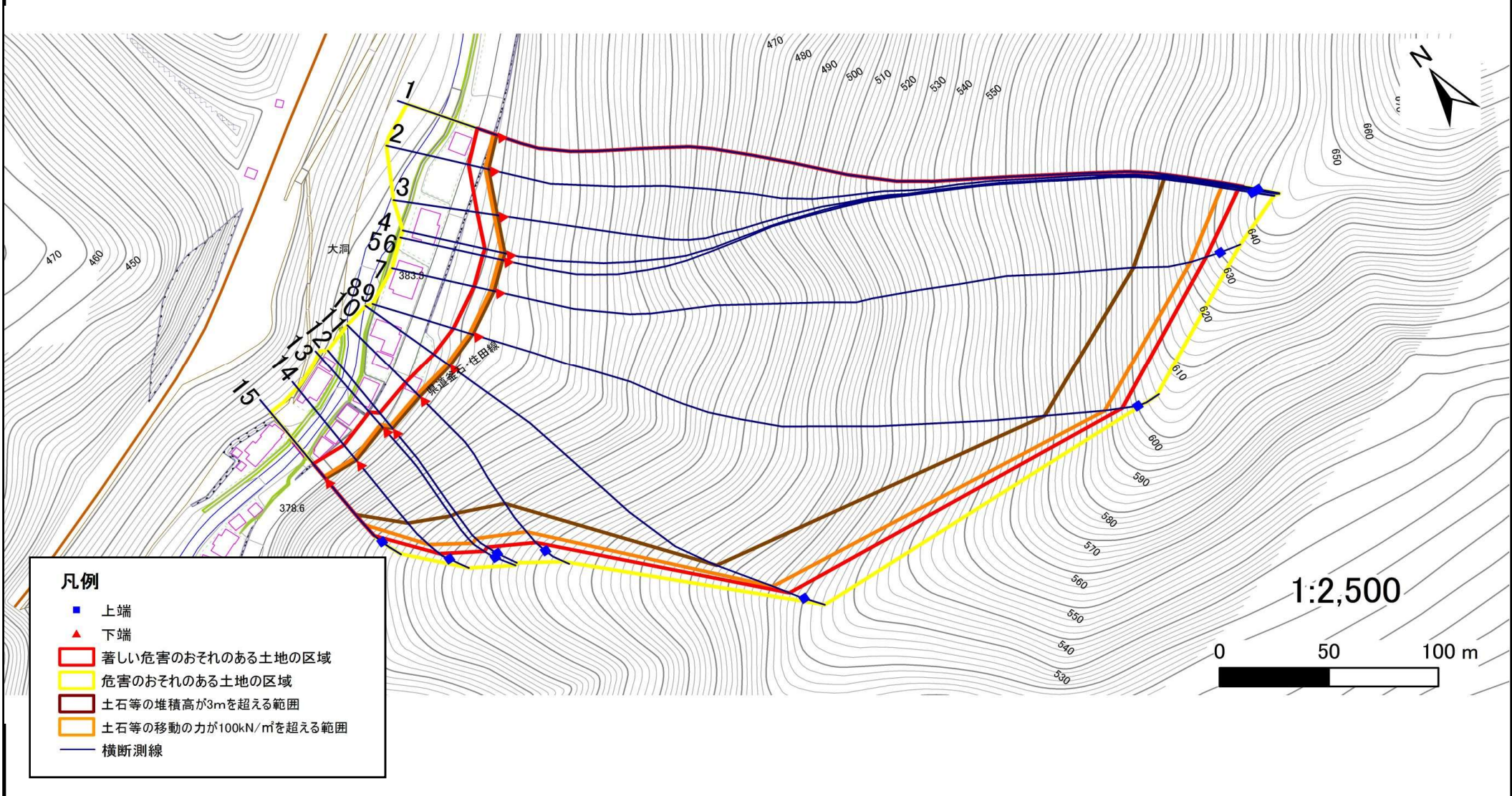


# 急傾斜地の崩壊区域調査

様式3-1 危害のおそれのある土地、著しい危害のおそれのある土地の設定図

調査年度 平成29年度

急傾斜地の位置	箇所番号	148B2001	箇所名	土倉-1	所在地	気仙郡住田町上有住字土倉
---------	------	----------	-----	------	-----	--------------



# 急傾斜地の崩壊区域調査

様式3-2 建築物に作用すると想定される衝撃に関する事項(1/1)

調査年度 平成29年度

急傾斜地の位置		箇所番号		148B2001		箇所名		土倉-1		所在地		気仙郡住田町上有住宇土倉				
横断 測線 番号	急傾斜地の下端に隣接する土地								急傾斜地内							
	土石等の移動の高さと力の大きさ				土石等の堆積高さと力の大きさ				土石等の移動の高さと力の大きさ				土石等の堆積高さと力の大きさ			
	区分	高さ (m)	下端からの距離 (m)	力の大きさ (kN/m <sup>2</sup> )	区分	下端からの水平 距離(m)	高さ (m)	力の大きさ (kN/m <sup>2</sup> )	区分	高さ (m)	上端からの比高 (m)	力の大きさ (kN/m <sup>2</sup> )	区分	上端からの比高 (m)	高さ (m)	力の大きさ (kN/m <sup>2</sup> )
1	100kN/m <sup>2</sup> を超える	1.00	0.00 ~ 3.61	158.34	3mを超える	0.00 ~ 2.11	3.94	21.10	100kN/m <sup>2</sup> を超える	1.00	10.59 ~ 254.68	158.34	3mを超える	30.00 ~ 254.68	3.94	21.10
	それ以外	1.00	3.61 ~ 11.39	100.00	それ以外	2.11 ~ 11.39	3.00	16.05	それ以外	1.00	5.00 ~ 10.59	100.00	それ以外	5.00 ~ 30.00	3.00	16.05
2	100kN/m <sup>2</sup> を超える	1.00	0.00 ~ 3.58	157.90	3mを超える	0.00 ~ 2.10	3.93	21.05	100kN/m <sup>2</sup> を超える	1.00	10.60 ~ 255.18	157.90	3mを超える	30.00 ~ 255.18	3.93	21.05
	それ以外	1.00	3.58 ~ 11.37	100.00	それ以外	2.10 ~ 11.37	3.00	16.05	それ以外	1.00	5.00 ~ 10.60	100.00	それ以外	5.00 ~ 30.00	3.00	16.05
3	100kN/m <sup>2</sup> を超える	1.00	0.00 ~ 3.62	158.60	3mを超える	0.00 ~ 2.12	3.95	21.13	100kN/m <sup>2</sup> を超える	1.00	10.58 ~ 255.37	158.60	3mを超える	30.00 ~ 255.37	3.95	21.13
	それ以外	1.00	3.62 ~ 11.41	100.00	それ以外	2.12 ~ 11.41	3.00	16.05	それ以外	1.00	5.00 ~ 10.58	100.00	それ以外	5.00 ~ 30.00	3.00	16.05
4	100kN/m <sup>2</sup> を超える	1.00	0.00 ~ 3.66	159.28	3mを超える	0.00 ~ 2.14	3.96	21.21	100kN/m <sup>2</sup> を超える	1.00	10.57 ~ 255.22	159.28	3mを超える	30.00 ~ 255.22	3.96	21.21
	それ以外	1.00	3.66 ~ 11.44	100.00	それ以外	2.14 ~ 11.44	3.00	16.05	それ以外	1.00	5.00 ~ 10.57	100.00	それ以外	5.00 ~ 30.00	3.00	16.05
5	100kN/m <sup>2</sup> を超える	1.00	0.00 ~ 3.63	158.75	3mを超える	0.00 ~ 2.12	3.95	21.15	100kN/m <sup>2</sup> を超える	1.00	10.58 ~ 255.23	158.75	3mを超える	30.00 ~ 255.23	3.95	21.15
	それ以外	1.00	3.63 ~ 11.41	100.00	それ以外	2.12 ~ 11.41	3.00	16.05	それ以外	1.00	5.00 ~ 10.58	100.00	それ以外	5.00 ~ 30.00	3.00	16.05
6	100kN/m <sup>2</sup> を超える	1.00	0.00 ~ 3.63	158.75	3mを超える	0.00 ~ 2.12	3.95	21.15	100kN/m <sup>2</sup> を超える	1.00	10.58 ~ 255.23	158.75	3mを超える	30.00 ~ 255.23	3.95	21.15
	それ以外	1.00	3.63 ~ 11.41	100.00	それ以外	2.12 ~ 11.41	3.00	16.05	それ以外	1.00	5.00 ~ 10.58	100.00	それ以外	5.00 ~ 30.00	3.00	16.05
7	100kN/m <sup>2</sup> を超える	1.00	0.00 ~ 3.67	159.53	3mを超える	0.00 ~ 2.15	3.97	21.24	100kN/m <sup>2</sup> を超える	1.00	10.56 ~ 246.86	159.53	3mを超える	30.00 ~ 246.86	3.97	21.24
	それ以外	1.00	3.67 ~ 11.46	100.00	それ以外	2.15 ~ 11.46	3.00	16.05	それ以外	1.00	5.00 ~ 10.56	100.00	それ以外	5.00 ~ 30.00	3.00	16.05
8	100kN/m <sup>2</sup> を超える	1.00	0.00 ~ 3.43	155.11	3mを超える	0.00 ~ 2.02	3.88	20.76	100kN/m <sup>2</sup> を超える	1.00	10.70 ~ 217.28	155.11	3mを超える	30.00 ~ 217.28	3.88	20.76
	それ以外	1.00	3.43 ~ 11.21	100.00	それ以外	2.02 ~ 11.21	3.00	16.05	それ以外	1.00	5.00 ~ 10.70	100.00	それ以外	5.00 ~ 30.00	3.00	16.05
9	100kN/m <sup>2</sup> を超える	1.00	0.00 ~ 3.43	155.11	3mを超える	0.00 ~ 2.02	3.88	20.76	100kN/m <sup>2</sup> を超える	1.00	10.70 ~ 217.28	155.11	3mを超える	30.00 ~ 217.28	3.88	20.76
	それ以外	1.00	3.43 ~ 11.21	100.00	それ以外	2.02 ~ 11.21	3.00	16.05	それ以外	1.00	5.00 ~ 10.70	100.00	それ以外	5.00 ~ 30.00	3.00	16.05
10	100kN/m <sup>2</sup> を超える	1.00	0.00 ~ 3.42	154.98	3mを超える	0.00 ~ 2.02	3.88	20.75	100kN/m <sup>2</sup> を超える	1.00	10.71 ~ 137.50	154.98	3mを超える	30.00 ~ 137.50	3.88	20.75
	それ以外	1.00	3.42 ~ 11.20	100.00	それ以外	2.02 ~ 11.20	3.00	16.05	それ以外	1.00	5.00 ~ 10.71	100.00	それ以外	5.00 ~ 30.00	3.00	16.05
11	100kN/m <sup>2</sup> を超える	1.00	0.00 ~ 4.07	166.71	3mを超える	0.00 ~ 2.47	4.22	22.59	100kN/m <sup>2</sup> を超える	1.00	10.71 ~ 78.00	166.71	3mを超える	25.00 ~ 78.00	4.22	22.59
	それ以外	1.00	4.07 ~ 11.85	100.00	それ以外	2.47 ~ 11.85	3.00	16.05	それ以外	1.00	5.00 ~ 10.71	100.00	それ以外	5.00 ~ 25.00	3.00	16.05
12	100kN/m <sup>2</sup> を超える	1.00	0.00 ~ 4.10	167.31	3mを超える	0.00 ~ 2.62	4.36	23.33	100kN/m <sup>2</sup> を超える	1.00	11.06 ~ 68.66	167.31	3mを超える	25.00 ~ 68.66	4.36	23.33
	それ以外	1.00	4.10 ~ 11.89	100.00	それ以外	2.62 ~ 11.89	3.00	16.05	それ以外	1.00	5.00 ~ 11.06	100.00	それ以外	5.00 ~ 25.00	3.00	16.05
13	100kN/m <sup>2</sup> を超える	1.00	0.00 ~ 4.08	166.89	3mを超える	0.00 ~ 2.51	4.26	22.79	100kN/m <sup>2</sup> を超える	1.00	10.79 ~ 68.81	166.89	3mを超える	25.00 ~ 68.81	4.26	22.79
	それ以外	1.00	4.08 ~ 11.86	100.00	それ以外	2.51 ~ 11.86	3.00	16.05	それ以外	1.00	5.00 ~ 10.79	100.00	それ以外	5.00 ~ 25.00	3.00	16.05
14	100kN/m <sup>2</sup> を超える	1.00	0.00 ~ 4.03	165.99	3mを超える	0.00 ~ 2.72	4.46	23.85	100kN/m <sup>2</sup> を超える	1.00	11.43 ~ 59.52	165.99	3mを超える	25.00 ~ 59.52	4.46	23.85
	それ以外	1.00	4.03 ~ 11.82	100.00	それ以外	2.72 ~ 11.82	3.00	16.05	それ以外	1.00	5.00 ~ 11.43	100.00	それ以外	5.00 ~ 25.00	3.00	16.05
15	100kN/m <sup>2</sup> を超える	1.00	0.00 ~ 3.38	154.36	3mを超える	0.00 ~ 2.08	4.29	22.98	100kN/m <sup>2</sup> を超える	1.00	13.04 ~ 42.34	154.36	3mを超える	20.00 ~ 42.34	4.29	22.98
	それ以外	1.00	3.38 ~ 11.17	100.00	それ以外	2.08 ~ 11.17	3.00	16.05	それ以外	1.00	5.00 ~ 13.04	100.00	それ以外	5.00 ~ 20.00	3.00	16.05