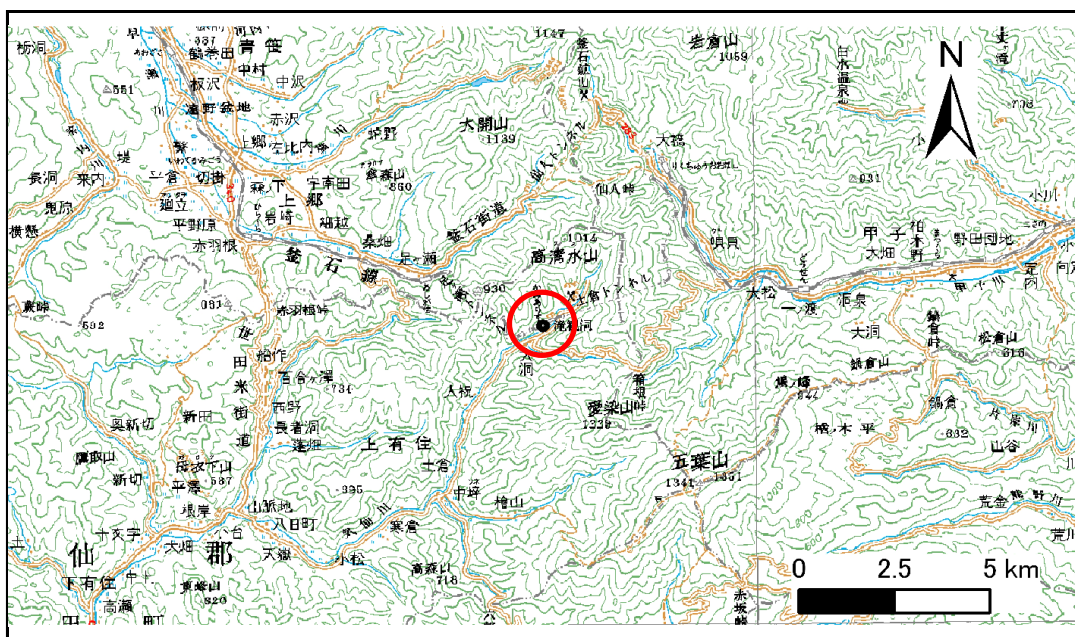


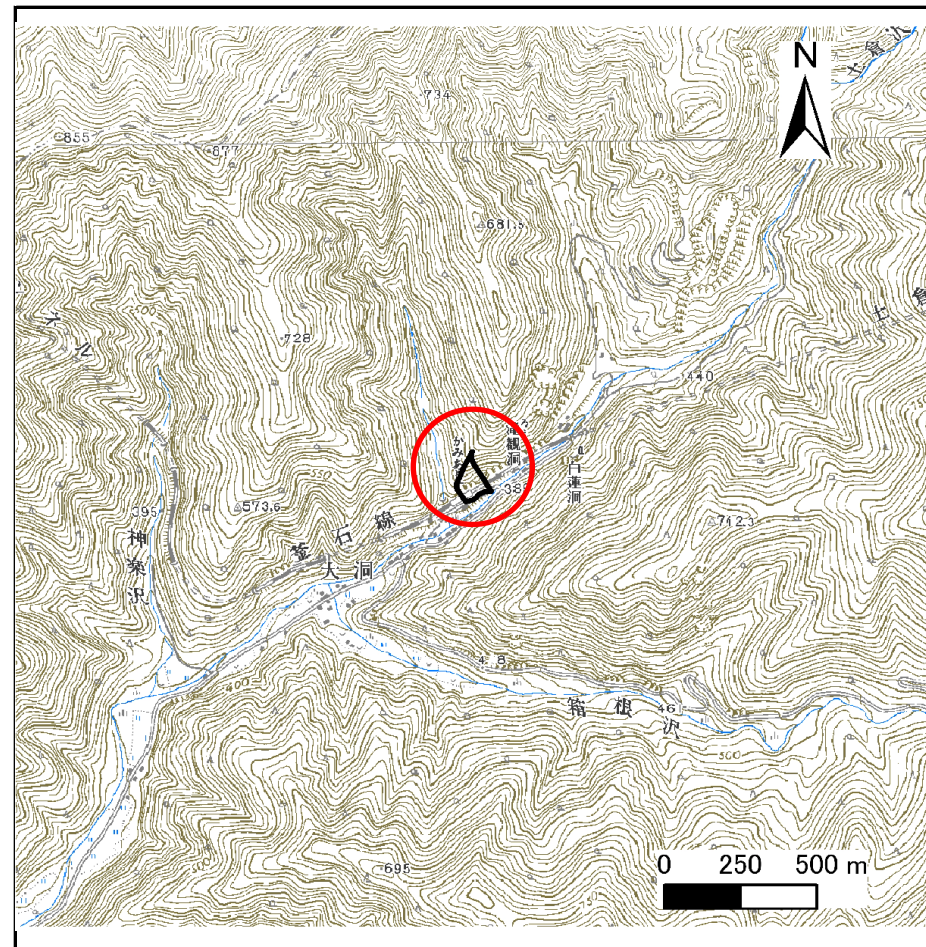
# 土砂災害防止に関する基礎調査(急傾斜地の崩壊)

表紙 概況、位置図

自然現象の種類	急傾斜地の崩壊
箇所番号	148A2001
箇所名	土倉
所在地	気仙郡住田町上有住字土倉
調査機関	大船渡地方振興局



位置図(S=1:200,000)



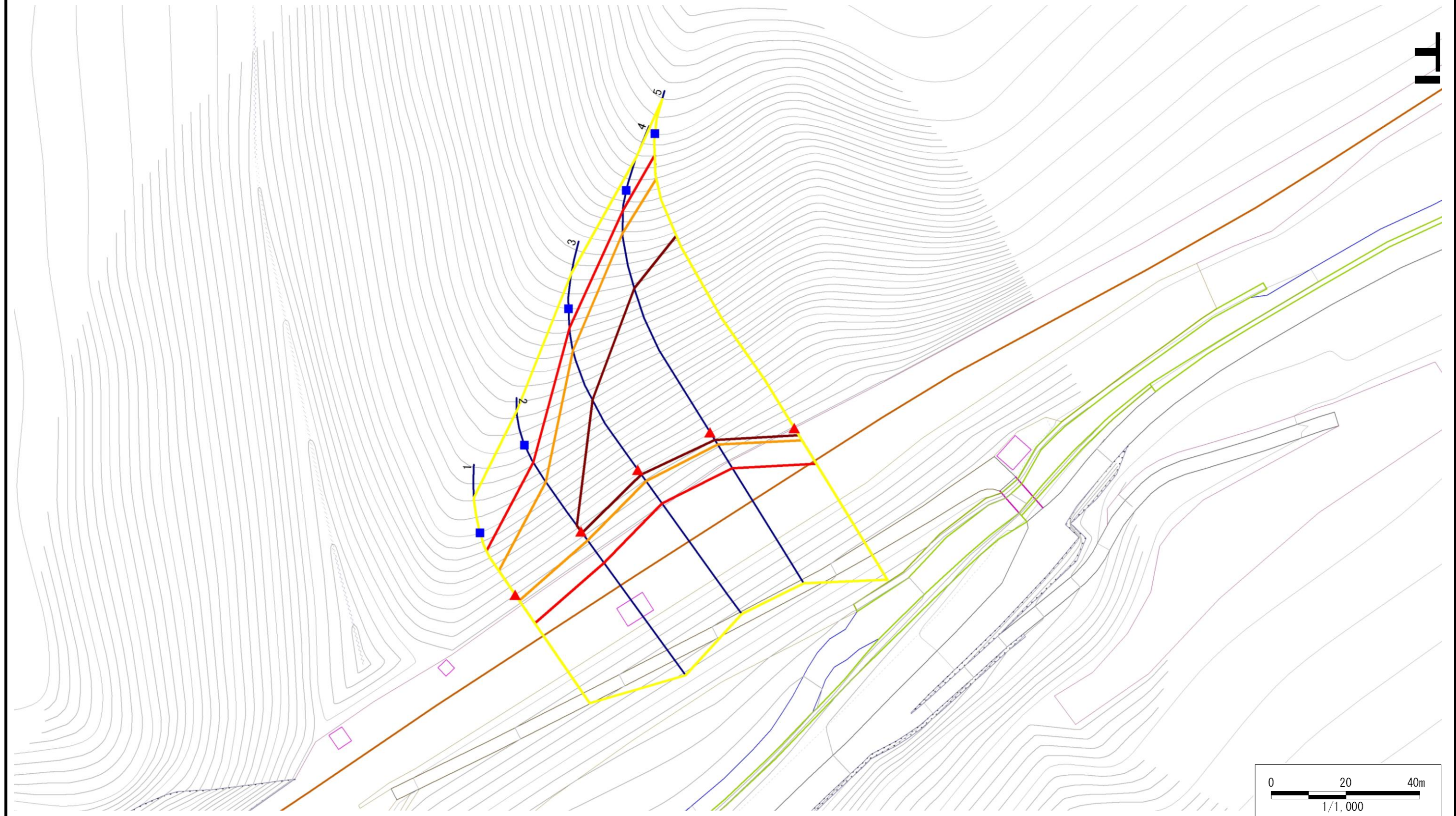
概況図(S=1:25,000)

# 急傾斜地の崩壊区域調書

様式3-1 危害のおそれのある土地、著しい危害のおそれのある土地の設定図

調査年度 平成20年度

急傾斜地の位置	箇所番号	148A2001	箇所名	土倉	所在地	気仙郡住田町上有住字土倉
---------	------	----------	-----	----	-----	--------------



<b>凡例</b>	■ 上端	— 横断測線	■ 危害のおそれのある土地の区域	■ 土石等の移動による力が100kN/m <sup>2</sup> を超える範囲
	▲ 下端		■ 著しい危害のおそれのある土地の区域	■ 土石等の堆積高が3mを超える範囲

## 急傾斜地の崩壊区域調書

様式3-2 建築物に作用すると想定される衝撃に関する事項(1/1)

調査年度

平成20年度

急傾斜地の位置		箇所番号		148A2001		箇所名		土倉		所在地		気仙郡住田町上有住字土倉				
横断 測線 番号	急傾斜地の下端に隣接する土地								急傾斜地内							
	土石等の移動の高さと力の大きさ				土石等の堆積高さとの大きさ				土石等の移動の高さと力の大きさ				土石等の堆積高さとの大きさ			
	区分	高さ (m)	下端からの距離 (m)	力の大きさ (kN/m <sup>2</sup> )	区分	下端からの水平 距離(m)	高さ (m)	力の大きさ (kN/m <sup>2</sup> )	区分	高さ (m)	上端からの比高 (m)	力の大きさ (kN/m <sup>2</sup> )	区分	上端からの比高 (m)	高さ (m)	力の大きさ (kN/m <sup>2</sup> )
1	100kN/m <sup>2</sup> を超える	1.00	0.00 ~ 2.02	131.24	3mを超える	- ~ -	-	-	100kN/m <sup>2</sup> を超える	1.00	11.01 ~ 18.51	131.24	3mを超える	- ~ -	-	-
	それ以外	1.00	2.02 ~ 9.81	100.00	それ以外	0.00 ~ 9.81	2.55	13.66	それ以外	1.00	5.00 ~ 11.01	100.00	それ以外	5.00 ~ 18.51	2.55	13.66
2	100kN/m <sup>2</sup> を超える	1.00	0.00 ~ 3.09	149.27	3mを超える	0.00 ~ 0.48	3.29	17.59	100kN/m <sup>2</sup> を超える	1.00	11.06 ~ 26.85	149.27	3mを超える	25.00 ~ 26.85	3.29	17.59
	それ以外	1.00	3.09 ~ 10.88	100.00	それ以外	0.48 ~ 10.88	3.00	16.05	それ以外	1.00	5.00 ~ 11.06	100.00	それ以外	5.00 ~ 25.00	3.00	16.05
3	100kN/m <sup>2</sup> を超える	1.00	0.00 ~ 3.93	164.23	3mを超える	0.00 ~ 1.74	3.96	21.18	100kN/m <sup>2</sup> を超える	1.00	11.10 ~ 46.85	164.23	3mを超える	25.00 ~ 46.85	3.96	21.18
	それ以外	1.00	3.93 ~ 11.72	100.00	それ以外	1.74 ~ 11.72	3.00	16.05	それ以外	1.00	5.00 ~ 11.10	100.00	それ以外	5.00 ~ 25.00	3.00	16.05
4	100kN/m <sup>2</sup> を超える	1.00	0.00 ~ 4.09	167.02	3mを超える	0.00 ~ 2.55	4.29	22.98	100kN/m <sup>2</sup> を超える	1.00	10.87 ~ 66.06	167.02	3mを超える	25.00 ~ 66.06	4.29	22.98
	それ以外	1.00	4.09 ~ 11.87	100.00	それ以外	2.55 ~ 11.87	3.00	16.05	それ以外	1.00	5.00 ~ 10.87	100.00	それ以外	5.00 ~ 25.00	3.00	16.05
5	100kN/m <sup>2</sup> を超える	1.00	0.00 ~ 4.04	166.10	3mを超える	0.00 ~ 2.43	4.18	22.39	100kN/m <sup>2</sup> を超える	1.00	10.64 ~ 78.36	166.10	3mを超える	25.00 ~ 78.36	4.18	22.39
	それ以外	1.00	4.04 ~ 11.82	100.00	それ以外	2.43 ~ 11.82	3.00	16.05	それ以外	1.00	5.00 ~ 10.64	100.00	それ以外	5.00 ~ 25.00	3.00	16.05
	100kN/m <sup>2</sup> を超える		~		3mを超える	~			100kN/m <sup>2</sup> を超える		~		3mを超える	~		
	それ以外		~		それ以外	~			それ以外		~		それ以外	~		
	100kN/m <sup>2</sup> を超える		~		3mを超える	~			100kN/m <sup>2</sup> を超える		~		3mを超える	~		
	それ以外		~		それ以外	~			それ以外		~		それ以外	~		
	100kN/m <sup>2</sup> を超える		~		3mを超える	~			100kN/m <sup>2</sup> を超える		~		3mを超える	~		
	それ以外		~		それ以外	~			それ以外		~		それ以外	~		
	100kN/m <sup>2</sup> を超える		~		3mを超える	~			100kN/m <sup>2</sup> を超える		~		3mを超える	~		
	それ以外		~		それ以外	~			それ以外		~		それ以外	~		
	100kN/m <sup>2</sup> を超える		~		3mを超える	~			100kN/m <sup>2</sup> を超える		~		3mを超える	~		
	それ以外		~		それ以外	~			それ以外		~		それ以外	~		
	100kN/m <sup>2</sup> を超える		~		3mを超える	~			100kN/m <sup>2</sup> を超える		~		3mを超える	~		
	それ以外		~		それ以外	~			それ以外		~		それ以外	~		