

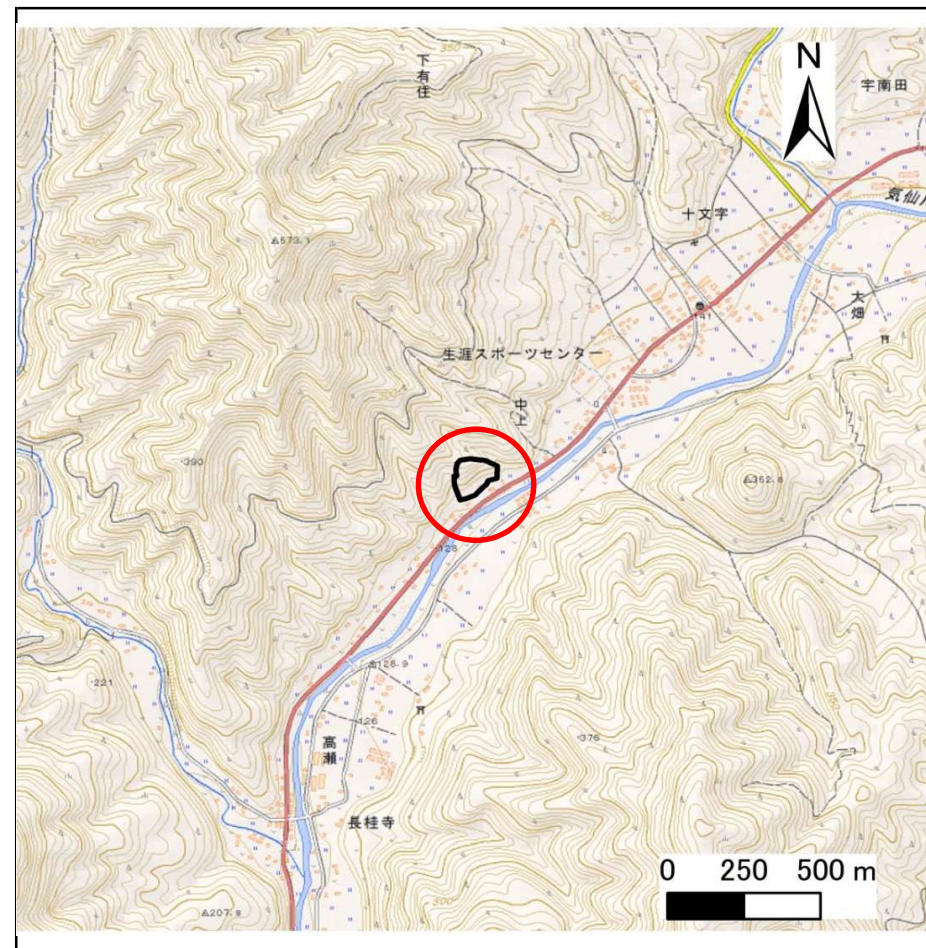
# 土砂災害防止に関する基礎調査(急傾斜地の崩壊)

表紙 概況、位置図

自然現象の種類	急傾斜地の崩壊
箇所番号	147B2112
箇所名	中上-1
所在地	気仙郡住田町下有住字中上
調査機関	沿岸広域振興局土木部大船渡土木センター



概況図(S=1:200,000)



位置図(S=1:25,000)

# 急傾斜地の崩壊区域調査

様式3-1 危害のおそれのある土地、著しい危害のおそれのある土地の設定図

調査年度

平成29年度

急傾斜地の位置

箇所番号

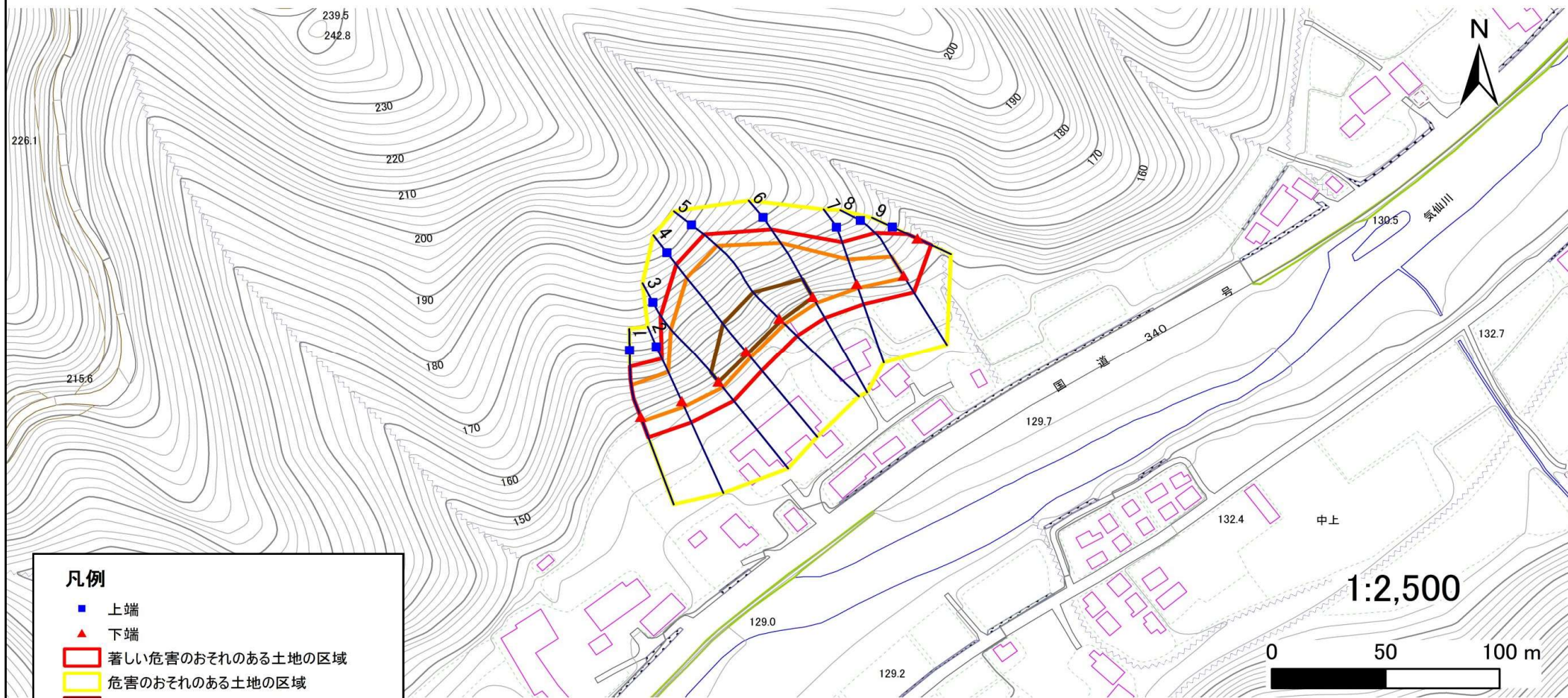
147B2112

箇所名

中上-1

所在地

気仙郡住田町下有住字中上



## 凡例

- 上端
- ▲ 下端
- 著しい危害のおそれのある土地の区域
- 危害のおそれのある土地の区域
- 土石等の堆積高が3mを超える範囲
- 土石等の移動の力が100kN/m<sup>2</sup>を超える範囲
- 横断測線

# 急傾斜地の崩壊区域調査

様式3-2 建築物に作用すると想定される衝撃に関する事項(1/1)

調査年度

平成29年度

急傾斜地の位置		箇所番号		147B2112		箇所名		中上-1		所在地		気仙郡住田町下有住字中上				
横断 測線 番号	急傾斜地の下端に隣接する土地								急傾斜地内							
	土石等の移動の高さと力の大きさ				土石等の堆積高さとの大きさ				土石等の移動の高さと力の大きさ				土石等の堆積高さとの大きさ			
	区分	高さ (m)	下端からの距離 (m)	力の大きさ (kN/m <sup>2</sup> )	区分	下端からの水平 距離(m)	高さ (m)	力の大きさ (kN/m <sup>2</sup> )	区分	高さ (m)	上端からの比高 (m)	力の大きさ (kN/m <sup>2</sup> )	区分	上端からの比高 (m)	高さ (m)	力の大きさ (kN/m <sup>2</sup> )
1	100kN/m <sup>2</sup> を超える	1.00	0.00 ~ 2.15	133.38	3mを超える	— ~ —	—	—	100kN/m <sup>2</sup> を超える	1.00	10.84 ~ 21.18	133.38	3mを超える	— ~ —	—	—
	それ以外	1.00	2.15 ~ 9.94	100.00	それ以外	0.00 ~ 9.94	2.57	13.73	それ以外	1.00	5.00 ~ 10.84	100.00	それ以外	5.00 ~ 21.18	2.57	13.73
2	100kN/m <sup>2</sup> を超える	1.00	0.00 ~ 2.73	143.07	3mを超える	— ~ —	—	—	100kN/m <sup>2</sup> を超える	1.00	10.62 ~ 22.79	143.07	3mを超える	— ~ —	—	—
	それ以外	1.00	2.73 ~ 10.52	100.00	それ以外	0.00 ~ 10.52	2.80	14.96	それ以外	1.00	5.00 ~ 10.62	100.00	それ以外	5.00 ~ 22.79	2.80	14.96
3	100kN/m <sup>2</sup> を超える	1.00	0.00 ~ 3.22	151.55	3mを超える	0.00 ~ 0.15	3.08	16.46	100kN/m <sup>2</sup> を超える	1.00	10.60 ~ 33.81	151.55	3mを超える	30.00 ~ 33.81	3.08	16.46
	それ以外	1.00	3.22 ~ 11.01	100.00	それ以外	0.15 ~ 11.01	3.00	16.05	それ以外	1.00	5.00 ~ 10.60	100.00	それ以外	5.00 ~ 30.00	3.00	16.05
4	100kN/m <sup>2</sup> を超える	1.00	0.00 ~ 3.46	155.81	3mを超える	0.00 ~ 1.23	3.58	19.17	100kN/m <sup>2</sup> を超える	1.00	10.58 ~ 41.94	155.81	3mを超える	30.00 ~ 41.94	3.58	19.17
	それ以外	1.00	3.46 ~ 11.25	100.00	それ以外	1.23 ~ 11.25	3.00	16.05	それ以外	1.00	5.00 ~ 10.58	100.00	それ以外	5.00 ~ 30.00	3.00	16.05
5	100kN/m <sup>2</sup> を超える	1.00	0.00 ~ 3.41	154.80	3mを超える	0.00 ~ 1.20	3.56	19.05	100kN/m <sup>2</sup> を超える	1.00	10.61 ~ 42.00	154.80	3mを超える	30.00 ~ 42.00	3.56	19.05
	それ以外	1.00	3.41 ~ 11.19	100.00	それ以外	1.20 ~ 11.19	3.00	16.05	それ以外	1.00	5.00 ~ 10.61	100.00	それ以外	5.00 ~ 30.00	3.00	16.05
6	100kN/m <sup>2</sup> を超える	1.00	0.00 ~ 3.27	152.46	3mを超える	0.00 ~ 0.24	3.13	16.73	100kN/m <sup>2</sup> を超える	1.00	10.54 ~ 32.00	152.46	3mを超える	25.00 ~ 32.00	3.13	16.73
	それ以外	1.00	3.27 ~ 11.06	100.00	それ以外	0.24 ~ 11.06	3.00	16.05	それ以外	1.00	5.00 ~ 10.54	100.00	それ以外	5.00 ~ 25.00	3.00	16.05
7	100kN/m <sup>2</sup> を超える	1.00	0.00 ~ 1.93	129.78	3mを超える	— ~ —	—	—	100kN/m <sup>2</sup> を超える	1.00	10.76 ~ 19.00	129.78	3mを超える	— ~ —	—	—
	それ以外	1.00	1.93 ~ 9.72	100.00	それ以外	0.00 ~ 9.72	2.27	12.14	それ以外	1.00	5.00 ~ 10.76	100.00	それ以外	5.00 ~ 19.00	2.27	12.14
8	100kN/m <sup>2</sup> を超える	1.00	0.00 ~ 1.05	115.84	3mを超える	— ~ —	—	—	100kN/m <sup>2</sup> を超える	1.00	12.60 ~ 18.51	115.84	3mを超える	— ~ —	—	—
	それ以外	1.00	1.05 ~ 8.84	100.00	それ以外	0.00 ~ 8.84	2.10	11.25	それ以外	1.00	5.00 ~ 12.60	100.00	それ以外	5.00 ~ 18.51	2.10	11.25
9	100kN/m <sup>2</sup> を超える	—	— ~ —	—	3mを超える	— ~ —	—	—	100kN/m <sup>2</sup> を超える	—	— ~ —	—	3mを超える	— ~ —	—	—
	それ以外	1.00	0.00 ~ 6.68	84.34	それ以外	0.00 ~ 0.00	1.68	8.97	それ以外	1.00	5.00 ~ 8.20	84.34	それ以外	5.00 ~ 8.20	1.68	8.97
	100kN/m <sup>2</sup> を超える		~		3mを超える	~			100kN/m <sup>2</sup> を超える		~		3mを超える	~		
	それ以外		~		それ以外	~			それ以外		~		それ以外	~		
	100kN/m <sup>2</sup> を超える		~		3mを超える	~			100kN/m <sup>2</sup> を超える		~		3mを超える	~		
	それ以外		~		それ以外	~			それ以外		~		それ以外	~		
	100kN/m <sup>2</sup> を超える		~		3mを超える	~			100kN/m <sup>2</sup> を超える		~		3mを超える	~		
	それ以外		~		それ以外	~			それ以外		~		それ以外	~		
	100kN/m <sup>2</sup> を超える		~		3mを超える	~			100kN/m <sup>2</sup> を超える		~		3mを超える	~		
	それ以外		~		それ以外	~			それ以外		~		それ以外	~		