

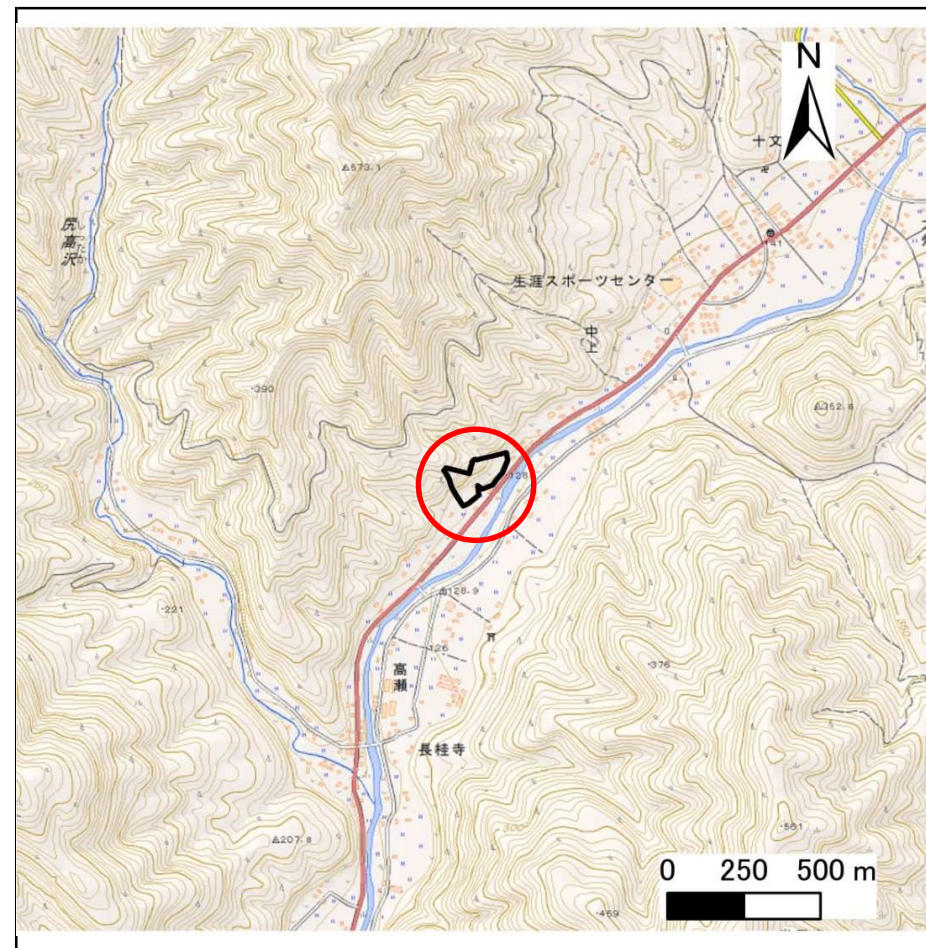
# 土砂災害防止に関する基礎調査(急傾斜地の崩壊)

表紙 概況、位置図

自然現象の種類	急傾斜地の崩壊
箇所番号	147B2109
箇所名	高瀬-6
所在地	気仙郡住田町下有住字高瀬
調査機関	沿岸広域振興局土木部大船渡土木センター



概況図(S=1:200,000)



位置図(S=1:25,000)



# 急傾斜地の崩壊区域調査

様式3-1 危害のおそれのある土地、著しい危害のおそれのある土地の設定図

調査年度

平成29年度

急傾斜地の位置

箇所番号

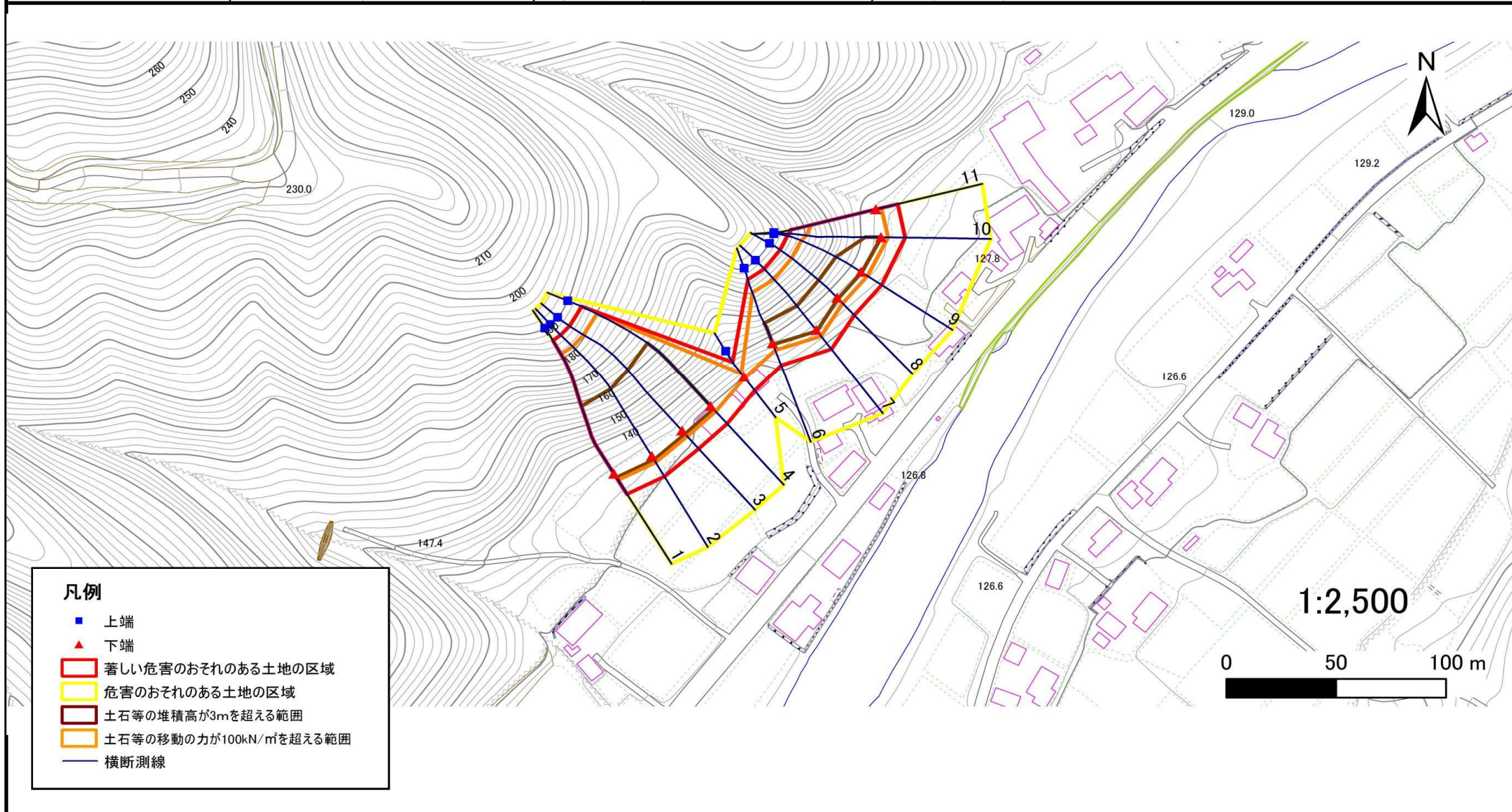
147B2109

箇所名

高瀬-6

所在地

気仙郡住田町下有住字高瀬



## 急傾斜地の崩壊区域調査

様式3-2 建築物に作用すると想定される衝撃に関する事項(1/1)

調査年度

平成29年度

急傾斜地の位置		箇所番号 147B2109			箇所名 高瀬-6		所在地 気仙郡住田町下有住字高瀬									
横断 測線 番号	急傾斜地の下端に隣接する土地								急傾斜地内							
	土石等の移動の高さと力の大きさ				土石等の堆積高さとの大きさ				土石等の移動の高さと力の大きさ				土石等の堆積高さとの大きさ			
	区分	高さ (m)	下端からの距離 (m)	力の大きさ (kN/m <sup>2</sup> )	区分	下端からの水平 距離(m)	高さ (m)	力の大きさ (kN/m <sup>2</sup> )	区分	高さ (m)	上端からの比高 (m)	力の大きさ (kN/m <sup>2</sup> )	区分	上端からの比高 (m)	高さ (m)	力の大きさ (kN/m <sup>2</sup> )
1	100kN/m <sup>2</sup> を超える	1.00	0.00 ~ 3.57	157.75	3mを超える	0.00 ~ 2.12	3.95	21.13	100kN/m <sup>2</sup> を超える	1.00	10.58 ~ 55.92	157.75	3mを超える	30.00 ~ 55.92	3.95	21.13
	それ以外	1.00	3.57 ~ 11.36	100.00	それ以外	2.12 ~ 11.36	3.00	16.05	それ以外	1.00	5.00 ~ 10.58	100.00	それ以外	5.00 ~ 30.00	3.00	16.05
2	100kN/m <sup>2</sup> を超える	1.00	0.00 ~ 3.54	157.14	3mを超える	0.00 ~ 2.10	3.93	21.05	100kN/m <sup>2</sup> を超える	1.00	10.60 ~ 56.72	157.14	3mを超える	30.00 ~ 56.72	3.93	21.05
	それ以外	1.00	3.54 ~ 11.32	100.00	それ以外	2.10 ~ 11.32	3.00	16.05	それ以外	1.00	5.00 ~ 10.60	100.00	それ以外	5.00 ~ 30.00	3.00	16.05
3	100kN/m <sup>2</sup> を超える	1.00	0.00 ~ 3.61	158.31	3mを超える	0.00 ~ 2.13	3.96	21.18	100kN/m <sup>2</sup> を超える	1.00	10.57 ~ 57.97	158.31	3mを超える	30.00 ~ 57.97	3.96	21.18
	それ以外	1.00	3.61 ~ 11.39	100.00	それ以外	2.13 ~ 11.39	3.00	16.05	それ以外	1.00	5.00 ~ 10.57	100.00	それ以外	5.00 ~ 30.00	3.00	16.05
4	100kN/m <sup>2</sup> を超える	1.00	0.00 ~ 3.53	156.99	3mを超える	0.00 ~ 2.09	3.93	21.01	100kN/m <sup>2</sup> を超える	1.00	10.62 ~ 60.09	156.99	3mを超える	30.00 ~ 60.09	3.93	21.01
	それ以外	1.00	3.53 ~ 11.32	100.00	それ以外	2.09 ~ 11.32	3.00	16.05	それ以外	1.00	5.00 ~ 10.62	100.00	それ以外	5.00 ~ 30.00	3.00	16.05
5	100kN/m <sup>2</sup> を超える	1.00	0.00 ~ 0.54	108.08	3mを超える	— ~ —	—	—	100kN/m <sup>2</sup> を超える	1.00	10.59 ~ 12.09	108.08	3mを超える	— ~ —	—	—
	それ以外	1.00	0.54 ~ 8.33	100.00	それ以外	0.00 ~ 8.33	2.24	12.00	それ以外	1.00	5.00 ~ 10.59	100.00	それ以外	5.00 ~ 12.09	2.24	12.00
6	100kN/m <sup>2</sup> を超える	1.00	0.00 ~ 3.59	158.00	3mを超える	0.00 ~ 0.64	3.37	18.05	100kN/m <sup>2</sup> を超える	1.00	10.93 ~ 34.25	158.00	3mを超える	25.00 ~ 34.25	3.37	18.05
	それ以外	1.00	3.59 ~ 11.37	100.00	それ以外	0.64 ~ 11.37	3.00	16.05	それ以外	1.00	5.00 ~ 10.93	100.00	それ以外	5.00 ~ 25.00	3.00	16.05
7	100kN/m <sup>2</sup> を超える	1.00	0.00 ~ 3.72	160.32	3mを超える	0.00 ~ 0.57	3.32	17.78	100kN/m <sup>2</sup> を超える	1.00	10.77 ~ 37.55	160.32	3mを超える	25.00 ~ 37.55	3.32	17.78
	それ以外	1.00	3.72 ~ 11.50	100.00	それ以外	0.57 ~ 11.50	3.00	16.05	それ以外	1.00	5.00 ~ 10.77	100.00	それ以外	5.00 ~ 25.00	3.00	16.05
8	100kN/m <sup>2</sup> を超える	1.00	0.00 ~ 3.64	159.00	3mを超える	0.00 ~ 0.59	3.34	17.86	100kN/m <sup>2</sup> を超える	1.00	10.81 ~ 35.45	159.00	3mを超える	25.00 ~ 35.45	3.34	17.86
	それ以外	1.00	3.64 ~ 11.43	100.00	それ以外	0.59 ~ 11.43	3.00	16.05	それ以外	1.00	5.00 ~ 10.81	100.00	それ以外	5.00 ~ 25.00	3.00	16.05
9	100kN/m <sup>2</sup> を超える	1.00	0.00 ~ 3.60	158.29	3mを超える	0.00 ~ 0.43	3.24	17.32	100kN/m <sup>2</sup> を超える	1.00	10.58 ~ 35.93	158.29	3mを超える	25.00 ~ 35.93	3.24	17.32
	それ以外	1.00	3.60 ~ 11.39	100.00	それ以外	0.43 ~ 11.39	3.00	16.05	それ以外	1.00	5.00 ~ 10.58	100.00	それ以外	5.00 ~ 25.00	3.00	16.05
10	100kN/m <sup>2</sup> を超える	1.00	0.00 ~ 3.22	151.59	3mを超える	0.00 ~ 0.13	3.06	16.39	100kN/m <sup>2</sup> を超える	1.00	10.63 ~ 35.07	151.59	3mを超える	30.00 ~ 35.07	3.06	16.39
	それ以外	1.00	3.22 ~ 11.01	100.00	それ以外	0.13 ~ 11.01	3.00	16.05	それ以外	1.00	5.00 ~ 10.63	100.00	それ以外	5.00 ~ 30.00	3.00	16.05
11	100kN/m <sup>2</sup> を超える	1.00	0.00 ~ 2.59	140.75	3mを超える	— ~ —	—	—	100kN/m <sup>2</sup> を超える	1.00	11.17 ~ 30.91	140.75	3mを超える	— ~ —	—	—
	それ以外	1.00	2.59 ~ 10.38	100.00	それ以外	0.00 ~ 10.38	2.93	15.68	それ以外	1.00	5.00 ~ 11.17	100.00	それ以外	5.00 ~ 30.91	2.93	15.68
	100kN/m <sup>2</sup> を超える		~		3mを超える	~			100kN/m <sup>2</sup> を超える		~		3mを超える	~		
	それ以外		~		それ以外	~			それ以外		~		それ以外	~		
	100kN/m <sup>2</sup> を超える		~		3mを超える	~			100kN/m <sup>2</sup> を超える		~		3mを超える	~		
	それ以外		~		それ以外	~			それ以外		~		それ以外	~		
	100kN/m <sup>2</sup> を超える		~		3mを超える	~			100kN/m <sup>2</sup> を超える		~		3mを超える	~		
	それ以外		~		それ以外	~			それ以外		~		それ以外	~		