

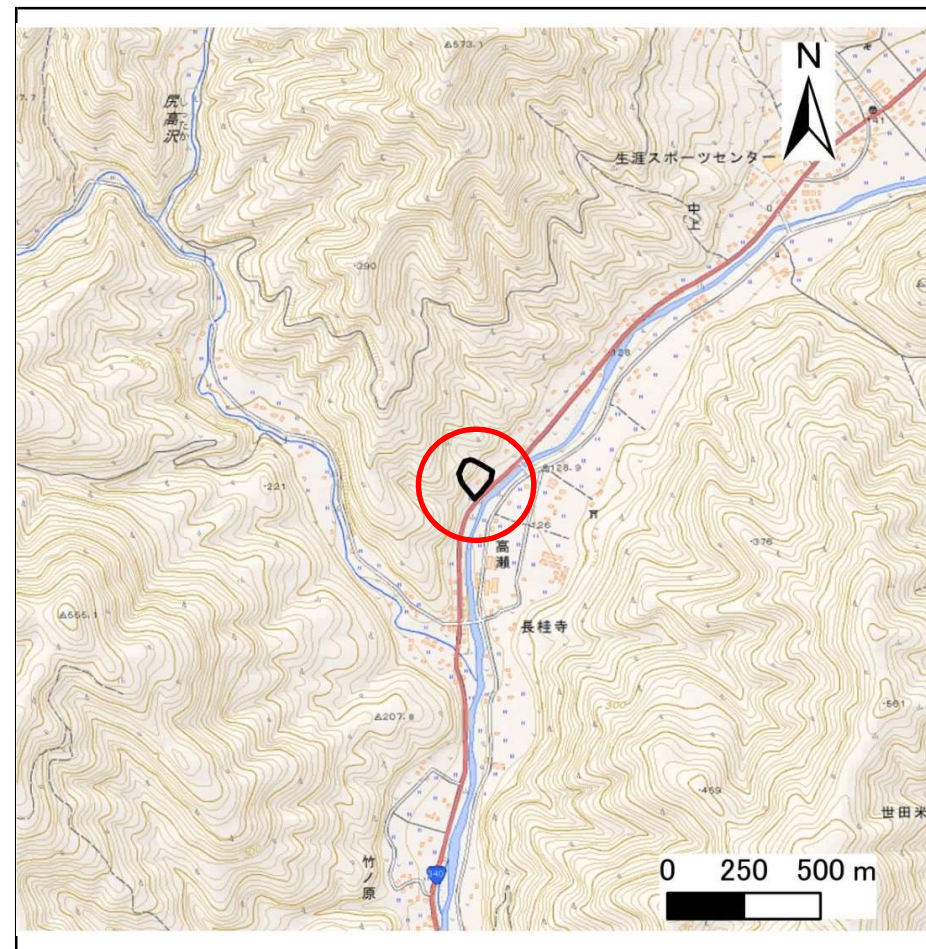
土砂災害防止に関する基礎調査(急傾斜地の崩壊)

表紙 概況、位置図

自然現象の種類	急傾斜地の崩壊
箇所番号	147B2105
箇所名	高瀬-2
所在地	気仙郡住田町下有住字高瀬
調査機関	沿岸広域振興局土木部大船渡土木センター



概況図(S=1:200,000)



位置図(S=1:25,000)

急傾斜地の崩壊区域調査

様式3-1 危害のおそれのある土地、著しい危害のおそれのある土地の設定図

調査年度 平成29年度

急傾斜地の位置	箇所番号	箇所名	所在地
	147B2105	高瀬-2	気仙郡住田町下有住字高瀬



- 凡例**
- 上端
 - ▲ 下端
 - 著しい危害のおそれのある土地の区域
 - 危害のおそれのある土地の区域
 - 土石等の堆積高が3mを超える範囲
 - 土石等の移動の力が100kN/m²を超える範囲
 - 横断測線

急傾斜地の崩壊区域調査

様式3-2 建築物に作用すると想定される衝撃に関する事項(1/1)

調査年度

平成29年度

急傾斜地の位置		箇所番号			箇所名			所在地								
		147B2105			高瀬-2			気仙郡住田町下有住字高瀬								
横断 測線 番号	急傾斜地の下端に隣接する土地								急傾斜地内							
	土石等の移動の高さと力の大きさ				土石等の堆積高さとの大きさ				土石等の移動の高さと力の大きさ				土石等の堆積高さとの大きさ			
	区分	高さ (m)	下端からの距離 (m)	力の大きさ (kN/m ²)	区分	下端からの水平 距離(m)	高さ (m)	力の大きさ (kN/m ²)	区分	高さ (m)	上端からの比高 (m)	力の大きさ (kN/m ²)	区分	上端からの比高 (m)	高さ (m)	力の大きさ (kN/m ²)
1	100kN/m ² を超える	1.00	0.00 ~ 3.09	149.18	3mを超える	0.00 ~ 0.14	3.07	16.44	100kN/m ² を超える	1.00	10.61 ~ 30.69	149.18	3mを超える	30.00 ~ 30.69	3.07	16.44
	それ以外	1.00	3.09 ~ 10.87	100.00	それ以外	0.14 ~ 10.87	3.00	16.05	それ以外	1.00	5.00 ~ 10.61	100.00	それ以外	5.00 ~ 30.00	3.00	16.05
2	100kN/m ² を超える	1.00	0.00 ~ 3.44	155.44	3mを超える	0.00 ~ 0.50	3.28	17.56	100kN/m ² を超える	1.00	10.66 ~ 31.48	155.44	3mを超える	25.00 ~ 31.48	3.28	17.56
	それ以外	1.00	3.44 ~ 11.23	100.00	それ以外	0.50 ~ 11.23	3.00	16.05	それ以外	1.00	5.00 ~ 10.66	100.00	それ以外	5.00 ~ 25.00	3.00	16.05
3	100kN/m ² を超える	1.00	0.00 ~ 3.40	154.69	3mを超える	0.00 ~ 0.39	3.21	17.17	100kN/m ² を超える	1.00	10.55 ~ 31.80	154.69	3mを超える	25.00 ~ 31.80	3.21	17.17
	それ以外	1.00	3.40 ~ 11.19	100.00	それ以外	0.39 ~ 11.19	3.00	16.05	それ以外	1.00	5.00 ~ 10.55	100.00	それ以外	5.00 ~ 25.00	3.00	16.05
4	100kN/m ² を超える	1.00	0.00 ~ 2.98	147.37	3mを超える	0.00 ~ 0.04	3.02	16.17	100kN/m ² を超える	1.00	10.74 ~ 31.79	147.37	3mを超える	30.00 ~ 31.79	3.02	16.17
	それ以外	1.00	2.98 ~ 10.77	100.00	それ以外	0.04 ~ 10.77	3.00	16.05	それ以外	1.00	5.00 ~ 10.74	100.00	それ以外	5.00 ~ 30.00	3.00	16.05
5	100kN/m ² を超える	1.00	0.00 ~ 2.75	143.37	3mを超える	— ~ —	—	—	100kN/m ² を超える	1.00	10.85 ~ 28.94	143.37	3mを超える	— ~ —	—	—
	それ以外	1.00	2.75 ~ 10.53	100.00	それ以外	0.00 ~ 10.53	2.89	15.46	それ以外	1.00	5.00 ~ 10.85	100.00	それ以外	5.00 ~ 28.94	2.89	15.46
6	100kN/m ² を超える	1.00	0.00 ~ 1.98	130.60	3mを超える	— ~ —	—	—	100kN/m ² を超える	1.00	11.06 ~ 20.92	130.60	3mを超える	— ~ —	—	—
	それ以外	1.00	1.98 ~ 9.77	100.00	それ以外	0.00 ~ 9.77	2.53	13.53	それ以外	1.00	5.00 ~ 11.06	100.00	それ以外	5.00 ~ 20.92	2.53	13.53
	100kN/m ² を超える		~		3mを超える	~			100kN/m ² を超える		~		3mを超える	~		
	それ以外		~		それ以外	~			それ以外		~		それ以外	~		
	100kN/m ² を超える		~		3mを超える	~			100kN/m ² を超える		~		3mを超える	~		
	それ以外		~		それ以外	~			それ以外		~		それ以外	~		
	100kN/m ² を超える		~		3mを超える	~			100kN/m ² を超える		~		3mを超える	~		
	それ以外		~		それ以外	~			それ以外		~		それ以外	~		
	100kN/m ² を超える		~		3mを超える	~			100kN/m ² を超える		~		3mを超える	~		
	それ以外		~		それ以外	~			それ以外		~		それ以外	~		
	100kN/m ² を超える		~		3mを超える	~			100kN/m ² を超える		~		3mを超える	~		
	それ以外		~		それ以外	~			それ以外		~		それ以外	~		
	100kN/m ² を超える		~		3mを超える	~			100kN/m ² を超える		~		3mを超える	~		
	それ以外		~		それ以外	~			それ以外		~		それ以外	~		