

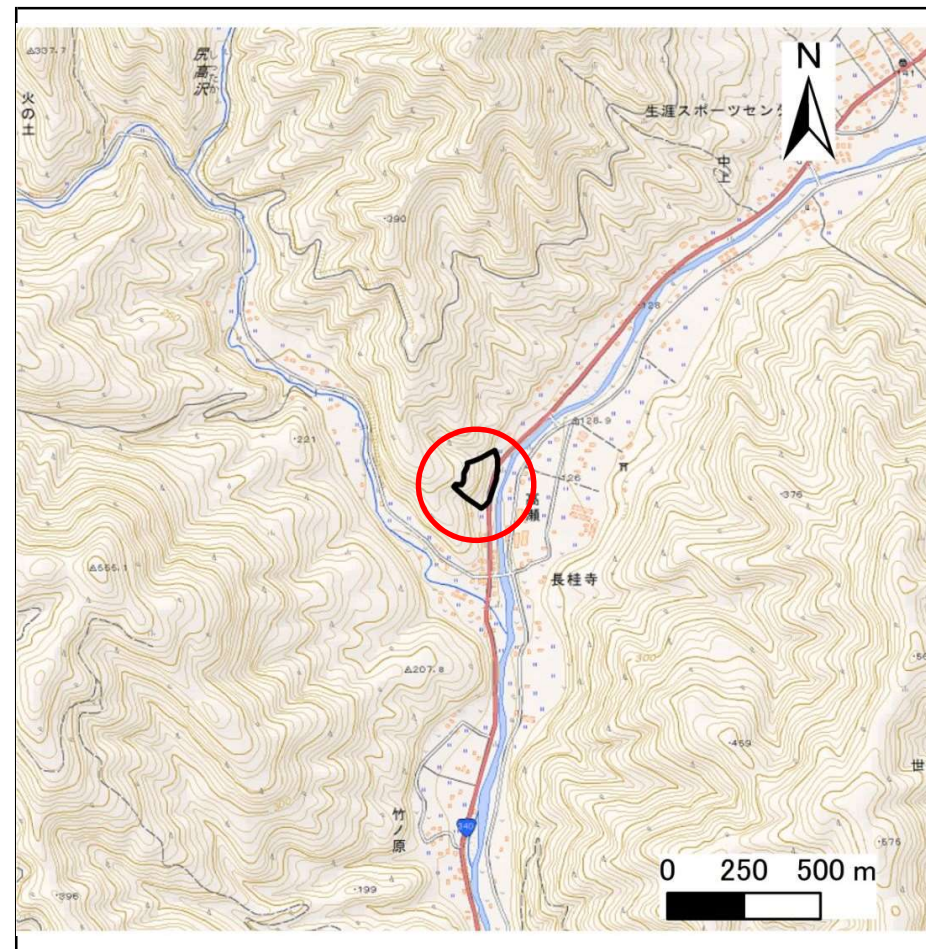
# 土砂災害防止に関する基礎調査(急傾斜地の崩壊)

表紙 概況、位置図

自然現象の種類	急傾斜地の崩壊
箇所番号	147B2104
箇所名	高瀬-1
所在地	気仙郡住田町下有住字高瀬
調査機関	沿岸広域振興局土木部大船渡土木センター



概況図(S=1:200,000)



位置図(S=1:25,000)

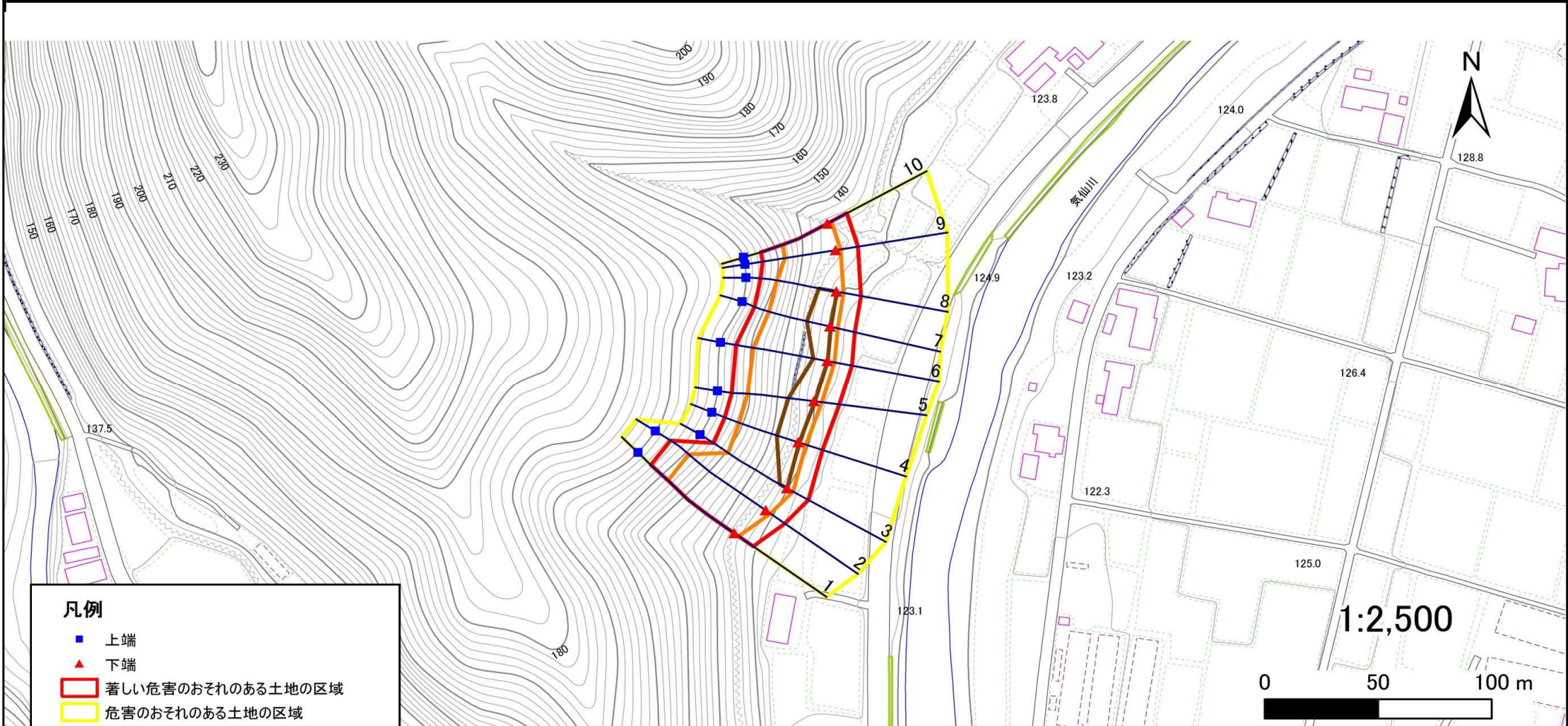


# 急傾斜地の崩壊区域調査

様式3-1 危害のおそれのある土地、著しい危害のおそれのある土地の設定図

調査年度 平成29年度

急傾斜地の位置 箇所番号 147B2104 箇所名 高瀬-1 所在地 気仙郡住田町下有住字高瀬



**凡例**

- 上端
- ▲ 下端
- 著しい危害のおそれのある土地の区域
- 危害のおそれのある土地の区域
- 土石等の堆積高が3mを超える範囲
- 土石等の移動の力が100kN/m<sup>2</sup>を超える範囲
- 横断測線

## 急傾斜地の崩壊区域調査

様式3-2 建築物に作用すると想定される衝撃に関する事項(1/1)

調査年度

平成29年度

急傾斜地の位置		箇所番号			箇所名			所在地								
		147B2104			高瀬-1			気仙郡住田町下有住字高瀬								
横断 測線 番号	急傾斜地の下端に隣接する土地								急傾斜地内							
	土石等の移動の高さと力の大きさ				土石等の堆積高さとの大きさ				土石等の移動の高さと力の大きさ				土石等の堆積高さとの大きさ			
	区分	高さ (m)	下端からの距離 (m)	力の大きさ (kN/m <sup>2</sup> )	区分	下端からの水平 距離(m)	高さ (m)	力の大きさ (kN/m <sup>2</sup> )	区分	高さ (m)	上端からの比高 (m)	力の大きさ (kN/m <sup>2</sup> )	区分	上端からの比高 (m)	高さ (m)	力の大きさ (kN/m <sup>2</sup> )
1	100kN/m <sup>2</sup> を超える	1.00	0.00 ~ 2.50	139.12	3mを超える	— ~ —	—	—	100kN/m <sup>2</sup> を超える	1.00	11.51 ~ 35.21	139.12	3mを超える	— ~ —	—	—
	それ以外	1.00	2.50 ~ 10.28	100.00	それ以外	0.00 ~ 10.28	2.88	15.44	それ以外	1.00	5.00 ~ 11.51	100.00	それ以外	5.00 ~ 35.21	2.88	15.44
2	100kN/m <sup>2</sup> を超える	1.00	0.00 ~ 2.62	141.12	3mを超える	— ~ —	—	—	100kN/m <sup>2</sup> を超える	1.00	11.42 ~ 38.25	141.12	3mを超える	— ~ —	—	—
	それ以外	1.00	2.62 ~ 10.40	100.00	それ以外	0.00 ~ 10.40	2.90	15.50	それ以外	1.00	5.00 ~ 11.42	100.00	それ以外	5.00 ~ 38.25	2.90	15.50
3	100kN/m <sup>2</sup> を超える	1.00	0.00 ~ 3.13	149.93	3mを超える	0.00 ~ 0.12	3.06	16.37	100kN/m <sup>2</sup> を超える	1.00	10.63 ~ 32.55	149.93	3mを超える	30.00 ~ 32.55	3.06	16.37
	それ以外	1.00	3.13 ~ 10.91	100.00	それ以外	0.12 ~ 10.91	3.00	16.05	それ以外	1.00	5.00 ~ 10.63	100.00	それ以外	5.00 ~ 30.00	3.00	16.05
4	100kN/m <sup>2</sup> を超える	1.00	0.00 ~ 3.50	156.37	3mを超える	0.00 ~ 0.44	3.24	17.33	100kN/m <sup>2</sup> を超える	1.00	10.59 ~ 33.16	156.37	3mを超える	25.00 ~ 33.16	3.24	17.33
	それ以外	1.00	3.50 ~ 11.28	100.00	それ以外	0.44 ~ 11.28	3.00	16.05	それ以外	1.00	5.00 ~ 10.59	100.00	それ以外	5.00 ~ 25.00	3.00	16.05
5	100kN/m <sup>2</sup> を超える	1.00	0.00 ~ 3.48	156.10	3mを超える	0.00 ~ 0.37	3.20	17.10	100kN/m <sup>2</sup> を超える	1.00	10.54 ~ 33.98	156.10	3mを超える	25.00 ~ 33.98	3.20	17.10
	それ以外	1.00	3.48 ~ 11.27	100.00	それ以外	0.37 ~ 11.27	3.00	16.05	それ以外	1.00	5.00 ~ 10.54	100.00	それ以外	5.00 ~ 25.00	3.00	16.05
6	100kN/m <sup>2</sup> を超える	1.00	0.00 ~ 3.22	151.59	3mを超える	0.00 ~ 0.14	3.07	16.42	100kN/m <sup>2</sup> を超える	1.00	10.61 ~ 34.53	151.59	3mを超える	30.00 ~ 34.53	3.07	16.42
	それ以外	1.00	3.22 ~ 11.01	100.00	それ以外	0.14 ~ 11.01	3.00	16.05	それ以外	1.00	5.00 ~ 10.61	100.00	それ以外	5.00 ~ 30.00	3.00	16.05
7	100kN/m <sup>2</sup> を超える	1.00	0.00 ~ 3.54	157.08	3mを超える	0.00 ~ 0.47	3.26	17.45	100kN/m <sup>2</sup> を超える	1.00	10.62 ~ 33.63	157.08	3mを超える	25.00 ~ 33.63	3.26	17.45
	それ以外	1.00	3.54 ~ 11.32	100.00	それ以外	0.47 ~ 11.32	3.00	16.05	それ以外	1.00	5.00 ~ 10.62	100.00	それ以外	5.00 ~ 25.00	3.00	16.05
8	100kN/m <sup>2</sup> を超える	1.00	0.00 ~ 3.27	152.43	3mを超える	0.00 ~ 0.29	3.15	16.85	100kN/m <sup>2</sup> を超える	1.00	10.53 ~ 31.01	152.43	3mを超える	25.00 ~ 31.01	3.15	16.85
	それ以外	1.00	3.27 ~ 11.06	100.00	それ以外	0.29 ~ 11.06	3.00	16.05	それ以外	1.00	5.00 ~ 10.53	100.00	それ以外	5.00 ~ 25.00	3.00	16.05
9	100kN/m <sup>2</sup> を超える	1.00	0.00 ~ 2.21	134.39	3mを超える	— ~ —	—	—	100kN/m <sup>2</sup> を超える	1.00	11.36 ~ 25.66	134.39	3mを超える	— ~ —	—	—
	それ以外	1.00	2.21 ~ 10.00	100.00	それ以外	0.00 ~ 10.00	2.80	15.00	それ以外	1.00	5.00 ~ 11.36	100.00	それ以外	5.00 ~ 25.66	2.80	15.00
10	100kN/m <sup>2</sup> を超える	1.00	0.00 ~ 2.13	133.10	3mを超える	— ~ —	—	—	100kN/m <sup>2</sup> を超える	1.00	11.45 ~ 25.21	133.10	3mを超える	— ~ —	—	—
	それ以外	1.00	2.13 ~ 9.92	100.00	それ以外	0.00 ~ 9.92	2.79	14.95	それ以外	1.00	5.00 ~ 11.45	100.00	それ以外	5.00 ~ 25.21	2.79	14.95
	100kN/m <sup>2</sup> を超える		~		3mを超える	~			100kN/m <sup>2</sup> を超える		~		3mを超える	~		
	それ以外		~		それ以外	~			それ以外		~		それ以外	~		
	100kN/m <sup>2</sup> を超える		~		3mを超える	~			100kN/m <sup>2</sup> を超える		~		3mを超える	~		
	それ以外		~		それ以外	~			それ以外		~		それ以外	~		
	100kN/m <sup>2</sup> を超える		~		3mを超える	~			100kN/m <sup>2</sup> を超える		~		3mを超える	~		
	それ以外		~		それ以外	~			それ以外		~		それ以外	~		
	100kN/m <sup>2</sup> を超える		~		3mを超える	~			100kN/m <sup>2</sup> を超える		~		3mを超える	~		
	それ以外		~		それ以外	~			それ以外		~		それ以外	~		