

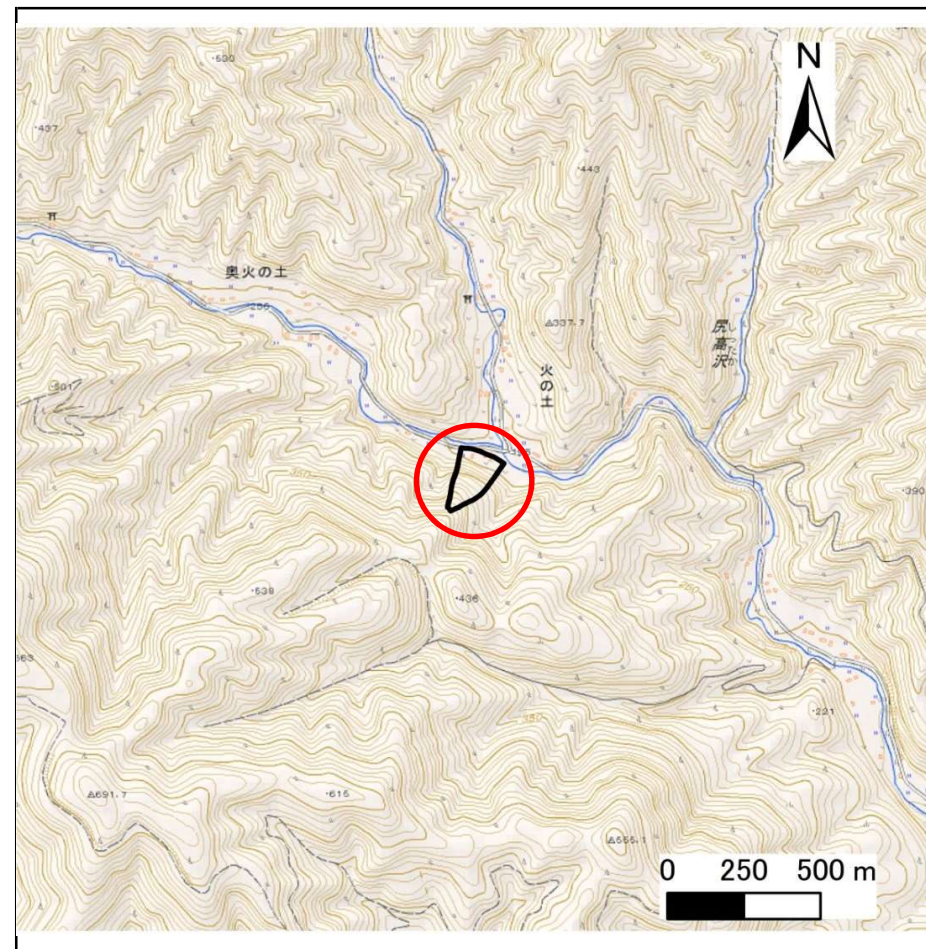
土砂災害防止に関する基礎調査(急傾斜地の崩壊)

表紙 概況、位置図

自然現象の種類	急傾斜地の崩壊
箇所番号	147B2091
箇所名	奥火ノ土-4
所在地	気仙郡住田町下有住字奥火の土
調査機関	沿岸広域振興局土木部大船渡土木センター



概況図(S=1:200,000)



位置図(S=1:25,000)

急傾斜地の崩壊区域調査

様式3-1 危害のおそれのある土地、著しい危害のおそれのある土地の設定図

調査年度 平成29年度

急傾斜地の位置	箇所番号	箇所名	所在地
	147B2091	奥火ノ土-4	気仙郡住田町下有住字奥火の土



急傾斜地の崩壊区域調査

様式3-2 建築物に作用すると想定される衝撃に関する事項(1/1)

調査年度 平成29年度

急傾斜地の位置		箇所番号		箇所名		所在地										
		147B2091		奥火ノ土-4		気仙郡住田町下有住字奥火の土										
横断 測線 番号	急傾斜地の下端に隣接する土地								急傾斜地内							
	土石等の移動の高さと力の大きさ				土石等の堆積高さとの大きさ				土石等の移動の高さと力の大きさ				土石等の堆積高さとの大きさ			
	区分	高さ (m)	下端からの距離 (m)	力の大きさ (kN/m ²)	区分	下端からの水平 距離(m)	高さ (m)	力の大きさ (kN/m ²)	区分	高さ (m)	上端からの比高 (m)	力の大きさ (kN/m ²)	区分	上端からの比高 (m)	高さ (m)	力の大きさ (kN/m ²)
1	100kN/m ² を超える	1.00	0.00 ~ 3.06	148.71	3mを超える	0.00 ~ 1.86	3.77	20.20	100kN/m ² を超える	1.00	11.05 ~ 120.54	148.71	3mを超える	40.00 ~ 120.54	3.77	20.20
	それ以外	1.00	3.06 ~ 10.84	100.00	それ以外	1.86 ~ 10.84	3.00	16.05	それ以外	1.00	5.00 ~ 11.05	100.00	それ以外	5.00 ~ 40.00	3.00	16.05
2	100kN/m ² を超える	1.00	0.00 ~ 3.29	152.65	3mを超える	0.00 ~ 1.95	3.84	20.53	100kN/m ² を超える	1.00	10.82 ~ 121.06	152.65	3mを超える	40.00 ~ 121.06	3.84	20.53
	それ以外	1.00	3.29 ~ 11.07	100.00	それ以外	1.95 ~ 11.07	3.00	16.05	それ以外	1.00	5.00 ~ 10.82	100.00	それ以外	5.00 ~ 40.00	3.00	16.05
3	100kN/m ² を超える	1.00	0.00 ~ 3.41	154.81	3mを超える	0.00 ~ 2.01	3.87	20.73	100kN/m ² を超える	1.00	10.72 ~ 120.62	154.81	3mを超える	30.00 ~ 120.62	3.87	20.73
	それ以外	1.00	3.41 ~ 11.19	100.00	それ以外	2.01 ~ 11.19	3.00	16.05	それ以外	1.00	5.00 ~ 10.72	100.00	それ以外	5.00 ~ 30.00	3.00	16.05
4	100kN/m ² を超える	1.00	0.00 ~ 3.59	158.11	3mを超える	0.00 ~ 2.11	3.94	21.07	100kN/m ² を超える	1.00	10.60 ~ 118.86	158.11	3mを超える	30.00 ~ 118.86	3.94	21.07
	それ以外	1.00	3.59 ~ 11.38	100.00	それ以外	2.11 ~ 11.38	3.00	16.05	それ以外	1.00	5.00 ~ 10.60	100.00	それ以外	5.00 ~ 30.00	3.00	16.05
5	100kN/m ² を超える	1.00	0.00 ~ 3.73	160.63	3mを超える	0.00 ~ 2.18	3.99	21.38	100kN/m ² を超える	1.00	10.54 ~ 119.68	160.63	3mを超える	25.00 ~ 119.68	3.99	21.38
	それ以外	1.00	3.73 ~ 11.52	100.00	それ以外	2.18 ~ 11.52	3.00	16.05	それ以外	1.00	5.00 ~ 10.54	100.00	それ以外	5.00 ~ 25.00	3.00	16.05
6	100kN/m ² を超える	1.00	0.00 ~ 3.79	161.60	3mを超える	0.00 ~ 2.22	4.02	21.51	100kN/m ² を超える	1.00	10.53 ~ 117.97	161.60	3mを超える	25.00 ~ 117.97	4.02	21.51
	それ以外	1.00	3.79 ~ 11.57	100.00	それ以外	2.22 ~ 11.57	3.00	16.05	それ以外	1.00	5.00 ~ 10.53	100.00	それ以外	5.00 ~ 25.00	3.00	16.05
7	100kN/m ² を超える	1.00	0.00 ~ 3.92	164.05	3mを超える	0.00 ~ 2.31	4.09	21.90	100kN/m ² を超える	1.00	10.54 ~ 117.97	164.05	3mを超える	25.00 ~ 117.97	4.09	21.90
	それ以外	1.00	3.92 ~ 11.71	100.00	それ以外	2.31 ~ 11.71	3.00	16.05	それ以外	1.00	5.00 ~ 10.54	100.00	それ以外	5.00 ~ 25.00	3.00	16.05
8	100kN/m ² を超える	1.00	0.00 ~ 3.92	164.03	3mを超える	0.00 ~ 2.31	4.09	21.89	100kN/m ² を超える	1.00	10.54 ~ 116.60	164.03	3mを超える	25.00 ~ 116.60	4.09	21.89
	それ以外	1.00	3.92 ~ 11.71	100.00	それ以外	2.31 ~ 11.71	3.00	16.05	それ以外	1.00	5.00 ~ 10.54	100.00	それ以外	5.00 ~ 25.00	3.00	16.05
	100kN/m ² を超える		~		3mを超える	~			100kN/m ² を超える		~		3mを超える	~		
	それ以外		~		それ以外	~			それ以外		~		それ以外	~		
	100kN/m ² を超える		~		3mを超える	~			100kN/m ² を超える		~		3mを超える	~		
	それ以外		~		それ以外	~			それ以外		~		それ以外	~		
	100kN/m ² を超える		~		3mを超える	~			100kN/m ² を超える		~		3mを超える	~		
	それ以外		~		それ以外	~			それ以外		~		それ以外	~		
	100kN/m ² を超える		~		3mを超える	~			100kN/m ² を超える		~		3mを超える	~		
	それ以外		~		それ以外	~			それ以外		~		それ以外	~		
	100kN/m ² を超える		~		3mを超える	~			100kN/m ² を超える		~		3mを超える	~		
	それ以外		~		それ以外	~			それ以外		~		それ以外	~		