

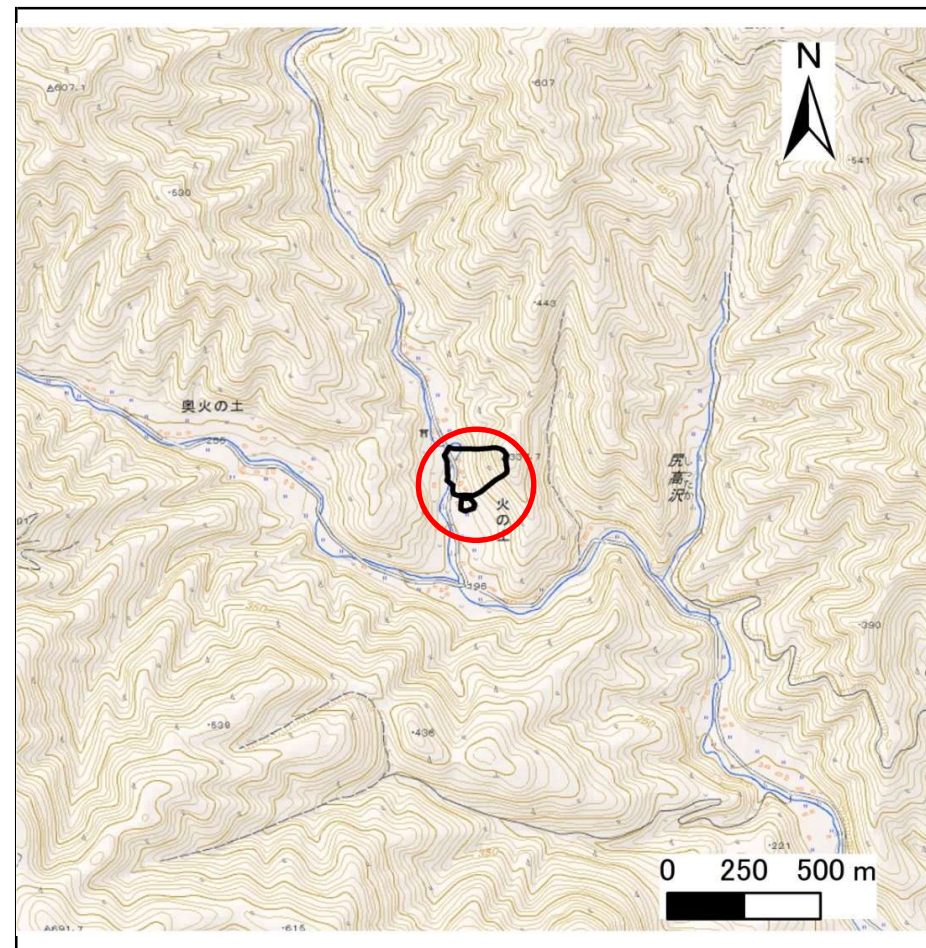
土砂災害防止に関する基礎調査(急傾斜地の崩壊)

表紙 概況、位置図

自然現象の種類	急傾斜地の崩壊
箇所番号	147B2087
箇所名	火ノ土-3
所在地	気仙郡住田町下有住字火の土
調査機関	沿岸広域振興局土木部大船渡土木センター



概況図(S=1:200,000)



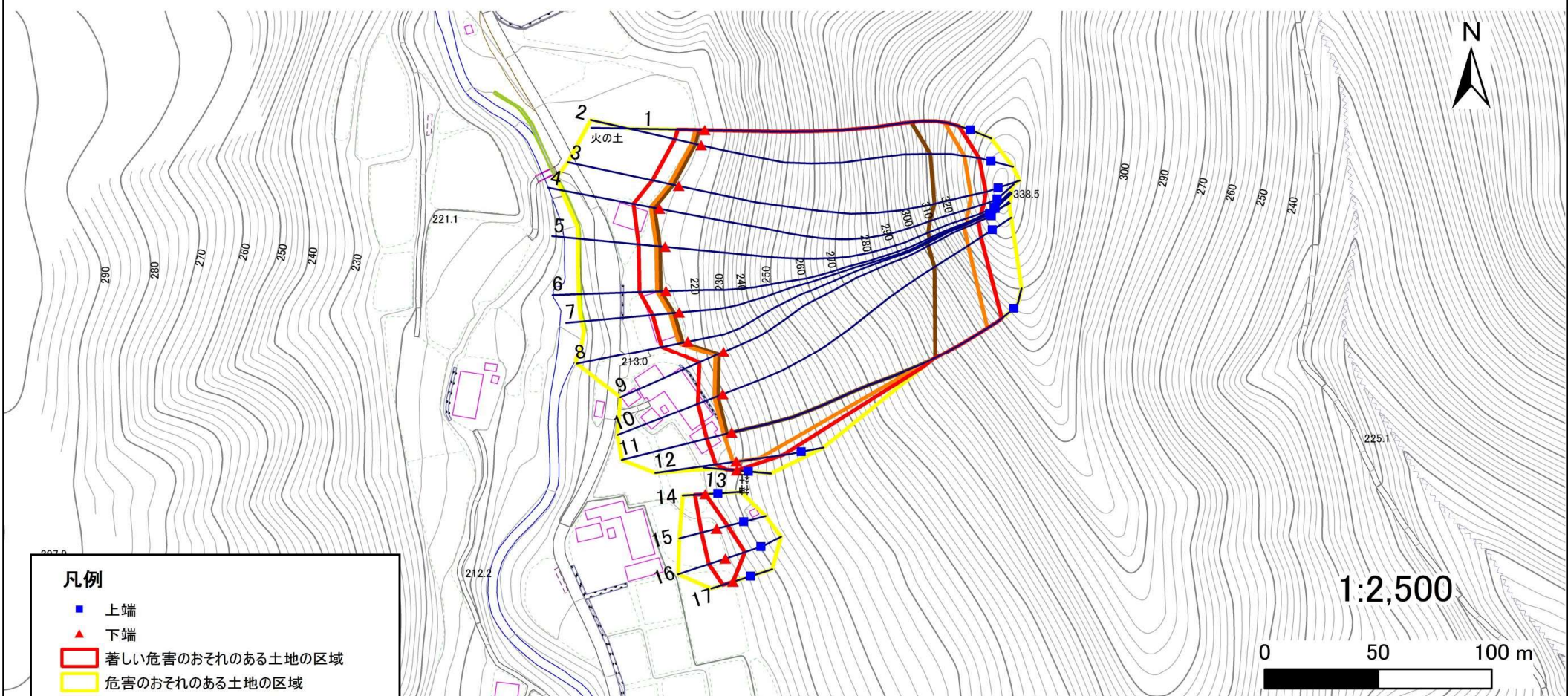
位置図(S=1:25,000)

急傾斜地の崩壊区域調査

様式3-1 危害のおそれのある土地、著しい危害のおそれのある土地の設定図

調査年度 平成29年度

急傾斜地の位置	箇所番号	箇所名	所在地
	147B2087	火ノ土-3	気仙郡住田町下有住字火の土



凡例

- 上端
- ▲ 下端
- 著しい危害のおそれのある土地の区域
- 危害のおそれのある土地の区域
- 土石等の堆積高が3mを超える範囲
- 土石等の移動の力が100kN/m²を超える範囲
- 横断測線

急傾斜地の崩壊区域調査

様式3-2 建築物に作用すると想定される衝撃に関する事項(1/2)

調査年度 平成29年度

急傾斜地の位置		箇所番号		箇所名		所在地										
		147B2087		火ノ土-3		気仙郡住田町下有住字火の土										
横断 測線 番号	急傾斜地の下端に隣接する土地								急傾斜地内							
	土石等の移動の高さと力の大きさ				土石等の堆積高さと力の大きさ				土石等の移動の高さと力の大きさ				土石等の堆積高さと力の大きさ			
	区分	高さ (m)	下端からの距離 (m)	力の大きさ (kN/m ²)	区分	下端からの水平 距離(m)	高さ (m)	力の大きさ (kN/m ²)	区分	高さ (m)	上端からの比高 (m)	力の大きさ (kN/m ²)	区分	上端からの比高 (m)	高さ (m)	力の大きさ (kN/m ²)
1	100kN/m ² を超える	1.00	0.00 ~ 4.13	167.86	3mを超える	0.00 ~ 2.65	4.39	23.48	100kN/m ² を超える	1.00	11.16 ~ 110.81	167.86	3mを超える	25.00 ~ 110.81	4.39	23.48
	それ以外	1.00	4.13 ~ 11.92	100.00	それ以外	2.65 ~ 11.92	3.00	16.05	それ以外	1.00	5.00 ~ 11.16	100.00	それ以外	5.00 ~ 25.00	3.00	16.05
2	100kN/m ² を超える	1.00	0.00 ~ 4.14	167.91	3mを超える	0.00 ~ 2.61	4.35	23.29	100kN/m ² を超える	1.00	11.04 ~ 119.05	167.91	3mを超える	25.00 ~ 119.05	4.35	23.29
	それ以外	1.00	4.14 ~ 11.92	100.00	それ以外	2.61 ~ 11.92	3.00	16.05	それ以外	1.00	5.00 ~ 11.04	100.00	それ以外	5.00 ~ 25.00	3.00	16.05
3	100kN/m ² を超える	1.00	0.00 ~ 4.08	166.99	3mを超える	0.00 ~ 2.47	4.23	22.62	100kN/m ² を超える	1.00	10.72 ~ 123.11	166.99	3mを超える	25.00 ~ 123.11	4.23	22.62
	それ以外	1.00	4.08 ~ 11.87	100.00	それ以外	2.47 ~ 11.87	3.00	16.05	それ以外	1.00	5.00 ~ 10.72	100.00	それ以外	5.00 ~ 25.00	3.00	16.05
4	100kN/m ² を超える	1.00	0.00 ~ 3.93	164.11	3mを超える	0.00 ~ 2.32	4.09	21.91	100kN/m ² を超える	1.00	10.54 ~ 121.87	164.11	3mを超える	25.00 ~ 121.87	4.09	21.91
	それ以外	1.00	3.93 ~ 11.71	100.00	それ以外	2.32 ~ 11.71	3.00	16.05	それ以外	1.00	5.00 ~ 10.54	100.00	それ以外	5.00 ~ 25.00	3.00	16.05
5	100kN/m ² を超える	1.00	0.00 ~ 3.94	164.30	3mを超える	0.00 ~ 2.32	4.10	21.94	100kN/m ² を超える	1.00	10.55 ~ 119.44	164.30	3mを超える	25.00 ~ 119.44	4.10	21.94
	それ以外	1.00	3.94 ~ 11.72	100.00	それ以外	2.32 ~ 11.72	3.00	16.05	それ以外	1.00	5.00 ~ 10.55	100.00	それ以外	5.00 ~ 25.00	3.00	16.05
6	100kN/m ² を超える	1.00	0.00 ~ 3.87	163.06	3mを超える	0.00 ~ 2.27	4.06	21.73	100kN/m ² を超える	1.00	10.53 ~ 118.58	163.06	3mを超える	25.00 ~ 118.58	4.06	21.73
	それ以外	1.00	3.87 ~ 11.65	100.00	それ以外	2.27 ~ 11.65	3.00	16.05	それ以外	1.00	5.00 ~ 10.53	100.00	それ以外	5.00 ~ 25.00	3.00	16.05
7	100kN/m ² を超える	1.00	0.00 ~ 3.94	164.27	3mを超える	0.00 ~ 2.32	4.10	21.94	100kN/m ² を超える	1.00	10.55 ~ 118.58	164.27	3mを超える	25.00 ~ 118.58	4.10	21.94
	それ以外	1.00	3.94 ~ 11.72	100.00	それ以外	2.32 ~ 11.72	3.00	16.05	それ以外	1.00	5.00 ~ 10.55	100.00	それ以外	5.00 ~ 25.00	3.00	16.05
8	100kN/m ² を超える	1.00	0.00 ~ 3.93	164.16	3mを超える	0.00 ~ 2.32	4.10	21.92	100kN/m ² を超える	1.00	10.54 ~ 116.58	164.16	3mを超える	25.00 ~ 116.58	4.10	21.92
	それ以外	1.00	3.93 ~ 11.71	100.00	それ以外	2.32 ~ 11.71	3.00	16.05	それ以外	1.00	5.00 ~ 10.54	100.00	それ以外	5.00 ~ 25.00	3.00	16.05
9	100kN/m ² を超える	1.00	0.00 ~ 3.96	164.76	3mを超える	0.00 ~ 2.34	4.12	22.03	100kN/m ² を超える	1.00	10.56 ~ 108.16	164.76	3mを超える	25.00 ~ 108.16	4.12	22.03
	それ以外	1.00	3.96 ~ 11.75	100.00	それ以外	2.34 ~ 11.75	3.00	16.05	それ以外	1.00	5.00 ~ 10.56	100.00	それ以外	5.00 ~ 25.00	3.00	16.05
10	100kN/m ² を超える	1.00	0.00 ~ 3.98	165.15	3mを超える	0.00 ~ 2.36	4.13	22.11	100kN/m ² を超える	1.00	10.57 ~ 115.36	165.15	3mを超える	25.00 ~ 115.36	4.13	22.11
	それ以外	1.00	3.98 ~ 11.77	100.00	それ以外	2.36 ~ 11.77	3.00	16.05	それ以外	1.00	5.00 ~ 10.57	100.00	それ以外	5.00 ~ 25.00	3.00	16.05
11	100kN/m ² を超える	1.00	0.00 ~ 3.55	157.32	3mを超える	0.00 ~ 2.08	3.92	20.99	100kN/m ² を超える	1.00	10.62 ~ 99.36	157.32	3mを超える	30.00 ~ 99.36	3.92	20.99
	それ以外	1.00	3.55 ~ 11.33	100.00	それ以外	2.08 ~ 11.33	3.00	16.05	それ以外	1.00	5.00 ~ 10.62	100.00	それ以外	5.00 ~ 30.00	3.00	16.05
12	100kN/m ² を超える	1.00	0.00 ~ 1.35	120.53	3mを超える	— ~ —	—	—	100kN/m ² を超える	1.00	11.59 ~ 18.00	120.53	3mを超える	— ~ —	—	—
	それ以外	1.00	1.35 ~ 9.14	100.00	それ以外	0.00 ~ 9.14	2.16	11.58	それ以外	1.00	5.00 ~ 11.59	100.00	それ以外	5.00 ~ 18.00	2.16	11.58
13	100kN/m ² を超える	—	— ~ —	—	3mを超える	— ~ —	—	—	100kN/m ² を超える	—	— ~ —	—	3mを超える	— ~ —	—	—
	それ以外	1.00	0.00 ~ 4.43	55.33	それ以外	0.00 ~ 4.43	1.94	10.40	それ以外	1.00	5.00 ~ 5.00	55.33	それ以外	5.00 ~ 5.00	1.94	10.40
14	100kN/m ² を超える	—	— ~ —	—	3mを超える	— ~ —	—	—	100kN/m ² を超える	—	— ~ —	—	3mを超える	— ~ —	—	—
	それ以外	1.00	0.00 ~ 4.59	57.18	それ以外	0.00 ~ 4.59	1.88	10.08	それ以外	1.00	5.00 ~ 5.00	57.18	それ以外	5.00 ~ 5.00	1.88	10.08
15	100kN/m ² を超える	—	— ~ —	—	3mを超える	— ~ —	—	—	100kN/m ² を超える	—	— ~ —	—	3mを超える	— ~ —	—	—
	それ以外	1.00	0.00 ~ 6.84	86.53	それ以外	0.00 ~ 0.00	1.68	9.01	それ以外	1.00	5.00 ~ 8.50	86.53	それ以外	5.00 ~ 8.50	1.68	9.01

急傾斜地の崩壊区域調査

様式3-2 建築物に作用すると想定される衝撃に関する事項(2/2)

調査年度

平成29年度

急傾斜地の位置		箇所番号		箇所名		所在地										
		147B2087		火ノ土-3		気仙郡住田町下有住字火の土										
横断 測線 番号	急傾斜地の下端に隣接する土地								急傾斜地内							
	土石等の移動の高さと力の大きさ				土石等の堆積高さとの大きさ				土石等の移動の高さと力の大きさ				土石等の堆積高さとの大きさ			
	区分	高さ (m)	下端からの距離 (m)	力の大きさ (kN/m ²)	区分	下端からの水平 距離(m)	高さ (m)	力の大きさ (kN/m ²)	区分	高さ (m)	上端からの比高 (m)	力の大きさ (kN/m ²)	区分	上端からの比高 (m)	高さ (m)	力の大きさ (kN/m ²)
16	100kN/m ² を超える	—	— ~ —	—	3mを超える	— ~ —	—	—	100kN/m ² を超える	—	— ~ —	—	3mを超える	— ~ —	—	—
	それ以外	1.00	0.00 ~ 7.78	99.96	それ以外	0.00 ~ 7.78	2.05	10.96	それ以外	1.00	5.00 ~ 11.00	99.96	それ以外	5.00 ~ 11.00	2.05	10.96
17	100kN/m ² を超える	—	— ~ —	—	3mを超える	— ~ —	—	—	100kN/m ² を超える	—	— ~ —	—	3mを超える	— ~ —	—	—
	それ以外	1.00	0.00 ~ 4.63	57.73	それ以外	0.00 ~ 0.00	1.60	8.58	それ以外	1.00	5.00 ~ 5.00	57.73	それ以外	5.00 ~ 5.00	1.60	8.58
	100kN/m ² を超える		~		3mを超える	~			100kN/m ² を超える		~		3mを超える	~		
	それ以外		~		それ以外	~			それ以外		~		それ以外	~		
	100kN/m ² を超える		~		3mを超える	~			100kN/m ² を超える		~		3mを超える	~		
	それ以外		~		それ以外	~			それ以外		~		それ以外	~		
	100kN/m ² を超える		~		3mを超える	~			100kN/m ² を超える		~		3mを超える	~		
	それ以外		~		それ以外	~			それ以外		~		それ以外	~		
	100kN/m ² を超える		~		3mを超える	~			100kN/m ² を超える		~		3mを超える	~		
	それ以外		~		それ以外	~			それ以外		~		それ以外	~		
	100kN/m ² を超える		~		3mを超える	~			100kN/m ² を超える		~		3mを超える	~		
	それ以外		~		それ以外	~			それ以外		~		それ以外	~		
	100kN/m ² を超える		~		3mを超える	~			100kN/m ² を超える		~		3mを超える	~		
	それ以外		~		それ以外	~			それ以外		~		それ以外	~		
	100kN/m ² を超える		~		3mを超える	~			100kN/m ² を超える		~		3mを超える	~		
	それ以外		~		それ以外	~			それ以外		~		それ以外	~		