

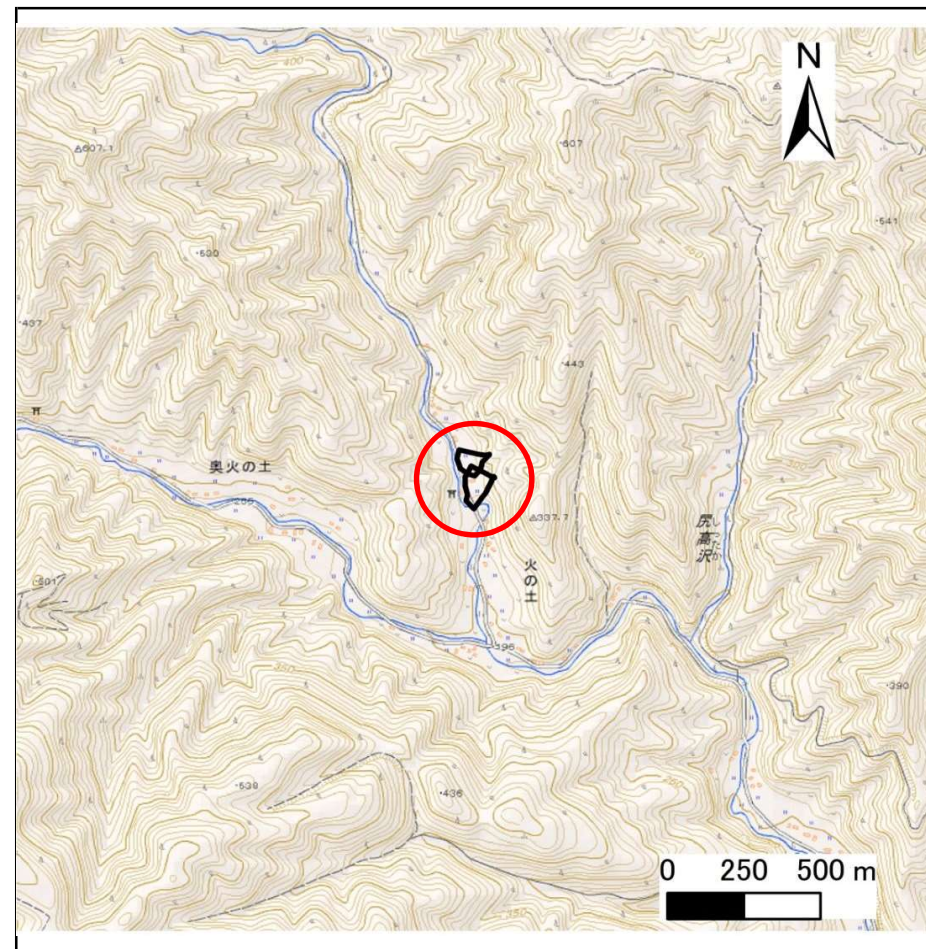
土砂災害防止に関する基礎調査(急傾斜地の崩壊)

表紙 概況、位置図

自然現象の種類	急傾斜地の崩壊
箇所番号	147B2086
箇所名	火ノ土-2
所在地	気仙郡住田町下有住字火の土
調査機関	沿岸広域振興局土木部大船渡土木センター



概況図(S=1:200,000)



位置図(S=1:25,000)

急傾斜地の崩壊区域調査

様式3-1 危害のおそれのある土地、著しい危害のおそれのある土地の設定図

調査年度

平成29年度

急傾斜地の位置

箇所番号

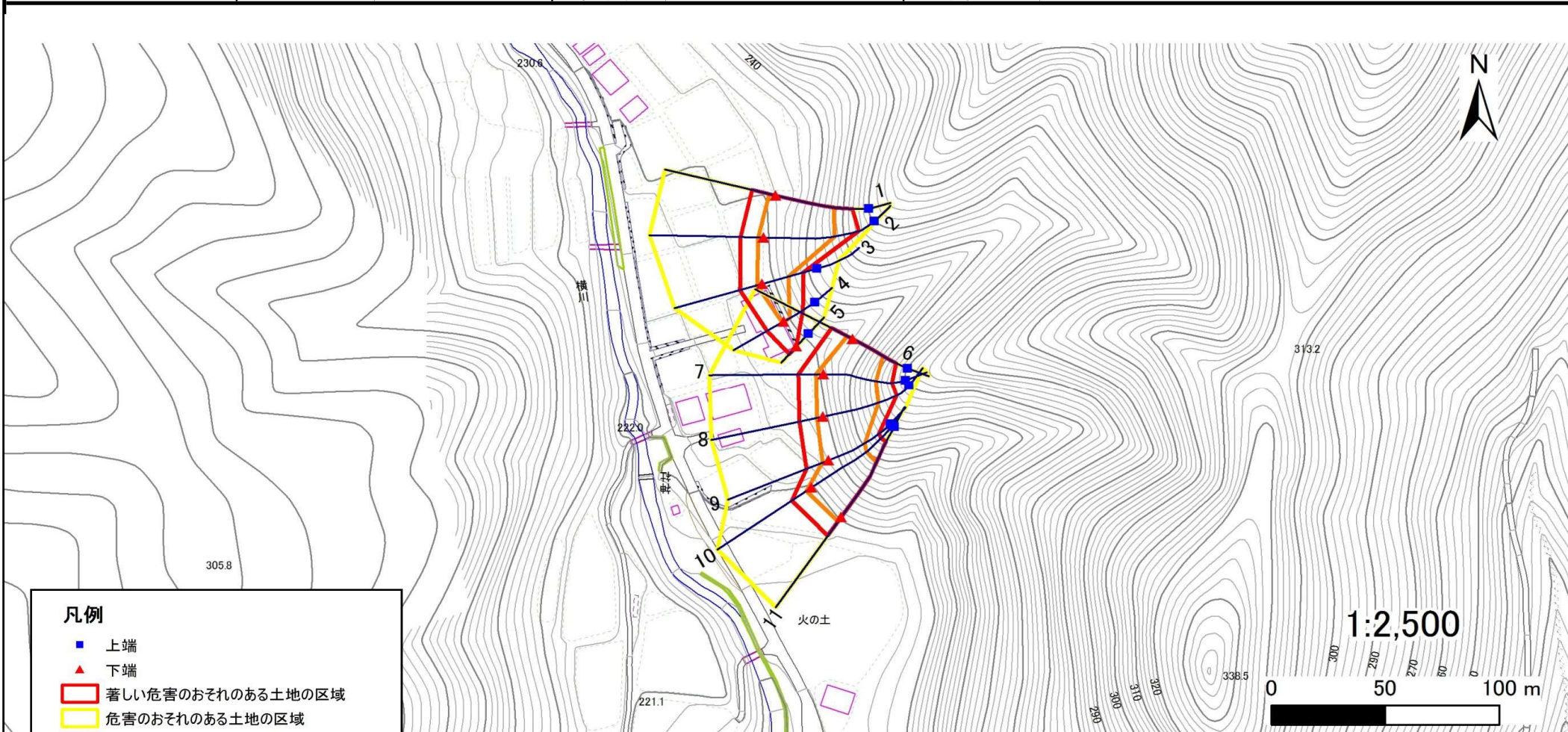
147B2086

箇所名

火ノ土-2

所在地

気仙郡住田町下有住字火の土



凡例

- 上端
- ▲ 下端
- 著しい危害のおそれのある土地の区域
- 危害のおそれのある土地の区域
- 土石等の堆積高が3mを超える範囲
- 土石等の移動の力が100kN/m²を超える範囲
- 横断測線

急傾斜地の崩壊区域調査

様式3-2 建築物に作用すると想定される衝撃に関する事項(1/1)

調査年度 平成29年度

急傾斜地の位置		箇所番号		箇所名		所在地										
		147B2086		火ノ土-2		気仙郡住田町下有住字火の土										
横断 測線 番号	急傾斜地の下端に隣接する土地								急傾斜地内							
	土石等の移動の高さと力の大きさ				土石等の堆積高さとの大きさ				土石等の移動の高さと力の大きさ				土石等の堆積高さとの大きさ			
	区分	高さ (m)	下端からの距離 (m)	力の大きさ (kN/m ²)	区分	下端からの水平 距離(m)	高さ (m)	力の大きさ (kN/m ²)	区分	高さ (m)	上端からの比高 (m)	力の大きさ (kN/m ²)	区分	上端からの比高 (m)	高さ (m)	力の大きさ (kN/m ²)
1	100kN/m ² を超える	1.00	0.00 ~ 2.86	145.35	3mを超える	— ~ —	—	—	100kN/m ² を超える	1.00	10.72 ~ 28.94	145.35	3mを超える	— ~ —	—	—
	それ以外	1.00	2.86 ~ 10.65	100.00	それ以外	0.00 ~ 10.65	2.92	15.64	それ以外	1.00	5.00 ~ 10.72	100.00	それ以外	5.00 ~ 28.94	2.92	15.64
2	100kN/m ² を超える	1.00	0.00 ~ 2.29	135.62	3mを超える	— ~ —	—	—	100kN/m ² を超える	1.00	11.68 ~ 31.00	135.62	3mを超える	— ~ —	—	—
	それ以外	1.00	2.29 ~ 10.07	100.00	それ以外	0.00 ~ 10.07	2.87	15.34	それ以外	1.00	5.00 ~ 11.68	100.00	それ以外	5.00 ~ 31.00	2.87	15.34
3	100kN/m ² を超える	1.00	0.00 ~ 2.34	136.56	3mを超える	— ~ —	—	—	100kN/m ² を超える	1.00	10.55 ~ 20.00	136.56	3mを超える	— ~ —	—	—
	それ以外	1.00	2.34 ~ 10.13	100.00	それ以外	0.00 ~ 10.13	2.75	14.71	それ以外	1.00	5.00 ~ 10.55	100.00	それ以外	5.00 ~ 20.00	2.75	14.71
4	100kN/m ² を超える	1.00	0.00 ~ 0.81	112.15	3mを超える	— ~ —	—	—	100kN/m ² を超える	1.00	10.54 ~ 12.90	112.15	3mを超える	— ~ —	—	—
	それ以外	1.00	0.81 ~ 8.60	100.00	それ以外	0.00 ~ 8.60	2.21	11.85	それ以外	1.00	5.00 ~ 10.54	100.00	それ以外	5.00 ~ 12.90	2.21	11.85
5	100kN/m ² を超える	—	— ~ —	—	3mを超える	— ~ —	—	—	100kN/m ² を超える	—	— ~ —	—	3mを超える	— ~ —	—	—
	それ以外	1.00	0.00 ~ 4.68	58.38	それ以外	0.00 ~ 0.00	1.63	8.71	それ以外	1.00	5.00 ~ 5.00	58.38	それ以外	5.00 ~ 5.00	1.63	8.71
6	100kN/m ² を超える	1.00	0.00 ~ 2.88	145.60	3mを超える	— ~ —	—	—	100kN/m ² を超える	1.00	10.82 ~ 24.21	145.60	3mを超える	— ~ —	—	—
	それ以外	1.00	2.88 ~ 10.66	100.00	それ以外	0.00 ~ 10.66	2.86	15.32	それ以外	1.00	5.00 ~ 10.82	100.00	それ以外	5.00 ~ 24.21	2.86	15.32
7	100kN/m ² を超える	1.00	0.00 ~ 3.24	151.83	3mを超える	0.00 ~ 0.16	3.08	16.51	100kN/m ² を超える	1.00	10.54 ~ 29.17	151.83	3mを超える	25.00 ~ 29.17	3.08	16.51
	それ以外	1.00	3.24 ~ 11.02	100.00	それ以外	0.16 ~ 11.02	3.00	16.05	それ以外	1.00	5.00 ~ 10.54	100.00	それ以外	5.00 ~ 25.00	3.00	16.05
8	100kN/m ² を超える	1.00	0.00 ~ 2.69	142.35	3mを超える	— ~ —	—	—	100kN/m ² を超える	1.00	10.86 ~ 28.00	142.35	3mを超える	— ~ —	—	—
	それ以外	1.00	2.69 ~ 10.47	100.00	それ以外	0.00 ~ 10.47	2.89	15.44	それ以外	1.00	5.00 ~ 10.86	100.00	それ以外	5.00 ~ 28.00	2.89	15.44
9	100kN/m ² を超える	1.00	0.00 ~ 2.66	141.94	3mを超える	— ~ —	—	—	100kN/m ² を超える	1.00	10.57 ~ 23.70	141.94	3mを超える	— ~ —	—	—
	それ以外	1.00	2.66 ~ 10.45	100.00	それ以外	0.00 ~ 10.45	2.66	14.22	それ以外	1.00	5.00 ~ 10.57	100.00	それ以外	5.00 ~ 23.70	2.66	14.22
10	100kN/m ² を超える	1.00	0.00 ~ 2.68	142.16	3mを超える	— ~ —	—	—	100kN/m ² を超える	1.00	11.01 ~ 30.20	142.16	3mを超える	— ~ —	—	—
	それ以外	1.00	2.68 ~ 10.46	100.00	それ以外	0.00 ~ 10.46	2.96	15.83	それ以外	1.00	5.00 ~ 11.01	100.00	それ以外	5.00 ~ 30.20	2.96	15.83
11	100kN/m ² を超える	1.00	0.00 ~ 2.41	137.67	3mを超える	— ~ —	—	—	100kN/m ² を超える	1.00	11.40 ~ 30.00	137.67	3mを超える	— ~ —	—	—
	それ以外	1.00	2.41 ~ 10.19	100.00	それ以外	0.00 ~ 10.19	2.90	15.51	それ以外	1.00	5.00 ~ 11.40	100.00	それ以外	5.00 ~ 30.00	2.90	15.51
	100kN/m ² を超える		~		3mを超える	~			100kN/m ² を超える		~		3mを超える	~		
	それ以外		~		それ以外	~			それ以外		~		それ以外	~		
	100kN/m ² を超える		~		3mを超える	~			100kN/m ² を超える		~		3mを超える	~		
	それ以外		~		それ以外	~			それ以外		~		それ以外	~		
	100kN/m ² を超える		~		3mを超える	~			100kN/m ² を超える		~		3mを超える	~		
	それ以外		~		それ以外	~			それ以外		~		それ以外	~		