

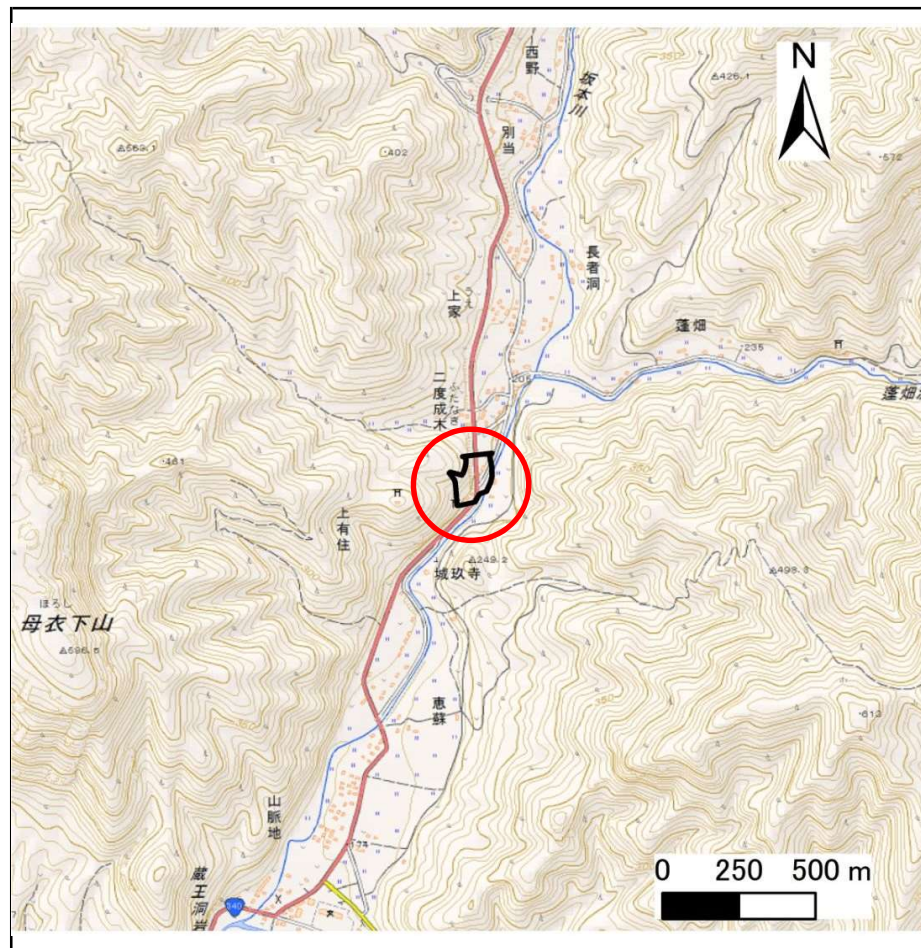
土砂災害防止に関する基礎調査(急傾斜地の崩壊)

表紙 概況、位置図

自然現象の種類	急傾斜地の崩壊
箇所番号	147B2072
箇所名	二度成木
所在地	気仙郡住田町上有住字二度成木
調査機関	沿岸広域振興局土木部大船渡土木センター



概況図(S=1:200,000)



位置図(S=1:25,000)

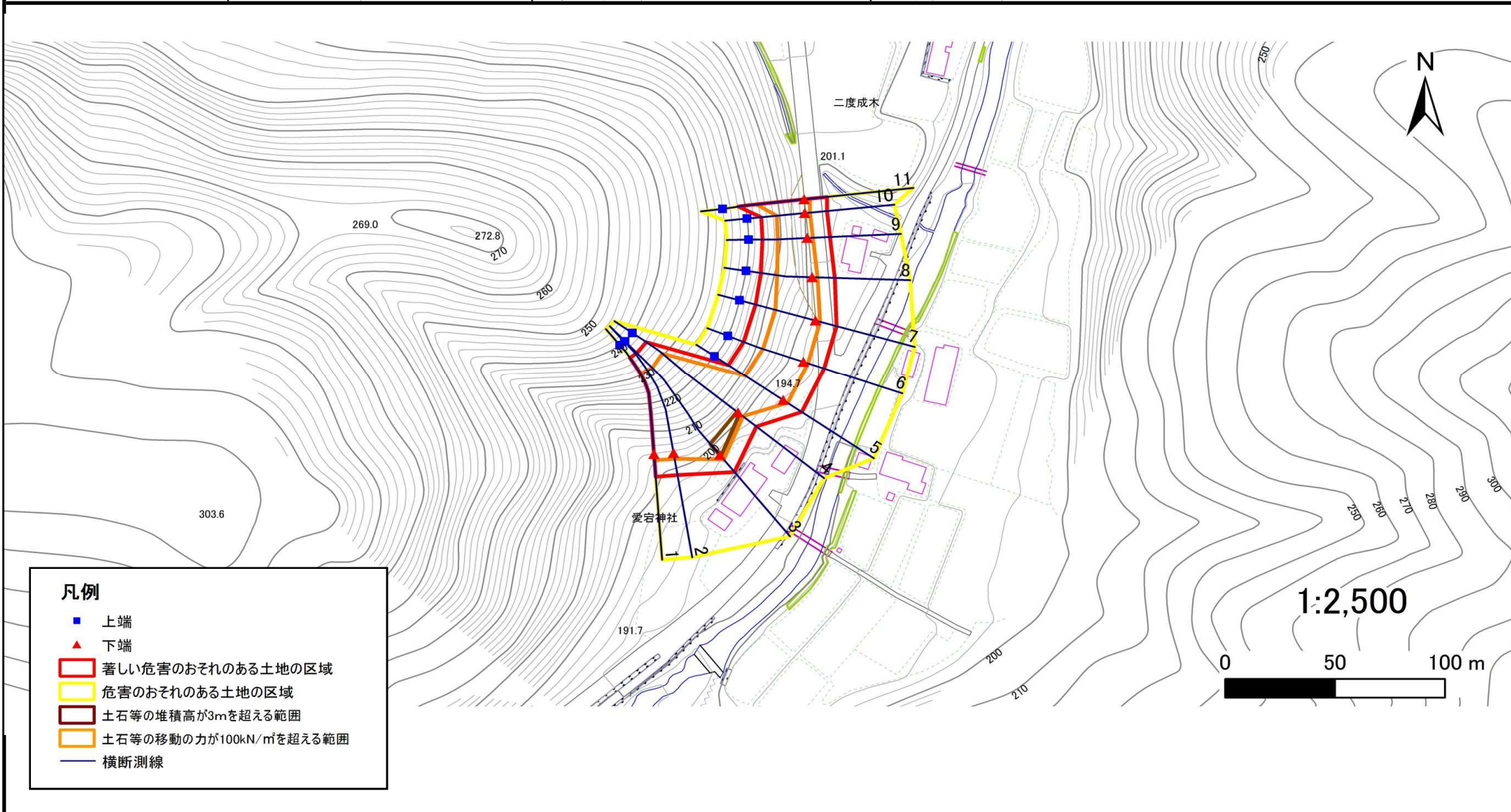
急傾斜地の崩壊区域調査

様式3-1 危害のおそれのある土地、著しい危害のおそれのある土地の設定図

調査年度

平成29年度

急傾斜地の位置 箇所番号 147B2072 箇所名 二度成木 所在地 気仙郡住田町上有住字二度成木



急傾斜地の崩壊区域調査

様式3-2 建築物に作用すると想定される衝撃に関する事項(1/1)

調査年度 平成29年度

急傾斜地の位置		箇所番号		箇所名		二度成木		所在地		気仙郡住田町上有住字二度成木						
横断 測線 番号	急傾斜地の下端に隣接する土地								急傾斜地内							
	土石等の移動の高さと力の大きさ				土石等の堆積高さとの大きさ				土石等の移動の高さと力の大きさ				土石等の堆積高さとの大きさ			
	区分	高さ (m)	下端からの距離 (m)	力の大きさ (kN/m ²)	区分	下端からの水平 距離(m)	高さ (m)	力の大きさ (kN/m ²)	区分	高さ (m)	上端からの比高 (m)	力の大きさ (kN/m ²)	区分	上端からの比高 (m)	高さ (m)	力の大きさ (kN/m ²)
1	100kN/m ² を超える	1.00	0.00 ~ 2.89	145.81	3mを超える	— ~ —	—	—	100kN/m ² を超える	1.00	11.00 ~ 36.87	145.81	3mを超える	— ~ —	—	—
	それ以外	1.00	2.89 ~ 10.68	100.00	それ以外	0.00 ~ 10.68	2.96	15.84	それ以外	1.00	5.00 ~ 11.00	100.00	それ以外	5.00 ~ 36.87	2.96	15.84
2	100kN/m ² を超える	1.00	0.00 ~ 2.82	144.59	3mを超える	— ~ —	—	—	100kN/m ² を超える	1.00	11.12 ~ 38.21	144.59	3mを超える	— ~ —	—	—
	それ以外	1.00	2.82 ~ 10.60	100.00	それ以外	0.00 ~ 10.60	2.94	15.72	それ以外	1.00	5.00 ~ 11.12	100.00	それ以外	5.00 ~ 38.21	2.94	15.72
3	100kN/m ² を超える	1.00	0.00 ~ 2.77	143.67	3mを超える	0.00 ~ 0.87	3.37	18.05	100kN/m ² を超える	1.00	11.31 ~ 44.25	143.67	3mを超える	40.00 ~ 44.25	3.37	18.05
	それ以外	1.00	2.77 ~ 10.55	100.00	それ以外	0.87 ~ 10.55	3.00	16.05	それ以外	1.00	5.00 ~ 11.31	100.00	それ以外	5.00 ~ 40.00	3.00	16.05
4	100kN/m ² を超える	1.00	0.00 ~ 2.92	146.30	3mを超える	0.00 ~ 0.96	3.42	18.30	100kN/m ² を超える	1.00	11.04 ~ 40.37	146.30	3mを超える	40.00 ~ 40.37	3.42	18.30
	それ以外	1.00	2.92 ~ 10.70	100.00	それ以外	0.96 ~ 10.70	3.00	16.05	それ以外	1.00	5.00 ~ 11.04	100.00	それ以外	5.00 ~ 40.00	3.00	16.05
5	100kN/m ² を超える	1.00	0.00 ~ 2.34	136.52	3mを超える	— ~ —	—	—	100kN/m ² を超える	1.00	11.05 ~ 24.77	136.52	3mを超える	— ~ —	—	—
	それ以外	1.00	2.34 ~ 10.13	100.00	それ以外	0.00 ~ 10.13	2.53	13.54	それ以外	1.00	5.00 ~ 11.05	100.00	それ以外	5.00 ~ 24.77	2.53	13.54
6	100kN/m ² を超える	1.00	0.00 ~ 2.19	134.03	3mを超える	— ~ —	—	—	100kN/m ² を超える	1.00	11.16 ~ 23.72	134.03	3mを超える	— ~ —	—	—
	それ以外	1.00	2.19 ~ 9.98	100.00	それ以外	0.00 ~ 9.98	2.51	13.46	それ以外	1.00	5.00 ~ 11.16	100.00	それ以外	5.00 ~ 23.72	2.51	13.46
7	100kN/m ² を超える	1.00	0.00 ~ 2.20	134.11	3mを超える	— ~ —	—	—	100kN/m ² を超える	1.00	11.11 ~ 23.43	134.11	3mを超える	— ~ —	—	—
	それ以外	1.00	2.20 ~ 9.98	100.00	それ以外	0.00 ~ 9.98	2.52	13.49	それ以外	1.00	5.00 ~ 11.11	100.00	それ以外	5.00 ~ 23.43	2.52	13.49
8	100kN/m ² を超える	1.00	0.00 ~ 2.53	139.70	3mを超える	— ~ —	—	—	100kN/m ² を超える	1.00	10.56 ~ 22.35	139.70	3mを超える	— ~ —	—	—
	それ以外	1.00	2.53 ~ 10.32	100.00	それ以外	0.00 ~ 10.32	2.66	14.23	それ以外	1.00	5.00 ~ 10.56	100.00	それ以外	5.00 ~ 22.35	2.66	14.23
9	100kN/m ² を超える	1.00	0.00 ~ 2.52	139.59	3mを超える	— ~ —	—	—	100kN/m ² を超える	1.00	10.55 ~ 21.31	139.59	3mを超える	— ~ —	—	—
	それ以外	1.00	2.52 ~ 10.31	100.00	それ以外	0.00 ~ 10.31	2.75	14.69	それ以外	1.00	5.00 ~ 10.55	100.00	それ以外	5.00 ~ 21.31	2.75	14.69
10	100kN/m ² を超える	1.00	0.00 ~ 2.38	137.21	3mを超える	— ~ —	—	—	100kN/m ² を超える	1.00	10.53 ~ 20.47	137.21	3mを超える	— ~ —	—	—
	それ以外	1.00	2.38 ~ 10.17	100.00	それ以外	0.00 ~ 10.17	2.71	14.52	それ以外	1.00	5.00 ~ 10.53	100.00	それ以外	5.00 ~ 20.47	2.71	14.52
11	100kN/m ² を超える	1.00	0.00 ~ 2.67	142.08	3mを超える	— ~ —	—	—	100kN/m ² を超える	1.00	10.73 ~ 26.00	142.08	3mを超える	— ~ —	—	—
	それ以外	1.00	2.67 ~ 10.46	100.00	それ以外	0.00 ~ 10.46	2.92	15.62	それ以外	1.00	5.00 ~ 10.73	100.00	それ以外	5.00 ~ 26.00	2.92	15.62
	100kN/m ² を超える		~		3mを超える	~			100kN/m ² を超える		~		3mを超える	~		
	それ以外		~		それ以外	~			それ以外		~		それ以外	~		
	100kN/m ² を超える		~		3mを超える	~			100kN/m ² を超える		~		3mを超える	~		
	それ以外		~		それ以外	~			それ以外		~		それ以外	~		
	100kN/m ² を超える		~		3mを超える	~			100kN/m ² を超える		~		3mを超える	~		
	それ以外		~		それ以外	~			それ以外		~		それ以外	~		