

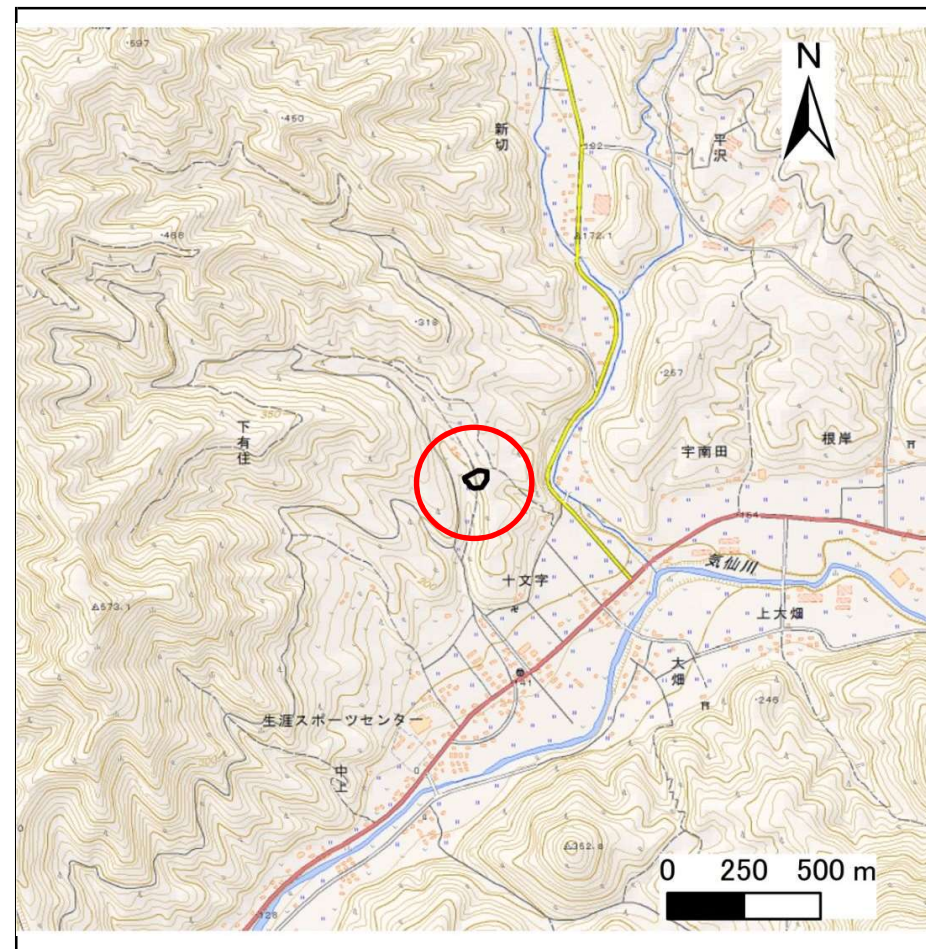
土砂災害防止に関する基礎調査(急傾斜地の崩壊)

表紙 概況、位置図

自然現象の種類	急傾斜地の崩壊
箇所番号	147B2059
箇所名	十文字-1
所在地	気仙郡住田町下有住字十文字
調査機関	沿岸広域振興局土木部大船渡土木センター



概況図(S=1:200,000)



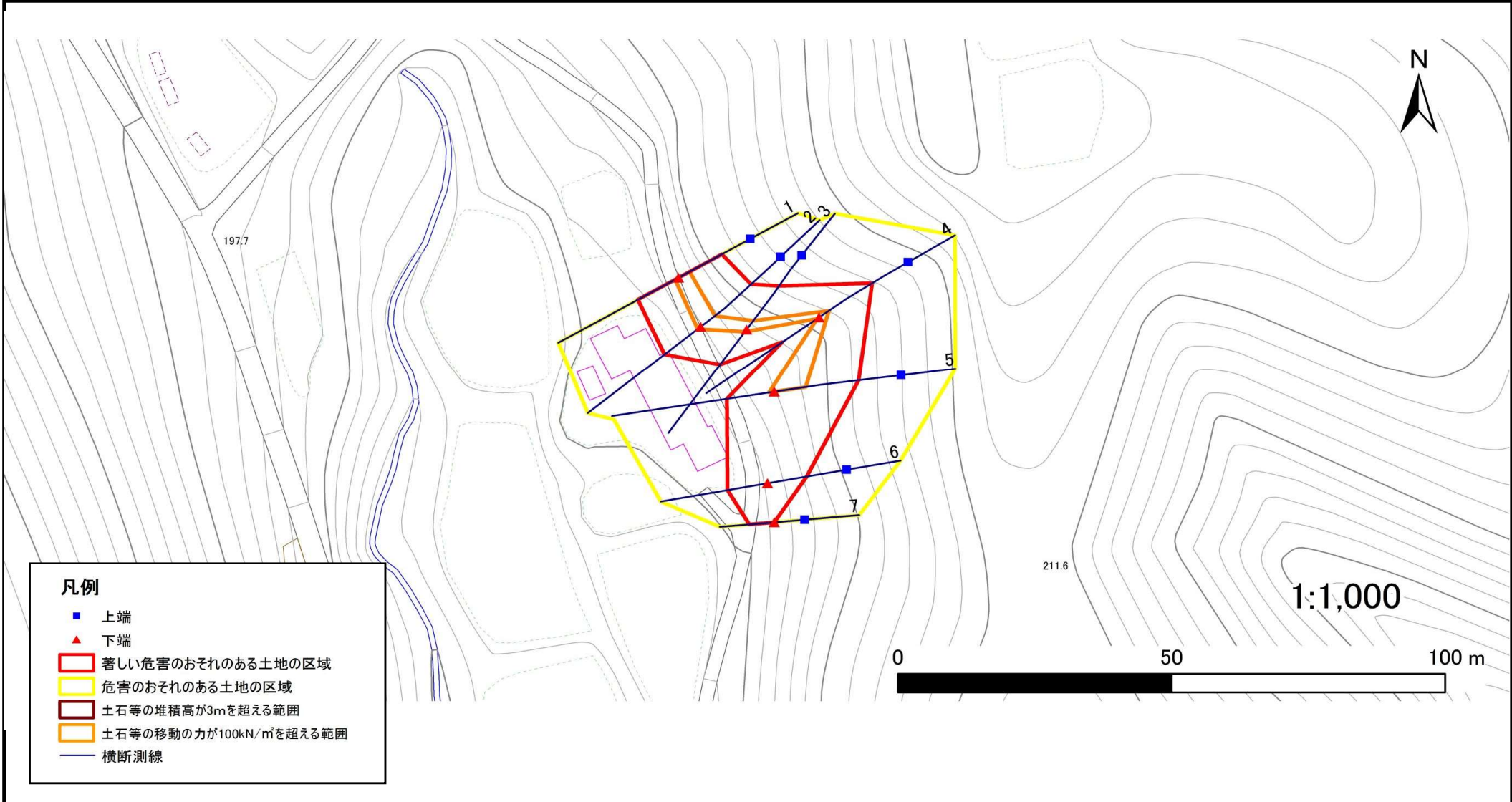
位置図(S=1:25,000)

急傾斜地の崩壊区域調査

様式3-1 危害のおそれのある土地、著しい危害のおそれのある土地の設定図

調査年度 平成29年度

急傾斜地の位置 箇所番号 147B2059 箇所名 十文字-1 所在地 気仙郡住田町下有住字十文字



- 凡例**
- 上端
 - ▲ 下端
 - 著しい危害のおそれのある土地の区域
 - 危害のおそれのある土地の区域
 - 土石等の堆積高が3mを超える範囲
 - 土石等の移動の力が100kN/m²を超える範囲
 - 横断測線

急傾斜地の崩壊区域調査

様式3-2 建築物に作用すると想定される衝撃に関する事項(1/1)

調査年度 平成29年度

急傾斜地の位置		箇所番号		箇所名		十文字-1		所在地		調査年度		平成29年度				
		147B2059				十文字-1		気仙郡住田町下有住字十文字								
横断 測線 番号	急傾斜地の下端に隣接する土地								急傾斜地内							
	土石等の移動の高さと力の大きさ				土石等の堆積高さとの大きさ				土石等の移動の高さと力の大きさ				土石等の堆積高さとの大きさ			
	区分	高さ (m)	下端からの距離 (m)	力の大きさ (kN/m ²)	区分	下端からの水平 距離(m)	高さ (m)	力の大きさ (kN/m ²)	区分	高さ (m)	上端からの比高 (m)	力の大きさ (kN/m ²)	区分	上端からの比高 (m)	高さ (m)	力の大きさ (kN/m ²)
1	100kN/m ² を超える	1.00	0.00 ~ 0.70	110.40	3mを超える	— ~ —	—	—	100kN/m ² を超える	1.00	10.63 ~ 12.60	110.40	3mを超える	— ~ —	—	—
	それ以外	1.00	0.70 ~ 8.48	100.00	それ以外	0.00 ~ 8.48	2.26	12.09	それ以外	1.00	5.00 ~ 10.63	100.00	それ以外	5.00 ~ 12.60	2.26	12.09
2	100kN/m ² を超える	1.00	0.00 ~ 0.67	110.03	3mを超える	— ~ —	—	—	100kN/m ² を超える	1.00	10.97 ~ 13.20	110.03	3mを超える	— ~ —	—	—
	それ以外	1.00	0.67 ~ 8.46	100.00	それ以外	0.00 ~ 8.46	2.05	10.99	それ以外	1.00	5.00 ~ 10.97	100.00	それ以外	5.00 ~ 13.20	2.05	10.99
3	100kN/m ² を超える	1.00	0.00 ~ 0.50	107.38	3mを超える	— ~ —	—	—	100kN/m ² を超える	1.00	10.71 ~ 12.20	107.38	3mを超える	— ~ —	—	—
	それ以外	1.00	0.50 ~ 8.28	100.00	それ以外	0.00 ~ 8.28	2.10	11.23	それ以外	1.00	5.00 ~ 10.71	100.00	それ以外	5.00 ~ 12.20	2.10	11.23
4	100kN/m ² を超える	1.00	0.00 ~ 0.44	106.45	3mを超える	— ~ —	—	—	100kN/m ² を超える	1.00	11.16 ~ 12.60	106.45	3mを超える	— ~ —	—	—
	それ以外	1.00	0.44 ~ 8.22	100.00	それ以外	0.00 ~ 8.22	2.03	10.87	それ以外	1.00	5.00 ~ 11.16	100.00	それ以外	5.00 ~ 12.60	2.03	10.87
5	100kN/m ² を超える	1.00	0.00 ~ 0.97	114.59	3mを超える	— ~ —	—	—	100kN/m ² を超える	1.00	11.26 ~ 15.00	114.59	3mを超える	— ~ —	—	—
	それ以外	1.00	0.97 ~ 8.76	100.00	それ以外	0.00 ~ 8.76	2.19	11.74	それ以外	1.00	5.00 ~ 11.26	100.00	それ以外	5.00 ~ 15.00	2.19	11.74
6	100kN/m ² を超える	—	— ~ —	—	3mを超える	— ~ —	—	—	100kN/m ² を超える	—	— ~ —	—	3mを超える	— ~ —	—	—
	それ以外	1.00	0.00 ~ 7.41	94.64	それ以外	0.00 ~ 0.00	1.67	8.95	それ以外	1.00	5.00 ~ 9.90	94.64	それ以外	5.00 ~ 9.90	1.67	8.95
7	100kN/m ² を超える	—	— ~ —	—	3mを超える	— ~ —	—	—	100kN/m ² を超える	—	— ~ —	—	3mを超える	— ~ —	—	—
	それ以外	1.00	0.00 ~ 4.59	57.19	それ以外	0.00 ~ 4.59	1.88	10.08	それ以外	1.00	5.00 ~ 5.00	57.19	それ以外	5.00 ~ 5.00	1.88	10.08
	100kN/m ² を超える		~		3mを超える	~			100kN/m ² を超える		~		3mを超える	~		
	それ以外		~		それ以外	~			それ以外		~		それ以外	~		
	100kN/m ² を超える		~		3mを超える	~			100kN/m ² を超える		~		3mを超える	~		
	それ以外		~		それ以外	~			それ以外		~		それ以外	~		
	100kN/m ² を超える		~		3mを超える	~			100kN/m ² を超える		~		3mを超える	~		
	それ以外		~		それ以外	~			それ以外		~		それ以外	~		
	100kN/m ² を超える		~		3mを超える	~			100kN/m ² を超える		~		3mを超える	~		
	それ以外		~		それ以外	~			それ以外		~		それ以外	~		
	100kN/m ² を超える		~		3mを超える	~			100kN/m ² を超える		~		3mを超える	~		
	それ以外		~		それ以外	~			それ以外		~		それ以外	~		