

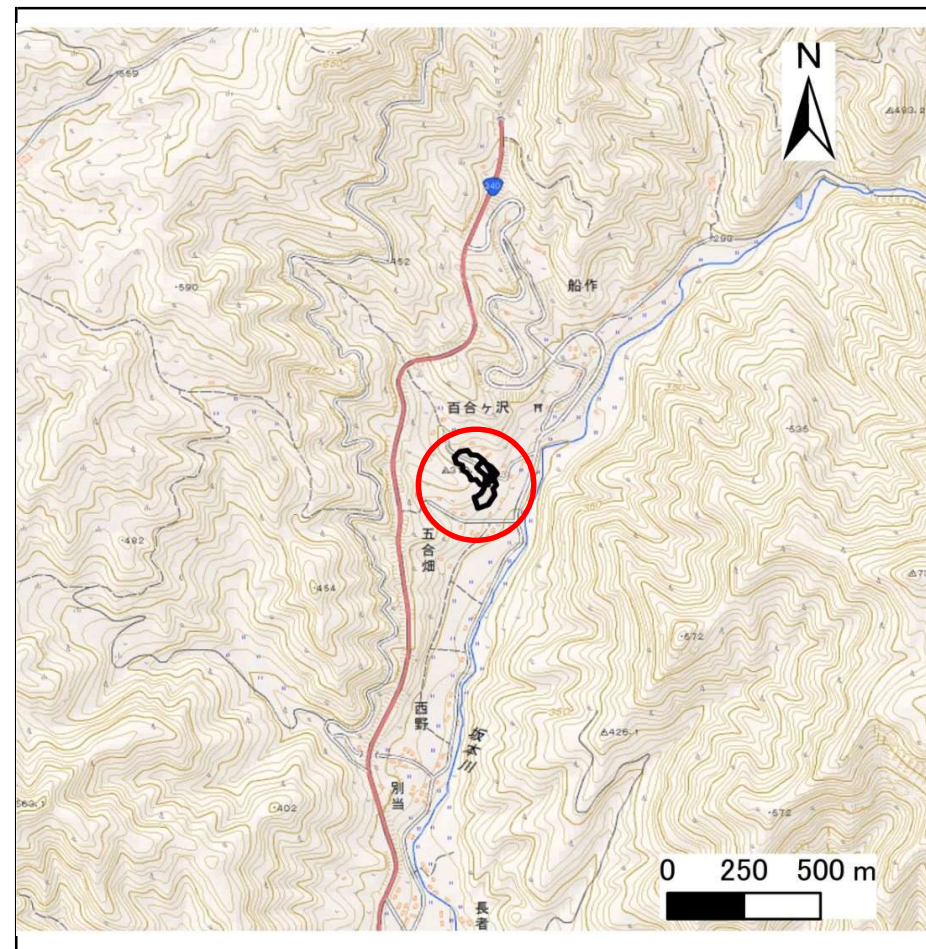
# 土砂災害防止に関する基礎調査(急傾斜地の崩壊)

表紙 概況、位置図

|         |                     |
|---------|---------------------|
| 自然現象の種類 | 急傾斜地の崩壊             |
| 箇所番号    | 147B2034            |
| 箇所名     | 百合ヶ沢-1              |
| 所在地     | 気仙郡住田町上有住字五合畑       |
| 調査機関    | 沿岸広域振興局土木部大船渡土木センター |



概況図(S=1:200,000)



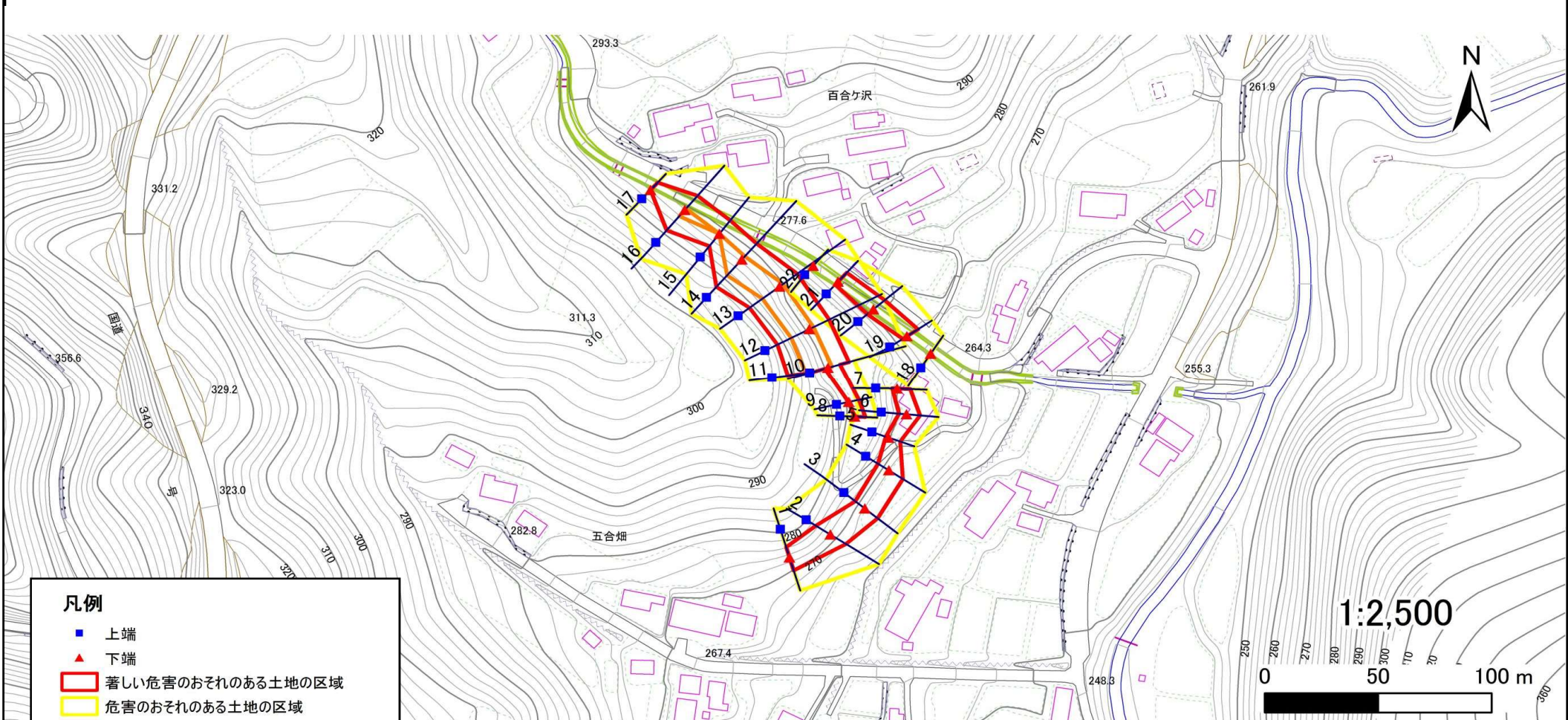
位置図(S=1:25,000)

# 急傾斜地の崩壊区域調査

様式3-1 危害のおそれのある土地、著しい危害のおそれのある土地の設定図

調査年度 平成29年度

|         |          |        |               |
|---------|----------|--------|---------------|
| 急傾斜地の位置 | 箇所番号     | 箇所名    | 所在地           |
|         | 147B2034 | 百合ヶ沢-1 | 気仙郡住田町上有住字五合畑 |



**凡例**

- 上端
- ▲ 下端
- 著しい危害のおそれのある土地の区域
- 危害のおそれのある土地の区域
- 土石等の堆積高が3mを超える範囲
- 土石等の移動の力が100kN/m<sup>2</sup>を超える範囲
- 横断測線

# 急傾斜地の崩壊区域調査

様式3-1 危害のおそれのある土地、著しい危害のおそれのある土地の設定図

調査年度

平成29年度

急傾斜地の位置

箇所番号

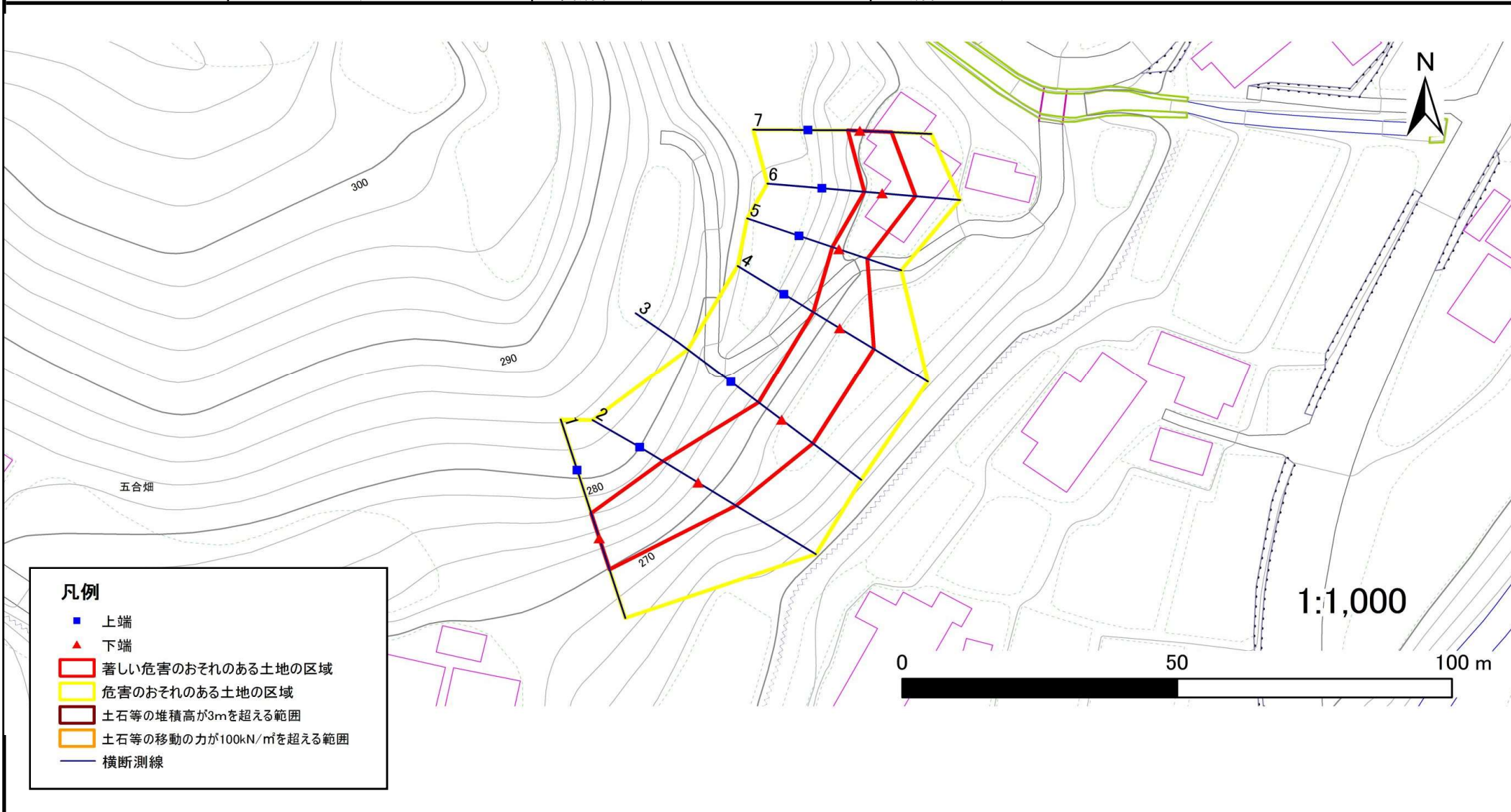
147B2034

箇所名

百合ヶ沢-1

所在地

気仙郡住田町上有住字五合畑



## 凡例

- 上端
- ▲ 下端
- 著しい危害のおそれのある土地の区域
- 危害のおそれのある土地の区域
- 土石等の堆積高が3mを超える範囲
- 土石等の移動の力が100kN/m<sup>2</sup>を超える範囲
- 横断測線

# 急傾斜地の崩壊区域調査

様式3-1 危害のおそれのある土地、著しい危害のおそれのある土地の設定図

調査年度

平成29年度

急傾斜地の位置

箇所番号

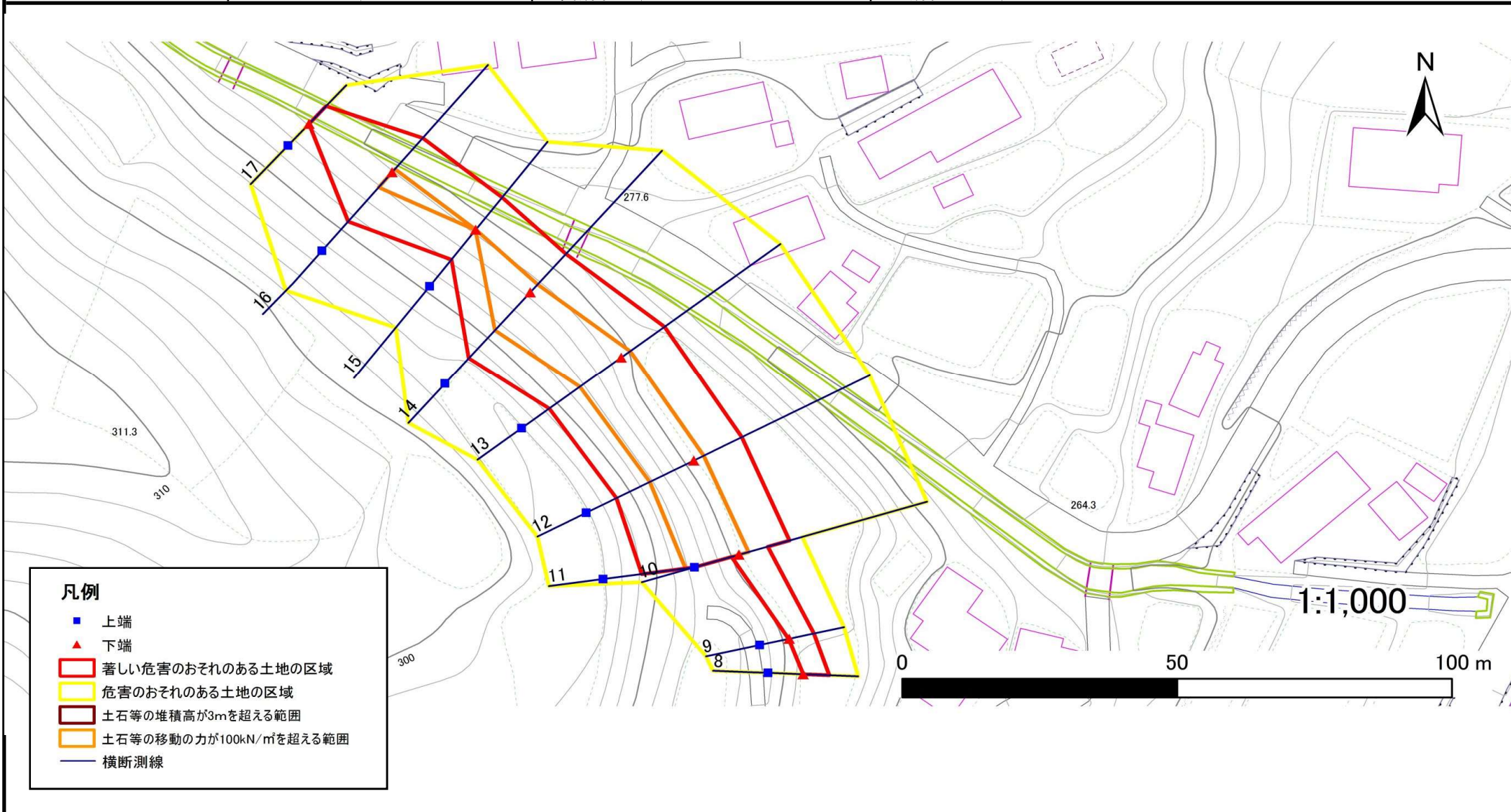
147B2034

箇所名

百合ヶ沢-1

所在地

気仙郡住田町上有住字五合畑



# 急傾斜地の崩壊区域調査

様式3-1 危害のおそれのある土地、著しい危害のおそれのある土地の設定図

調査年度

平成29年度

急傾斜地の位置

箇所番号

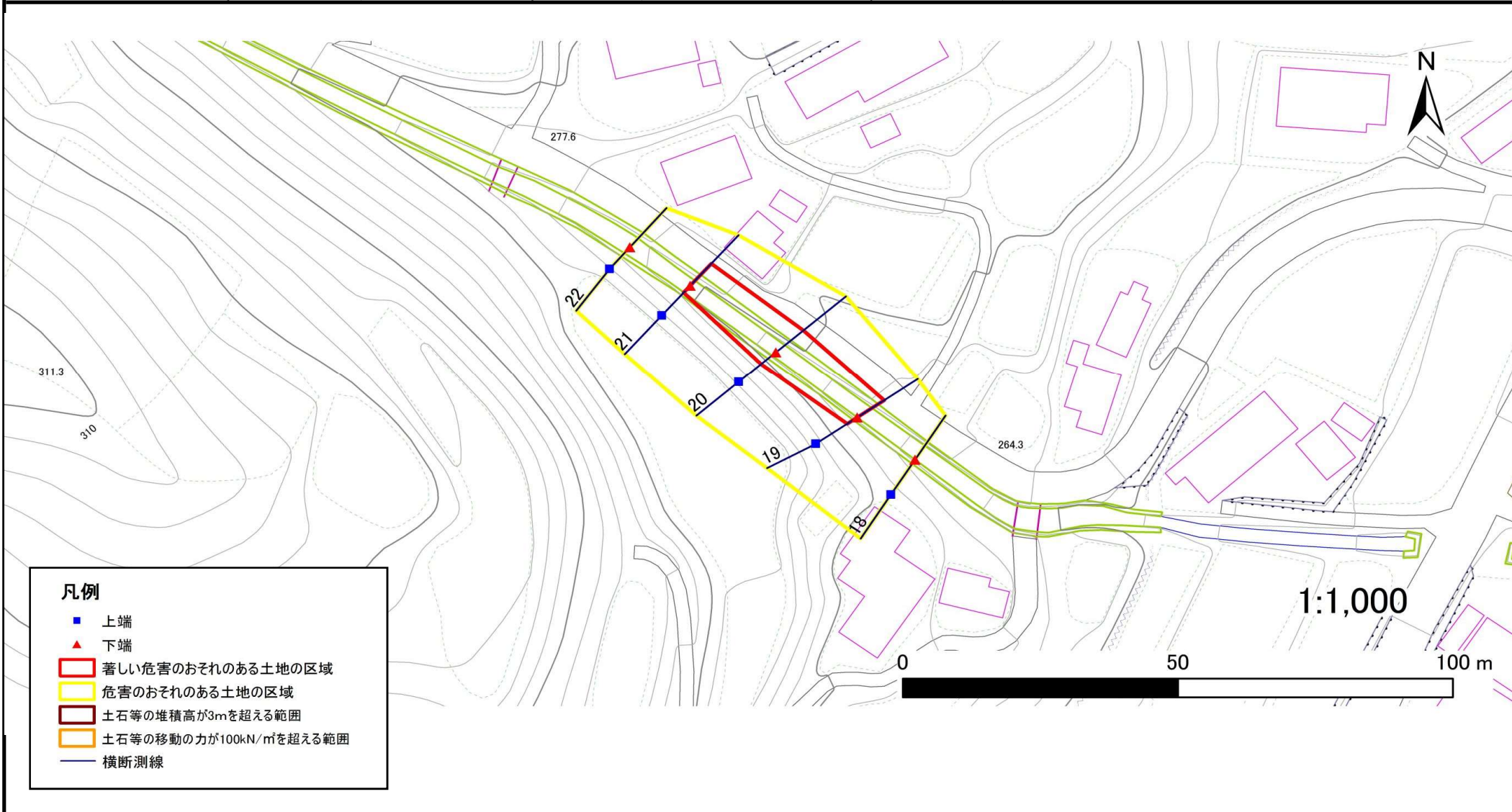
147B2034

箇所名

百合ヶ沢-1

所在地

気仙郡住田町上有住字五合畑



# 急傾斜地の崩壊区域調査

様式3-2 建築物に作用すると想定される衝撃に関する事項(1/2)

調査年度 平成29年度

| 急傾斜地の位置        |                           | 箇所番号      |                | 箇所名                           |               | 所在地              |           |                               |                           |           |                |                               |               |                |           |                               |
|----------------|---------------------------|-----------|----------------|-------------------------------|---------------|------------------|-----------|-------------------------------|---------------------------|-----------|----------------|-------------------------------|---------------|----------------|-----------|-------------------------------|
|                |                           | 147B2034  |                | 百合ヶ沢-1                        |               | 気仙郡住田町上有住字五合畑    |           |                               |                           |           |                |                               |               |                |           |                               |
| 横断<br>測線<br>番号 | 急傾斜地の下端に隣接する土地            |           |                |                               |               |                  |           |                               | 急傾斜地内                     |           |                |                               |               |                |           |                               |
|                | 土石等の移動の高さと力の大きさ           |           |                |                               | 土石等の堆積高さとの大きさ |                  |           |                               | 土石等の移動の高さと力の大きさ           |           |                |                               | 土石等の堆積高さとの大きさ |                |           |                               |
|                | 区分                        | 高さ<br>(m) | 下端からの距離<br>(m) | 力の大きさ<br>(kN/m <sup>2</sup> ) | 区分            | 下端からの水平<br>距離(m) | 高さ<br>(m) | 力の大きさ<br>(kN/m <sup>2</sup> ) | 区分                        | 高さ<br>(m) | 上端からの比高<br>(m) | 力の大きさ<br>(kN/m <sup>2</sup> ) | 区分            | 上端からの比高<br>(m) | 高さ<br>(m) | 力の大きさ<br>(kN/m <sup>2</sup> ) |
| 1              | 100kN/m <sup>2</sup> を超える | —         | — ~ —          | —                             | 3mを超える        | — ~ —            | —         | —                             | 100kN/m <sup>2</sup> を超える | —         | — ~ —          | —                             | 3mを超える        | — ~ —          | —         | —                             |
|                | それ以外                      | 1.00      | 0.00 ~ 6.20    | 77.88                         | それ以外          | 0.00 ~ 0.00      | 1.57      | 8.42                          | それ以外                      | 1.00      | 5.00 ~ 7.90    | 77.88                         | それ以外          | 5.00 ~ 7.90    | 1.57      | 8.42                          |
| 2              | 100kN/m <sup>2</sup> を超える | 1.00      | 0.00 ~ 0.33    | 104.88                        | 3mを超える        | — ~ —            | —         | —                             | 100kN/m <sup>2</sup> を超える | 1.00      | 11.67 ~ 12.64  | 104.88                        | 3mを超える        | — ~ —          | —         | —                             |
|                | それ以外                      | 1.00      | 0.33 ~ 8.12    | 100.00                        | それ以外          | 0.00 ~ 8.12      | 2.44      | 13.06                         | それ以外                      | 1.00      | 5.00 ~ 11.67   | 100.00                        | それ以外          | 5.00 ~ 12.64   | 2.44      | 13.06                         |
| 3              | 100kN/m <sup>2</sup> を超える | —         | — ~ —          | —                             | 3mを超える        | — ~ —            | —         | —                             | 100kN/m <sup>2</sup> を超える | —         | — ~ —          | —                             | 3mを超える        | — ~ —          | —         | —                             |
|                | それ以外                      | 1.00      | 0.00 ~ 7.22    | 91.93                         | それ以外          | 0.00 ~ 7.22      | 1.79      | 9.55                          | それ以外                      | 1.00      | 5.00 ~ 9.20    | 91.93                         | それ以外          | 5.00 ~ 9.20    | 1.79      | 9.55                          |
| 4              | 100kN/m <sup>2</sup> を超える | —         | — ~ —          | —                             | 3mを超える        | — ~ —            | —         | —                             | 100kN/m <sup>2</sup> を超える | —         | — ~ —          | —                             | 3mを超える        | — ~ —          | —         | —                             |
|                | それ以外                      | 1.00      | 0.00 ~ 7.36    | 93.79                         | それ以外          | 0.00 ~ 7.36      | 1.79      | 9.58                          | それ以外                      | 1.00      | 5.00 ~ 9.50    | 93.79                         | それ以外          | 5.00 ~ 9.50    | 1.79      | 9.58                          |
| 5              | 100kN/m <sup>2</sup> を超える | —         | — ~ —          | —                             | 3mを超える        | — ~ —            | —         | —                             | 100kN/m <sup>2</sup> を超える | —         | — ~ —          | —                             | 3mを超える        | — ~ —          | —         | —                             |
|                | それ以外                      | 1.00      | 0.00 ~ 5.46    | 68.19                         | それ以外          | 0.00 ~ 5.46      | 1.78      | 9.51                          | それ以外                      | 1.00      | 5.00 ~ 6.00    | 68.19                         | それ以外          | 5.00 ~ 6.00    | 1.78      | 9.51                          |
| 6              | 100kN/m <sup>2</sup> を超える | —         | — ~ —          | —                             | 3mを超える        | — ~ —            | —         | —                             | 100kN/m <sup>2</sup> を超える | —         | — ~ —          | —                             | 3mを超える        | — ~ —          | —         | —                             |
|                | それ以外                      | 1.00      | 0.00 ~ 6.04    | 75.69                         | それ以外          | 0.00 ~ 0.00      | 1.64      | 8.78                          | それ以外                      | 1.00      | 5.00 ~ 7.10    | 75.69                         | それ以外          | 5.00 ~ 7.10    | 1.64      | 8.78                          |
| 7              | 100kN/m <sup>2</sup> を超える | —         | — ~ —          | —                             | 3mを超える        | — ~ —            | —         | —                             | 100kN/m <sup>2</sup> を超える | —         | — ~ —          | —                             | 3mを超える        | — ~ —          | —         | —                             |
|                | それ以外                      | 1.00      | 0.00 ~ 5.78    | 72.23                         | それ以外          | 0.00 ~ 0.00      | 1.69      | 9.05                          | それ以外                      | 1.00      | 5.00 ~ 6.50    | 72.23                         | それ以外          | 5.00 ~ 6.50    | 1.69      | 9.05                          |
| 8              | 100kN/m <sup>2</sup> を超える | —         | — ~ —          | —                             | 3mを超える        | — ~ —            | —         | —                             | 100kN/m <sup>2</sup> を超える | —         | — ~ —          | —                             | 3mを超える        | — ~ —          | —         | —                             |
|                | それ以外                      | 1.00      | 0.00 ~ 4.75    | 59.21                         | それ以外          | 0.00 ~ 4.75      | 1.78      | 9.53                          | それ以外                      | 1.00      | 5.00 ~ 5.00    | 59.21                         | それ以外          | 5.00 ~ 5.00    | 1.78      | 9.53                          |
| 9              | 100kN/m <sup>2</sup> を超える | —         | — ~ —          | —                             | 3mを超える        | — ~ —            | —         | —                             | 100kN/m <sup>2</sup> を超える | —         | — ~ —          | —                             | 3mを超える        | — ~ —          | —         | —                             |
|                | それ以外                      | 1.00      | 0.00 ~ 4.59    | 57.21                         | それ以外          | 0.00 ~ 4.59      | 1.91      | 10.24                         | それ以外                      | 1.00      | 5.00 ~ 5.10    | 57.21                         | それ以外          | 5.00 ~ 5.10    | 1.91      | 10.24                         |
| 10             | 100kN/m <sup>2</sup> を超える | —         | — ~ —          | —                             | 3mを超える        | — ~ —            | —         | —                             | 100kN/m <sup>2</sup> を超える | —         | — ~ —          | —                             | 3mを超える        | — ~ —          | —         | —                             |
|                | それ以外                      | 1.00      | 0.00 ~ 5.48    | 68.35                         | それ以外          | 0.00 ~ 0.00      | 1.71      | 9.17                          | それ以外                      | 1.00      | 5.00 ~ 6.00    | 68.35                         | それ以外          | 5.00 ~ 6.00    | 1.71      | 9.17                          |
| 11             | 100kN/m <sup>2</sup> を超える | 1.00      | 0.00 ~ 1.81    | 127.76                        | 3mを超える        | — ~ —            | —         | —                             | 100kN/m <sup>2</sup> を超える | 1.00      | 10.67 ~ 17.82  | 127.76                        | 3mを超える        | — ~ —          | —         | —                             |
|                | それ以外                      | 1.00      | 1.81 ~ 9.59    | 100.00                        | それ以外          | 0.00 ~ 9.59      | 2.29      | 12.25                         | それ以外                      | 1.00      | 5.00 ~ 10.67   | 100.00                        | それ以外          | 5.00 ~ 17.82   | 2.29      | 12.25                         |
| 12             | 100kN/m <sup>2</sup> を超える | 1.00      | 0.00 ~ 2.00    | 130.98                        | 3mを超える        | — ~ —            | —         | —                             | 100kN/m <sup>2</sup> を超える | 1.00      | 10.58 ~ 17.91  | 130.98                        | 3mを超える        | — ~ —          | —         | —                             |
|                | それ以外                      | 1.00      | 2.00 ~ 9.79    | 100.00                        | それ以外          | 0.00 ~ 9.79      | 2.43      | 13.02                         | それ以外                      | 1.00      | 5.00 ~ 10.58   | 100.00                        | それ以外          | 5.00 ~ 17.91   | 2.43      | 13.02                         |
| 13             | 100kN/m <sup>2</sup> を超える | 1.00      | 0.00 ~ 2.02    | 131.27                        | 3mを超える        | — ~ —            | —         | —                             | 100kN/m <sup>2</sup> を超える | 1.00      | 10.55 ~ 18.04  | 131.27                        | 3mを超える        | — ~ —          | —         | —                             |
|                | それ以外                      | 1.00      | 2.02 ~ 9.81    | 100.00                        | それ以外          | 0.00 ~ 9.81      | 2.41      | 12.89                         | それ以外                      | 1.00      | 5.00 ~ 10.55   | 100.00                        | それ以外          | 5.00 ~ 18.04   | 2.41      | 12.89                         |
| 14             | 100kN/m <sup>2</sup> を超える | 1.00      | 0.00 ~ 1.99    | 130.75                        | 3mを超える        | — ~ —            | —         | —                             | 100kN/m <sup>2</sup> を超える | 1.00      | 10.53 ~ 18.00  | 130.75                        | 3mを超える        | — ~ —          | —         | —                             |
|                | それ以外                      | 1.00      | 1.99 ~ 9.78    | 100.00                        | それ以外          | 0.00 ~ 9.78      | 2.37      | 12.71                         | それ以外                      | 1.00      | 5.00 ~ 10.53   | 100.00                        | それ以外          | 5.00 ~ 18.00   | 2.37      | 12.71                         |
| 15             | 100kN/m <sup>2</sup> を超える | 1.00      | 0.00 ~ 0.03    | 100.40                        | 3mを超える        | — ~ —            | —         | —                             | 100kN/m <sup>2</sup> を超える | 1.00      | 10.53 ~ 10.60  | 100.40                        | 3mを超える        | — ~ —          | —         | —                             |
|                | それ以外                      | 1.00      | 0.03 ~ 7.81    | 100.00                        | それ以外          | 0.00 ~ 7.81      | 2.19      | 11.74                         | それ以外                      | 1.00      | 5.00 ~ 10.53   | 100.00                        | それ以外          | 5.00 ~ 10.60   | 2.19      | 11.74                         |

# 急傾斜地の崩壊区域調査

様式3-2 建築物に作用すると想定される衝撃に関する事項(2/2)

調査年度 平成29年度

| 急傾斜地の位置        |                           | 箇所番号      |                | 箇所名                           |               | 所在地              |           |                               |                           |           |                |                               |               |                |           |                               |
|----------------|---------------------------|-----------|----------------|-------------------------------|---------------|------------------|-----------|-------------------------------|---------------------------|-----------|----------------|-------------------------------|---------------|----------------|-----------|-------------------------------|
|                |                           | 147B2034  |                | 百合ヶ沢-1                        |               | 気仙郡住田町上有住字五合畑    |           |                               |                           |           |                |                               |               |                |           |                               |
| 横断<br>測線<br>番号 | 急傾斜地の下端に隣接する土地            |           |                |                               |               |                  |           |                               | 急傾斜地内                     |           |                |                               |               |                |           |                               |
|                | 土石等の移動の高さと力の大きさ           |           |                |                               | 土石等の堆積高さとの大きさ |                  |           |                               | 土石等の移動の高さと力の大きさ           |           |                |                               | 土石等の堆積高さとの大きさ |                |           |                               |
|                | 区分                        | 高さ<br>(m) | 下端からの距離<br>(m) | 力の大きさ<br>(kN/m <sup>2</sup> ) | 区分            | 下端からの水平<br>距離(m) | 高さ<br>(m) | 力の大きさ<br>(kN/m <sup>2</sup> ) | 区分                        | 高さ<br>(m) | 上端からの比高<br>(m) | 力の大きさ<br>(kN/m <sup>2</sup> ) | 区分            | 上端からの比高<br>(m) | 高さ<br>(m) | 力の大きさ<br>(kN/m <sup>2</sup> ) |
| 16             | 100kN/m <sup>2</sup> を超える | 1.00      | 0.00 ~ 0.79    | 111.78                        | 3mを超える        | — ~ —            | —         | —                             | 100kN/m <sup>2</sup> を超える | 1.00      | 10.82 ~ 13.40  | 111.78                        | 3mを超える        | — ~ —          | —         | —                             |
|                | それ以外                      | 1.00      | 0.79 ~ 8.57    | 100.00                        | それ以外          | 0.00 ~ 8.57      | 2.08      | 11.11                         | それ以外                      | 1.00      | 5.00 ~ 10.82   | 100.00                        | それ以外          | 5.00 ~ 13.40   | 2.08      | 11.11                         |
| 17             | 100kN/m <sup>2</sup> を超える | —         | — ~ —          | —                             | 3mを超える        | — ~ —            | —         | —                             | 100kN/m <sup>2</sup> を超える | —         | — ~ —          | —                             | 3mを超える        | — ~ —          | —         | —                             |
|                | それ以外                      | 1.00      | 0.00 ~ 4.58    | 57.17                         | それ以外          | 0.00 ~ 4.58      | 1.88      | 10.08                         | それ以外                      | 1.00      | 5.00 ~ 5.00    | 57.17                         | それ以外          | 5.00 ~ 5.00    | 1.88      | 10.08                         |
| 18             | 100kN/m <sup>2</sup> を超える | —         | — ~ —          | —                             | 3mを超える        | — ~ —            | —         | —                             | 100kN/m <sup>2</sup> を超える | —         | — ~ —          | —                             | 3mを超える        | — ~ —          | —         | —                             |
|                | それ以外                      | —         | — ~ —          | —                             | それ以外          | — ~ —            | —         | —                             | それ以外                      | —         | — ~ —          | —                             | それ以外          | — ~ —          | —         | —                             |
| 19             | 100kN/m <sup>2</sup> を超える | —         | — ~ —          | —                             | 3mを超える        | — ~ —            | —         | —                             | 100kN/m <sup>2</sup> を超える | —         | — ~ —          | —                             | 3mを超える        | — ~ —          | —         | —                             |
|                | それ以外                      | 1.00      | 0.00 ~ 5.86    | 73.36                         | それ以外          | 0.00 ~ 5.86      | 1.73      | 9.27                          | それ以外                      | 1.00      | 5.00 ~ 6.60    | 73.36                         | それ以外          | 5.00 ~ 6.60    | 1.73      | 9.27                          |
| 20             | 100kN/m <sup>2</sup> を超える | —         | — ~ —          | —                             | 3mを超える        | — ~ —            | —         | —                             | 100kN/m <sup>2</sup> を超える | —         | — ~ —          | —                             | 3mを超える        | — ~ —          | —         | —                             |
|                | それ以外                      | 1.00      | 0.00 ~ 6.52    | 82.17                         | それ以外          | 0.00 ~ 6.52      | 1.93      | 10.31                         | それ以外                      | 1.00      | 5.00 ~ 8.30    | 82.17                         | それ以外          | 5.00 ~ 8.30    | 1.93      | 10.31                         |
| 21             | 100kN/m <sup>2</sup> を超える | —         | — ~ —          | —                             | 3mを超える        | — ~ —            | —         | —                             | 100kN/m <sup>2</sup> を超える | —         | — ~ —          | —                             | 3mを超える        | — ~ —          | —         | —                             |
|                | それ以外                      | 1.00      | 0.00 ~ 5.69    | 71.14                         | それ以外          | 0.00 ~ 5.69      | 1.85      | 9.90                          | それ以外                      | 1.00      | 5.00 ~ 6.50    | 71.14                         | それ以外          | 5.00 ~ 6.50    | 1.85      | 9.90                          |
| 22             | 100kN/m <sup>2</sup> を超える | —         | — ~ —          | —                             | 3mを超える        | — ~ —            | —         | —                             | 100kN/m <sup>2</sup> を超える | —         | — ~ —          | —                             | 3mを超える        | — ~ —          | —         | —                             |
|                | それ以外                      | —         | — ~ —          | —                             | それ以外          | — ~ —            | —         | —                             | それ以外                      | —         | — ~ —          | —                             | それ以外          | — ~ —          | —         | —                             |
|                | 100kN/m <sup>2</sup> を超える |           | ~              |                               | 3mを超える        | ~                |           |                               | 100kN/m <sup>2</sup> を超える |           | ~              |                               | 3mを超える        | ~              |           |                               |
|                | それ以外                      |           | ~              |                               | それ以外          | ~                |           |                               | それ以外                      |           | ~              |                               | それ以外          | ~              |           |                               |
|                | 100kN/m <sup>2</sup> を超える |           | ~              |                               | 3mを超える        | ~                |           |                               | 100kN/m <sup>2</sup> を超える |           | ~              |                               | 3mを超える        | ~              |           |                               |
|                | それ以外                      |           | ~              |                               | それ以外          | ~                |           |                               | それ以外                      |           | ~              |                               | それ以外          | ~              |           |                               |
|                | 100kN/m <sup>2</sup> を超える |           | ~              |                               | 3mを超える        | ~                |           |                               | 100kN/m <sup>2</sup> を超える |           | ~              |                               | 3mを超える        | ~              |           |                               |
|                | それ以外                      |           | ~              |                               | それ以外          | ~                |           |                               | それ以外                      |           | ~              |                               | それ以外          | ~              |           |                               |
|                | 100kN/m <sup>2</sup> を超える |           | ~              |                               | 3mを超える        | ~                |           |                               | 100kN/m <sup>2</sup> を超える |           | ~              |                               | 3mを超える        | ~              |           |                               |
|                | それ以外                      |           | ~              |                               | それ以外          | ~                |           |                               | それ以外                      |           | ~              |                               | それ以外          | ~              |           |                               |
|                | 100kN/m <sup>2</sup> を超える |           | ~              |                               | 3mを超える        | ~                |           |                               | 100kN/m <sup>2</sup> を超える |           | ~              |                               | 3mを超える        | ~              |           |                               |
|                | それ以外                      |           | ~              |                               | それ以外          | ~                |           |                               | それ以外                      |           | ~              |                               | それ以外          | ~              |           |                               |