

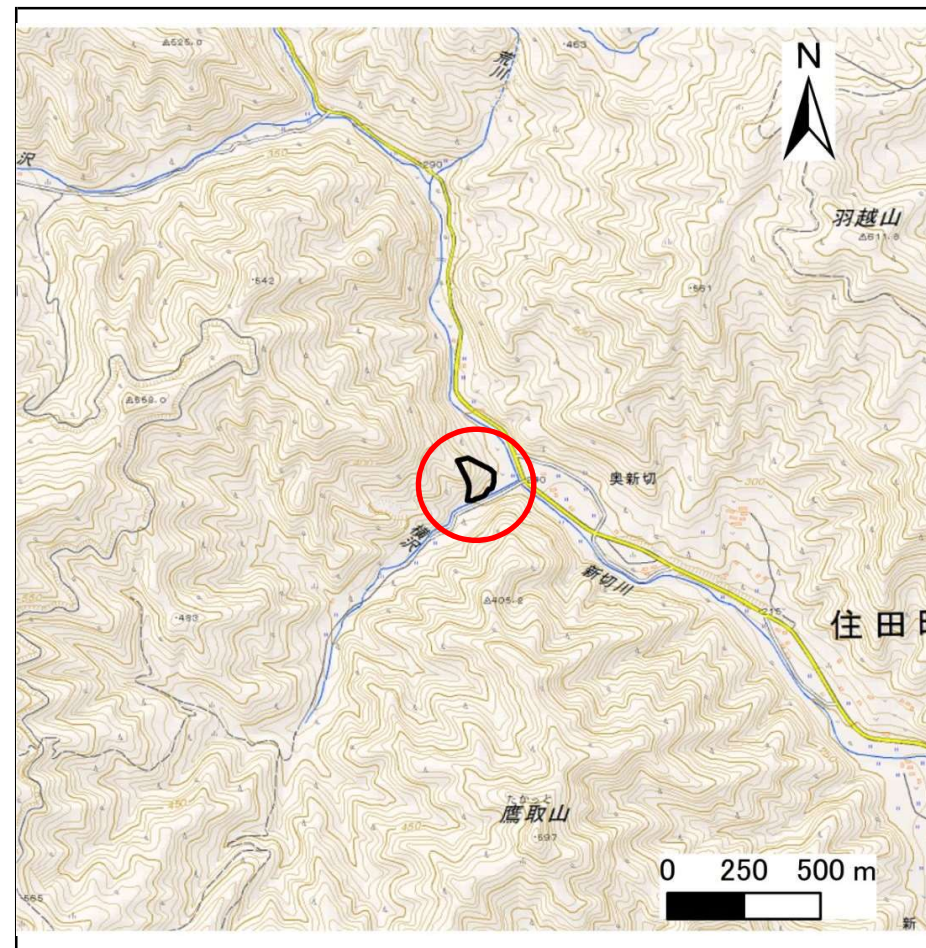
# 土砂災害防止に関する基礎調査(急傾斜地の崩壊)

表紙 概況、位置図

自然現象の種類	急傾斜地の崩壊
箇所番号	147B2023
箇所名	奥新切-9
所在地	気仙郡住田町下有住字奥新切
調査機関	沿岸広域振興局土木部大船渡土木センター



概況図(S=1:200,000)



位置図(S=1:25,000)

# 急傾斜地の崩壊区域調査

様式3-1 危害のおそれのある土地、著しい危害のおそれのある土地の設定図

調査年度

平成29年度

急傾斜地の位置

箇所番号

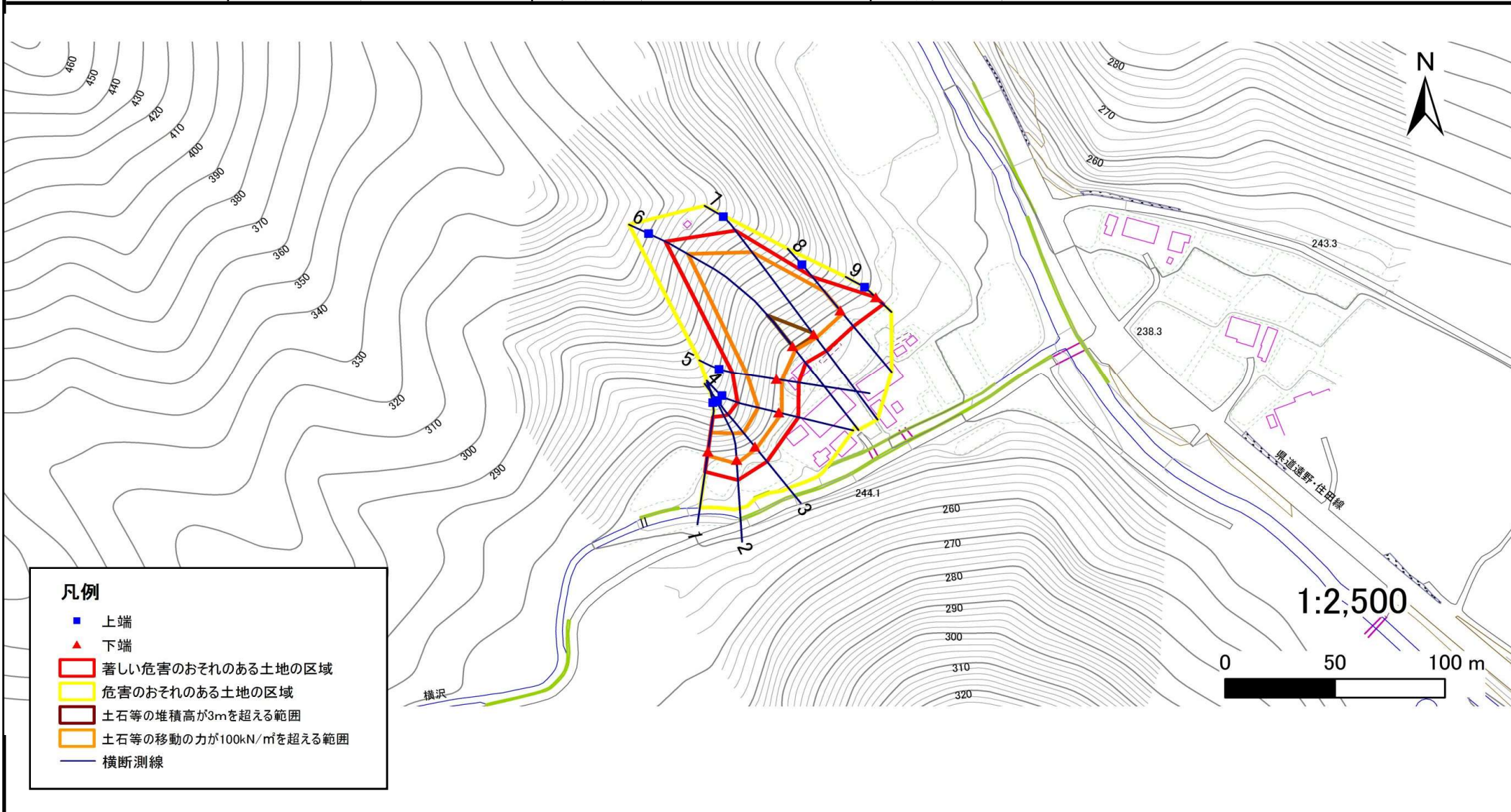
147B2023

箇所名

奥新切-9

所在地

気仙郡住田町下有住字奥新切



# 急傾斜地の崩壊区域調査

様式3-2 建築物に作用すると想定される衝撃に関する事項(1/1)

調査年度 平成29年度

急傾斜地の位置		箇所番号		箇所名		所在地										
		147B2023		奥新切-9		気仙郡住田町下有住字奥新切										
横断 測線 番号	急傾斜地の下端に隣接する土地								急傾斜地内							
	土石等の移動の高さと力の大きさ				土石等の堆積高さとの大きさ				土石等の移動の高さと力の大きさ				土石等の堆積高さとの大きさ			
	区分	高さ (m)	下端からの距離 (m)	力の大きさ (kN/m <sup>2</sup> )	区分	下端からの水平 距離(m)	高さ (m)	力の大きさ (kN/m <sup>2</sup> )	区分	高さ (m)	上端からの比高 (m)	力の大きさ (kN/m <sup>2</sup> )	区分	上端からの比高 (m)	高さ (m)	力の大きさ (kN/m <sup>2</sup> )
1	100kN/m <sup>2</sup> を超える	1.00	0.00 ~ 1.84	128.30	3mを超える	— ~ —	—	—	100kN/m <sup>2</sup> を超える	1.00	10.55 ~ 17.37	128.30	3mを超える	— ~ —	—	—
	それ以外	1.00	1.84 ~ 9.62	100.00	それ以外	0.00 ~ 9.62	2.34	12.55	それ以外	1.00	5.00 ~ 10.55	100.00	それ以外	5.00 ~ 17.37	2.34	12.55
2	100kN/m <sup>2</sup> を超える	1.00	0.00 ~ 1.81	127.80	3mを超える	— ~ —	—	—	100kN/m <sup>2</sup> を超える	1.00	11.05 ~ 19.40	127.80	3mを超える	— ~ —	—	—
	それ以外	1.00	1.81 ~ 9.59	100.00	それ以外	0.00 ~ 9.59	2.22	11.88	それ以外	1.00	5.00 ~ 11.05	100.00	それ以外	5.00 ~ 19.40	2.22	11.88
3	100kN/m <sup>2</sup> を超える	1.00	0.00 ~ 1.11	116.71	3mを超える	— ~ —	—	—	100kN/m <sup>2</sup> を超える	1.00	11.78 ~ 16.87	116.71	3mを超える	— ~ —	—	—
	それ以外	1.00	1.11 ~ 8.89	100.00	それ以外	0.00 ~ 8.89	2.15	11.50	それ以外	1.00	5.00 ~ 11.78	100.00	それ以外	5.00 ~ 16.87	2.15	11.50
4	100kN/m <sup>2</sup> を超える	1.00	0.00 ~ 1.44	121.82	3mを超える	— ~ —	—	—	100kN/m <sup>2</sup> を超える	1.00	11.22 ~ 17.45	121.82	3mを超える	— ~ —	—	—
	それ以外	1.00	1.44 ~ 9.22	100.00	それ以外	0.00 ~ 9.22	2.20	11.76	それ以外	1.00	5.00 ~ 11.22	100.00	それ以外	5.00 ~ 17.45	2.20	11.76
5	100kN/m <sup>2</sup> を超える	1.00	0.00 ~ 2.56	140.11	3mを超える	— ~ —	—	—	100kN/m <sup>2</sup> を超える	1.00	10.57 ~ 21.46	140.11	3mを超える	— ~ —	—	—
	それ以外	1.00	2.56 ~ 10.34	100.00	それ以外	0.00 ~ 10.34	2.77	14.80	それ以外	1.00	5.00 ~ 10.57	100.00	それ以外	5.00 ~ 21.46	2.77	14.80
6	100kN/m <sup>2</sup> を超える	1.00	0.00 ~ 2.33	136.31	3mを超える	0.00 ~ 1.58	3.62	19.37	100kN/m <sup>2</sup> を超える	1.00	12.11 ~ 51.06	136.31	3mを超える	40.00 ~ 51.06	3.62	19.37
	それ以外	1.00	2.33 ~ 10.11	100.00	それ以外	1.58 ~ 10.11	3.00	16.05	それ以外	1.00	5.00 ~ 12.11	100.00	それ以外	5.00 ~ 40.00	3.00	16.05
7	100kN/m <sup>2</sup> を超える	1.00	0.00 ~ 2.10	132.46	3mを超える	0.00 ~ 0.61	3.25	17.38	100kN/m <sup>2</sup> を超える	1.00	12.46 ~ 40.49	132.46	3mを超える	40.00 ~ 40.49	3.25	17.38
	それ以外	1.00	2.10 ~ 9.88	100.00	それ以外	0.61 ~ 9.88	3.00	16.05	それ以外	1.00	5.00 ~ 12.46	100.00	それ以外	5.00 ~ 40.00	3.00	16.05
8	100kN/m <sup>2</sup> を超える	1.00	0.00 ~ 1.79	127.52	3mを超える	— ~ —	—	—	100kN/m <sup>2</sup> を超える	1.00	10.91 ~ 18.72	127.52	3mを超える	— ~ —	—	—
	それ以外	1.00	1.79 ~ 9.58	100.00	それ以外	0.00 ~ 9.58	2.24	11.98	それ以外	1.00	5.00 ~ 10.91	100.00	それ以外	5.00 ~ 18.72	2.24	11.98
9	100kN/m <sup>2</sup> を超える	—	— ~ —	—	3mを超える	— ~ —	—	—	100kN/m <sup>2</sup> を超える	—	— ~ —	—	3mを超える	— ~ —	—	—
	それ以外	1.00	0.00 ~ 4.78	59.51	それ以外	0.00 ~ 4.78	1.72	9.23	それ以外	1.00	5.00 ~ 5.00	59.51	それ以外	5.00 ~ 5.00	1.72	9.23
	100kN/m <sup>2</sup> を超える		~		3mを超える	~			100kN/m <sup>2</sup> を超える		~		3mを超える	~		
	それ以外		~		それ以外	~			それ以外		~		それ以外	~		
	100kN/m <sup>2</sup> を超える		~		3mを超える	~			100kN/m <sup>2</sup> を超える		~		3mを超える	~		
	それ以外		~		それ以外	~			それ以外		~		それ以外	~		
	100kN/m <sup>2</sup> を超える		~		3mを超える	~			100kN/m <sup>2</sup> を超える		~		3mを超える	~		
	それ以外		~		それ以外	~			それ以外		~		それ以外	~		
	100kN/m <sup>2</sup> を超える		~		3mを超える	~			100kN/m <sup>2</sup> を超える		~		3mを超える	~		
	それ以外		~		それ以外	~			それ以外		~		それ以外	~		