

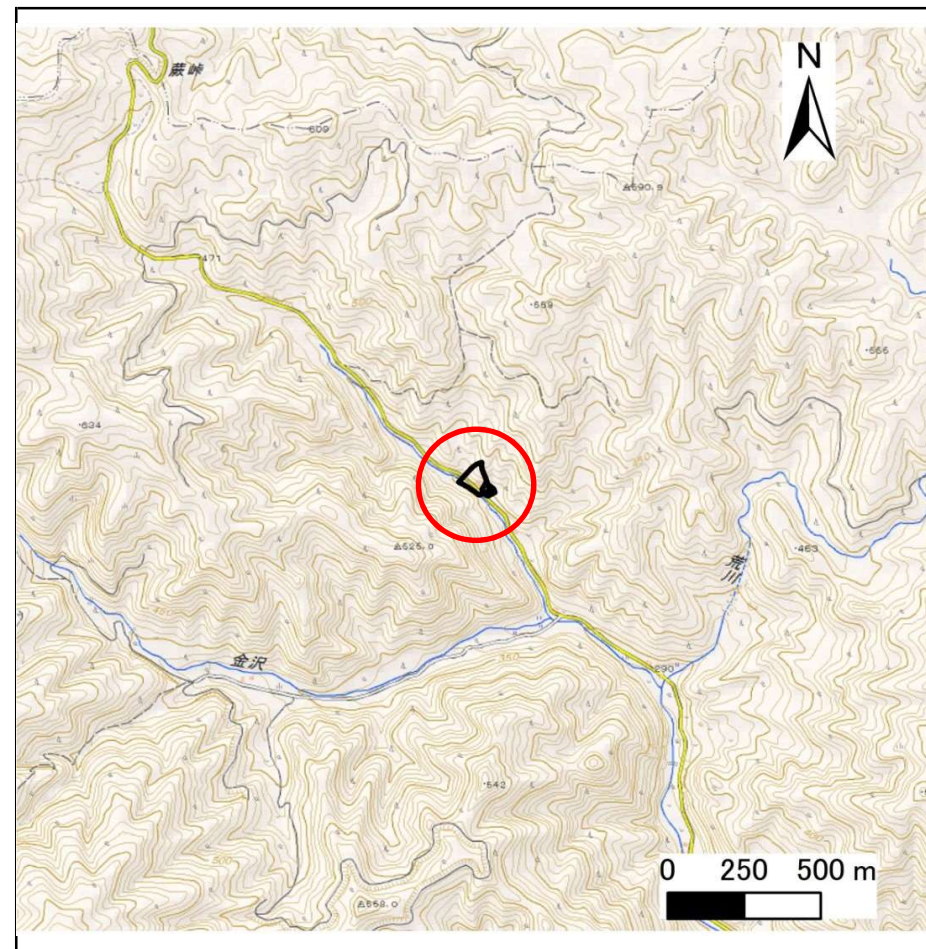
土砂災害防止に関する基礎調査(急傾斜地の崩壊)

表紙 概況、位置図

自然現象の種類	急傾斜地の崩壊
箇所番号	147B2014
箇所名	奥新切
所在地	気仙郡住田町下有住字奥新切
調査機関	沿岸広域振興局土木部大船渡土木センター



概況図(S=1:200,000)



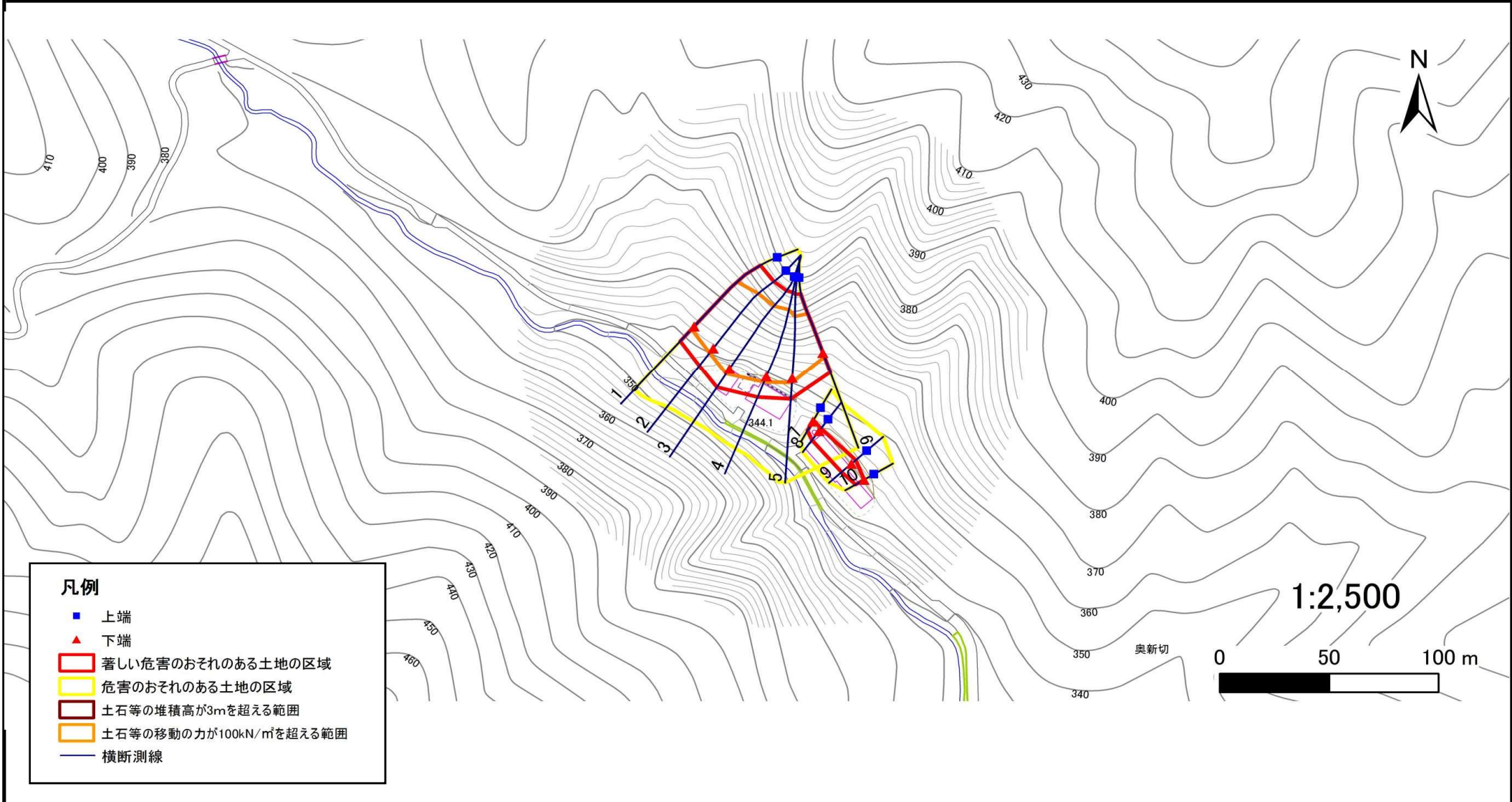
位置図(S=1:25,000)

急傾斜地の崩壊区域調査

様式3-1 危害のおそれのある土地、著しい危害のおそれのある土地の設定図

調査年度 平成29年度

急傾斜地の位置 箇所番号 147B2014 箇所名 奥新切 所在地 気仙郡住田町下有住字奥新切



- 凡例**
- 上端
 - ▲ 下端
 - 著しい危害のおそれのある土地の区域
 - 危害のおそれのある土地の区域
 - 土石等の堆積高が3mを超える範囲
 - 土石等の移動の力が100kN/m²を超える範囲
 - 横断測線

急傾斜地の崩壊区域調査

様式3-2 建築物に作用すると想定される衝撃に関する事項(1/1)

調査年度 平成29年度

急傾斜地の位置		箇所番号		箇所名		所在地										
		147B2014		奥新切		気仙郡住田町下有住字奥新切										
横断 測線 番号	急傾斜地の下端に隣接する土地								急傾斜地内							
	土石等の移動の高さと力の大きさ				土石等の堆積高さとの大きさ				土石等の移動の高さと力の大きさ				土石等の堆積高さとの大きさ			
	区分	高さ (m)	下端からの距離 (m)	力の大きさ (kN/m ²)	区分	下端からの水平 距離(m)	高さ (m)	力の大きさ (kN/m ²)	区分	高さ (m)	上端からの比高 (m)	力の大きさ (kN/m ²)	区分	上端からの比高 (m)	高さ (m)	力の大きさ (kN/m ²)
1	100kN/m ² を超える	1.00	0.00 ~ 1.79	127.50	3mを超える	— ~ —	—	—	100kN/m ² を超える	1.00	12.65 ~ 29.41	127.50	3mを超える	— ~ —	—	—
	それ以外	1.00	1.79 ~ 9.58	100.00	それ以外	0.00 ~ 9.58	2.69	14.42	それ以外	1.00	5.00 ~ 12.65	100.00	それ以外	5.00 ~ 29.41	2.69	14.42
2	100kN/m ² を超える	1.00	0.00 ~ 2.76	143.56	3mを超える	— ~ —	—	—	100kN/m ² を超える	1.00	11.04 ~ 33.04	143.56	3mを超える	— ~ —	—	—
	それ以外	1.00	2.76 ~ 10.54	100.00	それ以外	0.00 ~ 10.54	2.95	15.80	それ以外	1.00	5.00 ~ 11.04	100.00	それ以外	5.00 ~ 33.04	2.95	15.80
3	100kN/m ² を超える	1.00	0.00 ~ 2.78	143.92	3mを超える	— ~ —	—	—	100kN/m ² を超える	1.00	11.08 ~ 34.88	143.92	3mを超える	— ~ —	—	—
	それ以外	1.00	2.78 ~ 10.57	100.00	それ以外	0.00 ~ 10.57	2.94	15.76	それ以外	1.00	5.00 ~ 11.08	100.00	それ以外	5.00 ~ 34.88	2.94	15.76
4	100kN/m ² を超える	1.00	0.00 ~ 2.97	147.09	3mを超える	— ~ —	—	—	100kN/m ² を超える	1.00	10.82 ~ 33.78	147.09	3mを超える	— ~ —	—	—
	それ以外	1.00	2.97 ~ 10.75	100.00	それ以外	0.00 ~ 10.75	3.00	16.04	それ以外	1.00	5.00 ~ 10.82	100.00	それ以外	5.00 ~ 33.78	3.00	16.04
5	100kN/m ² を超える	1.00	0.00 ~ 2.30	135.77	3mを超える	— ~ —	—	—	100kN/m ² を超える	1.00	11.59 ~ 29.88	135.77	3mを超える	— ~ —	—	—
	それ以外	1.00	2.30 ~ 10.08	100.00	それ以外	0.00 ~ 10.08	2.78	14.87	それ以外	1.00	5.00 ~ 11.59	100.00	それ以外	5.00 ~ 29.88	2.78	14.87
6	100kN/m ² を超える	1.00	0.00 ~ 2.12	132.91	3mを超える	— ~ —	—	—	100kN/m ² を超える	1.00	11.32 ~ 24.04	132.91	3mを超える	— ~ —	—	—
	それ以外	1.00	2.12 ~ 9.91	100.00	それ以外	0.00 ~ 9.91	2.49	13.35	それ以外	1.00	5.00 ~ 11.32	100.00	それ以外	5.00 ~ 24.04	2.49	13.35
7	100kN/m ² を超える	—	— ~ —	—	3mを超える	— ~ —	—	—	100kN/m ² を超える	—	— ~ —	—	3mを超える	— ~ —	—	—
	それ以外	1.00	0.00 ~ 5.07	63.16	それ以外	0.00 ~ 5.07	1.74	9.31	それ以外	1.00	5.00 ~ 5.40	63.16	それ以外	5.00 ~ 5.40	1.74	9.31
8	100kN/m ² を超える	—	— ~ —	—	3mを超える	— ~ —	—	—	100kN/m ² を超える	—	— ~ —	—	3mを超える	— ~ —	—	—
	それ以外	1.00	0.00 ~ 5.45	67.96	それ以外	0.00 ~ 5.45	1.90	10.18	それ以外	1.00	5.00 ~ 6.30	67.96	それ以外	5.00 ~ 6.30	1.90	10.18
9	100kN/m ² を超える	—	— ~ —	—	3mを超える	— ~ —	—	—	100kN/m ² を超える	—	— ~ —	—	3mを超える	— ~ —	—	—
	それ以外	1.00	0.00 ~ 6.04	75.75	それ以外	0.00 ~ 6.04	1.74	9.32	それ以外	1.00	5.00 ~ 6.90	75.75	それ以外	5.00 ~ 6.90	1.74	9.32
10	100kN/m ² を超える	—	— ~ —	—	3mを超える	— ~ —	—	—	100kN/m ² を超える	—	— ~ —	—	3mを超える	— ~ —	—	—
	それ以外	1.00	0.00 ~ 4.48	55.91	それ以外	0.00 ~ 4.48	1.93	10.31	それ以外	1.00	5.00 ~ 5.00	55.91	それ以外	5.00 ~ 5.00	1.93	10.31
	100kN/m ² を超える		~		3mを超える	~			100kN/m ² を超える		~		3mを超える	~		
	それ以外		~		それ以外	~			それ以外		~		それ以外	~		
	100kN/m ² を超える		~		3mを超える	~			100kN/m ² を超える		~		3mを超える	~		
	それ以外		~		それ以外	~			それ以外		~		それ以外	~		
	100kN/m ² を超える		~		3mを超える	~			100kN/m ² を超える		~		3mを超える	~		
	それ以外		~		それ以外	~			それ以外		~		それ以外	~		
	100kN/m ² を超える		~		3mを超える	~			100kN/m ² を超える		~		3mを超える	~		
	それ以外		~		それ以外	~			それ以外		~		それ以外	~		