

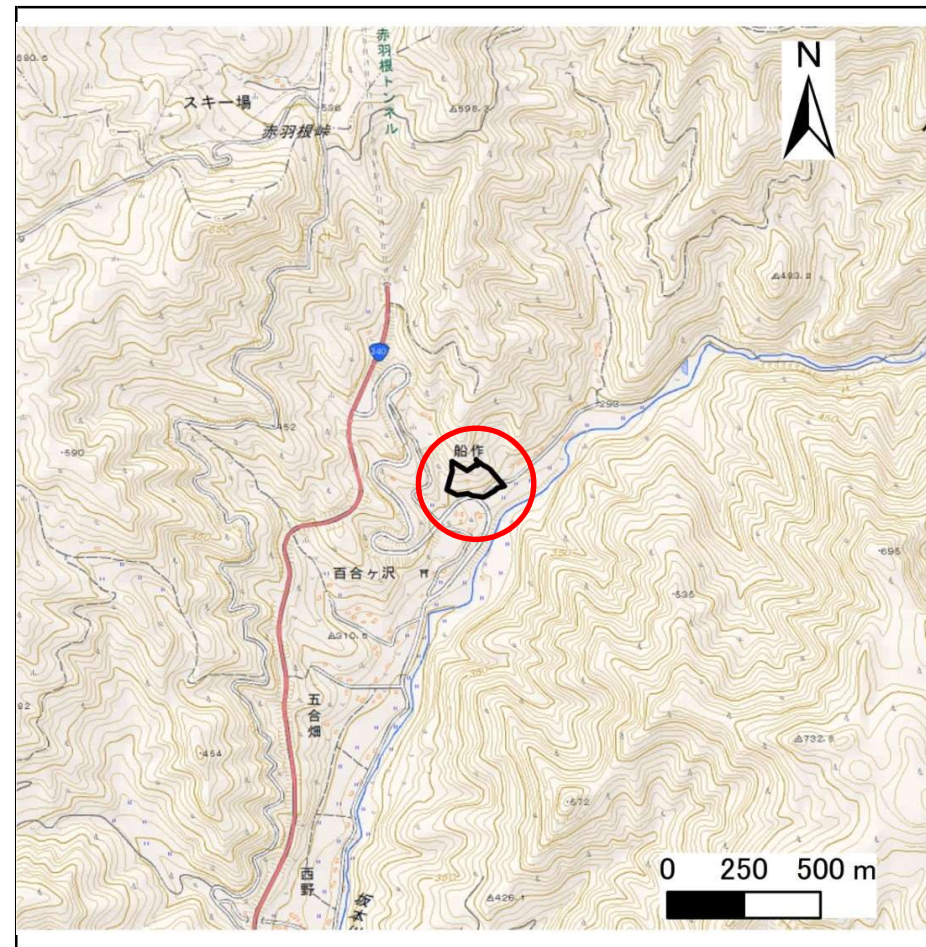
土砂災害防止に関する基礎調査(急傾斜地の崩壊)

表紙 概況、位置図

自然現象の種類	急傾斜地の崩壊
箇所番号	147B2012
箇所名	船作-5
所在地	気仙郡住田町上有住字船作
調査機関	沿岸広域振興局土木部大船渡土木センター



概況図(S=1:200,000)



位置図(S=1:25,000)

急傾斜地の崩壊区域調査

様式3-1 危害のおそれのある土地、著しい危害のおそれのある土地の設定図

調査年度

平成29年度

急傾斜地の位置

箇所番号

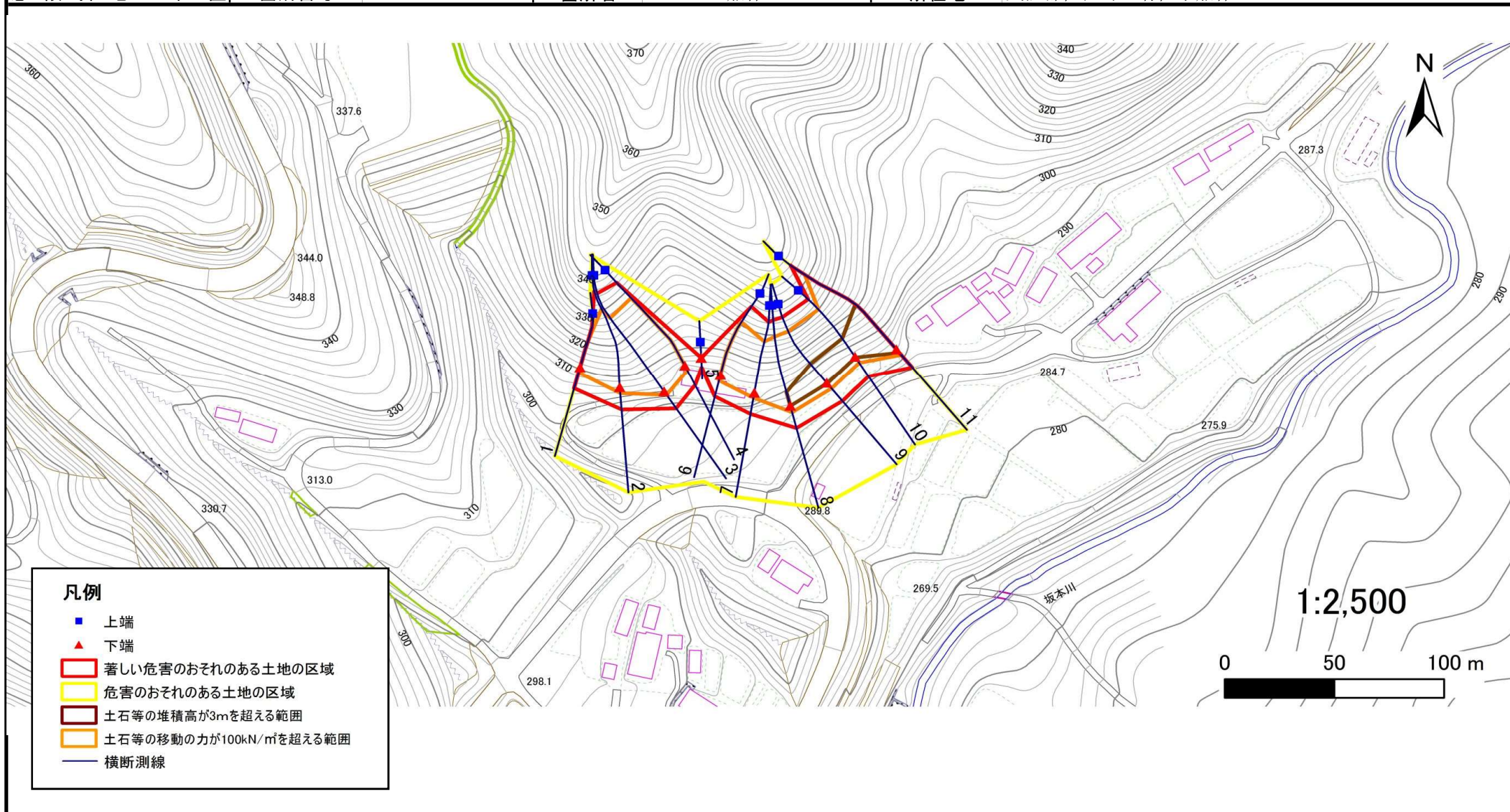
147B2012

箇所名

船作-5

所在地

気仙郡住田町上有住字船作



急傾斜地の崩壊区域調査

様式3-2 建築物に作用すると想定される衝撃に関する事項(1/1)

調査年度

平成29年度

急傾斜地の位置		箇所番号		箇所名		所在地										
		147B2012		船作-5		気仙郡住田町上有住宇船作										
横断 測線 番号	急傾斜地の下端に隣接する土地								急傾斜地内							
	土石等の移動の高さと力の大きさ				土石等の堆積高さとの大きさ				土石等の移動の高さと力の大きさ				土石等の堆積高さとの大きさ			
	区分	高さ (m)	下端からの距離 (m)	力の大きさ (kN/m ²)	区分	下端からの水平 距離(m)	高さ (m)	力の大きさ (kN/m ²)	区分	高さ (m)	上端からの比高 (m)	力の大きさ (kN/m ²)	区分	上端からの比高 (m)	高さ (m)	力の大きさ (kN/m ²)
1	100kN/m ² を超える	1.00	0.00 ~ 2.61	141.09	3mを超える	— ~ —	—	—	100kN/m ² を超える	1.00	10.61 ~ 21.85	141.09	3mを超える	— ~ —	—	—
	それ以外	1.00	2.61 ~ 10.40	100.00	それ以外	0.00 ~ 10.40	2.79	14.91	それ以外	1.00	5.00 ~ 10.61	100.00	それ以外	5.00 ~ 21.85	2.79	14.91
2	100kN/m ² を超える	1.00	0.00 ~ 2.88	145.59	3mを超える	— ~ —	—	—	100kN/m ² を超える	1.00	11.01 ~ 36.68	145.59	3mを超える	— ~ —	—	—
	それ以外	1.00	2.88 ~ 10.66	100.00	それ以外	0.00 ~ 10.66	2.96	15.83	それ以外	1.00	5.00 ~ 11.01	100.00	それ以外	5.00 ~ 36.68	2.96	15.83
3	100kN/m ² を超える	1.00	0.00 ~ 1.96	130.33	3mを超える	— ~ —	—	—	100kN/m ² を超える	1.00	12.67 ~ 37.40	130.33	3mを超える	— ~ —	—	—
	それ以外	1.00	1.96 ~ 9.75	100.00	それ以外	0.00 ~ 9.75	2.79	14.93	それ以外	1.00	5.00 ~ 12.67	100.00	それ以外	5.00 ~ 37.40	2.79	14.93
4	100kN/m ² を超える	1.00	0.00 ~ 2.69	142.31	3mを超える	— ~ —	—	—	100kN/m ² を超える	1.00	11.29 ~ 37.35	142.31	3mを超える	— ~ —	—	—
	それ以外	1.00	2.69 ~ 10.47	100.00	それ以外	0.00 ~ 10.47	2.91	15.59	それ以外	1.00	5.00 ~ 11.29	100.00	それ以外	5.00 ~ 37.35	2.91	15.59
5	100kN/m ² を超える	—	— ~ —	—	3mを超える	— ~ —	—	—	100kN/m ² を超える	—	— ~ —	—	3mを超える	— ~ —	—	—
	それ以外	1.00	0.00 ~ 4.74	59.10	それ以外	0.00 ~ 0.00	1.66	8.91	それ以外	1.00	5.00 ~ 5.00	59.10	それ以外	5.00 ~ 5.00	1.66	8.91
6	100kN/m ² を超える	1.00	0.00 ~ 2.77	143.75	3mを超える	— ~ —	—	—	100kN/m ² を超える	1.00	10.85 ~ 29.36	143.75	3mを超える	— ~ —	—	—
	それ以外	1.00	2.77 ~ 10.56	100.00	それ以外	0.00 ~ 10.56	2.89	15.46	それ以外	1.00	5.00 ~ 10.85	100.00	それ以外	5.00 ~ 29.36	2.89	15.46
7	100kN/m ² を超える	1.00	0.00 ~ 2.41	137.70	3mを超える	— ~ —	—	—	100kN/m ² を超える	1.00	11.20 ~ 27.35	137.70	3mを超える	— ~ —	—	—
	それ以外	1.00	2.41 ~ 10.20	100.00	それ以外	0.00 ~ 10.20	2.83	15.12	それ以外	1.00	5.00 ~ 11.20	100.00	それ以外	5.00 ~ 27.35	2.83	15.12
8	100kN/m ² を超える	1.00	0.00 ~ 3.19	150.94	3mを超える	0.00 ~ 0.11	3.05	16.34	100kN/m ² を超える	1.00	10.65 ~ 34.80	150.94	3mを超える	30.00 ~ 34.80	3.05	16.34
	それ以外	1.00	3.19 ~ 10.97	100.00	それ以外	0.11 ~ 10.97	3.00	16.05	それ以外	1.00	5.00 ~ 10.65	100.00	それ以外	5.00 ~ 30.00	3.00	16.05
9	100kN/m ² を超える	1.00	0.00 ~ 3.42	155.05	3mを超える	0.00 ~ 0.30	3.16	16.90	100kN/m ² を超える	1.00	10.53 ~ 34.09	155.05	3mを超える	25.00 ~ 34.09	3.16	16.90
	それ以外	1.00	3.42 ~ 11.21	100.00	それ以外	0.30 ~ 11.21	3.00	16.05	それ以外	1.00	5.00 ~ 10.53	100.00	それ以外	5.00 ~ 25.00	3.00	16.05
10	100kN/m ² を超える	1.00	0.00 ~ 3.52	156.79	3mを超える	0.00 ~ 0.44	3.24	17.35	100kN/m ² を超える	1.00	10.59 ~ 33.61	156.79	3mを超える	25.00 ~ 33.61	3.24	17.35
	それ以外	1.00	3.52 ~ 11.30	100.00	それ以外	0.44 ~ 11.30	3.00	16.05	それ以外	1.00	5.00 ~ 10.59	100.00	それ以外	5.00 ~ 25.00	3.00	16.05
11	100kN/m ² を超える	1.00	0.00 ~ 3.45	155.59	3mを超える	0.00 ~ 2.07	3.91	20.94	100kN/m ² を超える	1.00	10.64 ~ 50.42	155.59	3mを超える	30.00 ~ 50.42	3.91	20.94
	それ以外	1.00	3.45 ~ 11.24	100.00	それ以外	2.07 ~ 11.24	3.00	16.05	それ以外	1.00	5.00 ~ 10.64	100.00	それ以外	5.00 ~ 30.00	3.00	16.05
	100kN/m ² を超える		~		3mを超える	~			100kN/m ² を超える		~		3mを超える	~		
	それ以外		~		それ以外	~			それ以外		~		それ以外	~		
	100kN/m ² を超える		~		3mを超える	~			100kN/m ² を超える		~		3mを超える	~		
	それ以外		~		それ以外	~			それ以外		~		それ以外	~		
	100kN/m ² を超える		~		3mを超える	~			100kN/m ² を超える		~		3mを超える	~		
	それ以外		~		それ以外	~			それ以外		~		それ以外	~		
	100kN/m ² を超える		~		3mを超える	~			100kN/m ² を超える		~		3mを超える	~		
	それ以外		~		それ以外	~			それ以外		~		それ以外	~		