

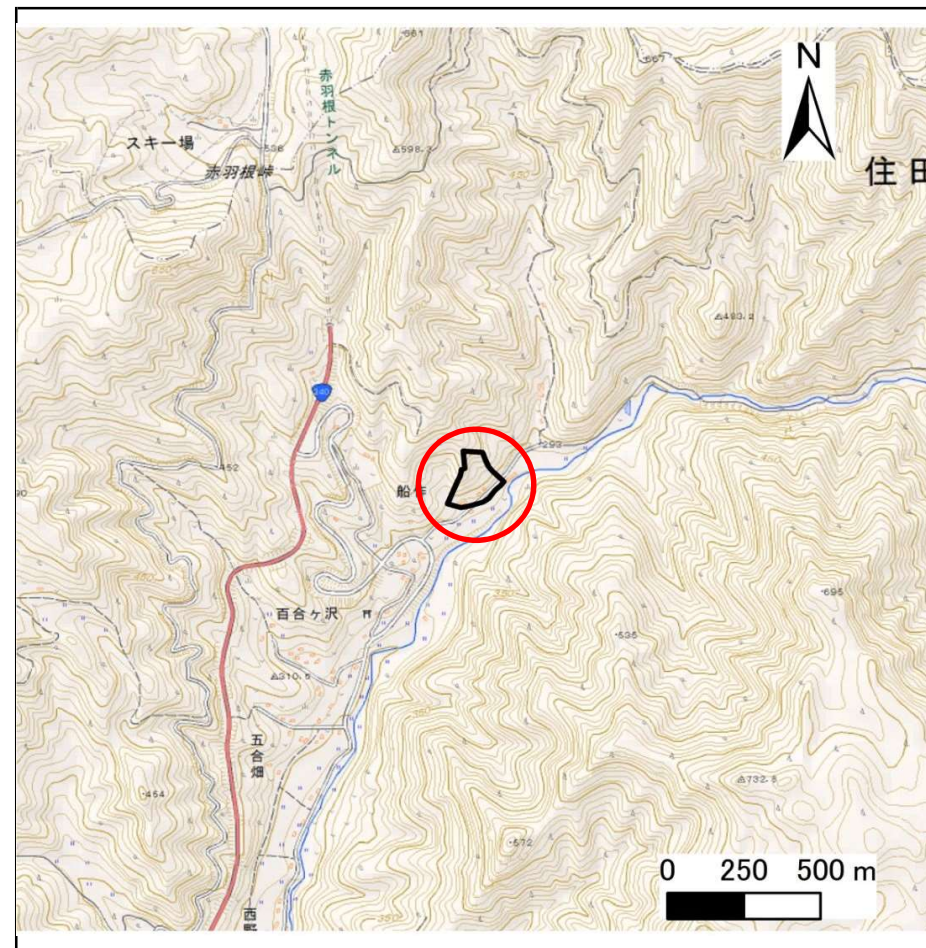
土砂災害防止に関する基礎調査(急傾斜地の崩壊)

表紙 概況、位置図

自然現象の種類	急傾斜地の崩壊
箇所番号	147B2010
箇所名	船作-3
所在地	気仙郡住田町上有住字船作
調査機関	沿岸広域振興局土木部大船渡土木センター



概況図(S=1:200,000)



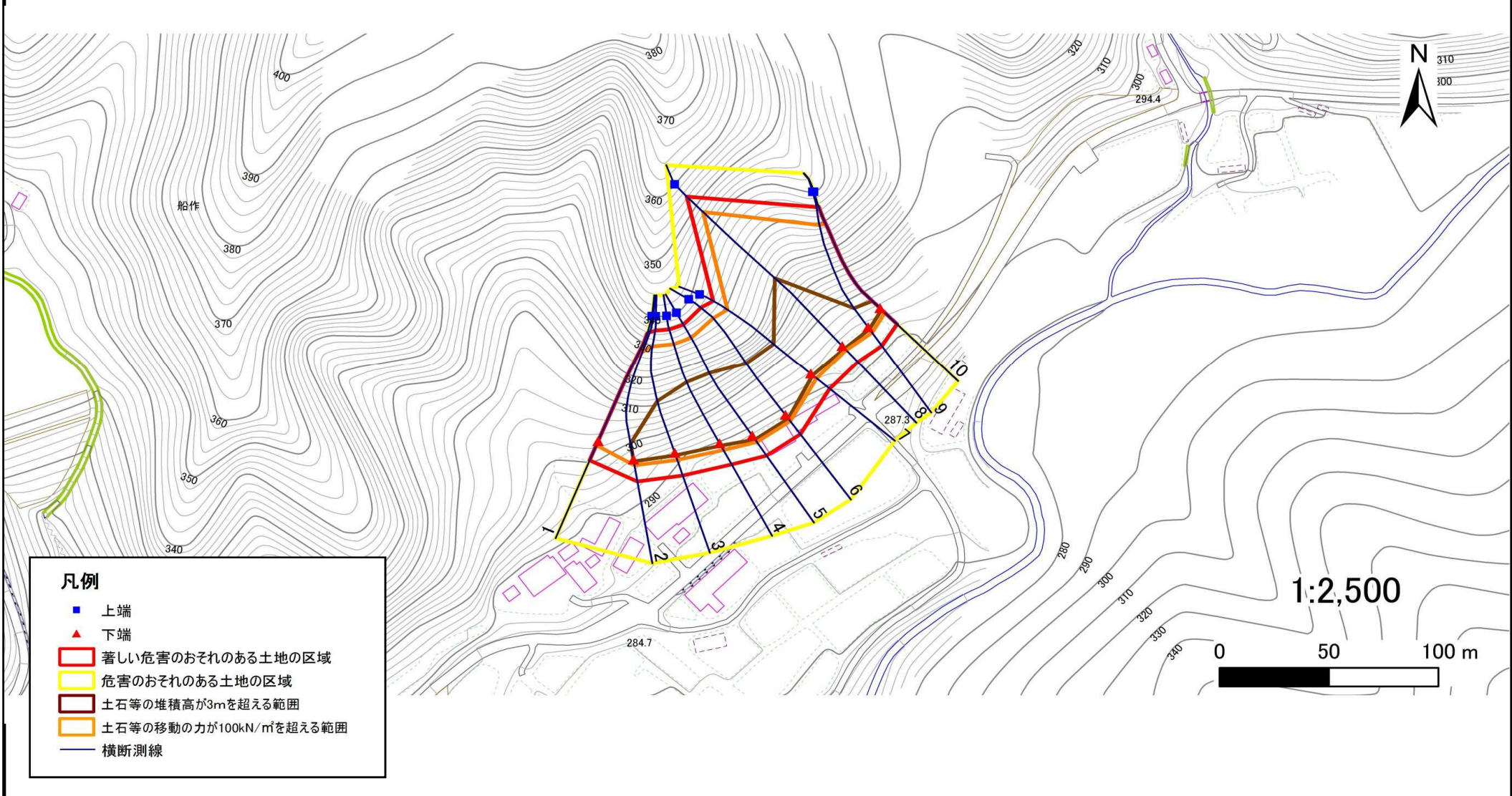
位置図(S=1:25,000)

急傾斜地の崩壊区域調査

様式3-1 危害のおそれのある土地、著しい危害のおそれのある土地の設定図

調査年度 平成29年度

急傾斜地の位置	箇所番号	箇所名	所在地
	147B2010	船作-3	気仙郡住田町上有住字船作



- 凡例**
- 上端
 - ▲ 下端
 - 著しい危害のおそれのある土地の区域
 - 危害のおそれのある土地の区域
 - 土石等の堆積高が3mを超える範囲
 - 土石等の移動の力が100kN/m²を超える範囲
 - 横断測線

急傾斜地の崩壊区域調査

様式3-2 建築物に作用すると想定される衝撃に関する事項(1/1)

調査年度

平成29年度

急傾斜地の位置		箇所番号			箇所名			所在地								
		147B2010			船作-3			気仙郡住田町上有住宇船作								
横断 測線 番号	急傾斜地の下端に隣接する土地								急傾斜地内							
	土石等の移動の高さと力の大きさ				土石等の堆積高さとの大きさ				土石等の移動の高さと力の大きさ				土石等の堆積高さとの大きさ			
	区分	高さ (m)	下端からの距離 (m)	力の大きさ (kN/m ²)	区分	下端からの水平 距離(m)	高さ (m)	力の大きさ (kN/m ²)	区分	高さ (m)	上端からの比高 (m)	力の大きさ (kN/m ²)	区分	上端からの比高 (m)	高さ (m)	力の大きさ (kN/m ²)
1	100kN/m ² を超える	1.00	0.00 ~ 2.10	132.54	3mを超える	— ~ —	—	—	100kN/m ² を超える	1.00	12.38 ~ 38.04	132.54	3mを超える	— ~ —	—	—
	それ以外	1.00	2.10 ~ 9.89	100.00	それ以外	0.00 ~ 9.89	2.81	15.03	それ以外	1.00	5.00 ~ 12.38	100.00	それ以外	5.00 ~ 38.04	2.81	15.03
2	100kN/m ² を超える	1.00	0.00 ~ 2.75	143.38	3mを超える	0.00 ~ 0.86	3.37	18.03	100kN/m ² を超える	1.00	11.34 ~ 44.88	143.38	3mを超える	40.00 ~ 44.88	3.37	18.03
	それ以外	1.00	2.75 ~ 10.53	100.00	それ以外	0.86 ~ 10.53	3.00	16.05	それ以外	1.00	5.00 ~ 11.34	100.00	それ以外	5.00 ~ 40.00	3.00	16.05
3	100kN/m ² を超える	1.00	0.00 ~ 3.52	156.79	3mを超える	0.00 ~ 1.22	3.57	19.11	100kN/m ² を超える	1.00	10.59 ~ 48.88	156.79	3mを超える	30.00 ~ 48.88	3.57	19.11
	それ以外	1.00	3.52 ~ 11.30	100.00	それ以外	1.22 ~ 11.30	3.00	16.05	それ以外	1.00	5.00 ~ 10.59	100.00	それ以外	5.00 ~ 30.00	3.00	16.05
4	100kN/m ² を超える	1.00	0.00 ~ 3.66	159.35	3mを超える	0.00 ~ 1.30	3.63	19.40	100kN/m ² を超える	1.00	10.54 ~ 49.84	159.35	3mを超える	25.00 ~ 49.84	3.63	19.40
	それ以外	1.00	3.66 ~ 11.45	100.00	それ以外	1.30 ~ 11.45	3.00	16.05	それ以外	1.00	5.00 ~ 10.54	100.00	それ以外	5.00 ~ 25.00	3.00	16.05
5	100kN/m ² を超える	1.00	0.00 ~ 3.74	160.69	3mを超える	0.00 ~ 2.23	4.03	21.57	100kN/m ² を超える	1.00	10.53 ~ 52.48	160.69	3mを超える	25.00 ~ 52.48	4.03	21.57
	それ以外	1.00	3.74 ~ 11.52	100.00	それ以外	2.23 ~ 11.52	3.00	16.05	それ以外	1.00	5.00 ~ 10.53	100.00	それ以外	5.00 ~ 25.00	3.00	16.05
6	100kN/m ² を超える	1.00	0.00 ~ 3.58	157.84	3mを超える	0.00 ~ 2.13	3.96	21.18	100kN/m ² を超える	1.00	10.57 ~ 52.45	157.84	3mを超える	30.00 ~ 52.45	3.96	21.18
	それ以外	1.00	3.58 ~ 11.36	100.00	それ以外	2.13 ~ 11.36	3.00	16.05	それ以外	1.00	5.00 ~ 10.57	100.00	それ以外	5.00 ~ 30.00	3.00	16.05
7	100kN/m ² を超える	1.00	0.00 ~ 3.46	155.67	3mを超える	0.00 ~ 1.19	3.56	19.04	100kN/m ² を超える	1.00	10.61 ~ 45.98	155.67	3mを超える	30.00 ~ 45.98	3.56	19.04
	それ以外	1.00	3.46 ~ 11.24	100.00	それ以外	1.19 ~ 11.24	3.00	16.05	それ以外	1.00	5.00 ~ 10.61	100.00	それ以外	5.00 ~ 30.00	3.00	16.05
8	100kN/m ² を超える	1.00	0.00 ~ 2.70	142.52	3mを超える	0.00 ~ 1.71	3.69	19.75	100kN/m ² を超える	1.00	11.52 ~ 67.90	142.52	3mを超える	40.00 ~ 67.90	3.69	19.75
	それ以外	1.00	2.70 ~ 10.48	100.00	それ以外	1.71 ~ 10.48	3.00	16.05	それ以外	1.00	5.00 ~ 11.52	100.00	それ以外	5.00 ~ 40.00	3.00	16.05
9	100kN/m ² を超える	1.00	0.00 ~ 3.15	150.31	3mを超える	0.00 ~ 1.03	3.46	18.52	100kN/m ² を超える	1.00	10.87 ~ 47.54	150.31	3mを超える	40.00 ~ 47.54	3.46	18.52
	それ以外	1.00	3.15 ~ 10.94	100.00	それ以外	1.03 ~ 10.94	3.00	16.05	それ以外	1.00	5.00 ~ 10.87	100.00	それ以外	5.00 ~ 40.00	3.00	16.05
10	100kN/m ² を超える	1.00	0.00 ~ 3.10	149.38	3mを超える	0.00 ~ 1.02	3.46	18.50	100kN/m ² を超える	1.00	10.88 ~ 43.30	149.38	3mを超える	40.00 ~ 43.30	3.46	18.50
	それ以外	1.00	3.10 ~ 10.88	100.00	それ以外	1.02 ~ 10.88	3.00	16.05	それ以外	1.00	5.00 ~ 10.88	100.00	それ以外	5.00 ~ 40.00	3.00	16.05
	100kN/m ² を超える		~		3mを超える	~			100kN/m ² を超える		~		3mを超える	~		
	それ以外		~		それ以外	~			それ以外		~		それ以外	~		
	100kN/m ² を超える		~		3mを超える	~			100kN/m ² を超える		~		3mを超える	~		
	それ以外		~		それ以外	~			それ以外		~		それ以外	~		
	100kN/m ² を超える		~		3mを超える	~			100kN/m ² を超える		~		3mを超える	~		
	それ以外		~		それ以外	~			それ以外		~		それ以外	~		
	100kN/m ² を超える		~		3mを超える	~			100kN/m ² を超える		~		3mを超える	~		
	それ以外		~		それ以外	~			それ以外		~		それ以外	~		