

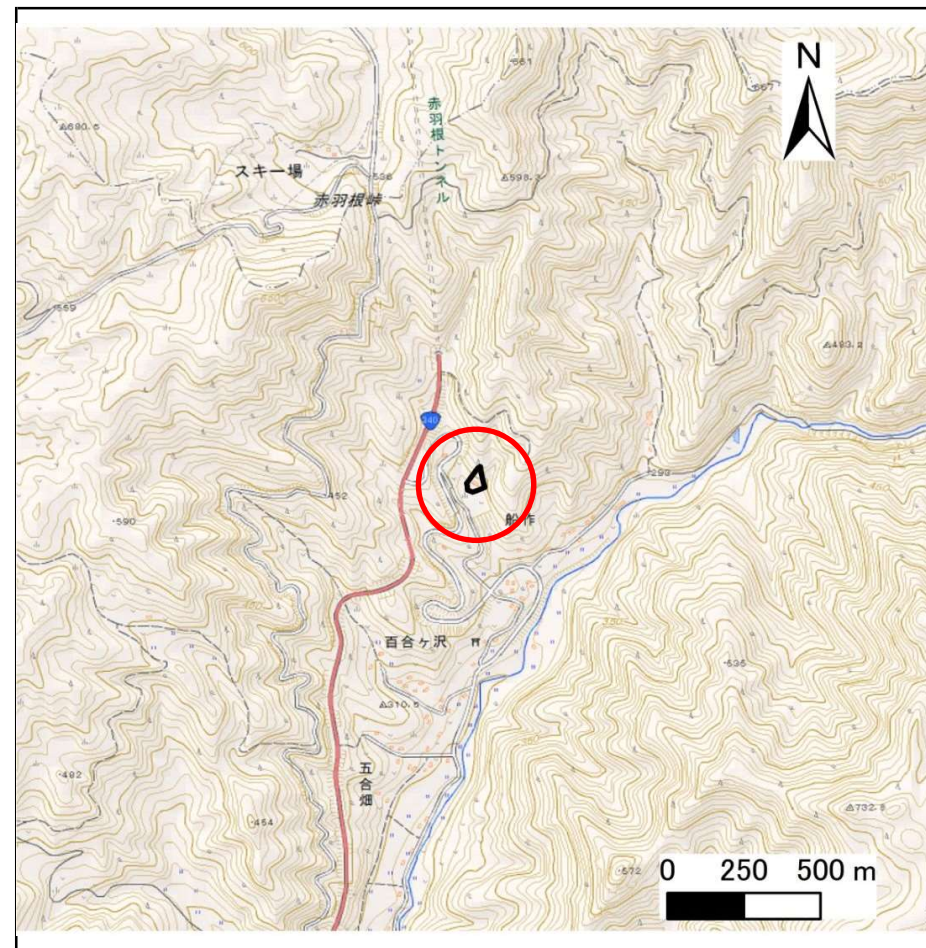
# 土砂災害防止に関する基礎調査(急傾斜地の崩壊)

表紙 概況、位置図

自然現象の種類	急傾斜地の崩壊
箇所番号	147B2009
箇所名	船作-2
所在地	気仙郡住田町上有住字船作
調査機関	沿岸広域振興局土木部大船渡土木センター



概況図(S=1:200,000)



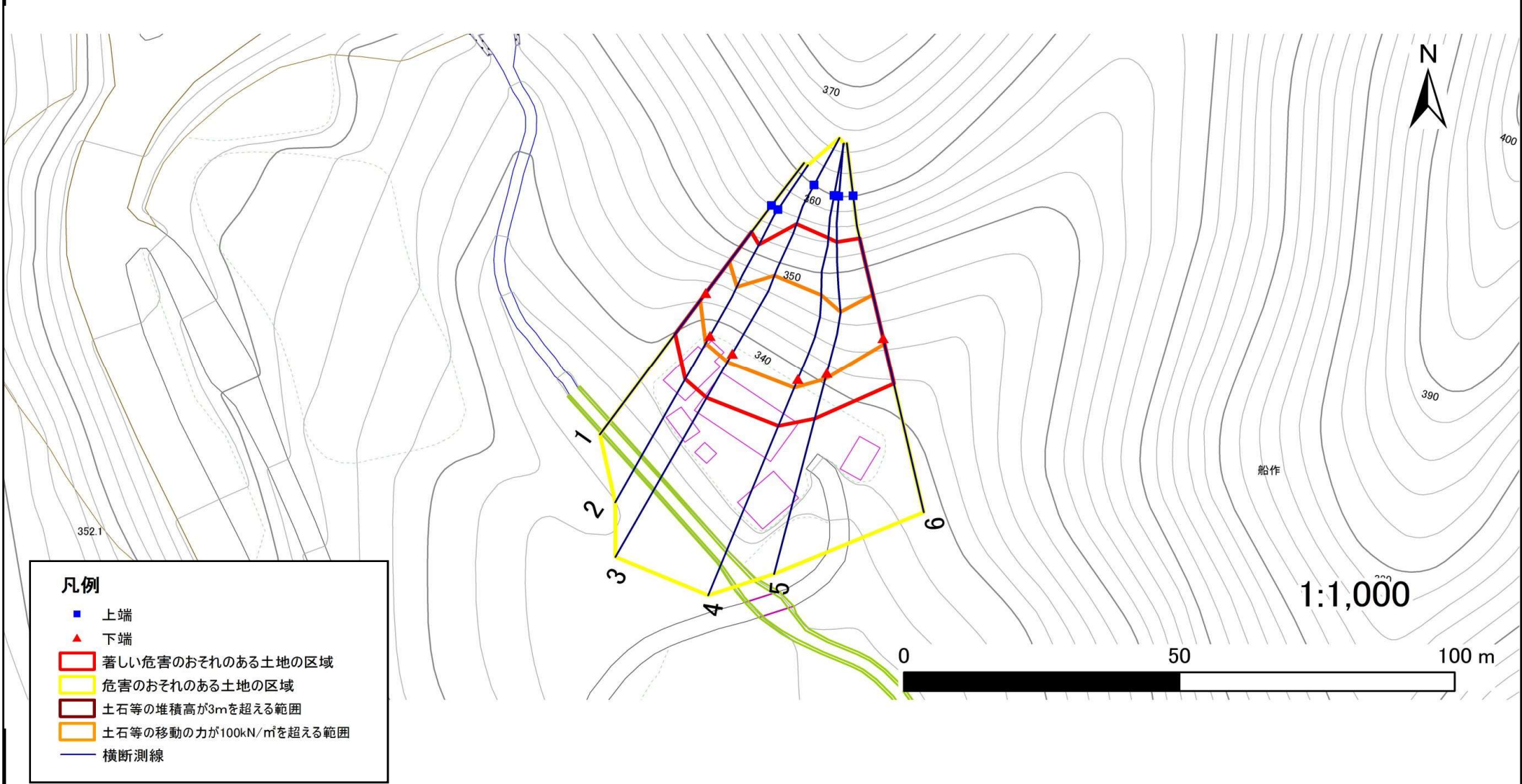
位置図(S=1:25,000)

# 急傾斜地の崩壊区域調査

様式3-1 危害のおそれのある土地、著しい危害のおそれのある土地の設定図

調査年度 平成29年度

急傾斜地の位置	箇所番号	箇所名	所在地
	147B2009	船作-2	気仙郡住田町上有住字船作



**凡例**

- 上端
- ▲ 下端
- 著しい危害のおそれのある土地の区域
- 危害のおそれのある土地の区域
- 土石等の堆積高が3mを超える範囲
- 土石等の移動の力が100kN/m<sup>2</sup>を超える範囲
- 横断測線

## 急傾斜地の崩壊区域調査

様式3-2 建築物に作用すると想定される衝撃に関する事項(1/1)

調査年度

平成29年度

急傾斜地の位置		箇所番号		箇所名		所在地										
		147B2009		船作-2		気仙郡住田町上有住宇船作										
横断 測線 番号	急傾斜地の下端に隣接する土地								急傾斜地内							
	土石等の移動の高さと力の大きさ				土石等の堆積高さとの大きさ				土石等の移動の高さと力の大きさ				土石等の堆積高さとの大きさ			
	区分	高さ (m)	下端からの距離 (m)	力の大きさ (kN/m <sup>2</sup> )	区分	下端からの水平 距離(m)	高さ (m)	力の大きさ (kN/m <sup>2</sup> )	区分	高さ (m)	上端からの比高 (m)	力の大きさ (kN/m <sup>2</sup> )	区分	上端からの比高 (m)	高さ (m)	力の大きさ (kN/m <sup>2</sup> )
1	100kN/m <sup>2</sup> を超える	1.00	0.00 ~ 1.72	126.42	3mを超える	— ~ —	—	—	100kN/m <sup>2</sup> を超える	1.00	10.56 ~ 16.49	126.42	3mを超える	— ~ —	—	—
	それ以外	1.00	1.72 ~ 9.51	100.00	それ以外	0.00 ~ 9.51	2.42	12.94	それ以外	1.00	5.00 ~ 10.56	100.00	それ以外	5.00 ~ 16.49	2.42	12.94
2	100kN/m <sup>2</sup> を超える	1.00	0.00 ~ 1.64	125.16	3mを超える	— ~ —	—	—	100kN/m <sup>2</sup> を超える	1.00	10.97 ~ 17.96	125.16	3mを超える	— ~ —	—	—
	それ以外	1.00	1.64 ~ 9.43	100.00	それ以外	0.00 ~ 9.43	2.23	11.93	それ以外	1.00	5.00 ~ 10.97	100.00	それ以外	5.00 ~ 17.96	2.23	11.93
3	100kN/m <sup>2</sup> を超える	1.00	0.00 ~ 1.81	127.86	3mを超える	— ~ —	—	—	100kN/m <sup>2</sup> を超える	1.00	11.58 ~ 21.96	127.86	3mを超える	— ~ —	—	—
	それ以外	1.00	1.81 ~ 9.60	100.00	それ以外	0.00 ~ 9.60	2.47	13.21	それ以外	1.00	5.00 ~ 11.58	100.00	それ以外	5.00 ~ 21.96	2.47	13.21
4	100kN/m <sup>2</sup> を超える	1.00	0.00 ~ 1.75	126.78	3mを超える	— ~ —	—	—	100kN/m <sup>2</sup> を超える	1.00	11.73 ~ 21.96	126.78	3mを超える	— ~ —	—	—
	それ以外	1.00	1.75 ~ 9.53	100.00	それ以外	0.00 ~ 9.53	2.45	13.14	それ以外	1.00	5.00 ~ 11.73	100.00	それ以外	5.00 ~ 21.96	2.45	13.14
5	100kN/m <sup>2</sup> を超える	1.00	0.00 ~ 1.15	117.32	3mを超える	— ~ —	—	—	100kN/m <sup>2</sup> を超える	1.00	12.67 ~ 19.56	117.32	3mを超える	— ~ —	—	—
	それ以外	1.00	1.15 ~ 8.93	100.00	それ以外	0.00 ~ 8.93	2.10	11.23	それ以外	1.00	5.00 ~ 12.67	100.00	それ以外	5.00 ~ 19.56	2.10	11.23
6	100kN/m <sup>2</sup> を超える	1.00	0.00 ~ 1.13	117.11	3mを超える	— ~ —	—	—	100kN/m <sup>2</sup> を超える	1.00	11.72 ~ 16.90	117.11	3mを超える	— ~ —	—	—
	それ以外	1.00	1.13 ~ 8.92	100.00	それ以外	0.00 ~ 8.92	2.15	11.52	それ以外	1.00	5.00 ~ 11.72	100.00	それ以外	5.00 ~ 16.90	2.15	11.52
	100kN/m <sup>2</sup> を超える		~		3mを超える	~			100kN/m <sup>2</sup> を超える		~		3mを超える	~		
	それ以外		~		それ以外	~			それ以外		~		それ以外	~		
	100kN/m <sup>2</sup> を超える		~		3mを超える	~			100kN/m <sup>2</sup> を超える		~		3mを超える	~		
	それ以外		~		それ以外	~			それ以外		~		それ以外	~		
	100kN/m <sup>2</sup> を超える		~		3mを超える	~			100kN/m <sup>2</sup> を超える		~		3mを超える	~		
	それ以外		~		それ以外	~			それ以外		~		それ以外	~		
	100kN/m <sup>2</sup> を超える		~		3mを超える	~			100kN/m <sup>2</sup> を超える		~		3mを超える	~		
	それ以外		~		それ以外	~			それ以外		~		それ以外	~		
	100kN/m <sup>2</sup> を超える		~		3mを超える	~			100kN/m <sup>2</sup> を超える		~		3mを超える	~		
	それ以外		~		それ以外	~			それ以外		~		それ以外	~		
	100kN/m <sup>2</sup> を超える		~		3mを超える	~			100kN/m <sup>2</sup> を超える		~		3mを超える	~		
	それ以外		~		それ以外	~			それ以外		~		それ以外	~		