

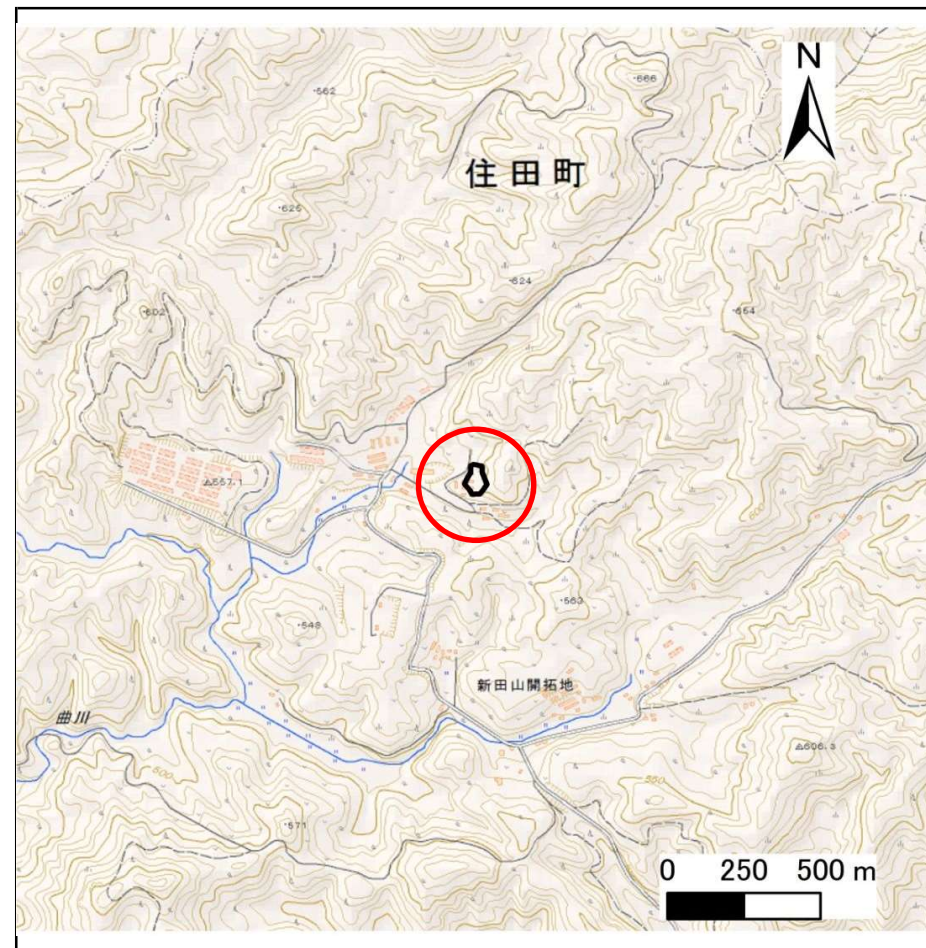
土砂災害防止に関する基礎調査(急傾斜地の崩壊)

表紙 概況、位置図

| | |
|---------|---------------------|
| 自然現象の種類 | 急傾斜地の崩壊 |
| 箇所番号 | 147B2001 |
| 箇所名 | 新田 |
| 所在地 | 気仙郡住田町上有住字新田 |
| 調査機関 | 沿岸広域振興局土木部大船渡土木センター |



概況図(S=1:200,000)



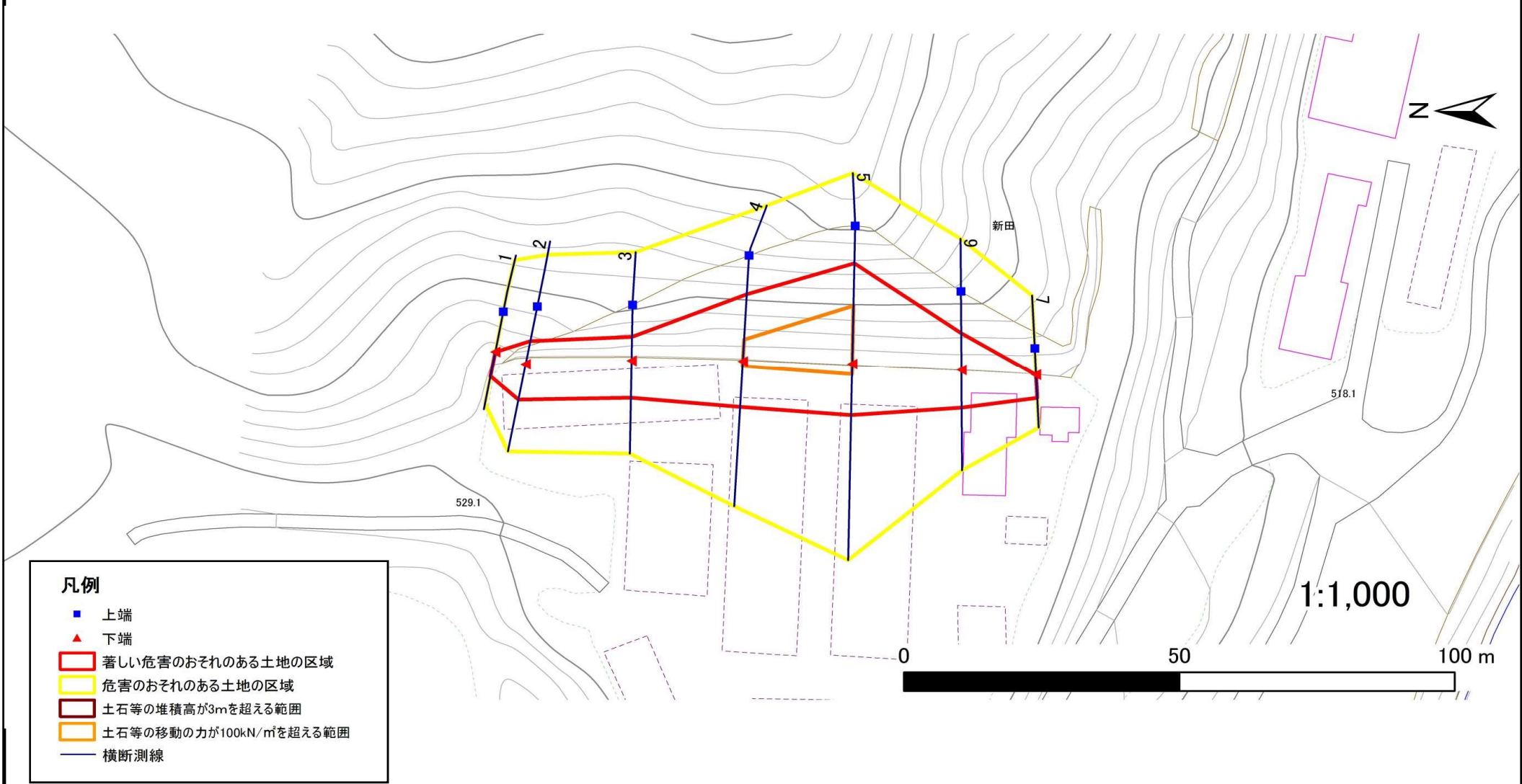
位置図(S=1:25,000)

急傾斜地の崩壊区域調査

様式3-1 危害のおそれのある土地、著しい危害のおそれのある土地の設定図

調査年度 平成29年度

| | | | |
|---------|----------|-----|--------------|
| 急傾斜地の位置 | 箇所番号 | 箇所名 | 所在地 |
| | 147B2001 | 新田 | 気仙郡住田町上有住字新田 |



凡例

- 上端
- ▲ 下端
- 著しい危害のおそれのある土地の区域
- 危害のおそれのある土地の区域
- 土石等の堆積高が3mを超える範囲
- 土石等の移動の力が100kN/m²を超える範囲
- 横断測線

急傾斜地の崩壊区域調査

様式3-2 建築物に作用すると想定される衝撃に関する事項(1/1)

調査年度

平成29年度

| 急傾斜地の位置 | | 箇所番号 | | 147B2001 | | 箇所名 | | 新田 | | 所在地 | | 気仙郡住田町上有住字新田 | | | | |
|----------------|---------------------------|-----------|----------------|-------------------------------|---------------|------------------|-----------|-------------------------------|---------------------------|-----------|----------------|-------------------------------|---------------|----------------|-----------|-------------------------------|
| 横断 測線 番号 | 急傾斜地の下端に隣接する土地 | | | | | | | | 急傾斜地内 | | | | | | | |
| | 土石等の移動の高さと力の大きさ | | | | 土石等の堆積高さとの大きさ | | | | 土石等の移動の高さと力の大きさ | | | | 土石等の堆積高さとの大きさ | | | |
| | 区分 | 高さ (m) | 下端からの距離 (m) | 力の大きさ (kN/m ²) | 区分 | 下端からの水平 距離(m) | 高さ (m) | 力の大きさ (kN/m ²) | 区分 | 高さ (m) | 上端からの比高 (m) | 力の大きさ (kN/m ²) | 区分 | 上端からの比高 (m) | 高さ (m) | 力の大きさ (kN/m ²) |
| 1 | 100kN/m ² を超える | — | — ~ — | — | 3mを超える | — ~ — | — | — | 100kN/m ² を超える | — | — ~ — | — | 3mを超える | — ~ — | — | — |
| | それ以外 | 1.00 | 0.00 ~ 4.70 | 58.61 | それ以外 | 0.00 ~ 0.00 | 1.64 | 8.76 | それ以外 | 1.00 | 5.00 ~ 5.00 | 58.61 | それ以外 | 5.00 ~ 5.00 | 1.64 | 8.76 |
| 2 | 100kN/m ² を超える | — | — ~ — | — | 3mを超える | — ~ — | — | — | 100kN/m ² を超える | — | — ~ — | — | 3mを超える | — ~ — | — | — |
| | それ以外 | 1.00 | 0.00 ~ 6.85 | 86.72 | それ以外 | 0.00 ~ 6.85 | 1.75 | 9.37 | それ以外 | 1.00 | 5.00 ~ 8.40 | 86.72 | それ以外 | 5.00 ~ 8.40 | 1.75 | 9.37 |
| 3 | 100kN/m ² を超える | — | — ~ — | — | 3mを超える | — ~ — | — | — | 100kN/m ² を超える | — | — ~ — | — | 3mを超える | — ~ — | — | — |
| | それ以外 | 1.00 | 0.00 ~ 7.00 | 88.75 | それ以外 | 0.00 ~ 7.00 | 1.82 | 9.73 | それ以外 | 1.00 | 5.00 ~ 8.78 | 88.75 | それ以外 | 5.00 ~ 8.78 | 1.82 | 9.73 |
| 4 | 100kN/m ² を超える | 1.00 | 0.00 ~ 0.85 | 112.78 | 3mを超える | — ~ — | — | — | 100kN/m ² を超える | 1.00 | 10.86 ~ 13.71 | 112.78 | 3mを超える | — ~ — | — | — |
| | それ以外 | 1.00 | 0.85 ~ 8.64 | 100.00 | それ以外 | 0.00 ~ 8.64 | 2.07 | 11.08 | それ以外 | 1.00 | 5.00 ~ 10.86 | 100.00 | それ以外 | 5.00 ~ 13.71 | 2.07 | 11.08 |
| 5 | 100kN/m ² を超える | 1.00 | 0.00 ~ 1.91 | 129.45 | 3mを超える | — ~ — | — | — | 100kN/m ² を超える | 1.00 | 10.69 ~ 18.52 | 129.45 | 3mを超える | — ~ — | — | — |
| | それ以外 | 1.00 | 1.91 ~ 9.70 | 100.00 | それ以外 | 0.00 ~ 9.70 | 2.29 | 12.23 | それ以外 | 1.00 | 5.00 ~ 10.69 | 100.00 | それ以外 | 5.00 ~ 18.52 | 2.29 | 12.23 |
| 6 | 100kN/m ² を超える | — | — ~ — | — | 3mを超える | — ~ — | — | — | 100kN/m ² を超える | — | — ~ — | — | 3mを超える | — ~ — | — | — |
| | それ以外 | 1.00 | 0.00 ~ 7.10 | 90.24 | それ以外 | 0.00 ~ 0.00 | 1.63 | 8.71 | それ以外 | 1.00 | 5.00 ~ 9.47 | 90.24 | それ以外 | 5.00 ~ 9.47 | 1.63 | 8.71 |
| 7 | 100kN/m ² を超える | — | — ~ — | — | 3mを超える | — ~ — | — | — | 100kN/m ² を超える | — | — ~ — | — | 3mを超える | — ~ — | — | — |
| | それ以外 | 1.00 | 0.00 ~ 4.39 | 54.79 | それ以外 | 0.00 ~ 4.39 | 1.96 | 10.49 | それ以外 | 1.00 | 5.00 ~ 5.00 | 54.79 | それ以外 | 5.00 ~ 5.00 | 1.96 | 10.49 |
| | 100kN/m ² を超える | | ~ | | 3mを超える | ~ | | | 100kN/m ² を超える | | ~ | | 3mを超える | ~ | | |
| | それ以外 | | ~ | | それ以外 | ~ | | | それ以外 | | ~ | | それ以外 | ~ | | |
| | 100kN/m ² を超える | | ~ | | 3mを超える | ~ | | | 100kN/m ² を超える | | ~ | | 3mを超える | ~ | | |
| | それ以外 | | ~ | | それ以外 | ~ | | | それ以外 | | ~ | | それ以外 | ~ | | |
| | 100kN/m ² を超える | | ~ | | 3mを超える | ~ | | | 100kN/m ² を超える | | ~ | | 3mを超える | ~ | | |
| | それ以外 | | ~ | | それ以外 | ~ | | | それ以外 | | ~ | | それ以外 | ~ | | |
| | 100kN/m ² を超える | | ~ | | 3mを超える | ~ | | | 100kN/m ² を超える | | ~ | | 3mを超える | ~ | | |
| | それ以外 | | ~ | | それ以外 | ~ | | | それ以外 | | ~ | | それ以外 | ~ | | |
| | 100kN/m ² を超える | | ~ | | 3mを超える | ~ | | | 100kN/m ² を超える | | ~ | | 3mを超える | ~ | | |
| | それ以外 | | ~ | | それ以外 | ~ | | | それ以外 | | ~ | | それ以外 | ~ | | |