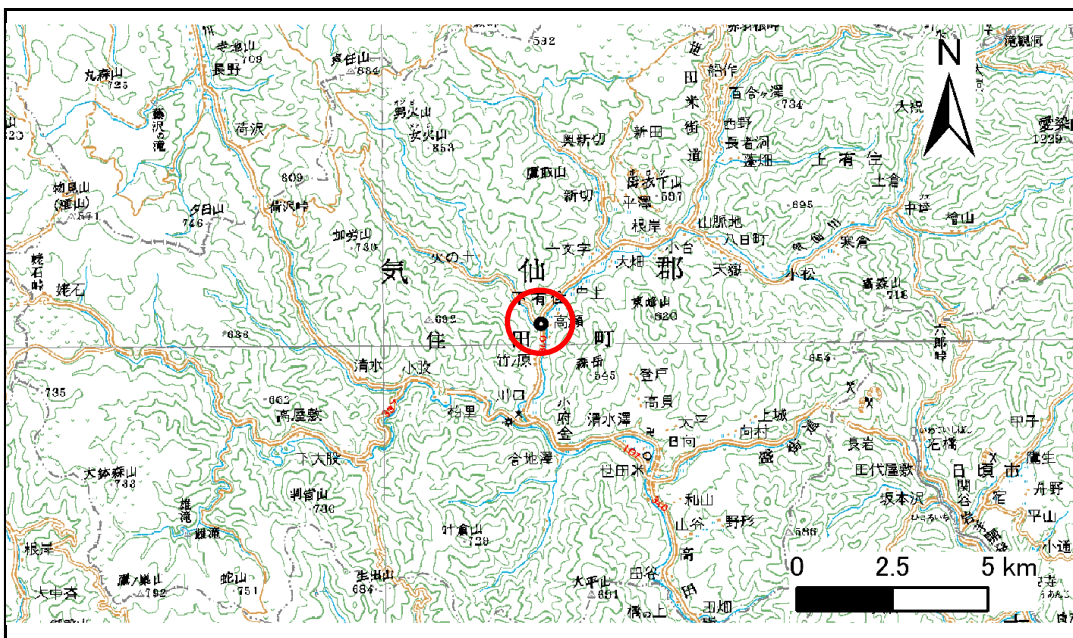


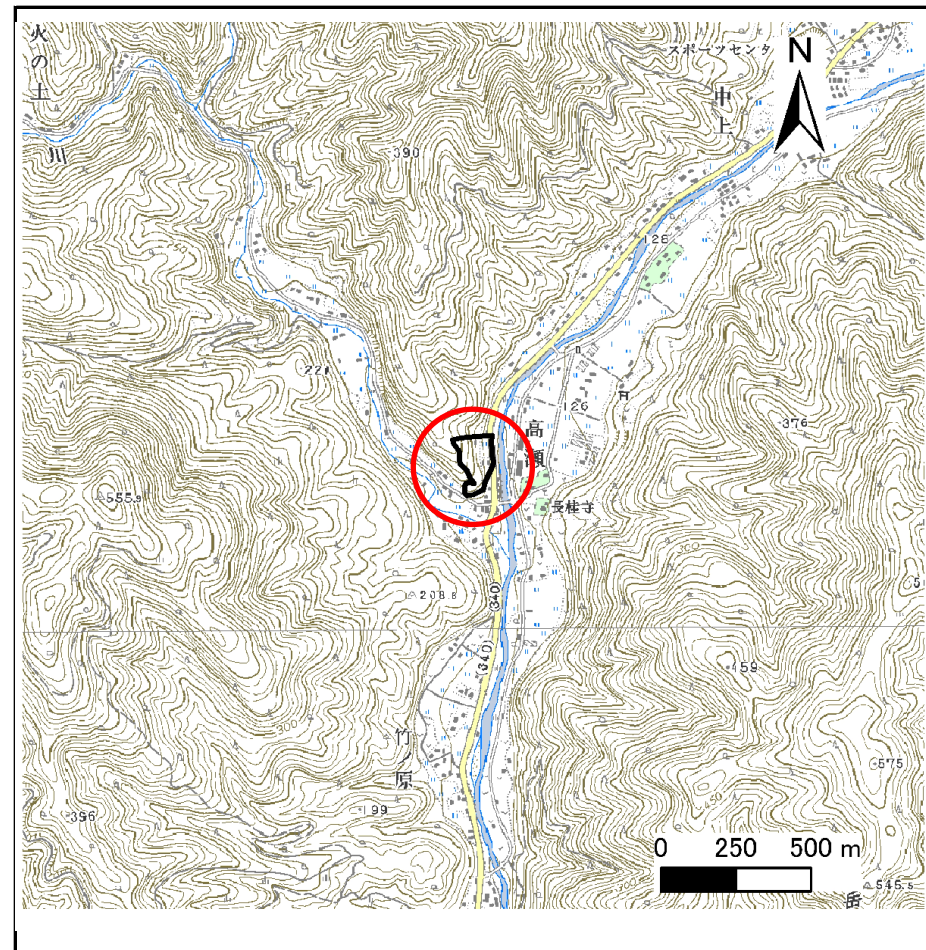
# 土砂災害防止に関する基礎調査(急傾斜地の崩壊)

表紙 概況、位置図

自然現象の種類	急傾斜地の崩壊
箇所番号	147A2003
箇所名	高瀬
所在地	気仙郡住田町下有住字高瀬
調査機関	大船渡地方振興局



位置図(S=1:200,000)



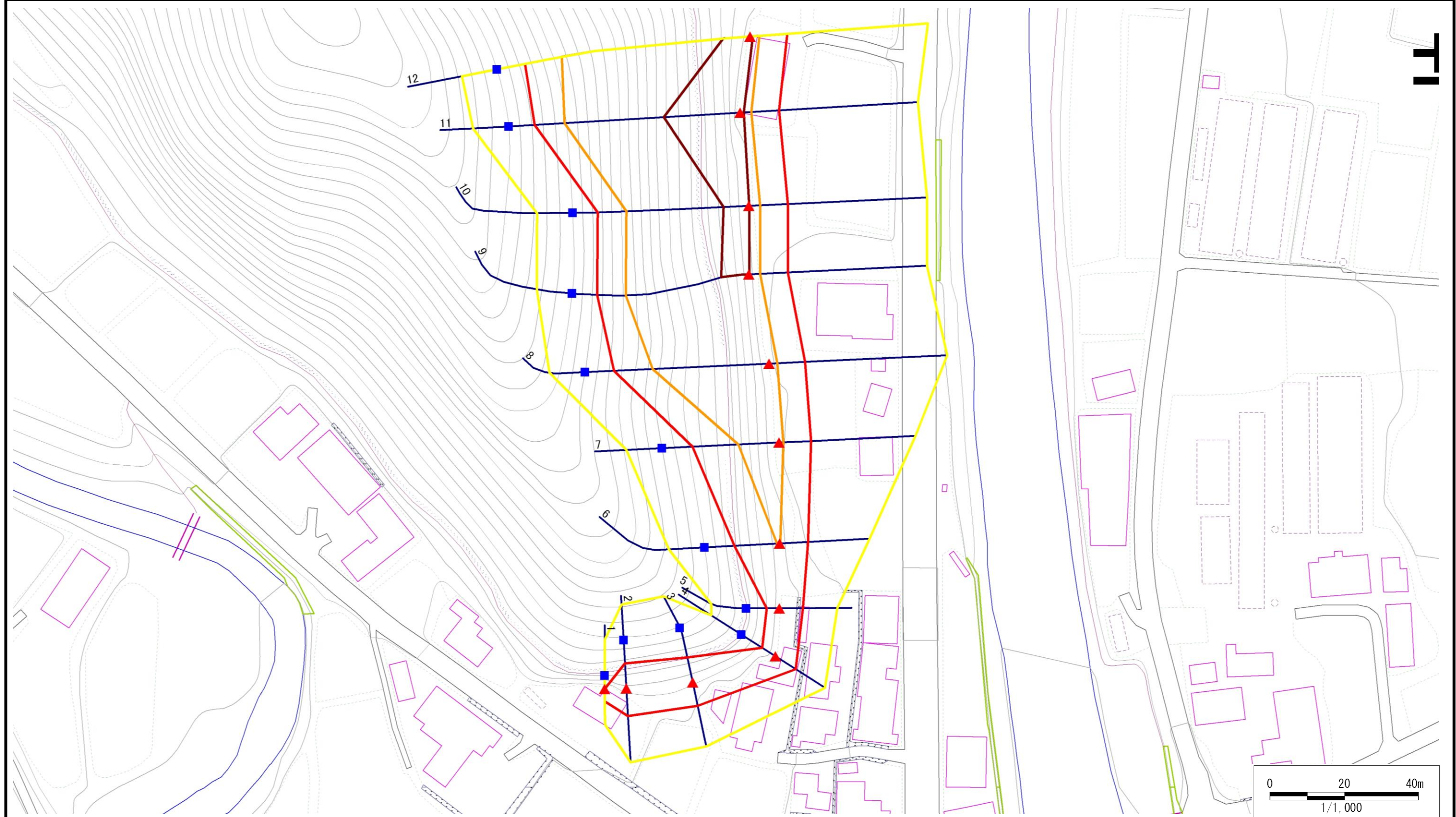
概況図(S=1:25,000)

# 急傾斜地の崩壊区域調書

様式3-1 危害のおそれのある土地、著しい危害のおそれのある土地の設定図

調査年度 平成20年度

急傾斜地の位置 箇所番号 147A2003 箇所名 高瀬 所在地 気仙郡住田町下有住字高瀬



## 凡例

- 上端
- 横断測線
- 危害のおそれのある土地の区域
- 土石等の移動による力が100kN/m<sup>2</sup>を超える範囲
- ▲ 下端
- 著しい危害のおそれのある土地の区域
- 土石等の堆積高が3mを超える範囲

# 急傾斜地の崩壊区域調査

様式3-2 建築物に作用すると想定される衝撃に関する事項(1/1)

調査年度

平成20年度

急傾斜地の位置		箇所番号		147A2003		箇所名		高瀬		所在地		気仙郡住田町下有住字高瀬				
横断 測線 番号	急傾斜地の下端に隣接する土地								急傾斜地内							
	土石等の移動の高さと力の大きさ				土石等の堆積高さとの大きさ				土石等の移動の高さと力の大きさ				土石等の堆積高さとの大きさ			
	区分	高さ (m)	下端からの距離 (m)	力の大きさ (kN/m <sup>2</sup> )	区分	下端からの水平 距離(m)	高さ (m)	力の大きさ (kN/m <sup>2</sup> )	区分	高さ (m)	上端からの比高 (m)	力の大きさ (kN/m <sup>2</sup> )	区分	上端からの比高 (m)	高さ (m)	力の大きさ (kN/m <sup>2</sup> )
1	100kN/m <sup>2</sup> を超える	-	- ~ -	-	3mを超える	- ~ -	-	-	100kN/m <sup>2</sup> を超える	-	- ~ -	-	3mを超える	- ~ -	-	-
	それ以外	1.00	0.00 ~ 3.46	43.82	それ以外	0.00 ~ 3.46	2.21	11.85	それ以外	1.00	5.00 ~ 5.00	43.82	それ以外	5.00 ~ 5.00	2.21	11.85
2	100kN/m <sup>2</sup> を超える	-	- ~ -	-	3mを超える	- ~ -	-	-	100kN/m <sup>2</sup> を超える	-	- ~ -	-	3mを超える	- ~ -	-	-
	それ以外	1.00	0.00 ~ 7.74	99.30	それ以外	0.00 ~ 7.74	2.17	11.62	それ以外	1.00	5.00 ~ 10.41	99.30	それ以外	5.00 ~ 10.41	2.17	11.62
3	100kN/m <sup>2</sup> を超える	-	- ~ -	-	3mを超える	- ~ -	-	-	100kN/m <sup>2</sup> を超える	-	- ~ -	-	3mを超える	- ~ -	-	-
	それ以外	1.00	0.00 ~ 6.76	85.43	それ以外	0.00 ~ 0.00	1.57	8.42	それ以外	1.00	5.00 ~ 9.21	85.43	それ以外	5.00 ~ 9.21	1.57	8.42
4	100kN/m <sup>2</sup> を超える	-	- ~ -	-	3mを超える	- ~ -	-	-	100kN/m <sup>2</sup> を超える	-	- ~ -	-	3mを超える	- ~ -	-	-
	それ以外	1.00	0.00 ~ 6.75	85.30	それ以外	0.00 ~ 0.00	1.72	9.21	それ以外	1.00	5.00 ~ 8.22	85.30	それ以外	5.00 ~ 8.22	1.72	9.21
5	100kN/m <sup>2</sup> を超える	-	- ~ -	-	3mを超える	- ~ -	-	-	100kN/m <sup>2</sup> を超える	-	- ~ -	-	3mを超える	- ~ -	-	-
	それ以外	1.00	0.00 ~ 6.59	83.12	それ以外	0.00 ~ 6.59	1.87	10.00	それ以外	1.00	5.00 ~ 8.14	83.12	それ以外	5.00 ~ 8.14	1.87	10.00
6	100kN/m <sup>2</sup> を超える	1.00	0.00 ~ 0.13	101.89	3mを超える	- ~ -	-	-	100kN/m <sup>2</sup> を超える	1.00	12.13 ~ 12.62	101.89	3mを超える	- ~ -	-	-
	それ以外	1.00	0.13 ~ 7.91	100.00	それ以外	0.00 ~ 7.91	1.96	10.48	それ以外	1.00	5.00 ~ 12.13	100.00	それ以外	5.00 ~ 12.62	1.96	10.48
7	100kN/m <sup>2</sup> を超える	1.00	0.00 ~ 1.17	117.58	3mを超える	- ~ -	-	-	100kN/m <sup>2</sup> を超える	1.00	12.49 ~ 19.17	117.58	3mを超える	- ~ -	-	-
	それ以外	1.00	1.17 ~ 8.95	100.00	それ以外	0.00 ~ 8.95	2.11	11.27	それ以外	1.00	5.00 ~ 12.49	100.00	それ以外	5.00 ~ 19.17	2.11	11.27
8	100kN/m <sup>2</sup> を超える	1.00	0.00 ~ 2.30	135.87	3mを超える	- ~ -	-	-	100kN/m <sup>2</sup> を超える	1.00	11.70 ~ 31.78	135.87	3mを超える	- ~ -	-	-
	それ以外	1.00	2.30 ~ 10.09	100.00	それ以外	0.00 ~ 10.09	2.87	15.33	それ以外	1.00	5.00 ~ 11.70	100.00	それ以外	5.00 ~ 31.78	2.87	15.33
9	100kN/m <sup>2</sup> を超える	1.00	0.00 ~ 3.17	150.71	3mを超える	0.00 ~ 0.08	3.04	16.28	100kN/m <sup>2</sup> を超える	1.00	10.68 ~ 35.56	150.71	3mを超える	30.00 ~ 35.56	3.04	16.28
	それ以外	1.00	3.17 ~ 10.96	100.00	それ以外	0.08 ~ 10.96	3.00	16.05	それ以外	1.00	5.00 ~ 10.68	100.00	それ以外	5.00 ~ 30.00	3.00	16.05
10	100kN/m <sup>2</sup> を超える	1.00	0.00 ~ 3.16	150.54	3mを超える	0.00 ~ 0.09	3.04	16.29	100kN/m <sup>2</sup> を超える	1.00	10.67 ~ 35.05	150.54	3mを超える	30.00 ~ 35.05	3.04	16.29
	それ以外	1.00	3.16 ~ 10.95	100.00	それ以外	0.09 ~ 10.95	3.00	16.05	それ以外	1.00	5.00 ~ 10.67	100.00	それ以外	5.00 ~ 30.00	3.00	16.05
11	100kN/m <sup>2</sup> を超える	1.00	0.00 ~ 3.21	151.31	3mを超える	0.00 ~ 1.07	3.48	18.64	100kN/m <sup>2</sup> を超える	1.00	10.79 ~ 44.71	151.31	3mを超える	30.00 ~ 44.71	3.48	18.64
	それ以外	1.00	3.21 ~ 10.99	100.00	それ以外	1.07 ~ 10.99	3.00	16.05	それ以外	1.00	5.00 ~ 10.79	100.00	それ以外	5.00 ~ 30.00	3.00	16.05
12	100kN/m <sup>2</sup> を超える	1.00	0.00 ~ 2.61	141.10	3mを超える	0.00 ~ 0.80	3.34	17.87	100kN/m <sup>2</sup> を超える	1.00	11.54 ~ 44.71	141.10	3mを超える	40.00 ~ 44.71	3.34	17.87
	それ以外	1.00	2.61 ~ 10.40	100.00	それ以外	0.80 ~ 10.40	3.00	16.05	それ以外	1.00	5.00 ~ 11.54	100.00	それ以外	5.00 ~ 40.00	3.00	16.05
	100kN/m <sup>2</sup> を超える		~		3mを超える	~			100kN/m <sup>2</sup> を超える		~		3mを超える	~		
	それ以外		~		それ以外	~			それ以外		~		それ以外	~		
	100kN/m <sup>2</sup> を超える		~		3mを超える	~			100kN/m <sup>2</sup> を超える		~		3mを超える	~		
	それ以外		~		それ以外	~			それ以外		~		それ以外	~		
	100kN/m <sup>2</sup> を超える		~		3mを超える	~			100kN/m <sup>2</sup> を超える		~		3mを超える	~		
	それ以外		~		それ以外	~			それ以外		~		それ以外	~		