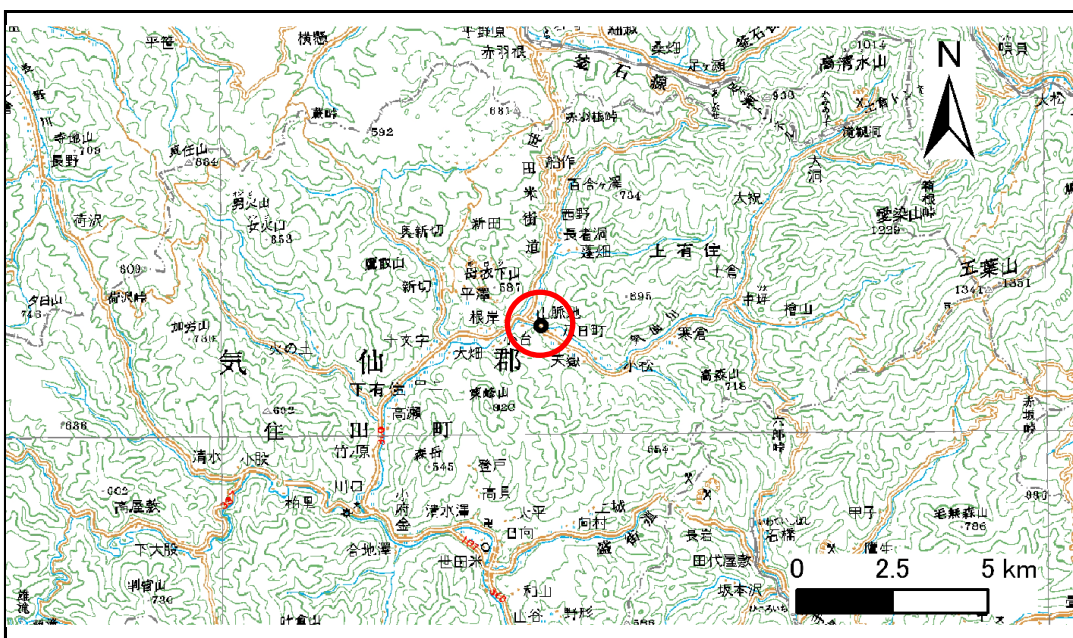


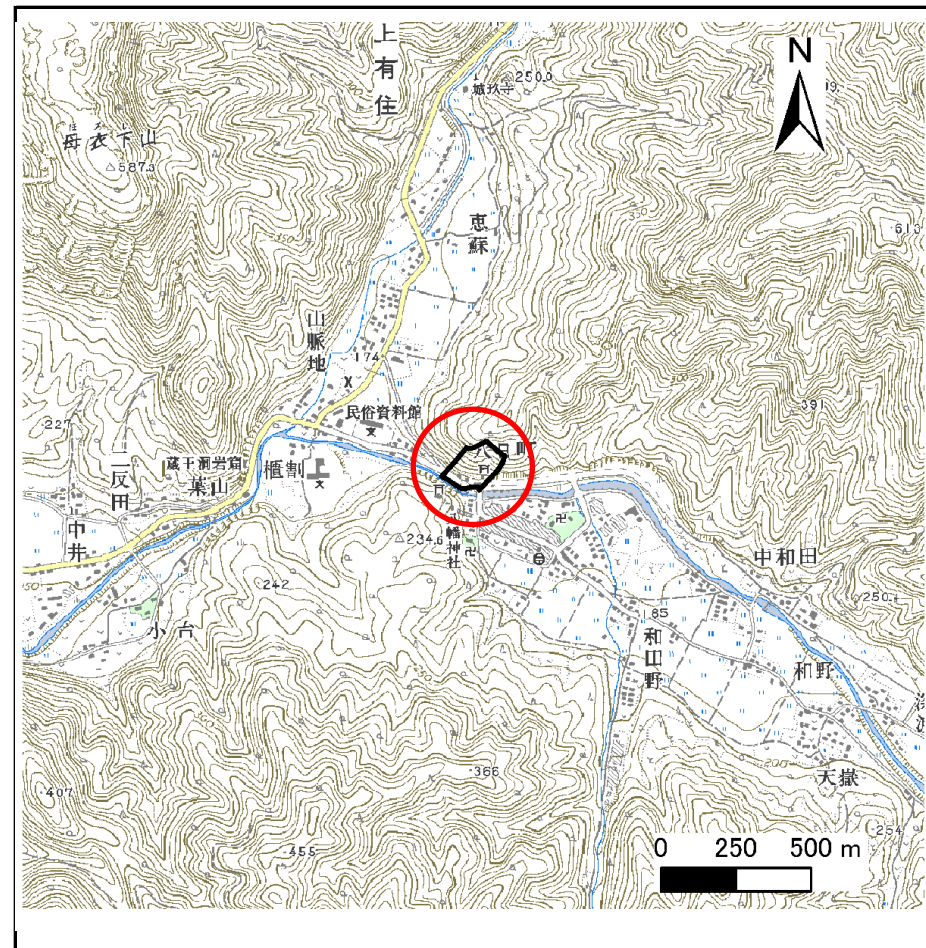
土砂災害防止に関する基礎調査(急傾斜地の崩壊)

表紙 概況、位置図

自然現象の種類	急傾斜地の崩壊
箇所番号	147A2001
箇所名	八日町
所在地	気仙郡住田町上有住字八日町
調査機関	大船渡地方振興局



位置図(S=1:200,000)



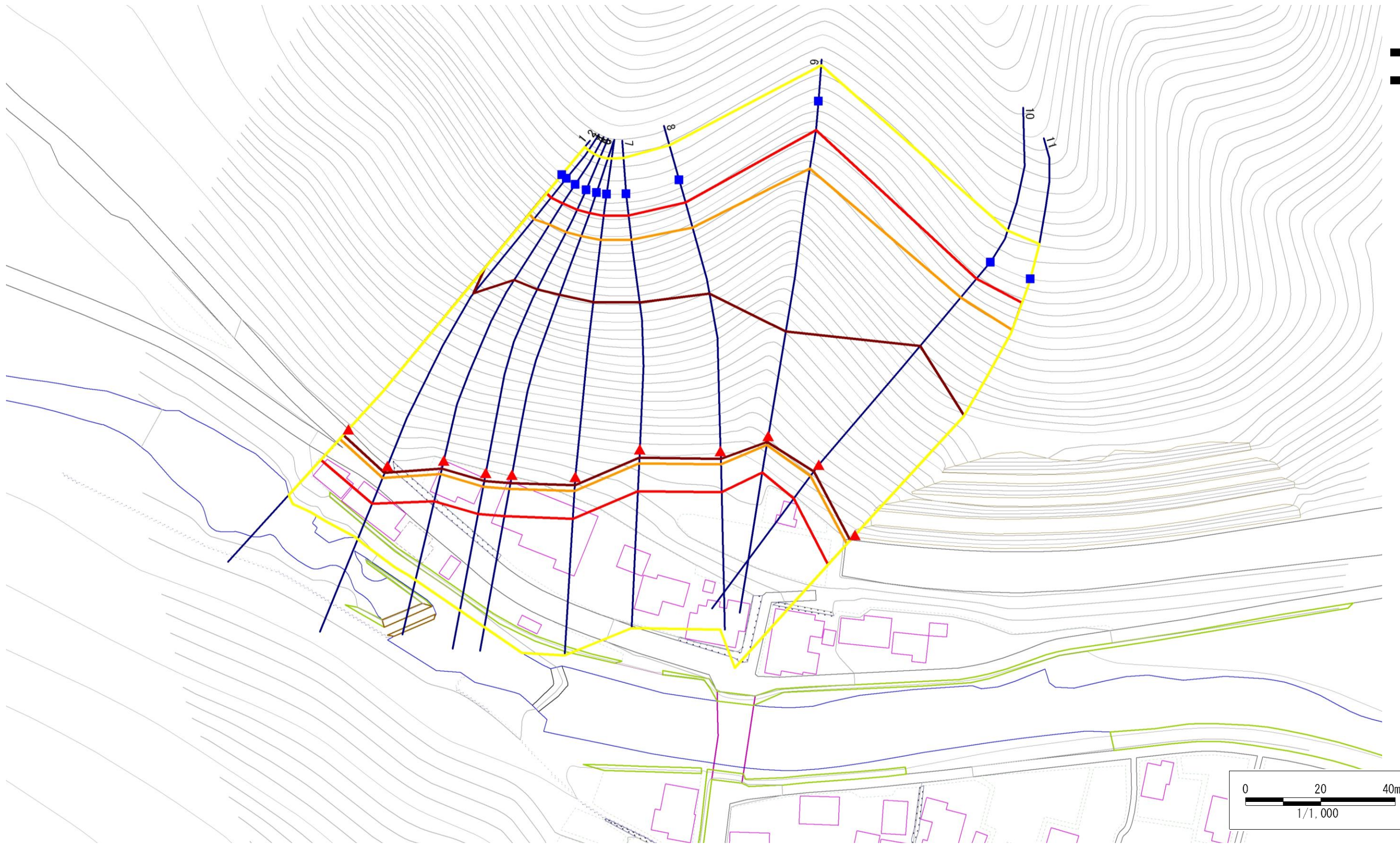
概況図(S=1:25,000)

急傾斜地の崩壊区域調書

様式3-1 危害のおそれのある土地、著しい危害のおそれのある土地の設定図

調査年度 平成20年度

急傾斜地の位置 箇所番号 147A2001 箇所名 八日町 所在地 気仙郡住田町下有住字八日町



- | | | | | |
|-----------|--|--|--|--|
| 凡例 | ■ 上端 | — 横断測線 | 危害のおそれのある土地の区域 | 土石等の移動による力が100kN/m ² を超える範囲 |
| | ▲ 下端 | | 著しい危害のおそれのある土地の区域 | 土石等の堆積高が3mを超える範囲 |

急傾斜地の崩壊区域調査

様式3-2 建築物に作用すると想定される衝撃に関する事項(1/1)

調査年度 平成20年度

急傾斜地の位置		箇所番号		147A2001		箇所名		八日町		所在地		気仙郡住田町上有住字八日町				
横断 測線 番号	急傾斜地の下端に隣接する土地								急傾斜地内							
	土石等の移動の高さと力の大きさ				土石等の堆積高さとの大きさ				土石等の移動の高さと力の大きさ				土石等の堆積高さとの大きさ			
	区分	高さ (m)	下端からの距離 (m)	力の大きさ (kN/m ²)	区分	下端からの水平 距離(m)	高さ (m)	力の大きさ (kN/m ²)	区分	高さ (m)	上端からの比高 (m)	力の大きさ (kN/m ²)	区分	上端からの比高 (m)	高さ (m)	力の大きさ (kN/m ²)
1	100kN/m ² を超える	1.00	0.00 ~ 3.68	159.59	3mを超える	0.00 ~ 2.16	3.98	21.28	100kN/m ² を超える	1.00	10.56 ~ 68.94	159.59	3mを超える	25.00 ~ 68.94	3.98	21.28
	それ以外	1.00	3.68 ~ 11.46	100.00	それ以外	2.16 ~ 11.46	3.00	16.05	それ以外	1.00	5.00 ~ 10.56	100.00	それ以外	5.00 ~ 25.00	3.00	16.05
2	100kN/m ² を超える	1.00	0.00 ~ 3.58	157.85	3mを超える	0.00 ~ 2.10	3.94	21.07	100kN/m ² を超える	1.00	10.60 ~ 69.22	157.85	3mを超える	30.00 ~ 69.22	3.94	21.07
	それ以外	1.00	3.58 ~ 11.36	100.00	それ以外	2.10 ~ 11.36	3.00	16.05	それ以外	1.00	5.00 ~ 10.60	100.00	それ以外	5.00 ~ 30.00	3.00	16.05
3	100kN/m ² を超える	1.00	0.00 ~ 3.89	163.35	3mを超える	0.00 ~ 2.30	4.08	21.84	100kN/m ² を超える	1.00	10.54 ~ 68.09	163.35	3mを超える	25.00 ~ 68.09	4.08	21.84
	それ以外	1.00	3.89 ~ 11.67	100.00	それ以外	2.30 ~ 11.67	3.00	16.05	それ以外	1.00	5.00 ~ 10.54	100.00	それ以外	5.00 ~ 25.00	3.00	16.05
4	100kN/m ² を超える	1.00	0.00 ~ 3.93	164.22	3mを超える	0.00 ~ 2.34	4.11	22.00	100kN/m ² を超える	1.00	10.56 ~ 68.09	164.22	3mを超える	25.00 ~ 68.09	4.11	22.00
	それ以外	1.00	3.93 ~ 11.72	100.00	それ以外	2.34 ~ 11.72	3.00	16.05	それ以外	1.00	5.00 ~ 10.56	100.00	それ以外	5.00 ~ 25.00	3.00	16.05
5	100kN/m ² を超える	1.00	0.00 ~ 3.99	165.19	3mを超える	0.00 ~ 2.39	4.15	22.22	100kN/m ² を超える	1.00	10.60 ~ 68.02	165.19	3mを超える	25.00 ~ 68.02	4.15	22.22
	それ以外	1.00	3.99 ~ 11.77	100.00	それ以外	2.39 ~ 11.77	3.00	16.05	それ以外	1.00	5.00 ~ 10.60	100.00	それ以外	5.00 ~ 25.00	3.00	16.05
6	100kN/m ² を超える	1.00	0.00 ~ 3.97	164.94	3mを超える	0.00 ~ 2.38	4.15	22.19	100kN/m ² を超える	1.00	10.59 ~ 65.29	164.94	3mを超える	25.00 ~ 65.29	4.15	22.19
	それ以外	1.00	3.97 ~ 11.76	100.00	それ以外	2.38 ~ 11.76	3.00	16.05	それ以外	1.00	5.00 ~ 10.59	100.00	それ以外	5.00 ~ 25.00	3.00	16.05
7	100kN/m ² を超える	1.00	0.00 ~ 3.94	164.36	3mを超える	0.00 ~ 2.37	4.14	22.15	100kN/m ² を超える	1.00	10.58 ~ 58.69	164.36	3mを超える	25.00 ~ 58.69	4.14	22.15
	それ以外	1.00	3.94 ~ 11.73	100.00	それ以外	2.37 ~ 11.73	3.00	16.05	それ以外	1.00	5.00 ~ 10.58	100.00	それ以外	5.00 ~ 25.00	3.00	16.05
8	100kN/m ² を超える	1.00	0.00 ~ 3.73	160.60	3mを超える	0.00 ~ 2.21	4.01	21.47	100kN/m ² を超える	1.00	10.53 ~ 58.62	160.60	3mを超える	25.00 ~ 58.62	4.01	21.47
	それ以外	1.00	3.73 ~ 11.52	100.00	それ以外	2.21 ~ 11.52	3.00	16.05	それ以外	1.00	5.00 ~ 10.53	100.00	それ以外	5.00 ~ 25.00	3.00	16.05
9	100kN/m ² を超える	1.00	0.00 ~ 2.56	140.27	3mを超える	0.00 ~ 1.67	3.66	19.61	100kN/m ² を超える	1.00	11.71 ~ 58.20	140.27	3mを超える	40.00 ~ 58.20	3.66	19.61
	それ以外	1.00	2.56 ~ 10.35	100.00	それ以外	1.67 ~ 10.35	3.00	16.05	それ以外	1.00	5.00 ~ 11.71	100.00	それ以外	5.00 ~ 40.00	3.00	16.05
10	100kN/m ² を超える	1.00	0.00 ~ 3.95	164.52	3mを超える	0.00 ~ 2.37	4.14	22.15	100kN/m ² を超える	1.00	10.58 ~ 60.61	164.52	3mを超える	25.00 ~ 60.61	4.14	22.15
	それ以外	1.00	3.95 ~ 11.74	100.00	それ以外	2.37 ~ 11.74	3.00	16.05	それ以外	1.00	5.00 ~ 10.58	100.00	それ以外	5.00 ~ 25.00	3.00	16.05
11	100kN/m ² を超える	1.00	0.00 ~ 3.41	154.88	3mを超える	0.00 ~ 2.02	3.88	20.78	100kN/m ² を超える	1.00	10.70 ~ 61.72	154.88	3mを超える	30.00 ~ 61.72	3.88	20.78
	それ以外	1.00	3.41 ~ 11.20	100.00	それ以外	2.02 ~ 11.20	3.00	16.05	それ以外	1.00	5.00 ~ 10.70	100.00	それ以外	5.00 ~ 30.00	3.00	16.05
	100kN/m ² を超える		~		3mを超える	~			100kN/m ² を超える		~		3mを超える	~		
	それ以外		~		それ以外	~			それ以外		~		それ以外	~		
	100kN/m ² を超える		~		3mを超える	~			100kN/m ² を超える		~		3mを超える	~		
	それ以外		~		それ以外	~			それ以外		~		それ以外	~		
	100kN/m ² を超える		~		3mを超える	~			100kN/m ² を超える		~		3mを超える	~		
	それ以外		~		それ以外	~			それ以外		~		それ以外	~		