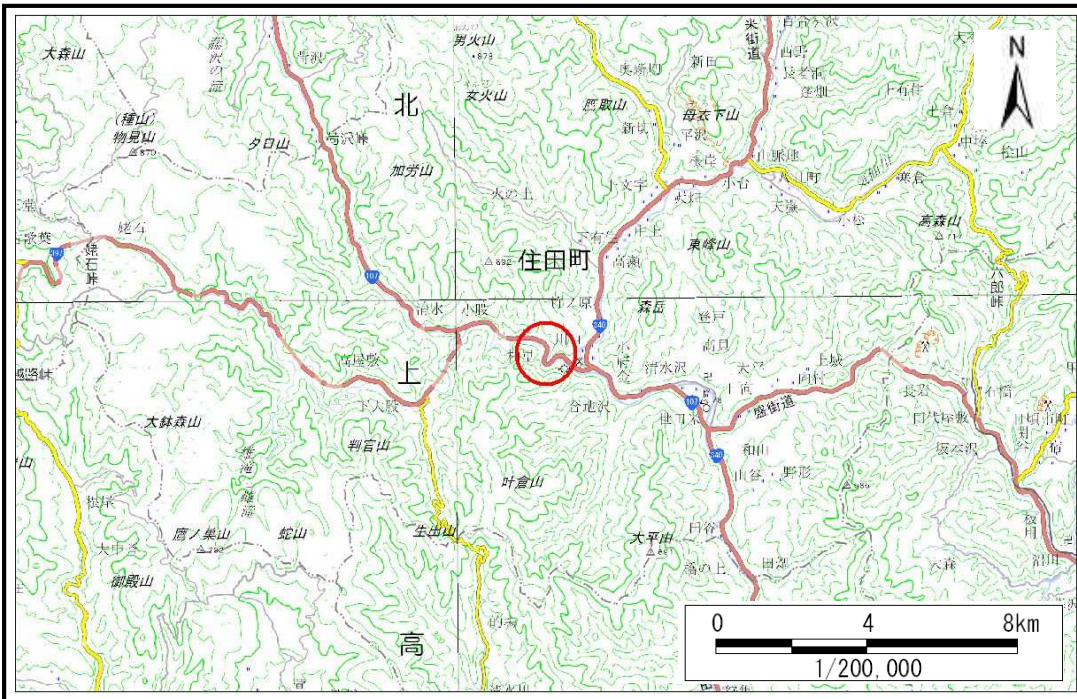


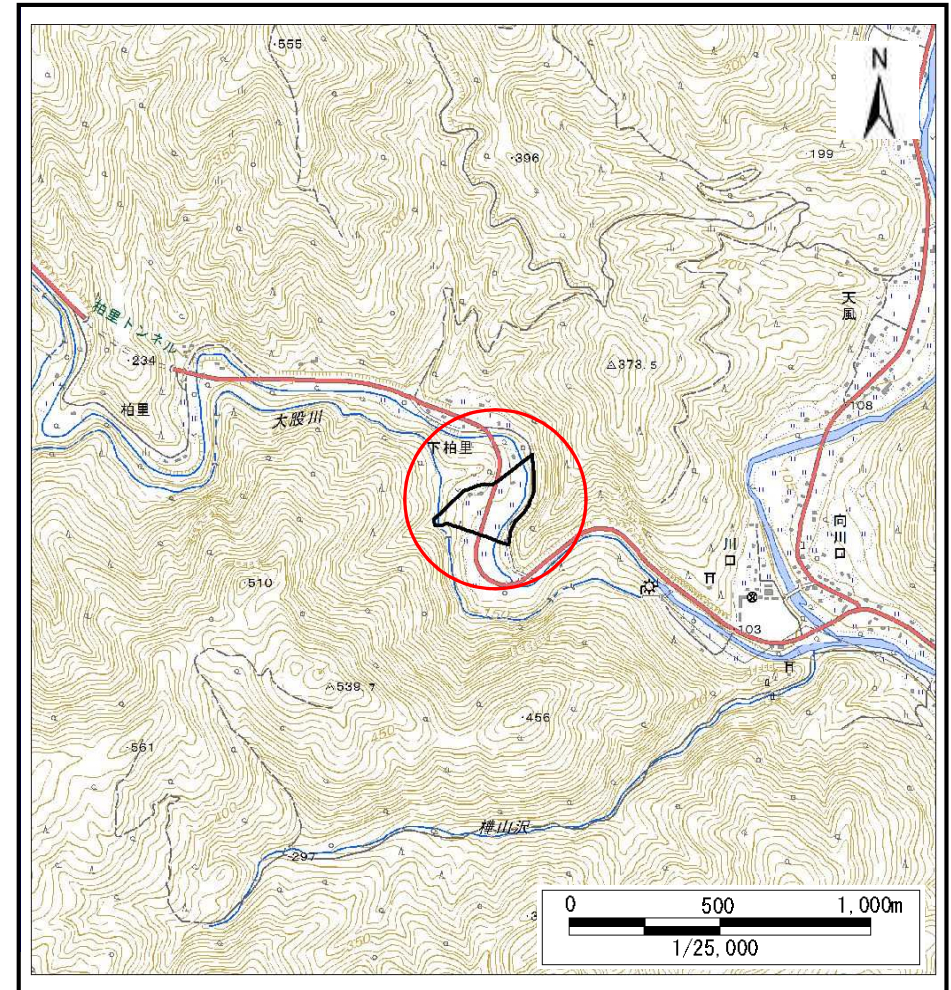
土砂災害防止に関する基礎調査(土石流)

表紙 概況、位置図

自然現象の種類	土石流
溪流番号	J157109
水系名	気仙川
河川名	大股川
溪流名	下柏里の沢(4)
所在地	住田町世田米字下柏里
調査機関	岩手県沿岸広域振興局土木部大船渡土木センター



概況図(S=1:200,000)



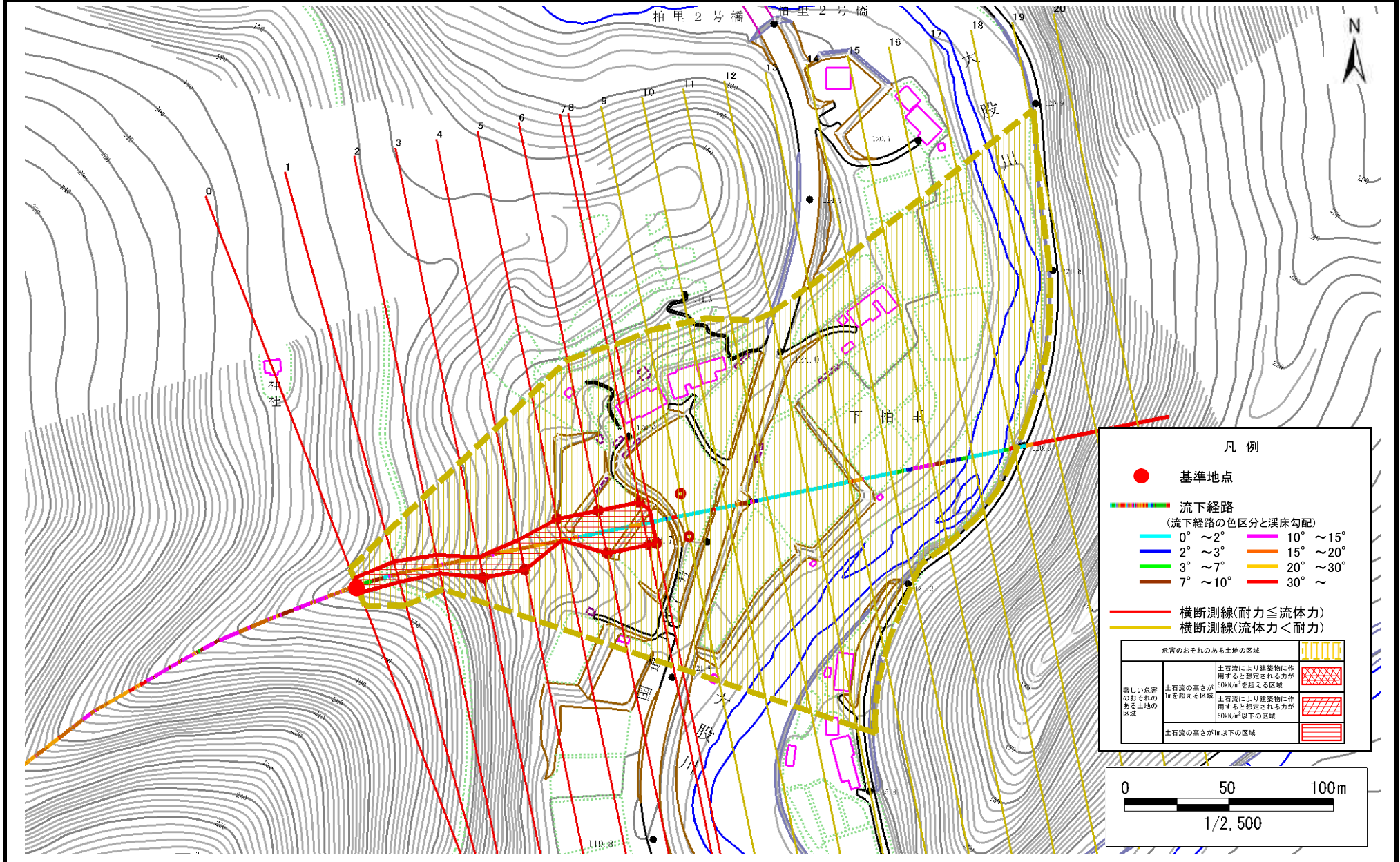
位置図(S=1:25,000)

土石流区域調査

様式3-1 危害のおそれのある土地、著しい危害のおそれのある土地の設定図

調査年度 平成30年度

溪流の位置 溪流番号 J157109 溪流名 下柏里の沢(4) 所在地 住田町世田米字下柏里



土石流区域調査

様式3-2 建築物に作用すると想定される衝撃に関する事項

調査年度	平成30年度
------	--------

渓流の位置	溪流番号	J157109	溪流名	下柏里の沢(4)	所在地	住田町世田米字下柏里	
横断測線番号	土石流の高さh(m)	土石流の流体力Fd(kN/m ²)	建築物の耐力P2(kN/m ²)	横断測線番号	土石流の高さh(m)	土石流の流体力Fd(kN/m ²)	建築物の耐力P2(kN/m ²)
No.0	0.78	41.64	9.29				
No.1	0.65	30.68	10.87				
No.2	0.71	33.93	10.15				
No.3	0.43	17.85	15.82				
No.4	0.43	17.80	15.80				
No.5	0.43	17.54	15.69				
No.6	0.43	17.49	15.67				
No.7	0.43	17.32	15.60				
No.8	0.43	16.74	15.74				
No.9	0.32	10.55	20.59				
No.10	0.24	6.22	27.00				
No.11	0.21	4.84	30.07				
No.12	0.20	3.99	32.24				
No.13	0.17	2.51	36.27				
No.14	0.17	1.97	37.36				
No.15	0.17	1.47	37.55				
No.16	0.17	1.15	36.76				
No.17	0.19	0.70	33.12				
No.18	0.00	0.00	0.00				
No.19	0.00	0.00	0.00				
No.20	0.00	0.00	0.00				