

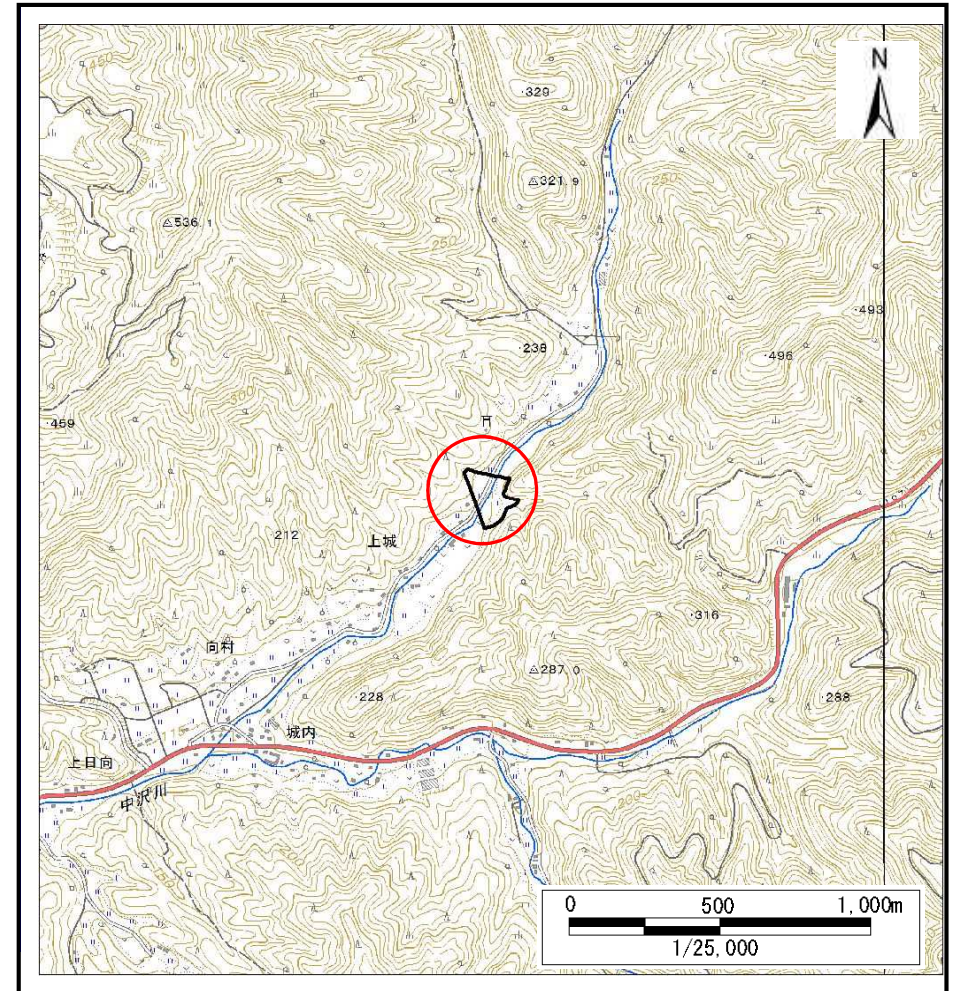
土砂災害防止に関する基礎調査(土石流)

表紙 概況、位置図

自然現象の種類	土石流
溪流番号	J157104
水系名	気仙川
河川名	大股川
溪流名	上城北の沢(4)
所在	住田町世田米字上城
調査機関	岩手県沿岸広域振興局土木部大船渡土木センター



概況図(S=1:200,000)



位置図(S=1:25,000)

国土地理院の電子地形図200000『一関』及び電子地形図25000『種山ヶ原、陸前八日町、五葉山、鷹ノ巣山、世田米、盛』を掲載

岩手県

土石流区域調査

様式3-1 危害のおそれのある土地、著しい危害のおそれのある土地の設定図

調査年度	平成30年度
溪流の位置	住田町世田米字上城

溪流番号	J157104	溪流名	上城北の沢(4)	所在地	住田町世田米字上城
------	---------	-----	----------	-----	-----------

