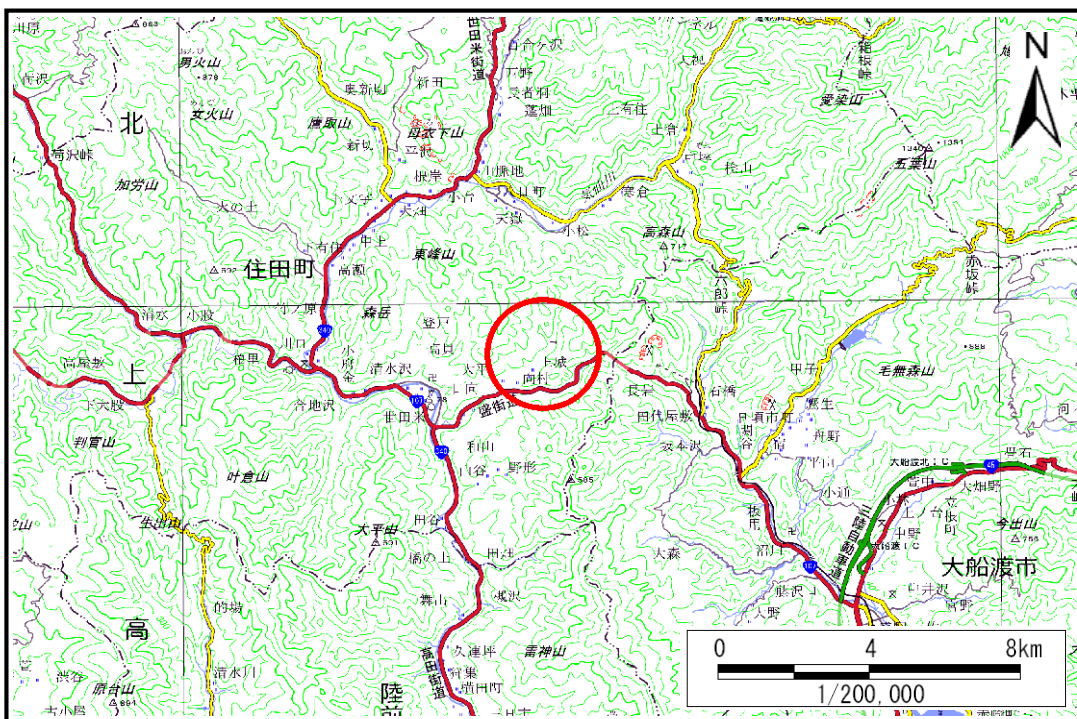


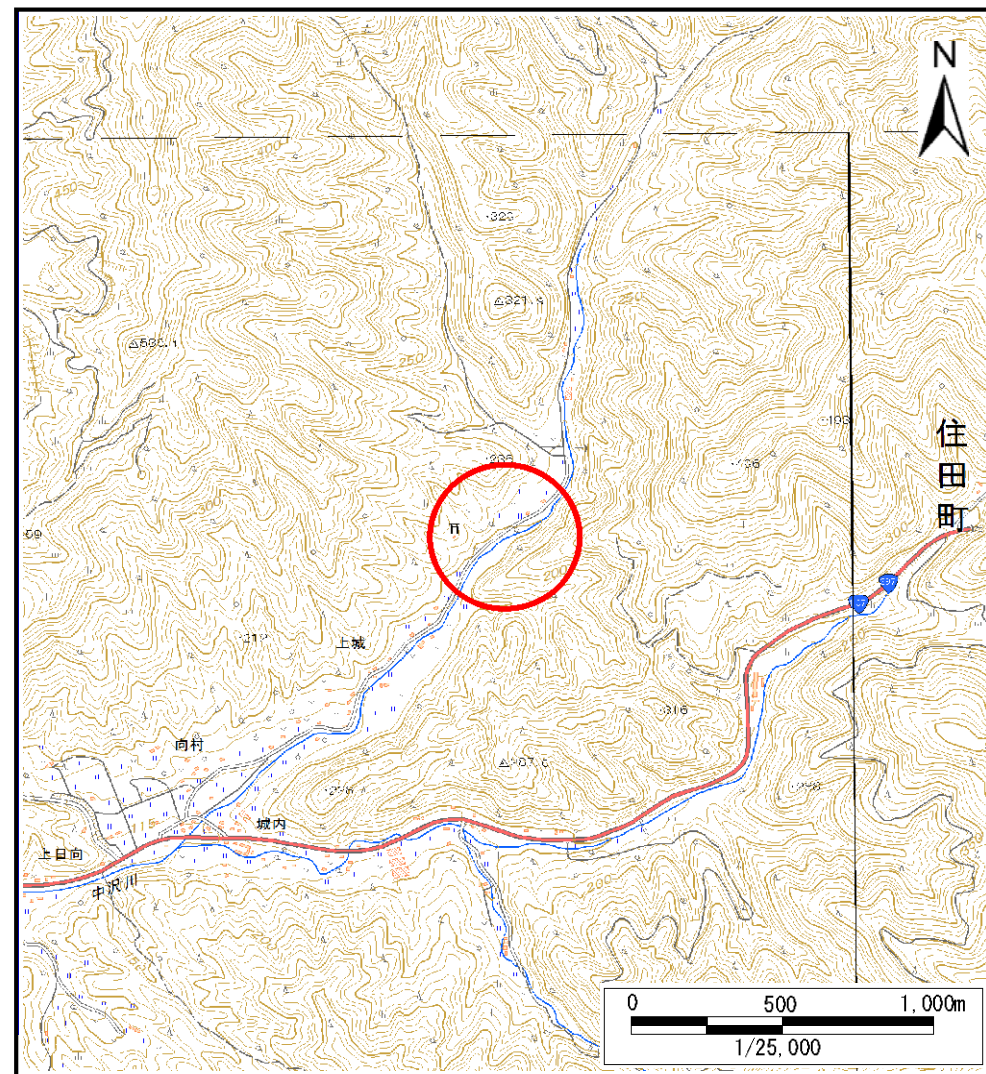
土砂災害防止に関する基礎調査(土石流)

表紙 位置,位置図

自然現象の種類	土石流
溪流番号	J157101
水系名	気仙川
河川名	中沢川
溪流名	上城北の沢
所在地	住田町世田米字上城
調査機関	沿岸広域振興局土木部大船渡土木センター



概況図(S=1:200,000)



位置図(S=1:25,000)

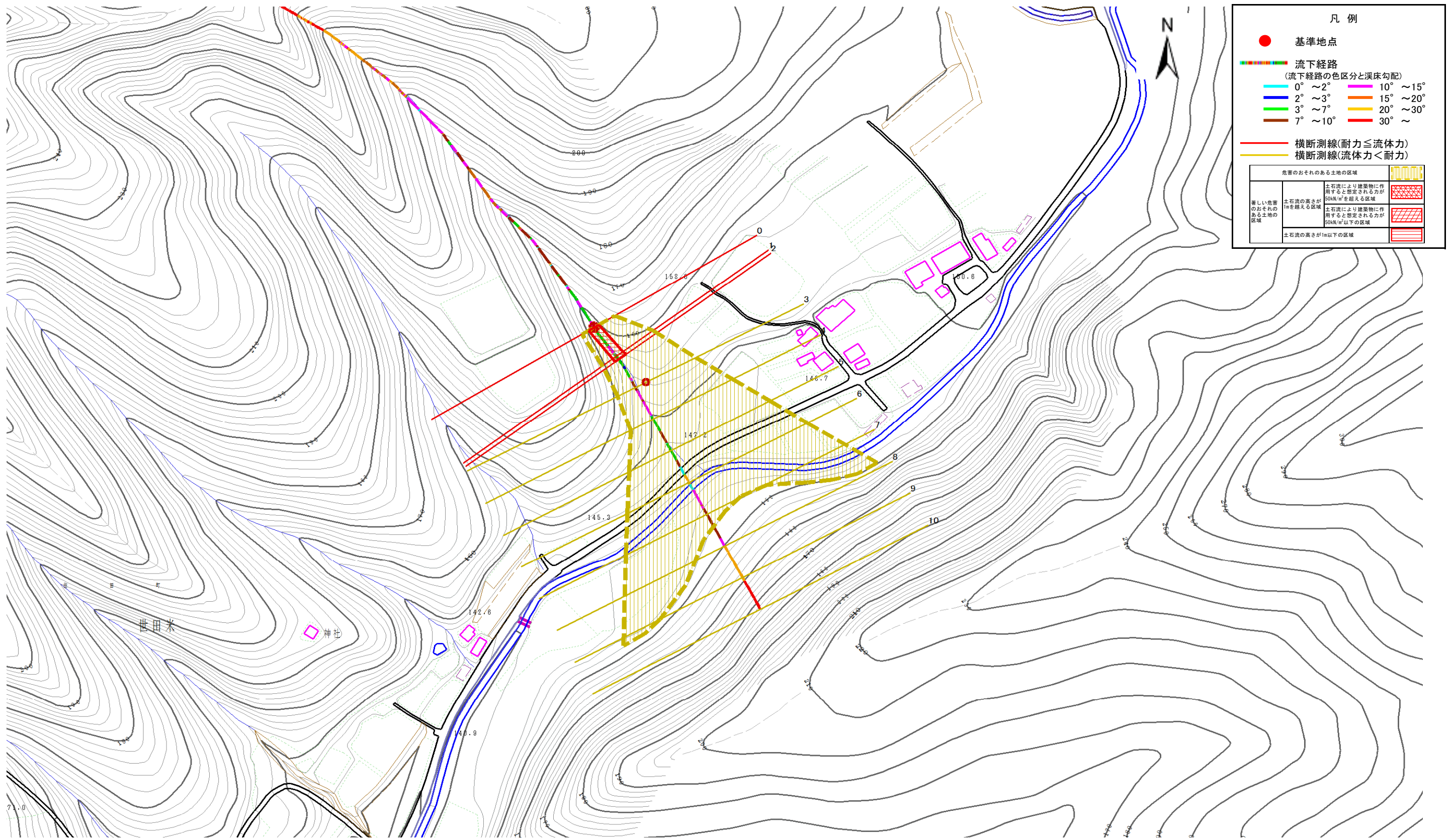
土石流区域調査

様式3-1 危害のおそれのある土地、著しい危害のおそれのある土地の設定図(全体図)

調査年度

平成28年度

溪流の位置 溪流番号 J157101 溪流名 上城北の沢 所在地 住田町世田米字上城



1/2,000 0 1 x 100m

土石流区域調査書

様式3-2 建築物に作用すると想定される衝撃に関する事項

調査年度 平成28年度

溪 流 の 位 置 溪流番号 J157101 溪流名 上城北の沢 所在地 住田町世田米字上城

横断測線番号	土石流の高さh(m)	土石流の流体力Fd(kN/m ²)	建築物の耐力P2(kN/m ²)	横断測線番号	土石流の高さh(m)	土石流の流体力Fd(kN/m ²)	建築物の耐力P2(kN/m ²)
No.0	0.68	22.75	10.53				
No.1	0.58	15.98	12.07				
No.2	0.53	14.01	13.07				
No.3	0.36	7.57	18.31				
No.4	0.36	7.28	18.48				
No.5	0.35	6.86	18.71				
No.6	0.35	6.52	18.90				
No.7	0.33	4.19	19.75				
No.8	0.34	2.84	19.32				
No.9	0.46	1.05	14.92				
No.10	0.00	0.00	0.00				