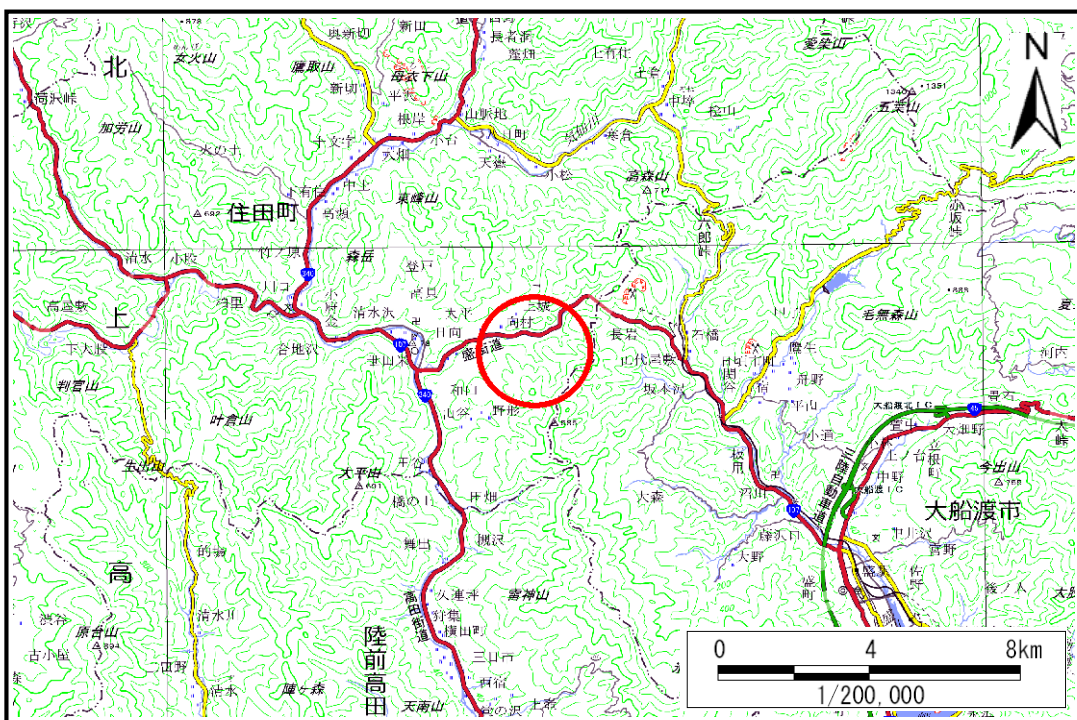


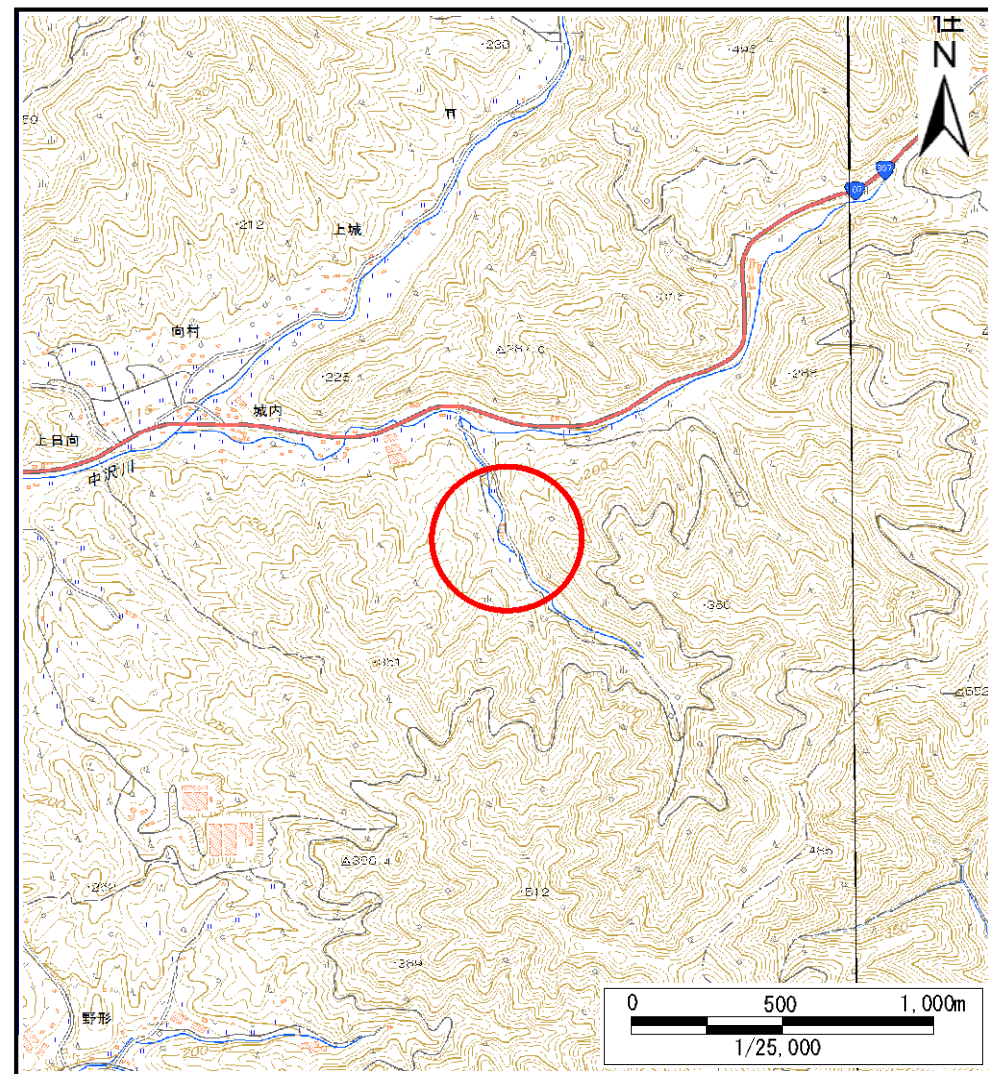
土砂災害防止に関する基礎調査(土石流)

表紙 位置,位置図

自然現象の種類	土石流
溪流番号	B157153
水系名	気仙川
河川名	中沢川
溪流名	城内の沢(2)
所在地	住田町世田米字城内
調査機関	沿岸広域振興局土木部大船渡土木センター



概況図(S=1:200,000)



位置図(S=1:25,000)

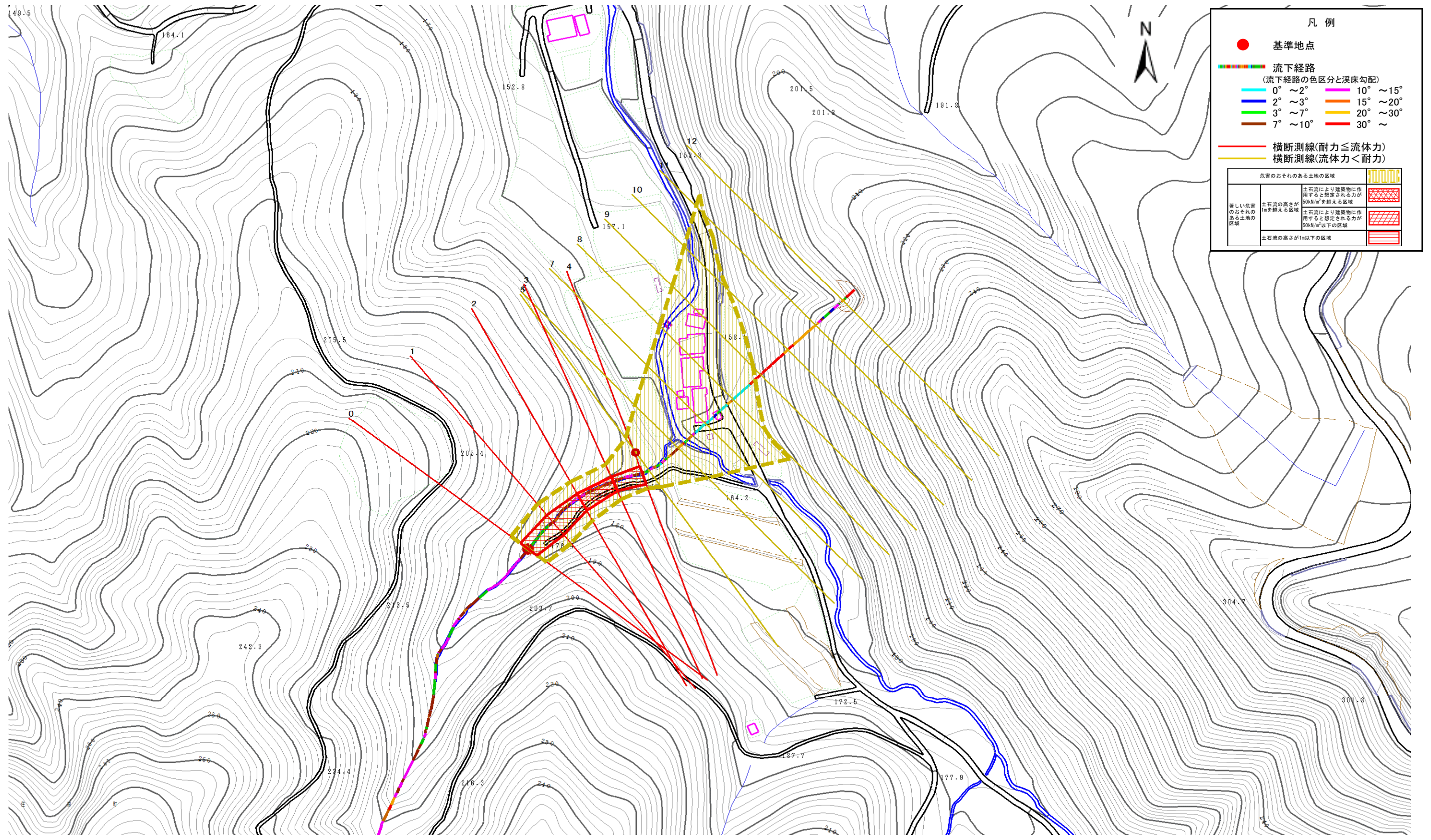
土石流区域調査

様式3-1 危害のおそれのある土地、著しい危害のおそれのある土地の設定図(全体図)

調査年度

平成28年度

溪流の位置
溪流番号
B157153
溪流名
城内の沢(2)
所在地
住田町世田米字城内



1/2,000



土石流区域調書

様式3-2 建築物に作用すると想定される衝撃に関する事項

調査年度 平成28年度

溪 流 の 位 置	溪流番号	溪流名		所在地
	B157153	城内の沢(2)		住田町世田米字城内

横断測線番号	土石流の高さh(m)	土石流の流体力Fd(kN/m ²)	建築物の耐力P2(kN/m ²)	横断測線番号	土石流の高さh(m)	土石流の流体力Fd(kN/m ²)	建築物の耐力P2(kN/m ²)
No.0	0.94	27.39	8.01				
No.1	0.81	21.75	9.09				
No.2	0.92	22.77	8.18				
No.3	1.05	27.62	7.33				
No.4	0.92	23.29	8.15				
No.5	0.55	11.77	12.53				
No.6	0.55	11.07	12.61				
No.7	0.55	10.77	12.66				
No.8	0.53	8.25	12.95				
No.9	0.55	4.95	12.62				
No.10	0.00	0.00	0.00				
No.11	0.00	0.00	0.00				
No.12	0.00	0.00	0.00				