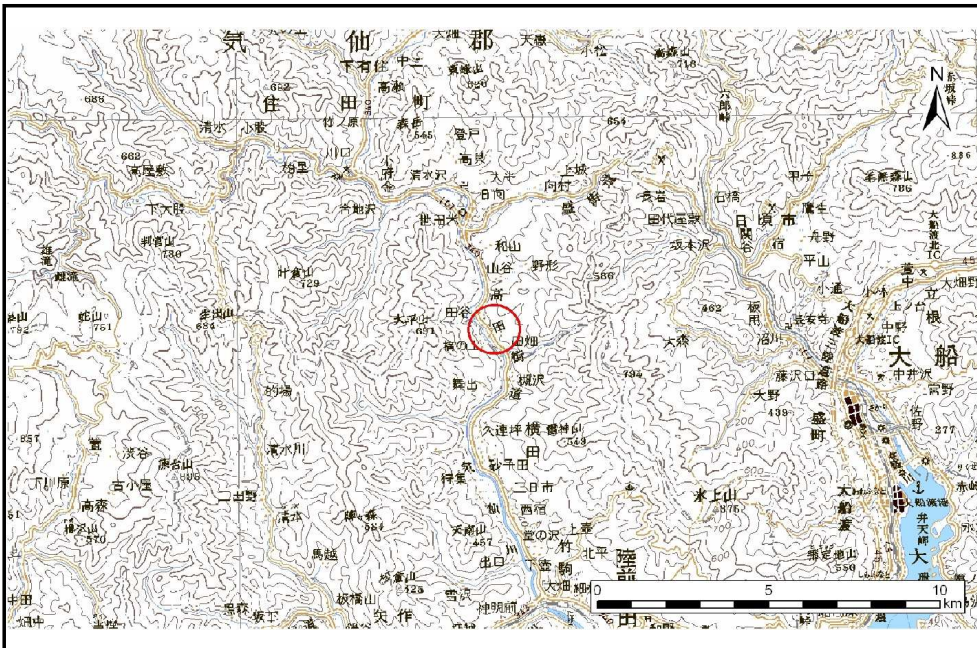


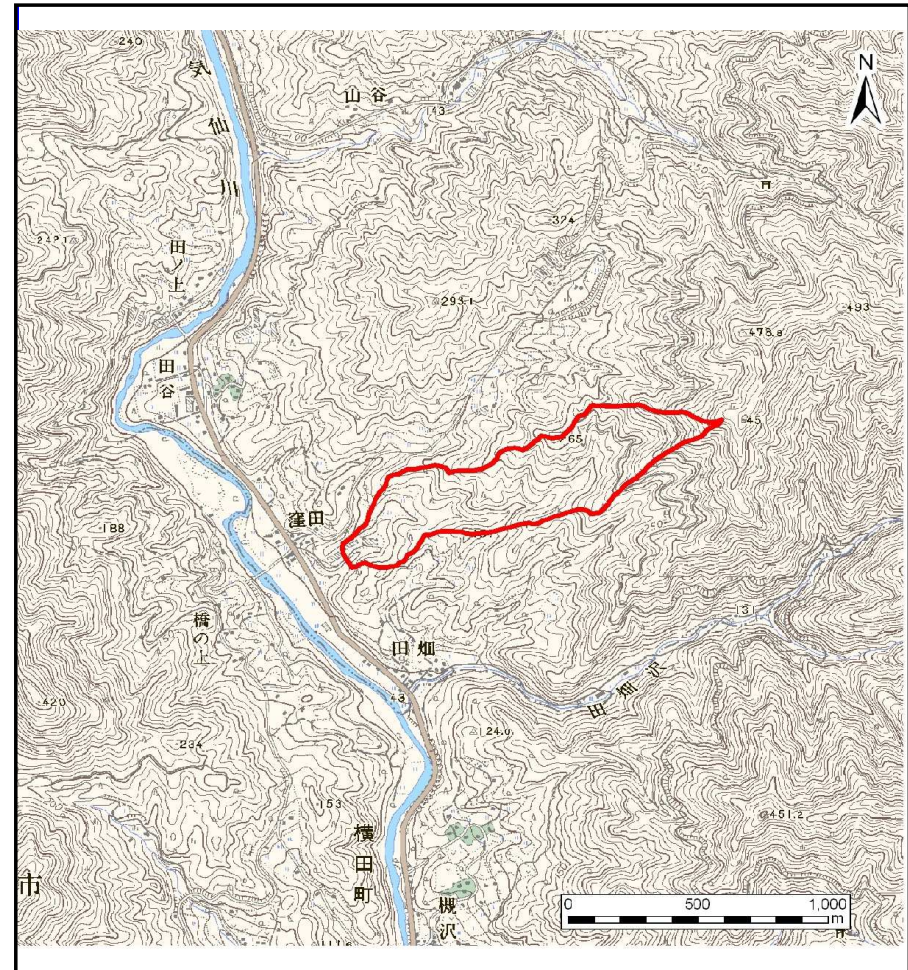
土砂災害防止に関する基礎調査(土石流)

表紙 位置位置図

自然現象の種類	土石流
溪流番号	B157141
水系名	気仙川水系
河川名	気仙川
溪流名	窪田の沢(2)
所在地	気仙郡住田町世田米字窪田
調査機関	沿岸広域振興局土木部大船渡土木センター



位置図(S=1:200,000)



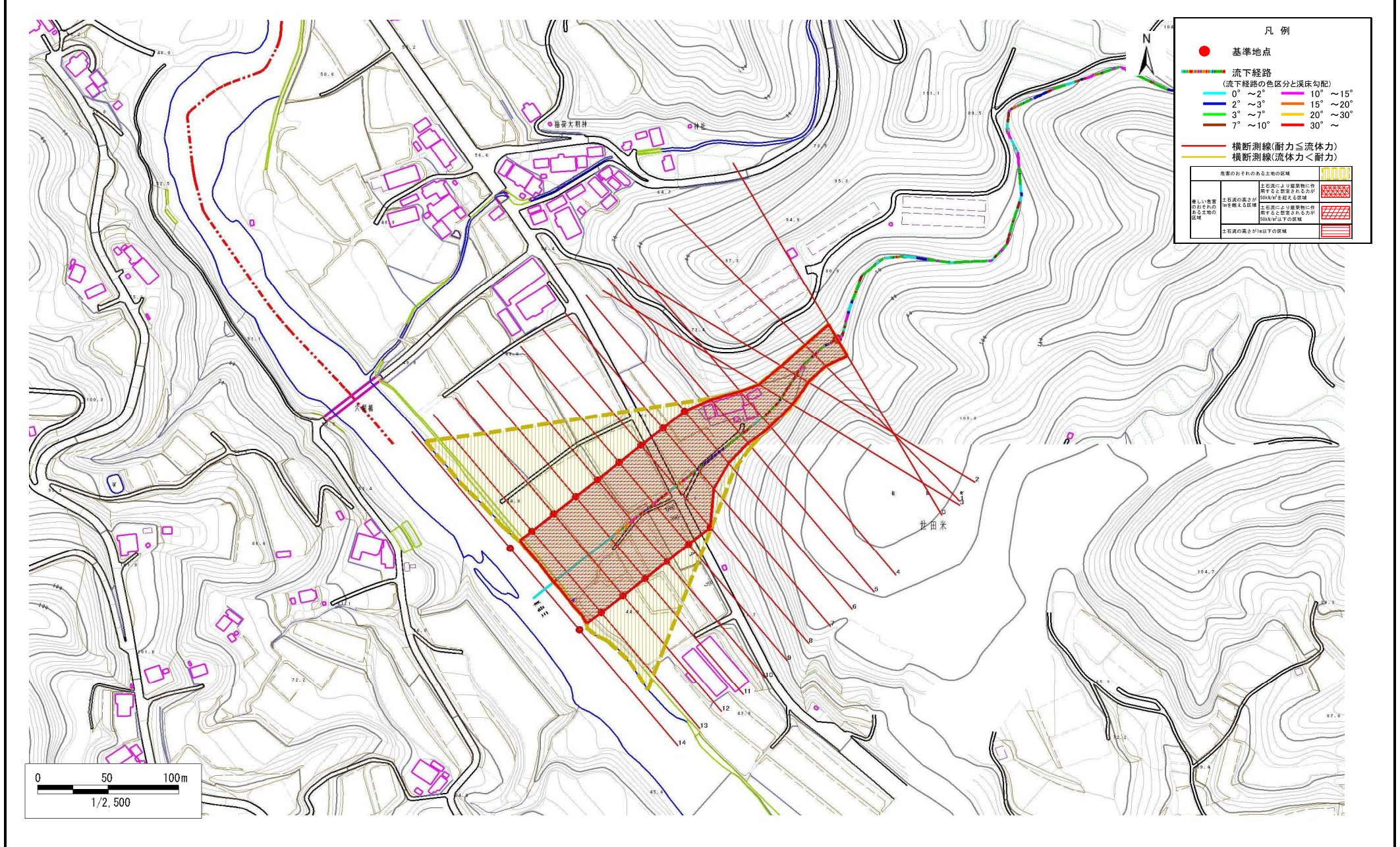
概況図(S=1:25,000)

土石流区域調査

様式3-1 危害のおそれのある土地、著しい危害のおそれのある土地の設定図(全体図)

調査年度 平成23年度

溪流の位置 溪流番号 B157141 溪流名 窪田の沢(2) 所在地 気仙郡住田町世田米字窪田



凡例

- 基準地点
- 流下経路 (流下経路の色区分と渓床勾配)
 - 0° ~ 2°
 - 2° ~ 3°
 - 3° ~ 7°
 - 7° ~ 10°
 - 10° ~ 15°
 - 15° ~ 20°
 - 20° ~ 30°
 - 30° ~
- 横断測線(耐力 ≤ 流体力)
- 横断測線(流体力 < 耐力)

危害のおそれのある土地の区域	
著しい危害のおそれのある土地の区域	土石流の高さが10m以上の区域
危害のおそれのある土地の区域	土石流の高さが10m以下の区域

