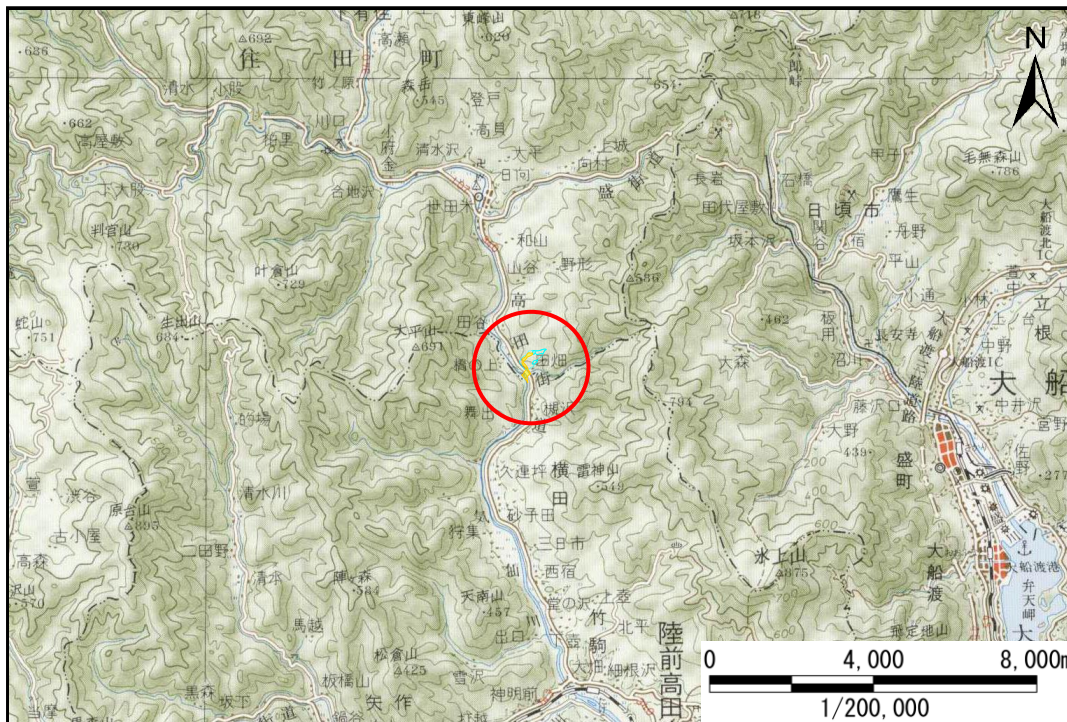


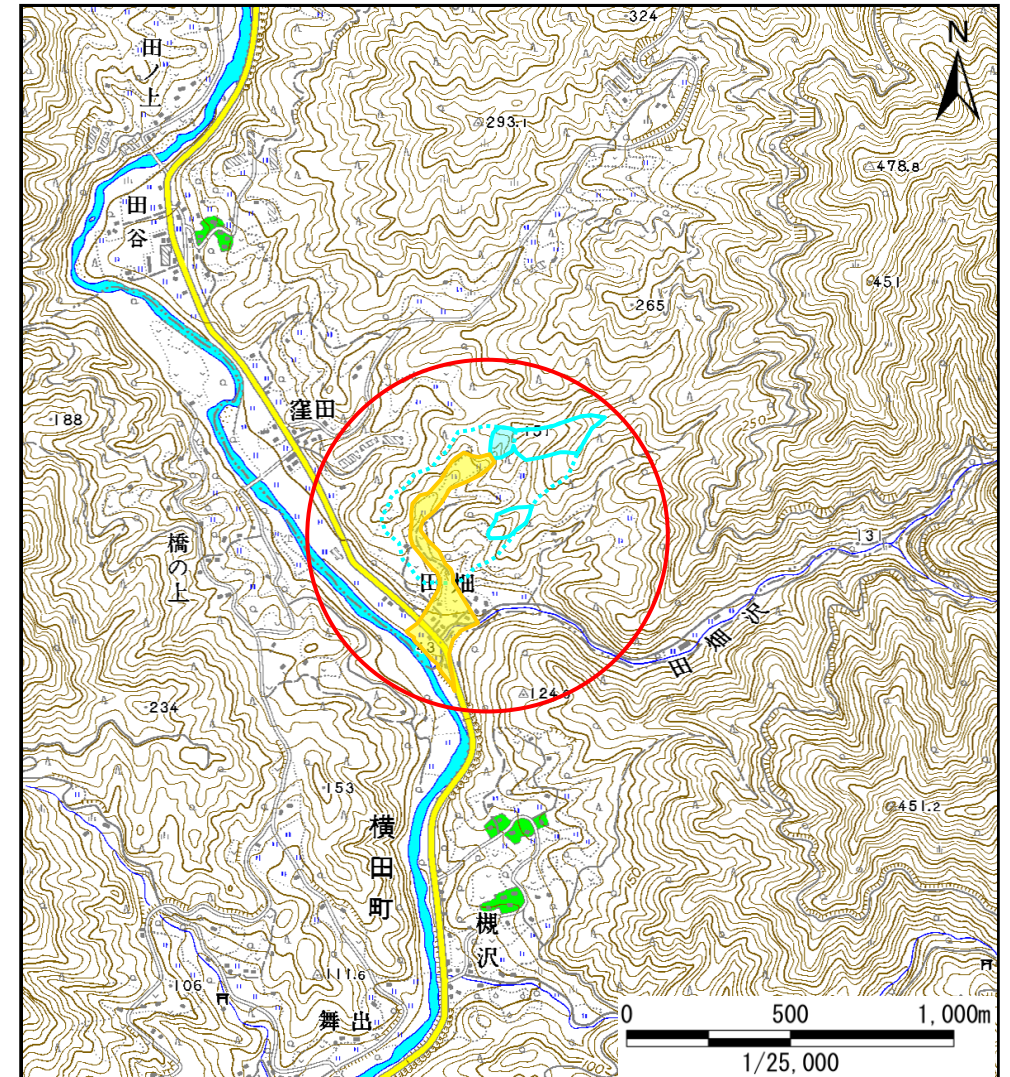
土砂災害防止に関する基礎調査(土石流)

表紙 位置,位置図

自然現象の種類	土石流
溪流番号	B157140-3
水系名	気仙川
河川名	田畑沢川
溪流名	田畑の沢(2)
所在地	気仙郡住田町世田米字田畑
調査機関	岩手県沿岸広域振興局土木部大船渡土木センター



位置図(S=1/200,000)



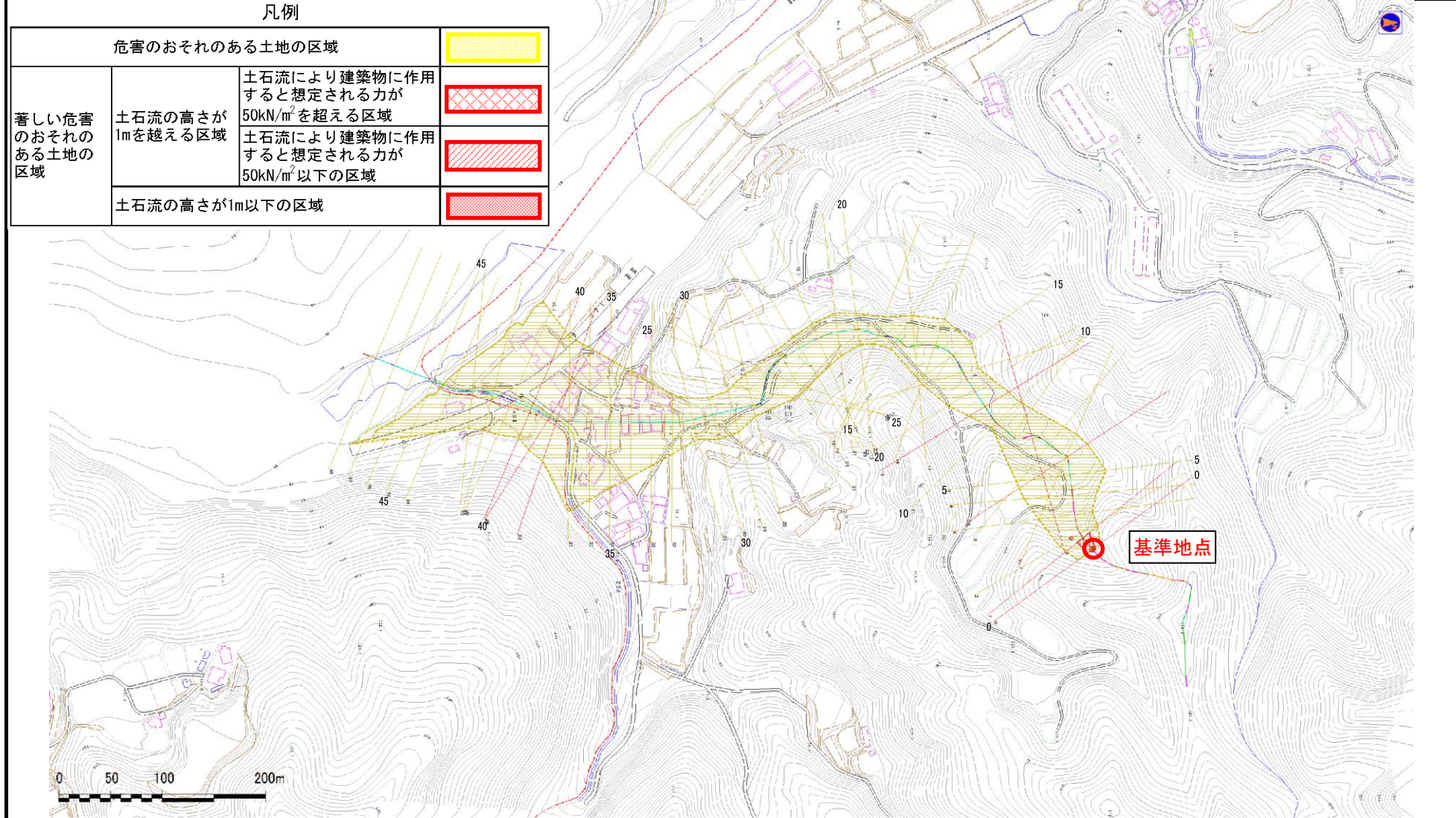
概況図(S=1/25,000)

土石流区域調査

様式3-1 危害のおそれのある土地、著しい危害のおそれのある土地の設定図

調査年度 平成24年度

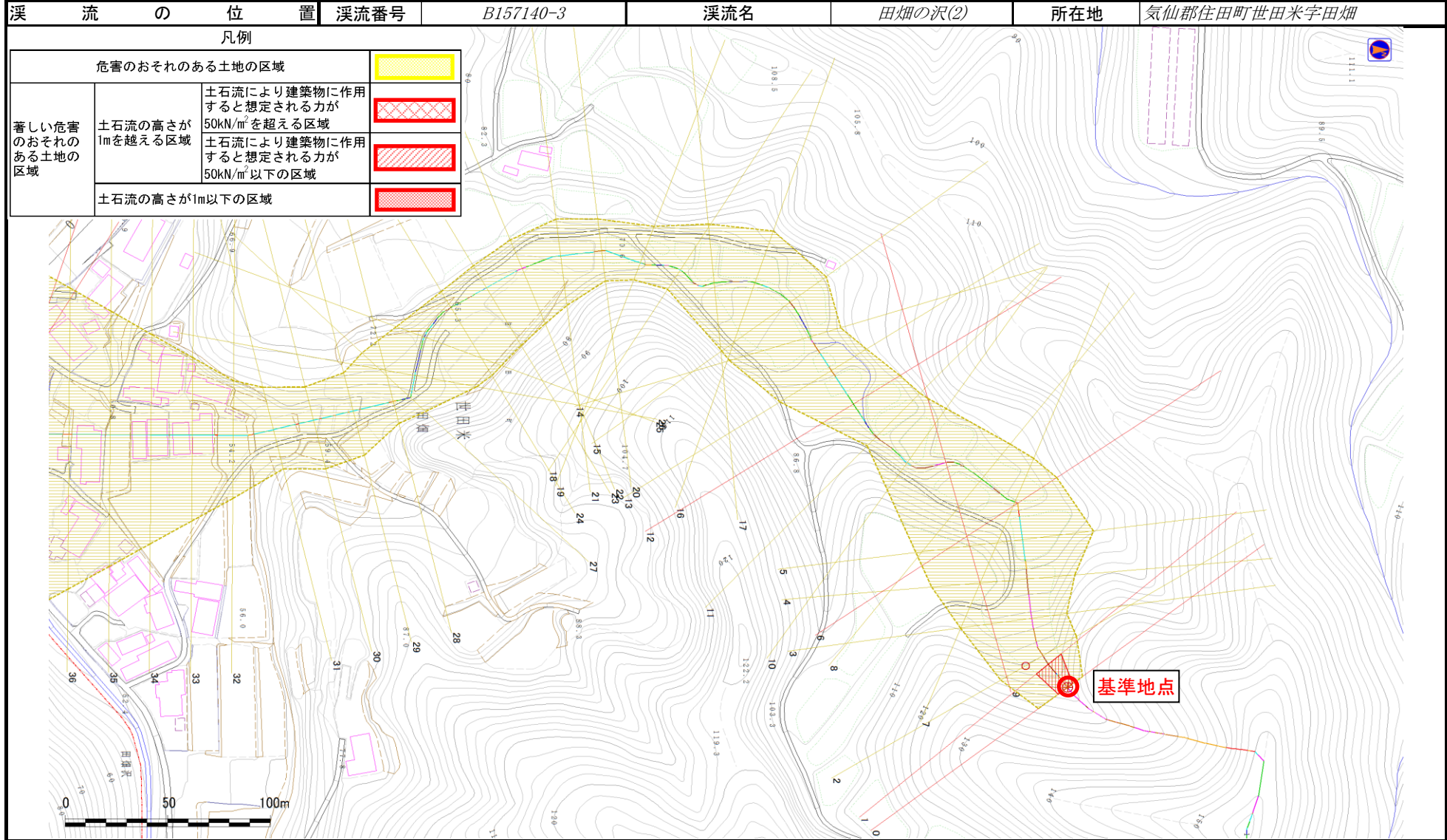
溪流の位置 溪流番号 B157140-3 溪流名 田畑の沢(2) 所在地 気仙郡住田町世田米字田畑



土石流区域調査書

様式3-1 危害のおそれのある土地、著しい危害のおそれのある土地の設定図

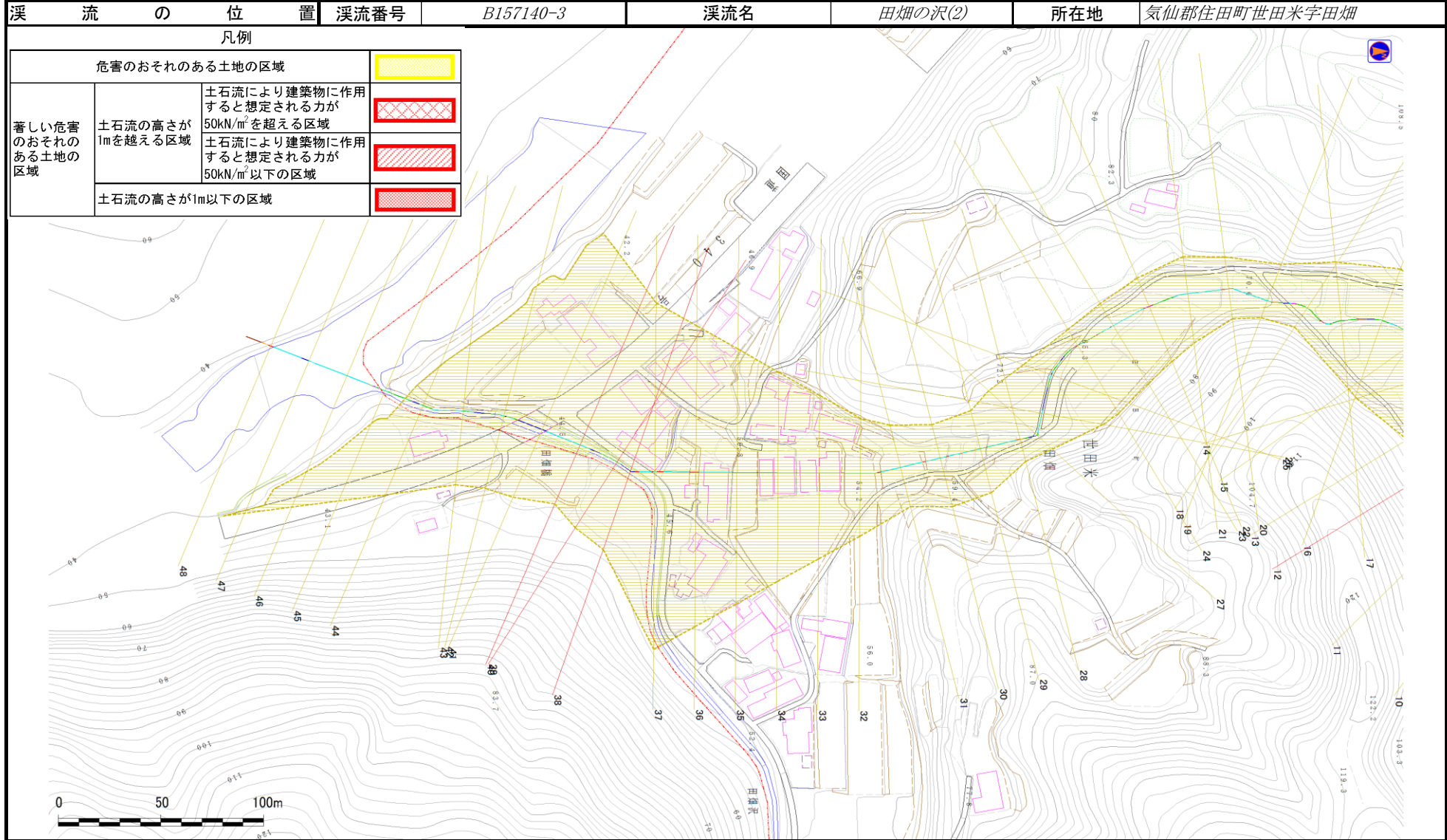
調査年度	平成24年度
------	--------



土石流区域調査

様式3-1 危害のおそれのある土地、著しい危害のおそれのある土地の設定図

調査年度 平成24年度



土石流区域調査

様式3-2 建築物に作用すると想定される衝撃に関する事項

調査年度	平成24年度
------	--------

渓流の位置	溪流番号	B157140-3	溪流名	田畑の沢(2)	所在地	気仙郡住田町世田米字田畑	
横断測線番号	土石流の高さh(m)	土石流の流体力Fd(kN/m ²)	建築物の耐力P2(kN/m ²)	横断測線番号	土石流の高さh(m)	土石流の流体力Fd(kN/m ²)	建築物の耐力P2(kN/m ²)
No.0	0.78	20.18	9.37	No.27	0.56	3.73	12.34
No.1	0.54	13.89	12.87	No.28	0.62	4.22	11.37
No.2	0.46	11.58	14.82	No.29	0.57	3.60	12.18
No.3	0.44	12.64	15.43	No.30	0.56	3.72	12.36
No.4	0.42	13.46	15.88	No.31	0.55	3.89	12.61
No.5	0.42	13.51	15.90	No.32	0.54	3.96	12.72
No.6	0.49	17.03	13.92	No.33	0.54	4.10	12.91
No.7	0.42	13.96	16.14	No.34	0.54	4.06	12.86
No.8	0.44	12.47	15.33	No.35	0.54	4.05	12.84
No.9	0.87	26.76	8.57	No.36	0.53	4.20	13.05
No.10	0.47	11.14	14.56	No.37	0.50	4.60	13.60
No.11	0.48	10.31	14.36	No.38	0.96	12.22	7.90
No.12	0.60	12.16	11.70	No.39	0.95	11.72	7.97
No.13	0.48	8.16	14.25	No.40	0.89	10.46	8.38
No.14	0.48	7.43	14.35	No.41	0.80	8.32	9.16
No.15	0.47	6.57	14.42	No.42	0.84	8.27	8.82
No.16	0.47	6.16	14.42	No.43	0.76	6.69	9.53
No.17	0.48	5.22	14.32	No.44	0.77	6.09	9.43
No.18	0.48	5.24	14.35	No.45	0.54	4.03	12.81
No.19	0.48	4.94	14.26	No.46	0.54	3.97	12.72
No.20	0.49	4.38	14.07	No.47	0.57	3.61	12.20
No.21	0.49	4.24	14.01	No.48	0.63	2.61	11.22
No.22	0.49	4.24	14.02				
No.23	0.56	4.88	12.31				
No.24	0.55	4.03	12.58				
No.25	0.74	5.94	9.80				
No.26	0.56	3.87	12.44				