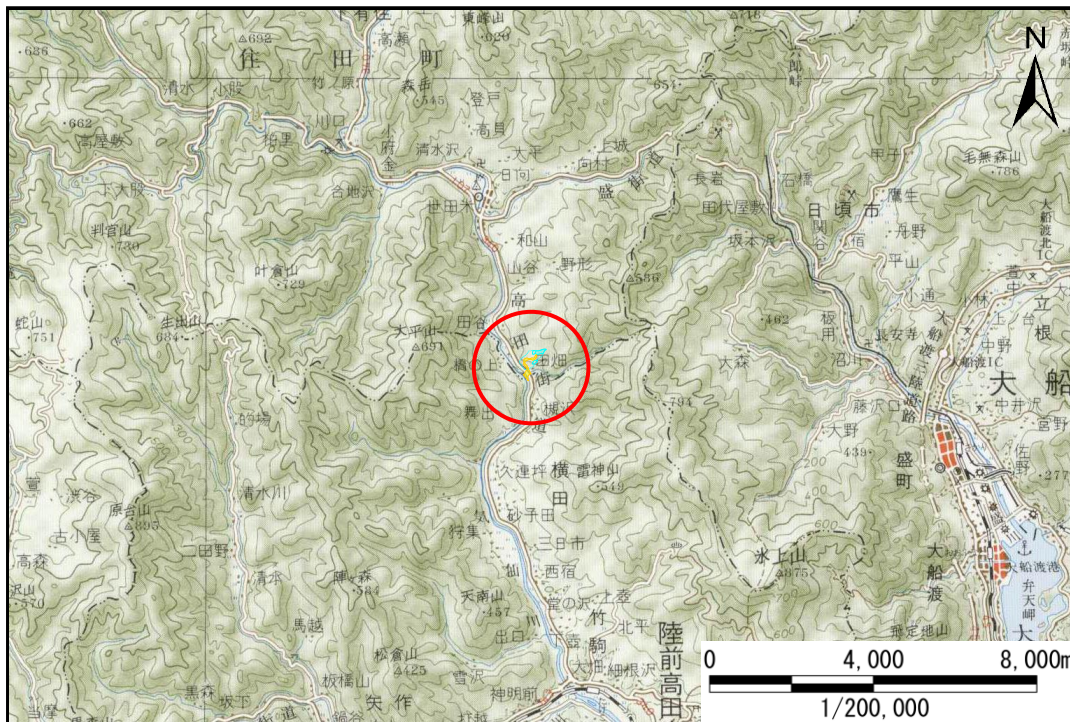


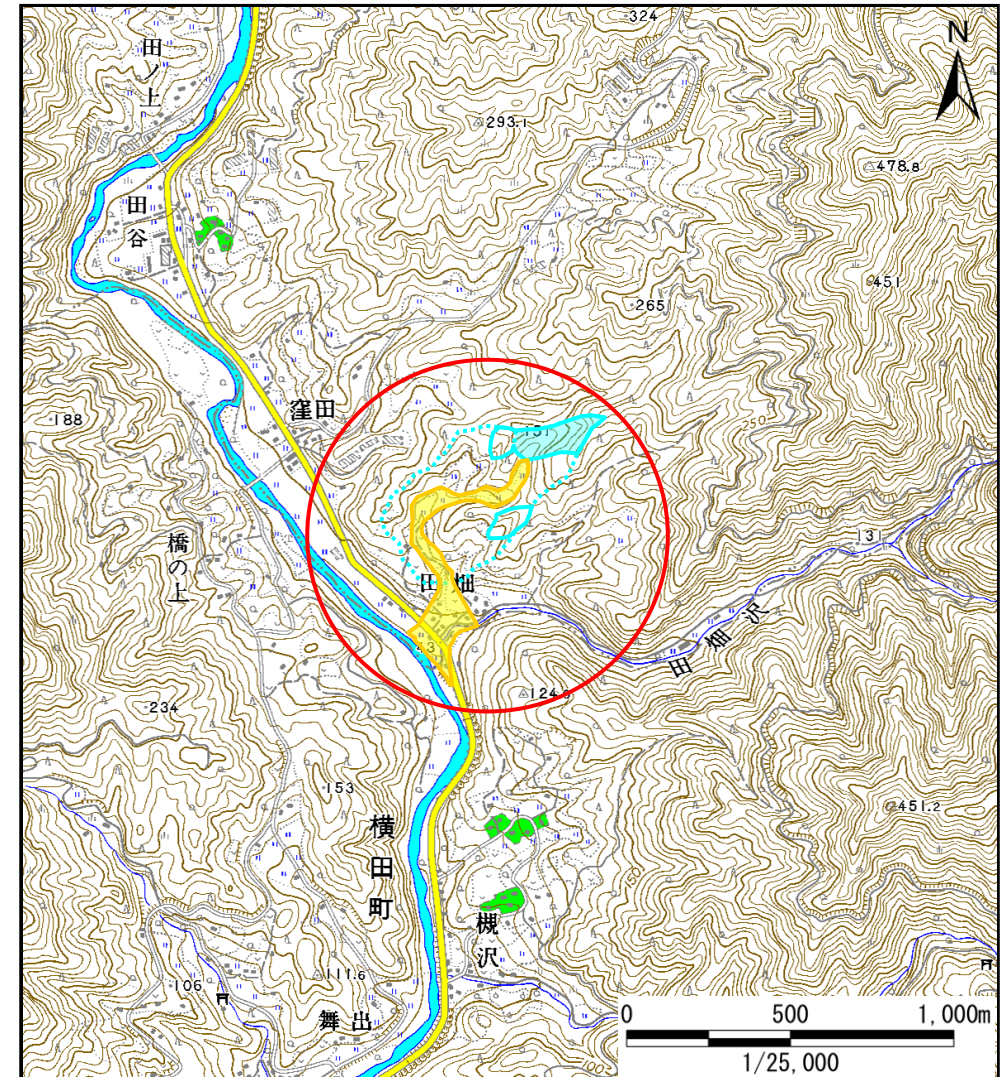
土砂災害防止に関する基礎調査(土石流)

表紙 位置,位置図

自然現象の種類	土石流
溪流番号	B157140-2
水系名	気仙川
河川名	田畑沢川
溪流名	田畑の沢(2)
所在地	気仙郡住田町世田米字田畑
調査機関	岩手県沿岸広域振興局土木部大船渡土木センター



位置図(S=1/200,000)



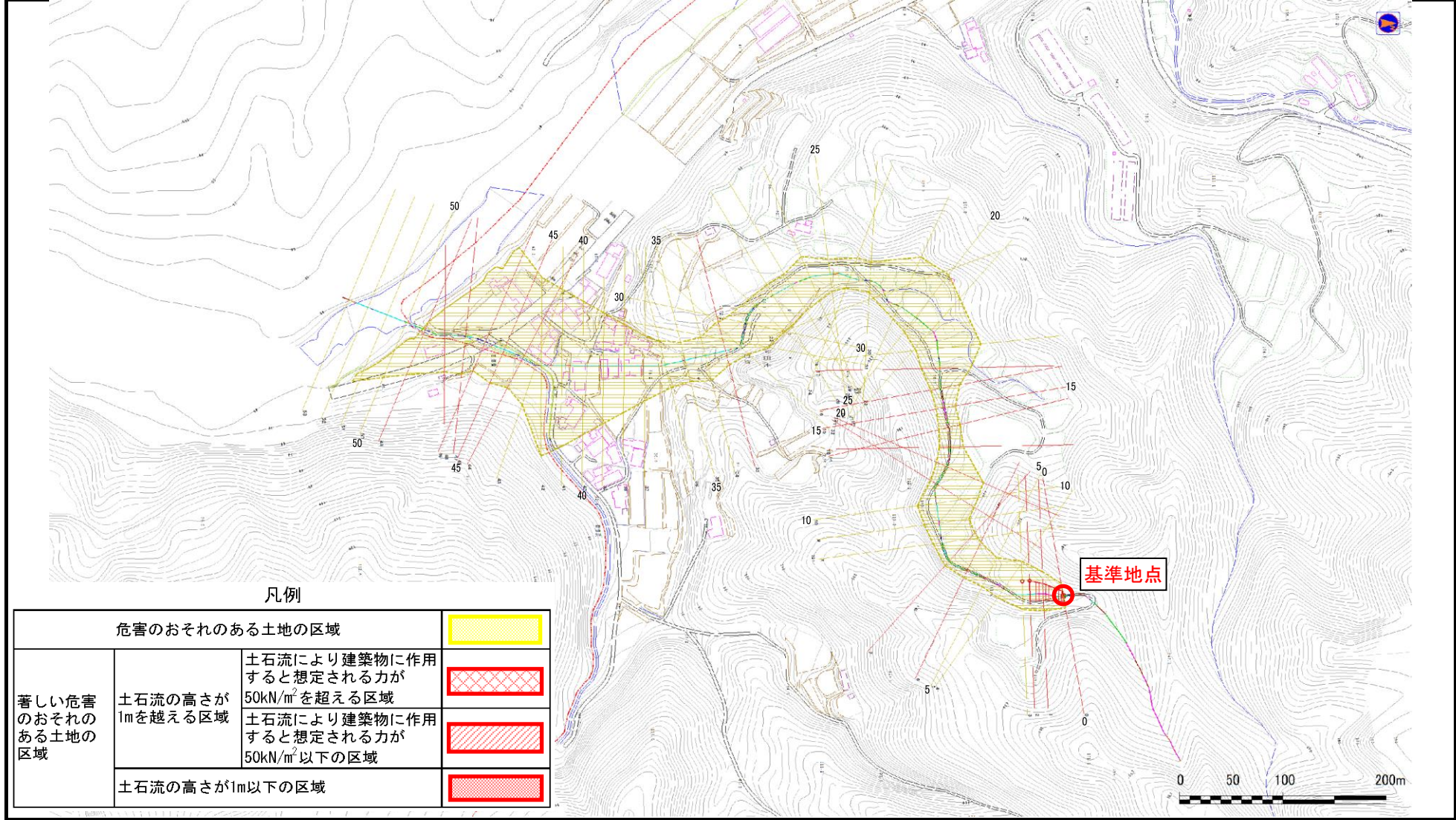
概況図(S=1/25,000)

土石流区域調査

様式3-1 危害のおそれのある土地、著しい危害のおそれのある土地の設定図

調査年度	平成24年度
------	--------

溪流の位置	溪流番号	B157140-2	溪流名	田畑の沢(2)	所在地	気仙郡住田町世田米字田畑
-------	------	-----------	-----	---------	-----	--------------

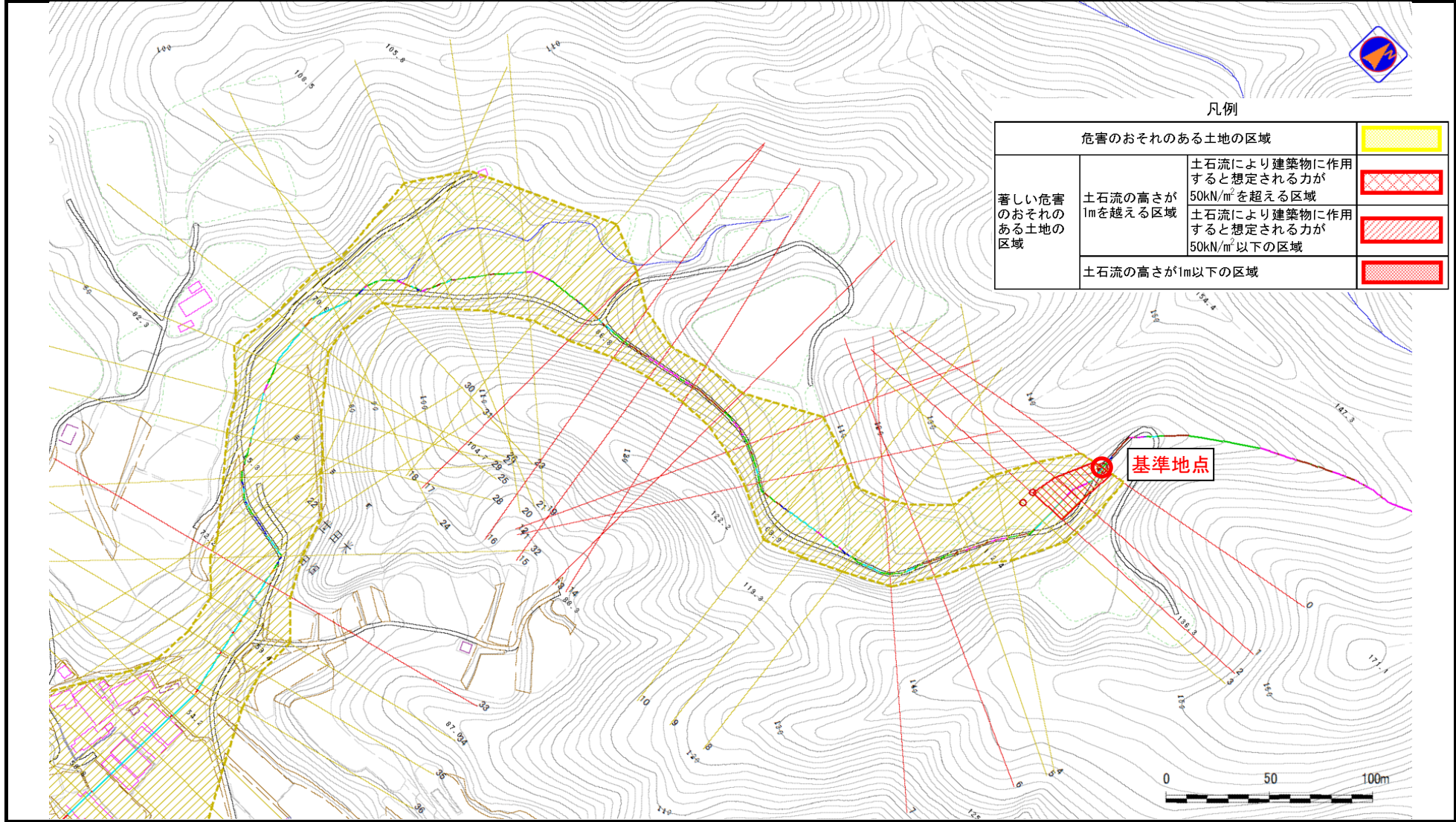


土石流区域調査

様式3-1 危害のおそれのある土地、著しい危害のおそれのある土地の設定図

調査年度 平成24年度

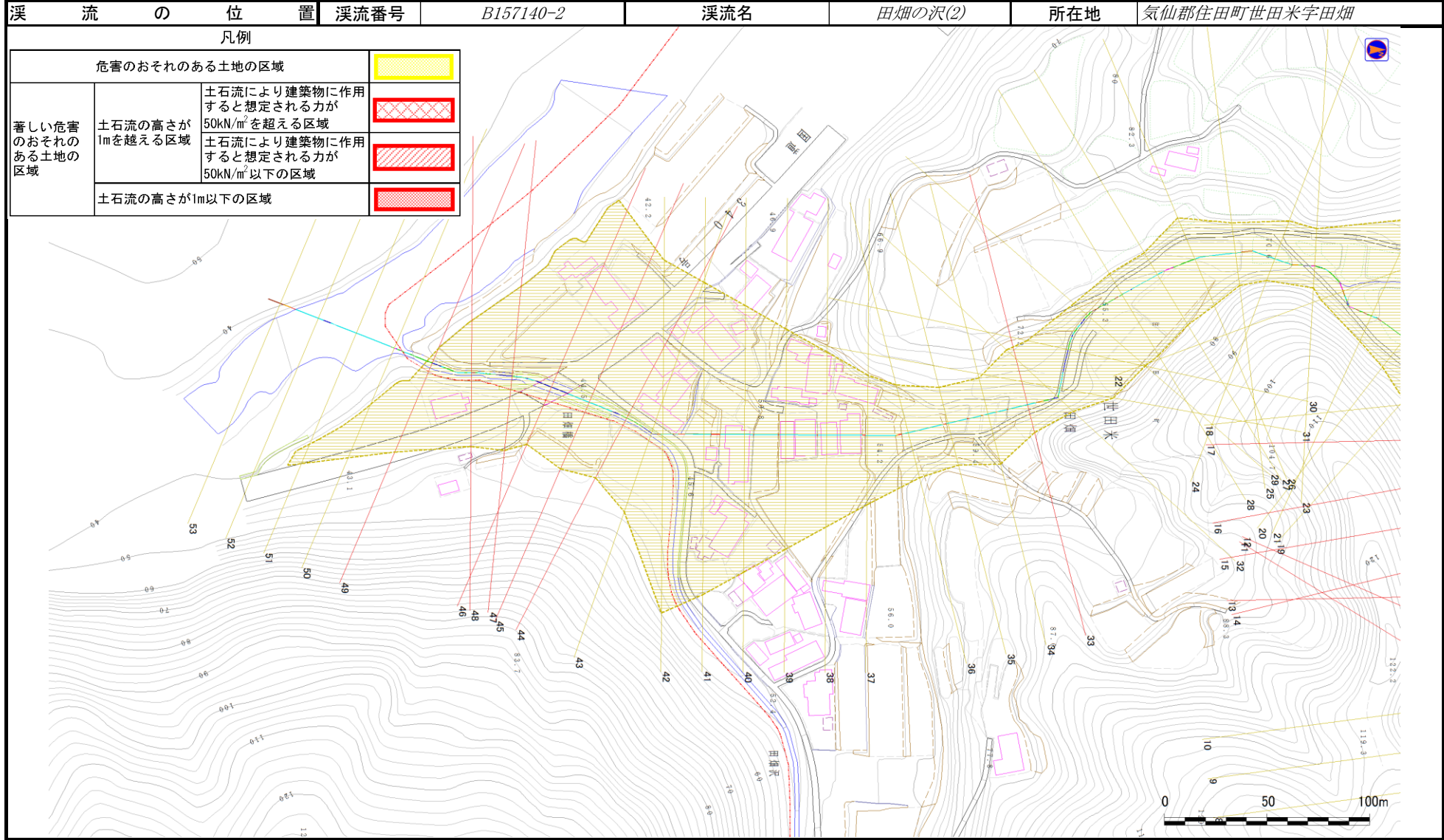
溪流の位置 溪流番号 B157140-2 溪流名 田畑の沢(2) 所在地 気仙郡住田町世田米字田畑



土石流区域調査書

様式3-1 危害のおそれのある土地、著しい危害のおそれのある土地の設定図

調査年度 平成24年度



土石流区域調査

様式3-2 建築物に作用すると想定される衝撃に関する事項

調査年度 平成24年度

渓流の位置	渓流番号	B157140-2	渓流名	田畑の沢(2)	所在地	気仙郡住田町世田米字田畑	
横断測線番号	土石流の高さh(m)	土石流の流体力Fd(kN/m ²)	建築物の耐力P2(kN/m ²)	横断測線番号	土石流の高さh(m)	土石流の流体力Fd(kN/m ²)	建築物の耐力P2(kN/m ²)
No.0	1.12	31.60	6.99	No.27	0.63	7.30	11.15
No.1	0.80	17.98	9.12	No.28	0.66	6.67	10.80
No.2	0.60	11.71	11.62	No.29	0.66	6.16	10.69
No.3	0.61	11.04	11.59	No.30	0.79	7.52	9.20
No.4	0.60	9.52	11.69	No.31	0.69	5.64	10.35
No.5	0.60	9.56	11.72	No.32	0.69	5.49	10.30
No.6	1.19	23.39	6.72	No.33	1.01	8.62	7.60
No.7	0.89	14.23	8.38	No.34	0.81	5.76	9.08
No.8	0.63	8.36	11.24	No.35	0.84	6.36	8.75
No.9	0.63	7.69	11.20	No.36	0.72	4.96	10.01
No.10	0.64	6.90	11.10	No.37	0.69	5.40	10.37
No.11	0.92	11.19	8.17	No.38	0.69	5.45	10.41
No.12	0.85	9.71	8.67	No.39	0.68	5.52	10.47
No.13	1.01	13.13	7.60	No.40	0.67	5.68	10.60
No.14	1.12	16.20	7.00	No.41	0.65	6.14	10.96
No.15	1.17	17.04	6.80	No.42	0.64	6.23	11.03
No.16	1.01	14.24	7.58	No.43	0.61	6.78	11.45
No.17	0.75	9.79	9.67	No.44	1.30	17.57	6.28
No.18	0.61	7.98	11.59	No.45	1.26	16.25	6.45
No.19	0.59	8.45	11.88	No.46	1.21	14.66	6.62
No.20	0.58	8.64	12.00	No.47	1.15	12.74	6.87
No.21	0.58	8.62	11.99	No.48	1.11	11.35	7.04
No.22	0.57	8.88	12.15	No.49	1.04	9.26	7.41
No.23	0.58	8.77	12.08	No.50	0.67	5.64	10.57
No.24	0.59	8.37	11.83	No.51	0.71	5.09	10.11
No.25	0.71	9.84	10.16	No.52	0.75	4.25	9.65
No.26	0.63	7.38	11.20	No.53	0.90	2.51	8.30