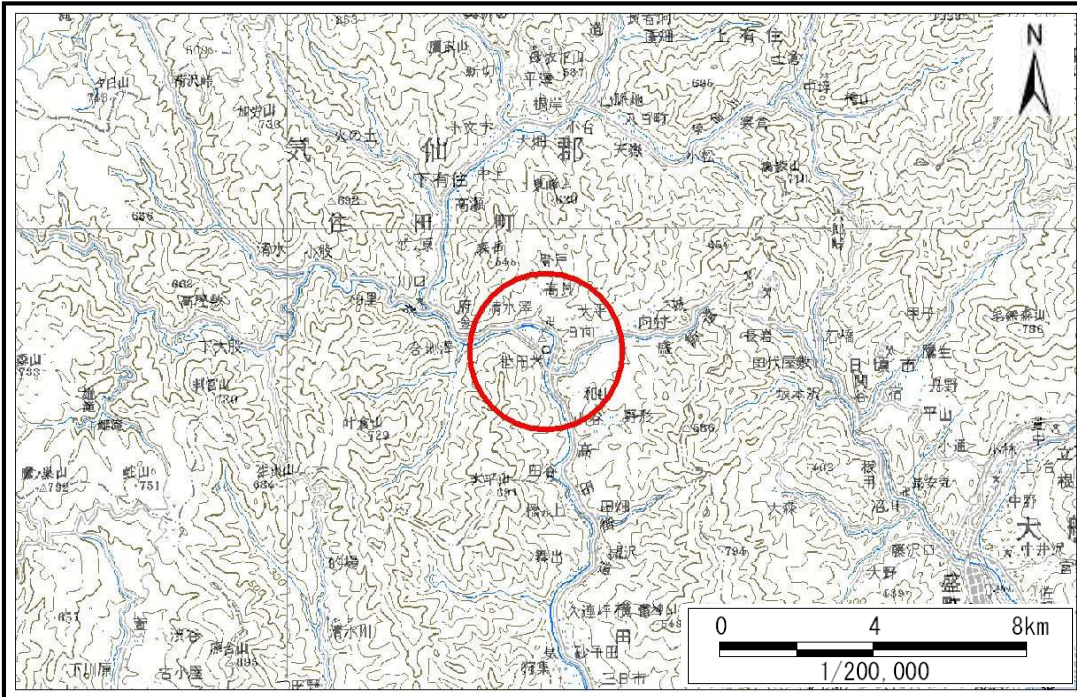


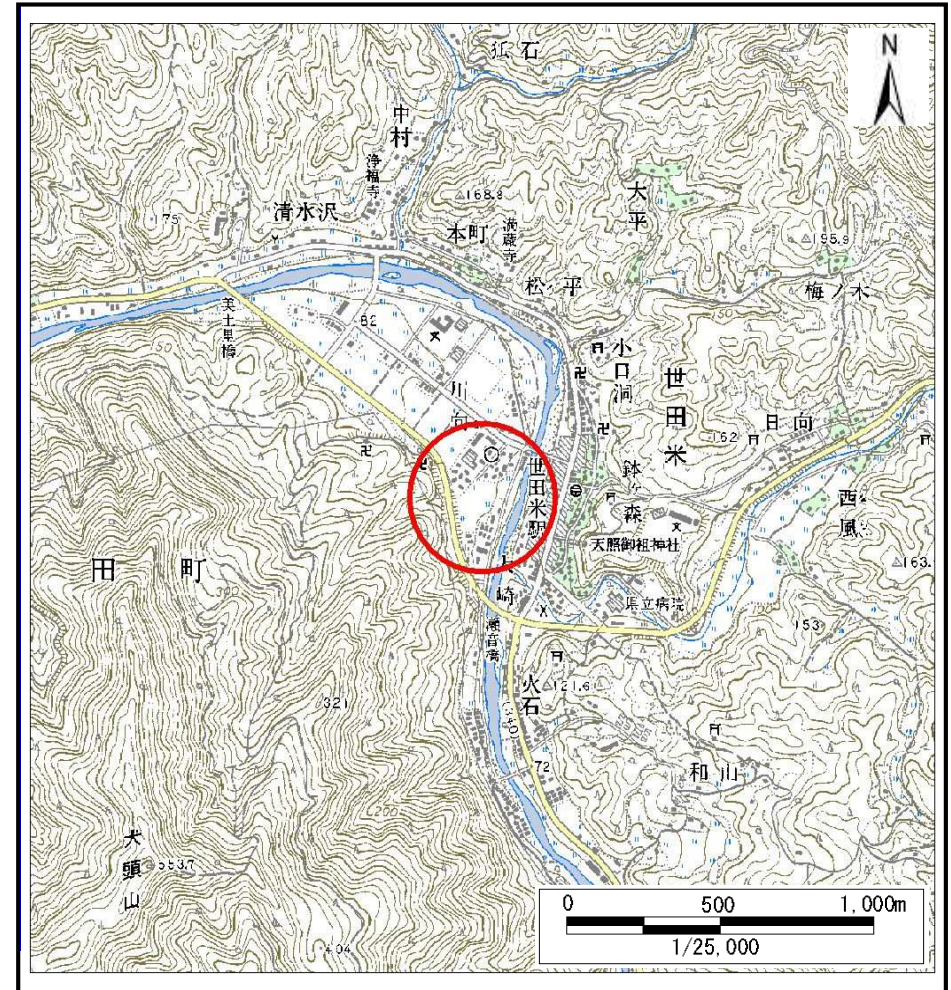
土砂災害防止に関する基礎調査(土石流)

表紙 位置,位置図

自然現象の種類	土石流
溪流番号	B157128
水系名	気仙川
河川名	気仙川
溪流名	川向の沢(4)
所在	住田町世田米字川向
調査機関	沿岸広域振興局土木部大船渡土木センター



位置図(S=1:200,000)



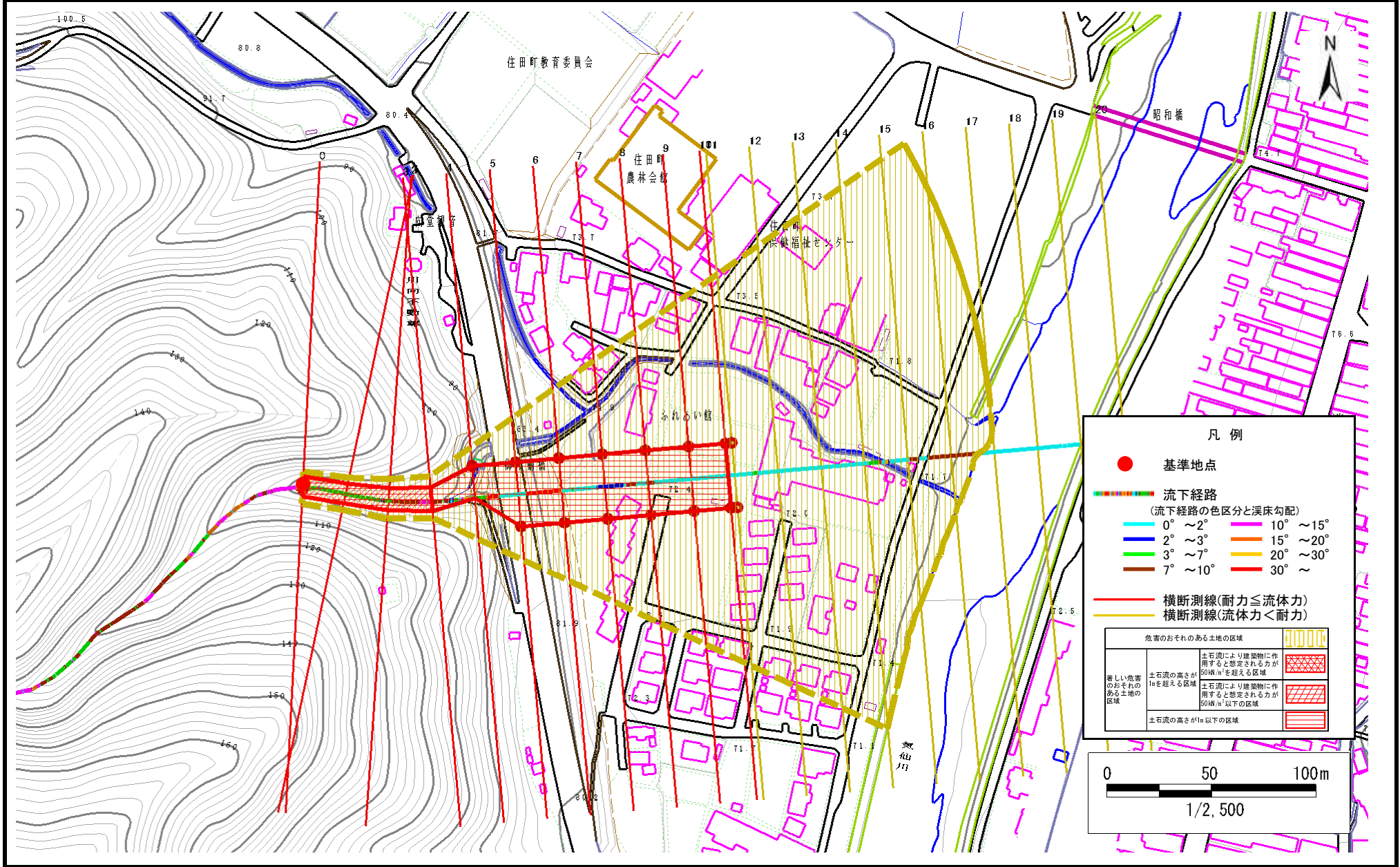
概況図(S=1:25,000)

土石流区域調査書

様式3-1 危害のおそれのある土地、著しい危害のおそれのある土地の設定図

調査年度 平成22年度

溪流の位置	溪流番号	溪流名	川向の沢(4)	所在地	住田町世田米字川向
-------	------	-----	---------	-----	-----------



凡例

- 基準地点
- 流下経路 (流下経路の色区分と溪床勾配)
 - 0° ~ 2°
 - 2° ~ 3°
 - 3° ~ 7°
 - 7° ~ 10°
 - 10° ~ 15°
 - 15° ~ 20°
 - 20° ~ 30°
 - 30° ~
- 横断測線(耐力 \leq 流体力)
- 横断測線(流体力<耐力)

危害のおそれのある土地の区域	
著しい危害のおそれのある土地の区域	土石流により建築物に作用すると想定される力が50kN/m ² を超える区域
危害のおそれのある土地の区域	土石流により建築物に作用すると想定される力が50kN/m ² 以下の区域
	土石流の高さが1m以下の区域

0 50 100m
1/2,500

土石流区域調書

様式3-2 建築物に作用すると想定される衝撃に関する事項

調査年度	平成22年度
------	--------

渓流の位置	溪流番号	B157128	溪流名	川向の沢(4)	所在地	住田町世田米字川向
-------	------	---------	-----	---------	-----	-----------

横断測線番号	土石流の高さh(m)	土石流の流体力Fd(kN/m ²)	建築物の耐力P2(kN/m2)	横断測線番号	土石流の高さh(m)	土石流の流体力Fd(kN/m ²)	建築物の耐力P2(kN/m2)
No.0	1.39	42.87	6.02				
No.1	1.36	39.07	6.10				
No.2	1.26	32.47	6.44				
No.3	1.21	31.07	6.62				
No.4	0.65	12.14	10.91				
No.5	0.62	13.40	11.39				
No.6	0.59	14.91	11.94				
No.7	0.60	14.34	11.73				
No.8	0.61	13.55	11.45				
No.9	0.64	12.52	11.06				
No.10	0.64	11.01	10.99				
No.11	0.64	10.47	11.01				
No.12	0.64	9.61	11.03				
No.13	0.64	8.75	11.02				
No.14	0.65	7.46	10.92				
No.15	0.64	7.73	11.09				
No.16	0.69	5.12	10.36				
No.17	0.88	2.37	8.42				
No.18	0.91	2.21	8.23				
No.19	0.91	2.20	8.22				
No.20	0.00	0.00	0.00				