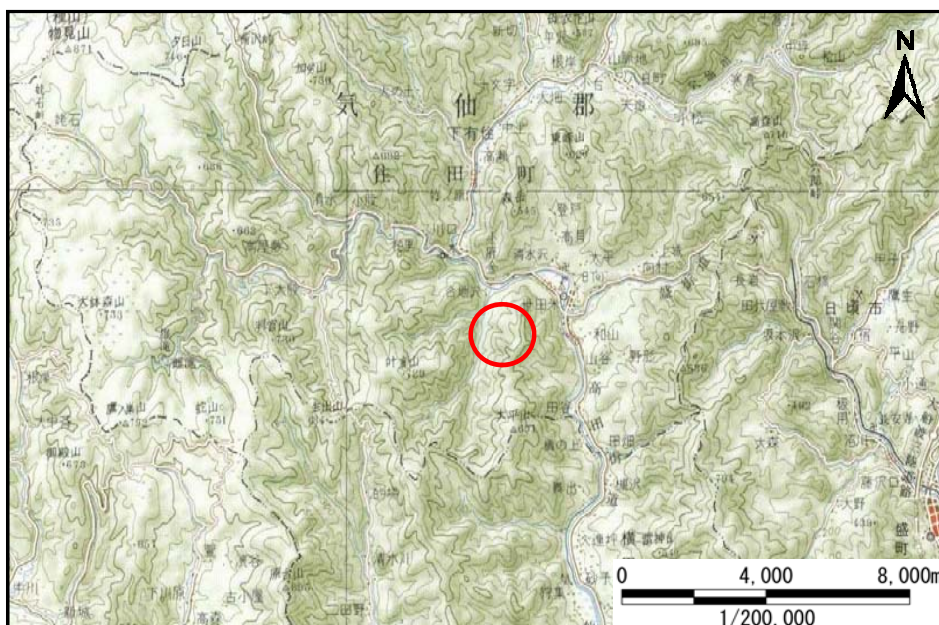


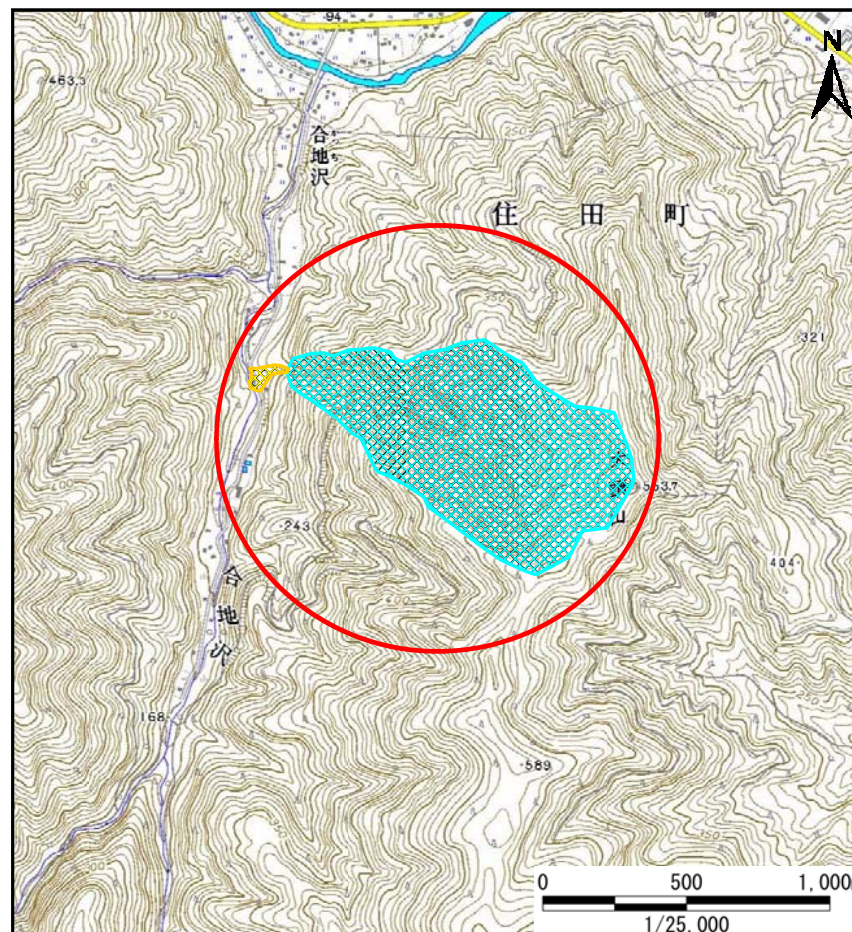
## 土砂災害防止に関する基礎調査(土石流)

表紙 位置,位置図

自然現象の種類	土石流
溪流番号	B157126
水系名	気仙川
河川名	気仙川
溪流名	合地沢(4)
所在地	岩手県気仙郡住田町世田米字合地沢
調査機関	沿岸広域振興局土木部大船渡土木センター



位置図(S=1/200,000)



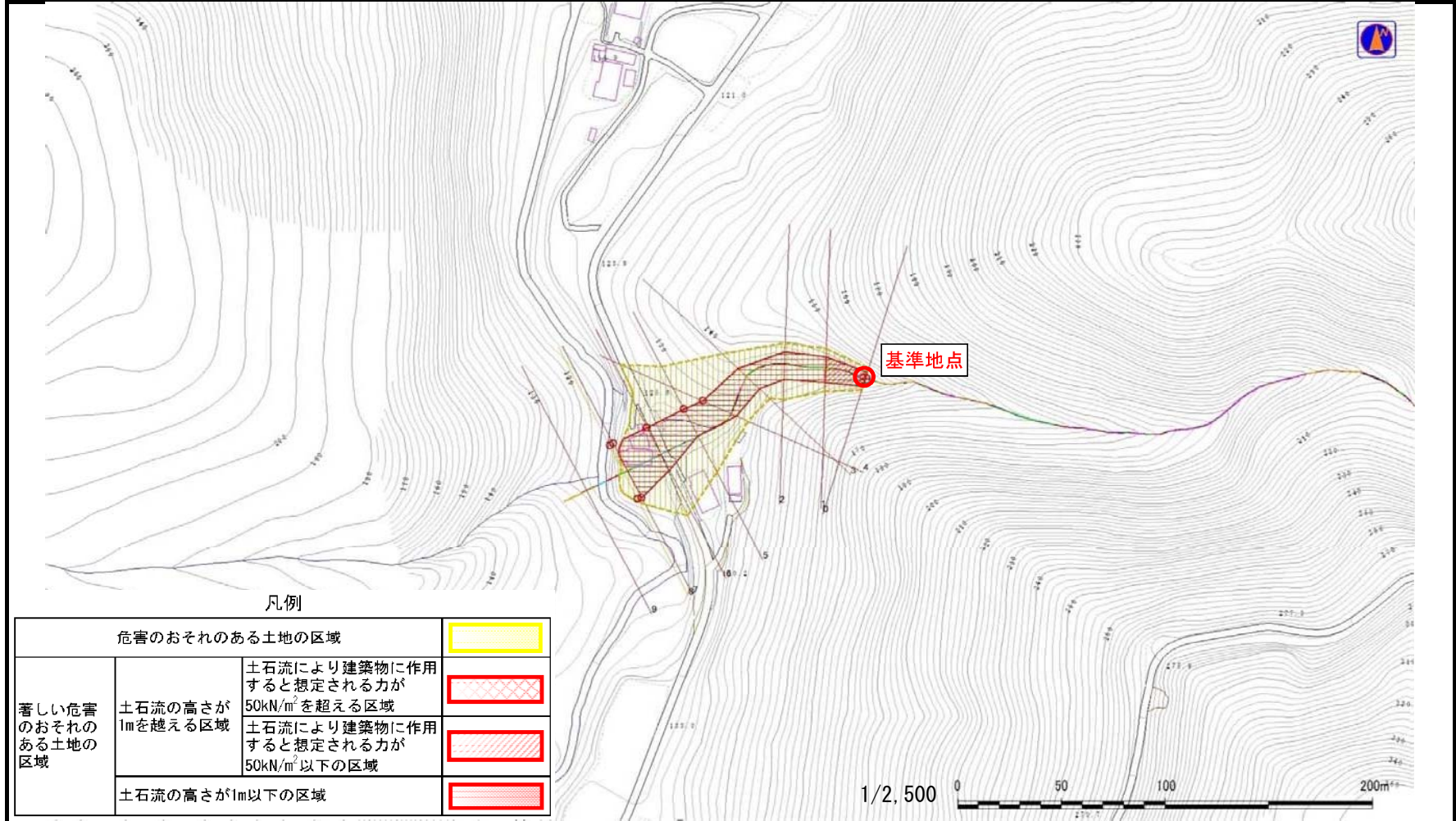
概況図(S=1/25,000)

# 土石流区域調査

様式3-1 危害のおそれのある土地、著しい危害のおそれのある土地の設定図

調査年度	平成27年度
所在地	岩手県気仙郡住田町世田米宇合地沢

溪流の位置	溪流番号	B157126	溪流名	合地沢(4)	所在地	
-------	------	---------	-----	--------	-----	--



凡例

危害のおそれのある土地の区域		
著しい危害のおそれのある土地の区域	土石流の高さが1mを超える区域	土石流により建築物に作用すると想定される力が50kN/m <sup>2</sup> を超える区域 
		土石流により建築物に作用すると想定される力が50kN/m <sup>2</sup> 以下の区域 
	土石流の高さが1m以下の区域	

土石流区域調査書

様式3-2 建築物に作用すると想定される衝撃に関する事項

調査年度	平成27年度
所在地	岩手県気仙郡住田町世田米字合地沢

溪流の位置	溪流番号	B157126	溪流名	合地沢(4)	所在地	岩手県気仙郡住田町世田米字合地沢	
-------	------	---------	-----	--------	-----	------------------	--

横断測線番号	土石流の高さh(m)	土石流の流体力Fd(kN/m <sup>2</sup> )	建築物の耐力P2(kN/m <sup>2</sup> )	横断測線番号	土石流の高さh(m)	土石流の流体力Fd(kN/m <sup>2</sup> )	建築物の耐力P2(kN/m <sup>2</sup> )
No.0	1.58	69.32	5.54				
No.1	1.09	40.71	7.14				
No.2	1.00	33.88	7.64				
No.3	0.93	28.90	8.08				
No.4	0.60	16.07	11.73				
No.5	0.57	14.01	12.13				
No.6	0.56	12.76	12.37				
No.7	0.56	12.47	12.43				
No.8	0.56	12.23	12.47				
No.9	0.62	14.01	11.39				