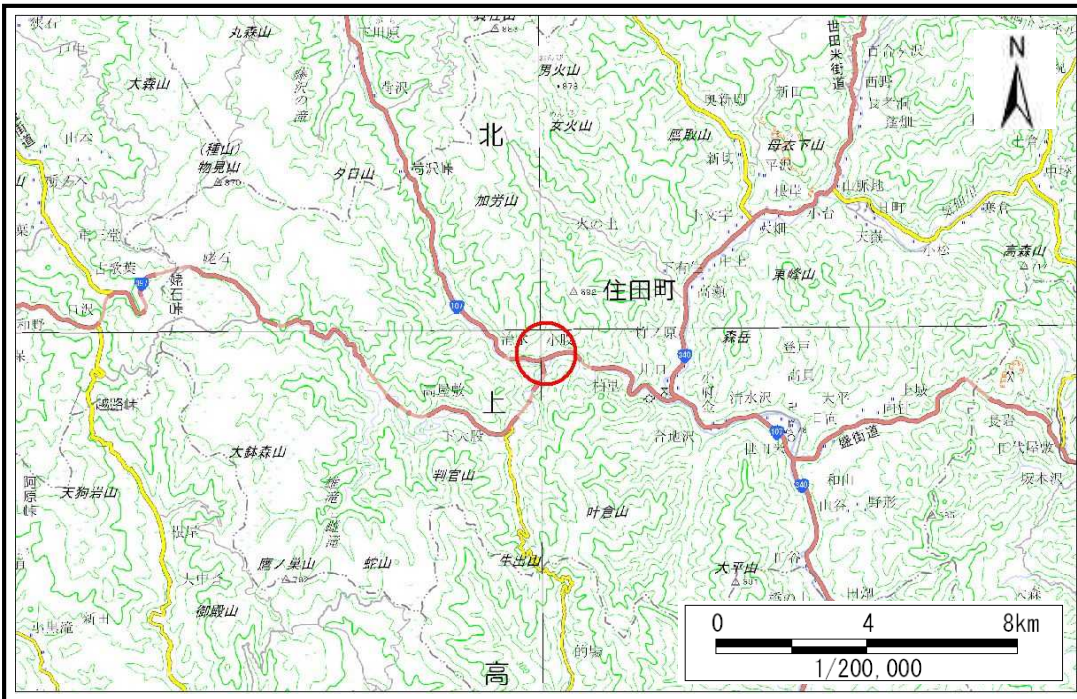


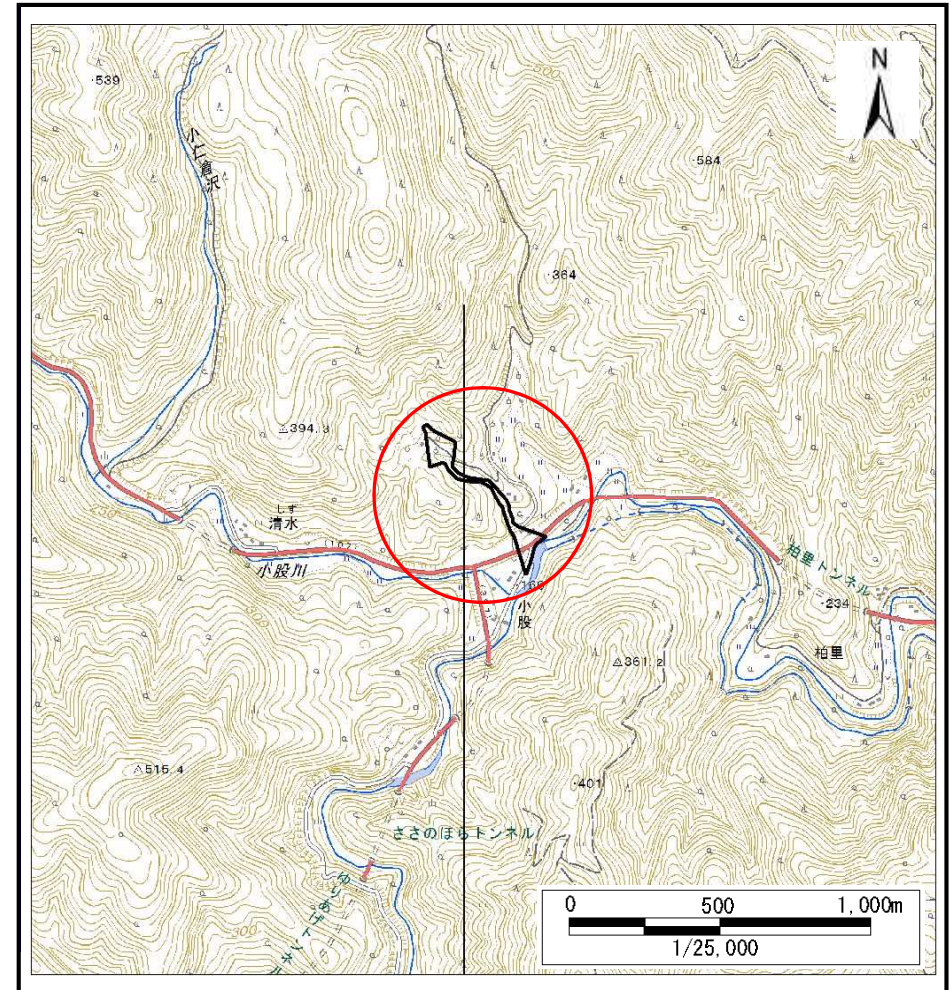
土砂災害防止に関する基礎調査(土石流)

表紙 概況、位置図

自然現象の種類	土石流
溪流番号	B157123
水系名	気仙川
河川名	大股川
溪流名	小股の沢(3)
所在地	住田町世田米字小股
調査機関	岩手県沿岸広域振興局土木部大船渡土木センター



概況図(S=1:200,000)



位置図(S=1:25,000)

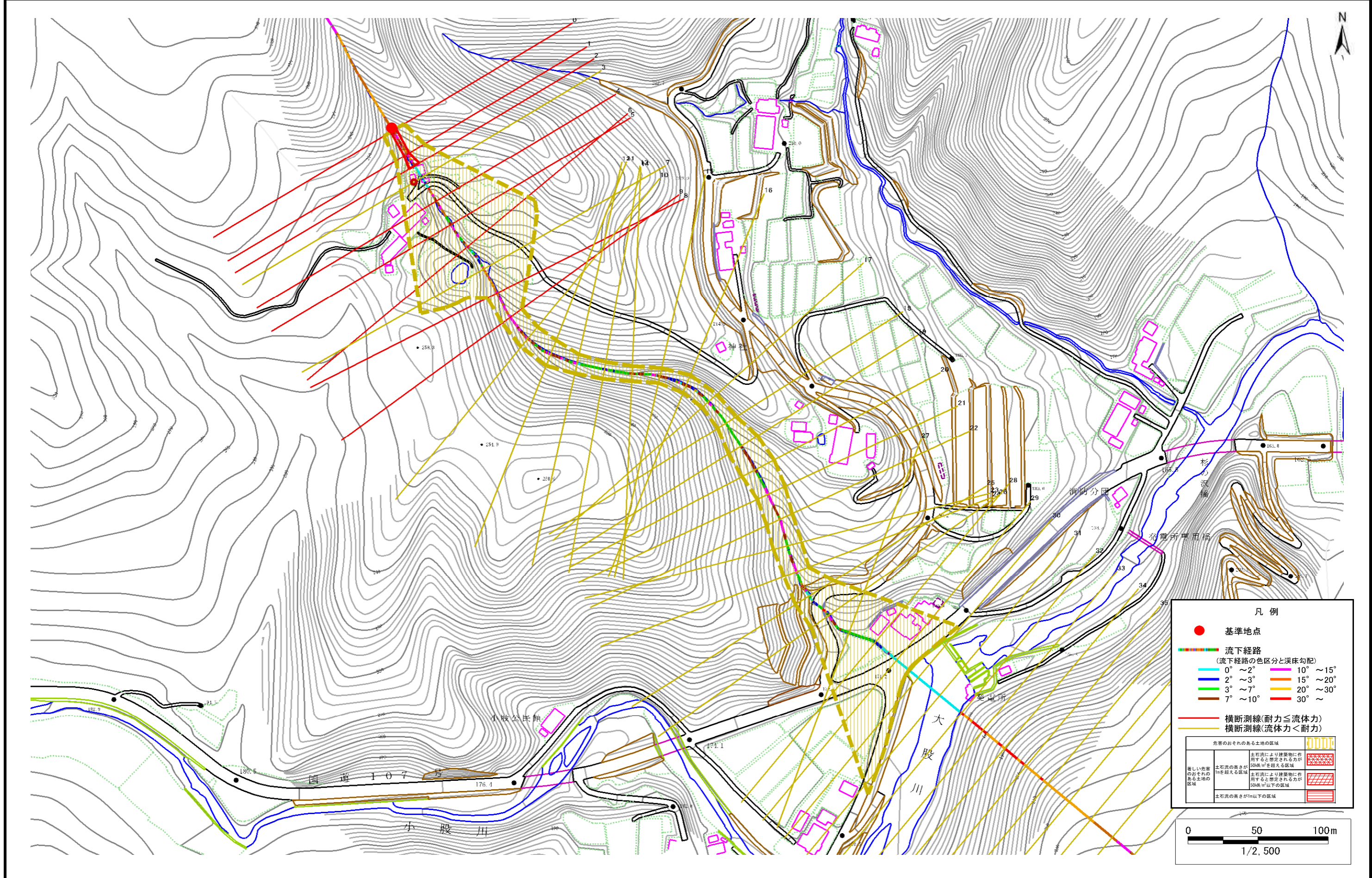
土石流区域調査

様式3-1 危害のおそれのある土地、著しい危害のおそれのある土地の設定図 (A3)

調査年度

平成30年度

溪流の位置 溪流番号 B157123 溪流名 小股の沢(3) 所在地 住田町世田米字小股



土石流区域調書

様式3-2 建築物に作用すると想定される衝撃に関する事項

調査年度	平成30年度
------	--------

溪流の位置	溪流番号	B157123	溪流名	小股の沢(3)	所在地	住田町世田米字小股
-------	------	---------	-----	---------	-----	-----------

横断測線番号	土石流の高さh(m)	土石流の流体力Fd(kN/m ²)	建築物の耐力P2(kN/m ²)	横断測線番号	土石流の高さh(m)	土石流の流体力Fd(kN/m ²)	建築物の耐力P2(kN/m ²)
No.0	0.58	34.92	12.04	No.27	0.29	4.45	22.59
No.1	0.62	35.95	11.33	No.28	0.37	5.94	18.10
No.2	0.41	20.18	16.49	No.29	0.23	2.81	28.46
No.3	0.31	13.51	21.07	No.30	0.22	2.94	29.08
No.4	0.50	23.96	13.80	No.31	0.23	2.76	28.19
No.5	0.57	26.62	12.24	No.32	0.23	2.22	27.98
No.6	0.62	28.32	11.31	No.33	0.28	0.84	23.08
No.7	0.30	10.08	21.77	No.34	0.00	0.00	0.00
No.8	0.49	18.22	14.08	No.35	0.00	0.00	0.00
No.9	0.47	16.93	14.45	No.36	0.00	0.00	0.00
No.10	0.43	13.39	15.84	No.37	0.00	0.00	0.00
No.11	0.36	9.57	18.39	No.38	0.00	0.00	0.00
No.12	0.38	9.72	17.55	No.39	0.00	0.00	0.00
No.13	0.40	10.08	16.77	No.40	0.00	0.00	0.00
No.14	0.44	10.11	15.24				
No.15	0.37	7.61	18.03				
No.16	0.31	5.68	21.44				
No.17	0.33	6.44	19.78				
No.18	0.30	4.70	21.84				
No.19	0.23	2.88	28.14				
No.20	0.23	2.69	28.24				
No.21	0.23	2.68	28.25				
No.22	0.27	3.38	24.19				
No.23	0.31	4.24	21.22				
No.24	0.32	4.63	20.74				
No.25	0.22	2.94	29.08				
No.26	0.29	4.48	22.57				