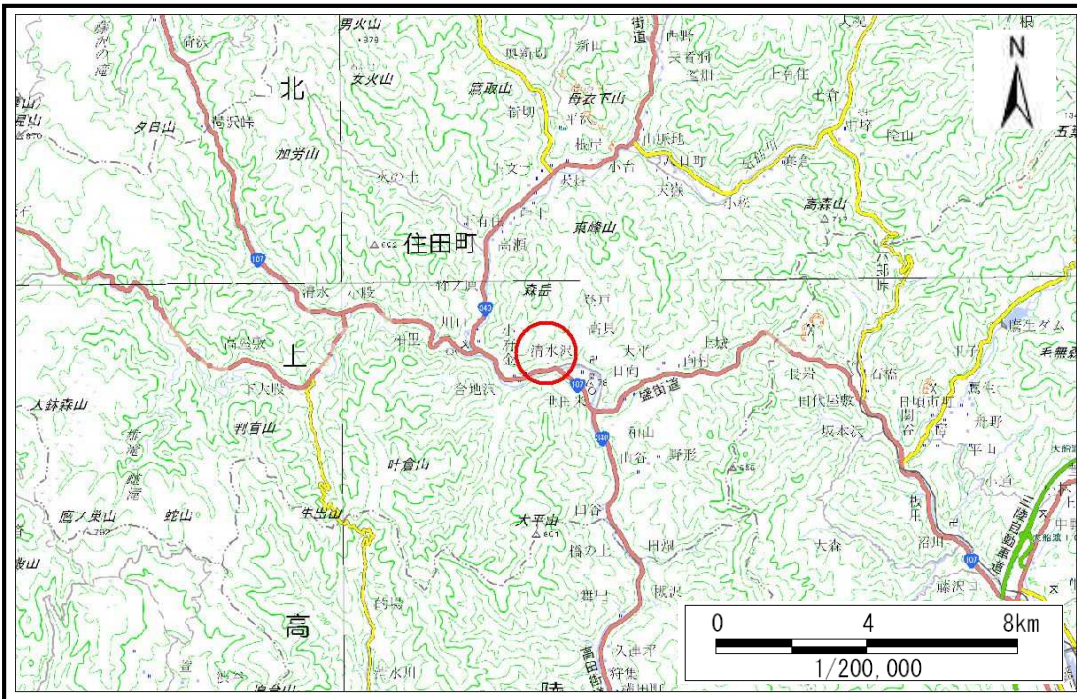


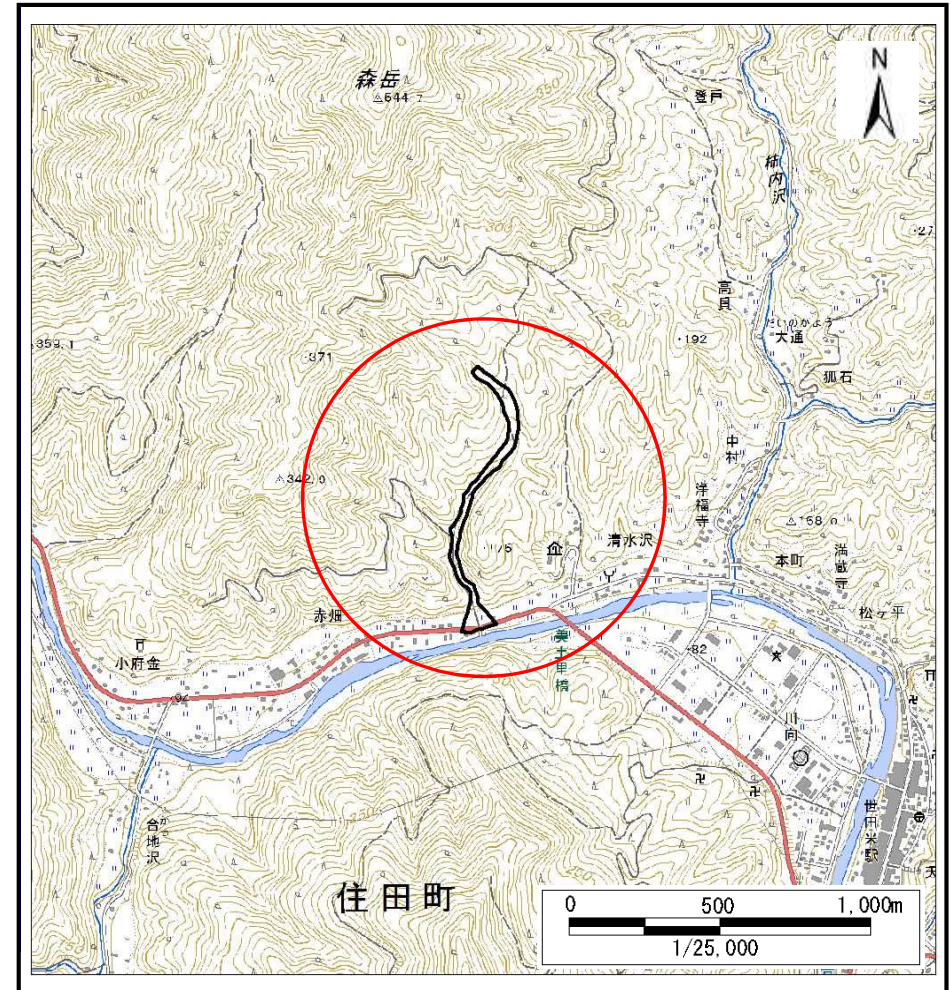
# 土砂災害防止に関する基礎調査(土石流)

表紙 概況、位置図

自然現象の種類	土石流
溪流番号	B157114
水系名	気仙川
河川名	気仙川
溪流名	赤畑の沢(4)
所在	住田町世田米字赤畑
調査機関	岩手県沿岸広域振興局土木部大船渡土木センター



概況図(S=1:200,000)



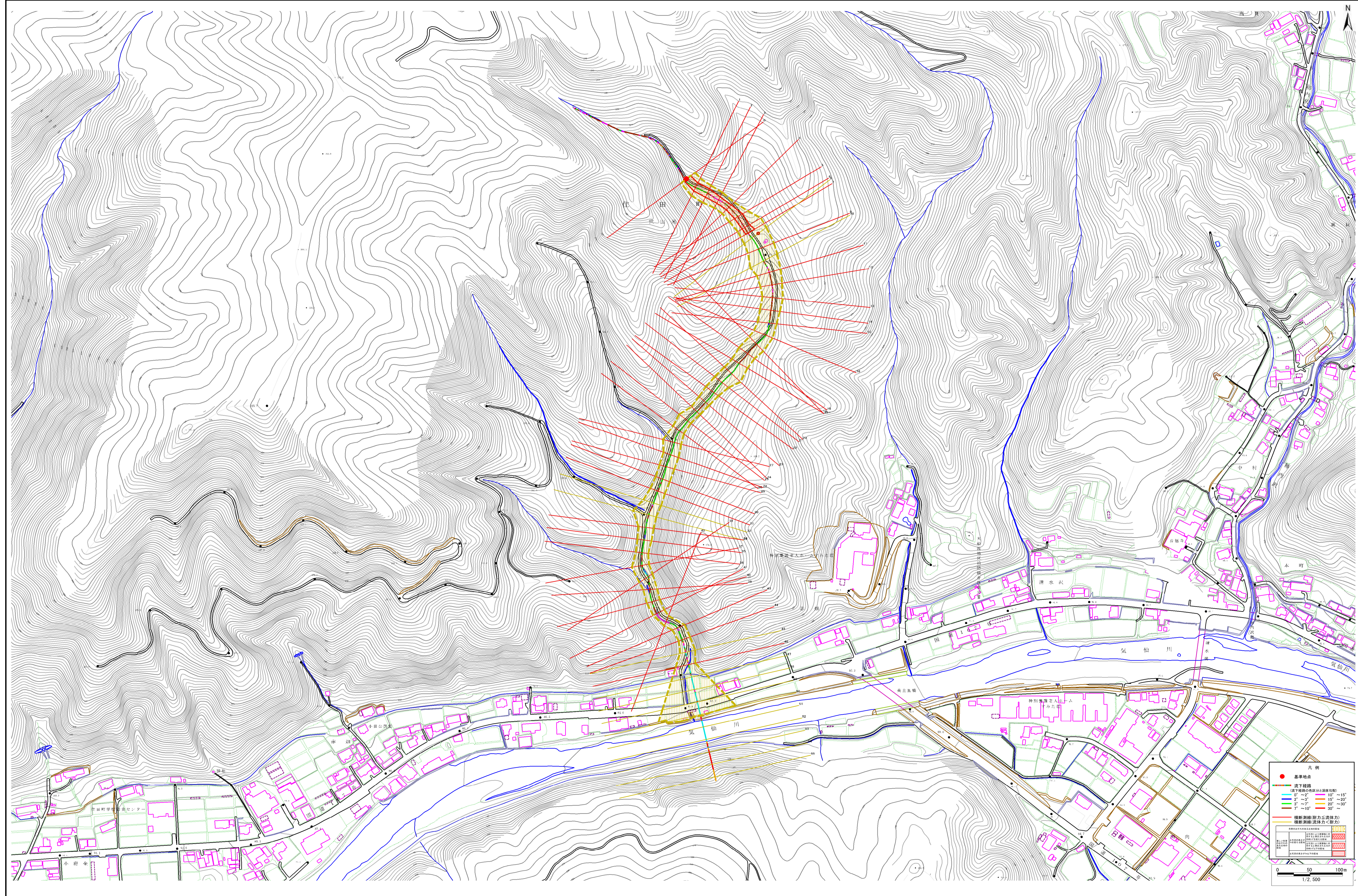
位置図(S=1:25,000)

土石流区域調査

様式3-1 危害のおそれのある土地、著しい危害のおそれのある土地の設定図 (A1)

調査年度 平成30年度

渓流の位置	渓流番号	B157114	渓流名	赤堀の沢(4)	所在地	住田町世田米字赤堀
-------	------	---------	-----	---------	-----	-----------



凡例

- 基準地点
- 流下経路 (流下経路の色は分りと深床勾配)
  - 0° ~ 2°
  - 2° ~ 3°
  - 3° ~ 7°
  - 7° ~ 10°
  - 10° ~ 15°
  - 15° ~ 20°
  - 20° ~ 30°
  - 30°
- 横断距離(耐力<浸透力)
- 横断距離(浸透力<耐力)

0 50 100m  
1/2,500

# 土石流区域調書

様式3-2 建築物に作用すると想定される衝撃に関する事項

						調査年度	平成30年度
溪流の位置	溪流番号	B157114	溪流名	赤畑の沢(4)	所在地	住田町世田米字赤畑	
横断測線番号	土石流の高さh(m)	土石流の流体力Fd(kN/m <sup>2</sup> )	建築物の耐力P2(kN/m <sup>2</sup> )	横断測線番号	土石流の高さh(m)	土石流の流体力Fd(kN/m <sup>2</sup> )	建築物の耐力P2(kN/m <sup>2</sup> )
No.0	0.90	23.32	8.28	No.27	0.76	10.50	9.55
No.1	0.84	20.19	8.79	No.28	0.85	11.49	8.66
No.2	0.81	17.96	9.07	No.29	0.87	11.03	8.57
No.3	0.94	22.54	7.99	No.30	0.84	10.66	8.81
No.4	0.96	23.30	7.89	No.31	0.89	11.80	8.38
No.5	0.82	18.59	8.99	No.32	0.72	8.91	9.93
No.6	0.86	19.55	8.63	No.33	0.60	7.30	11.64
No.7	0.76	16.59	9.53	No.34	0.93	12.39	8.10
No.8	0.58	10.84	12.06	No.35	0.91	11.48	8.23
No.9	0.73	13.50	9.89	No.36	0.98	12.83	7.75
No.10	0.58	9.75	11.98	No.37	0.84	10.97	8.78
No.11	0.88	17.29	8.48	No.38	0.89	11.58	8.41
No.12	0.77	15.32	9.40	No.39	0.94	12.23	8.05
No.13	0.79	16.32	9.27	No.40	0.87	11.19	8.55
No.14	0.78	15.74	9.35	No.41	0.97	13.28	7.81
No.15	0.81	16.29	9.04	No.42	0.90	13.21	8.31
No.16	0.86	17.23	8.61	No.43	0.90	13.15	8.30
No.17	0.88	16.71	8.46	No.44	0.91	13.74	8.24
No.18	0.92	17.75	8.15	No.45	0.59	7.40	11.77
No.19	0.86	17.02	8.58	No.46	0.86	13.24	8.65
No.20	0.79	15.23	9.22	No.47	0.59	7.45	11.81
No.21	0.83	15.17	8.88	No.48	0.60	7.15	11.59
No.22	0.91	16.23	8.24	No.49	0.59	7.44	11.80
No.23	0.96	15.87	7.92	No.50	0.61	7.00	11.49
No.24	1.05	17.42	7.38	No.51	0.60	7.34	11.73
No.25	0.88	13.36	8.45	No.52	0.62	6.37	11.31
No.26	1.14	18.57	6.94	No.53	0.83	2.32	8.90

