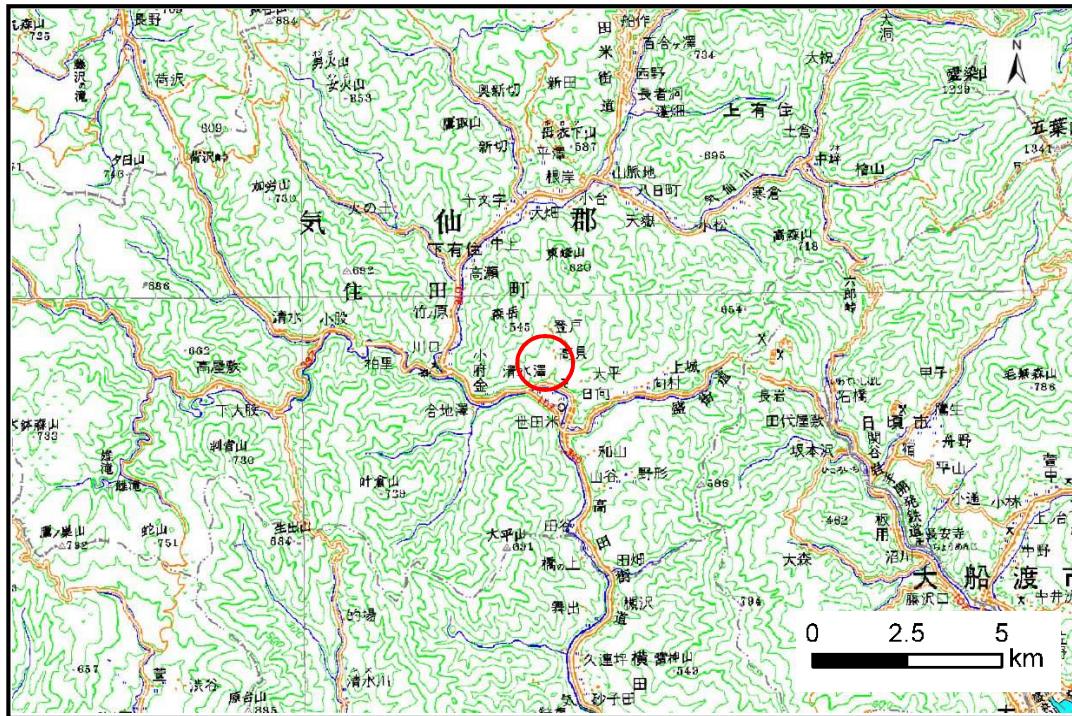


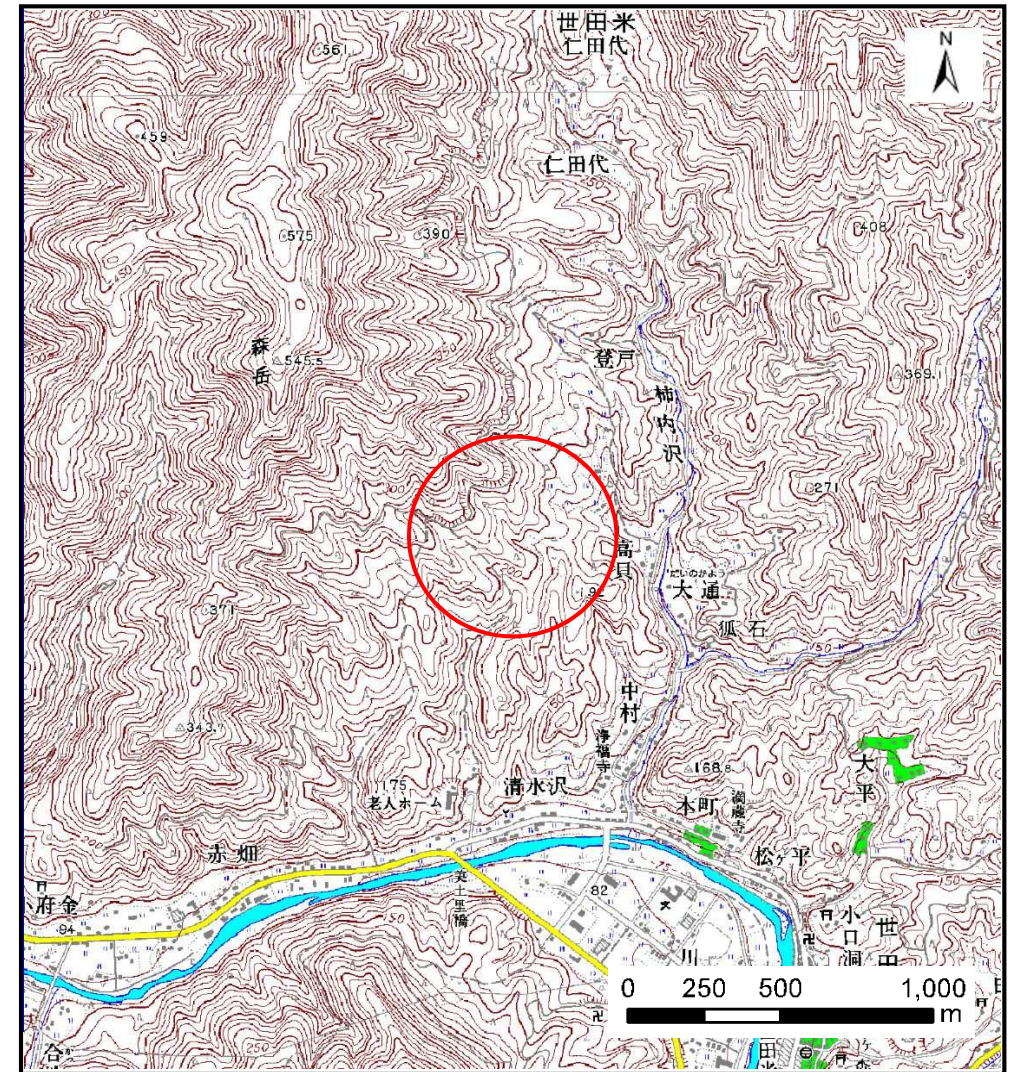
# 土砂災害防止に関する基礎調査(土石流)

表紙 位置,位置図

自然現象の種類	土石流
溪流番号	B157112
水系名	気仙川
河川名	気仙川
溪流名	中村の沢
所在地	気仙郡住田町世田米字中村
調査機関	沿岸広域振興局土木部 大船渡土木センター



位置図(S=1:200,000)



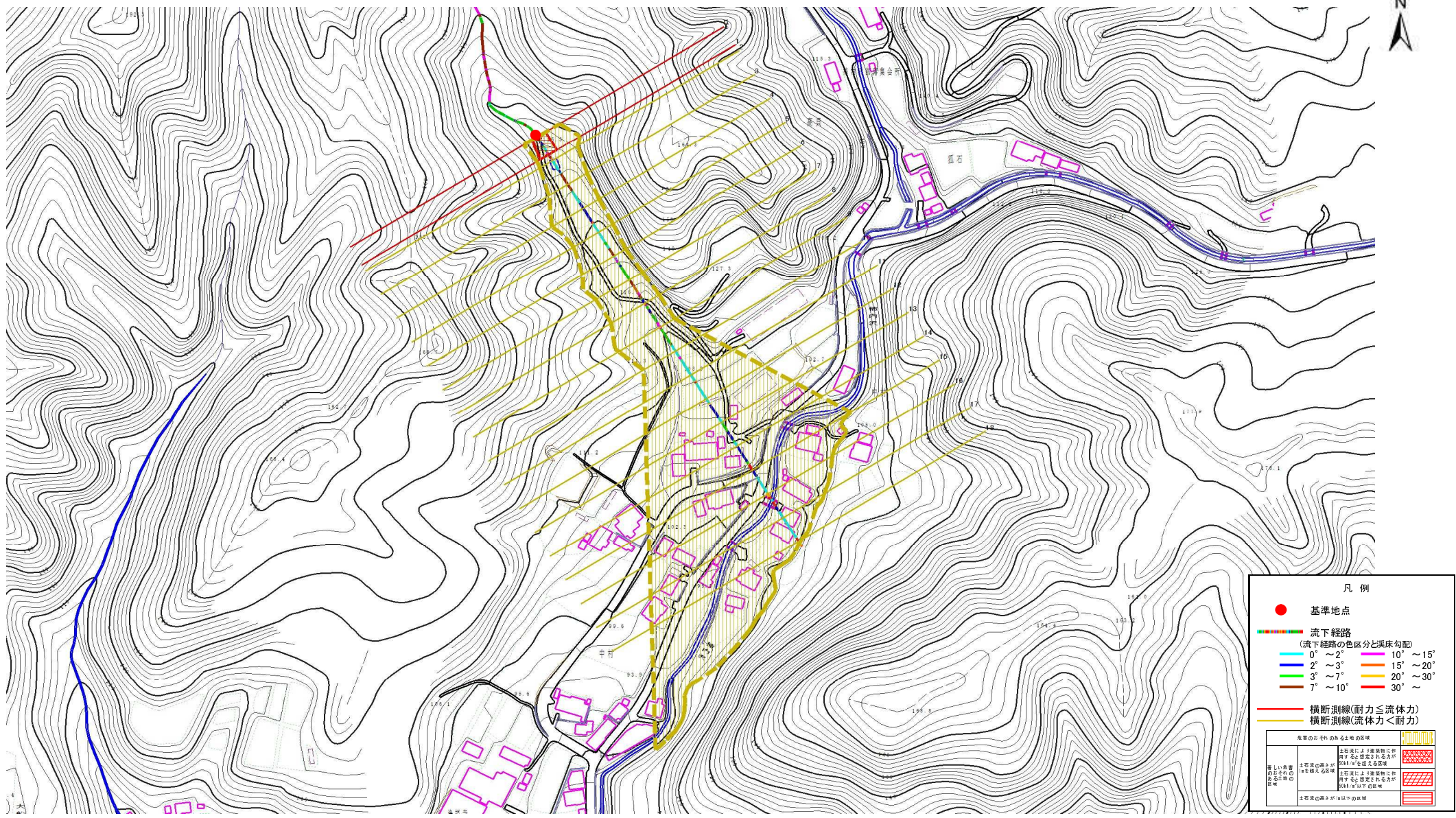
概況図(S=1:25,000)

# 土石流区域調査

様式 3-1 危害のおそれのある土地、著しい危害のおそれのある土地の設定図

調査年度 平成26年度

溪流の位置	溪流番号	B157112	溪流名	中村の沢	所在地	気仙郡住田町世田米字中村
-------	------	---------	-----	------	-----	--------------

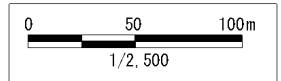


凡例

- 基準地点
- 流下経路  
(流下経路の色区分と渓床勾配)  

0° ~ 2°	10° ~ 15°
2° ~ 3°	15° ~ 20°
3° ~ 7°	20° ~ 30°
7° ~ 10°	30° ~
- 横断測線(耐力 ≤ 流体力)
- 横断測線(流体力 < 耐力)

危害のおそれのある土地の図例	
著しい危害のおそれのある土地の図例	土石流の高さが保土壁に作用する可能性があるが、10t/m <sup>2</sup> を超えない区域
土地の図例	土石流の高さが保土壁に作用する可能性があるが、10t/m <sup>2</sup> 以下の区域
土地の図例	土石流の高さが保土壁に作用する可能性があるが、10t/m <sup>2</sup> 以下の区域



# 土石流区域調査

様式3-2 建築物に作用すると想定される衝撃に関する事項

調査年度	平成26年度
------	--------

渓流の位置	渓流番号	B157112	渓流名	中村の沢	所在地	気仙郡住田町世田米字中村
-------	------	---------	-----	------	-----	--------------

横断測線番号	土石流の高さh(m)	土石流の流体力Fd(kN/m <sup>2</sup> )	建築物の耐力P2(kN/m <sup>2</sup> )	横断測線番号	土石流の高さh(m)	土石流の流体力Fd(kN/m <sup>2</sup> )	建築物の耐力P2(kN/m <sup>2</sup> )
No.0	0.65	21.05	10.89				
No.1	0.52	13.66	13.16				
No.2	0.49	12.07	13.90				
No.3	0.43	7.72	15.79				
No.4	0.42	5.88	16.16				
No.5	0.42	5.13	16.18				
No.6	0.42	4.55	16.11				
No.7	0.42	4.38	16.07				
No.8	0.42	4.37	16.07				
No.9	0.42	4.21	16.02				
No.10	0.42	4.22	16.04				
No.11	0.42	3.98	15.93				
No.12	0.43	3.75	15.83				
No.13	0.43	3.73	15.81				
No.14	0.43	3.72	15.81				
No.15	0.40	4.20	16.72				
No.16	0.40	4.32	16.95				
No.17	0.41	4.00	16.34				
No.18	0.44	3.07	15.33				