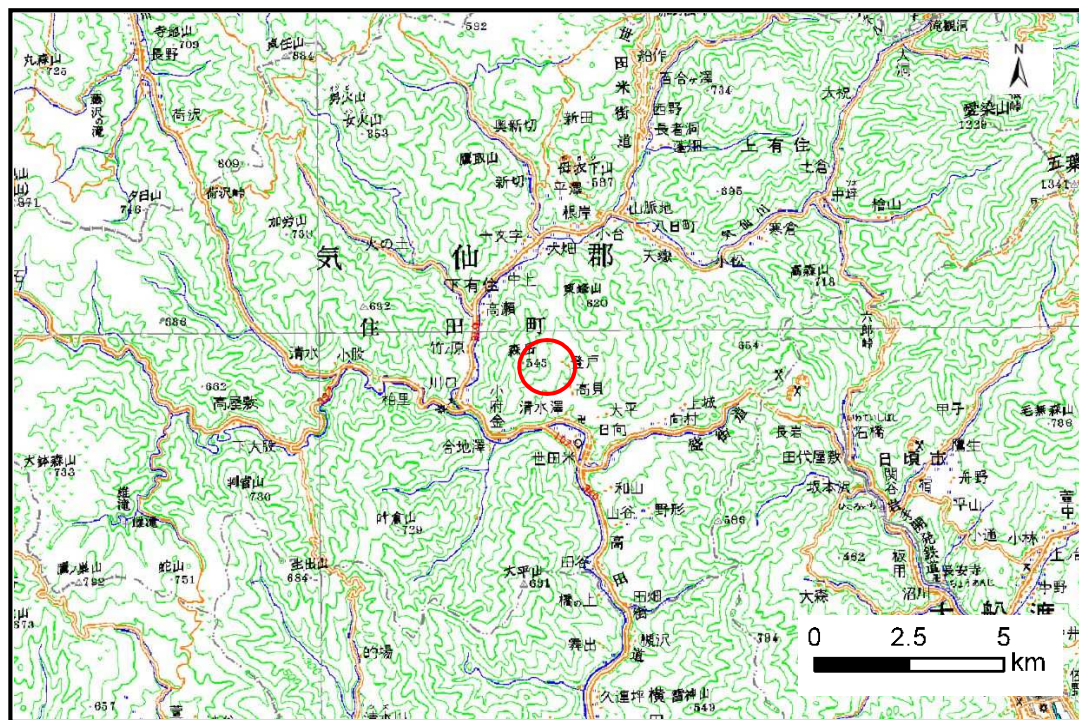


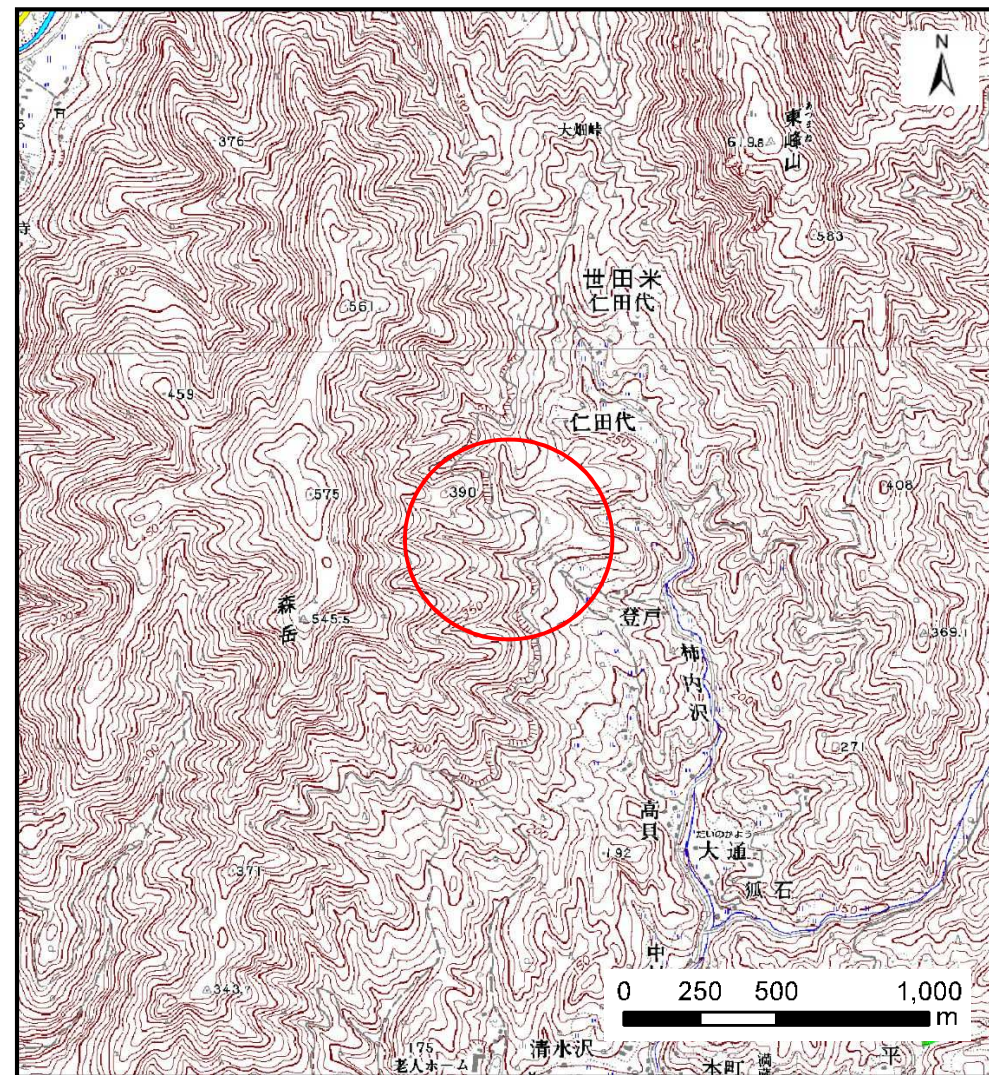
土砂災害防止に関する基礎調査(土石流)

表紙 位置,位置図

自然現象の種類	土石流
溪流番号	B157111-2
水系名	気仙川
河川名	気仙川
溪流名	高員の沢-2
所在地	気仙郡住田町世田米字高員
調査機関	沿岸広域振興局土木部 大船渡土木センター



位置図(S=1:200,000)



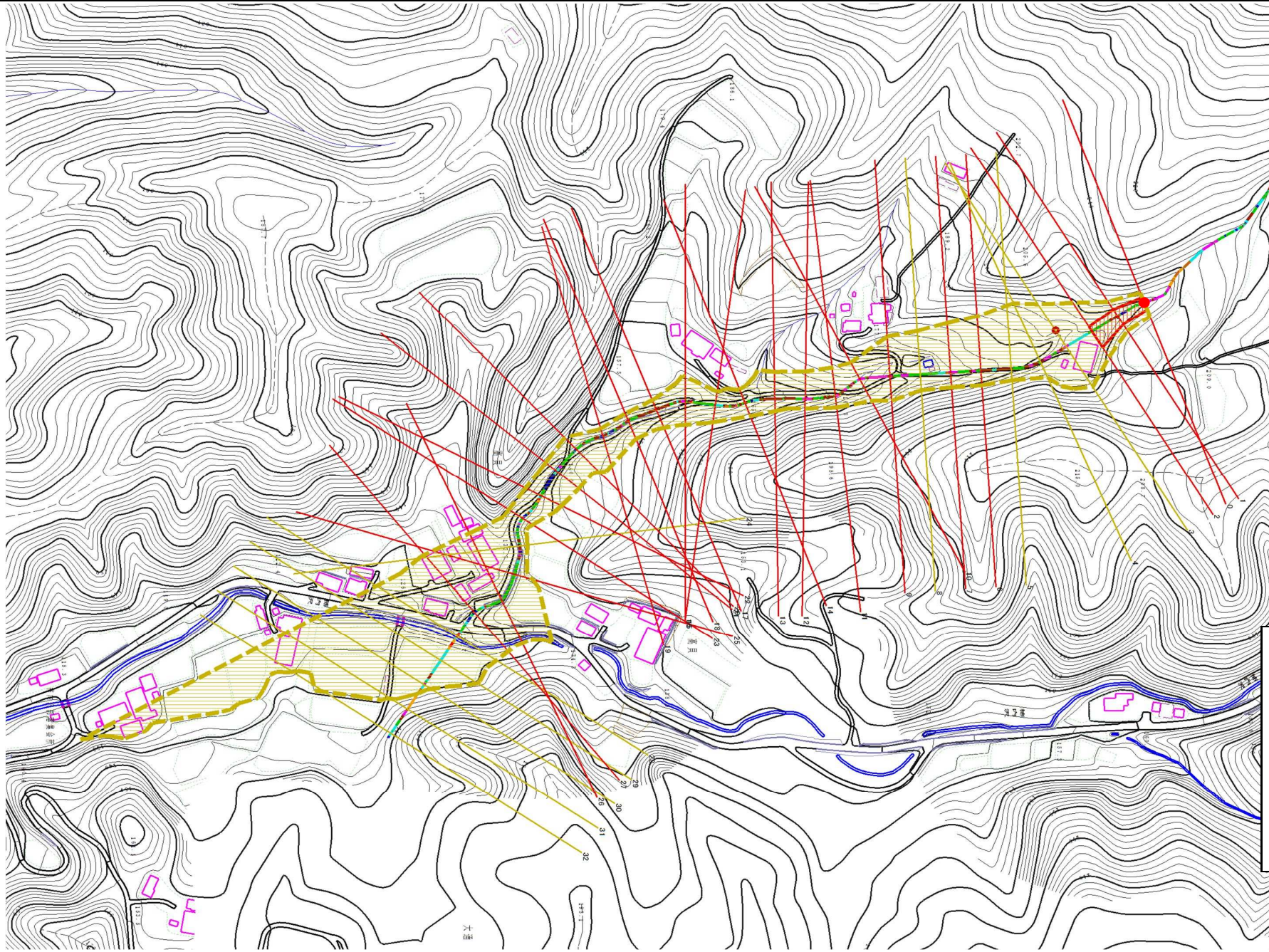
概況図(S=1:25,000)

土石流区域調査

様式3-1 危害のおそれのある土地、著しい危害のおそれのある土地の設定図

調査年度 平成26年度

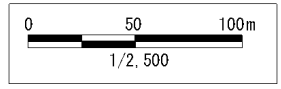
溪流の位置	溪流番号	B157111-2	溪流名	高貝の沢-2	所在地	気仙郡住田町世田米字高貝
-------	------	-----------	-----	--------	-----	--------------



凡例

- 基準地点
- 流下経路
(流下経路の色区分と溪床勾配)
 - 0° ~ 2°
 - 2° ~ 3°
 - 3° ~ 7°
 - 7° ~ 10°
 - 10° ~ 15°
 - 15° ~ 20°
 - 20° ~ 30°
 - 30° ~
- 横断測線(耐力 ≤ 流体力)
- 横断測線(流体力 < 耐力)

危害のおそれのある土地の図例	
著しい危害のおそれのある土地の図例	土石流の高さが保土壁に作用する可能性があるが、[104]㎡を超えない区域
危害のおそれのある土地の図例	土石流の高さが保土壁に作用する可能性があるが、[104]㎡以下の区域
土石流の高さが保土壁下の区域	



土石流区域調査

様式3-2 建築物に作用すると想定される衝撃に関する事項

調査年度 平成26年度

溪流の位置	溪流番号	B157111-2	溪流名	高貝の沢-2	所在地	気仙郡住田町世田米字高貝	
横断測線番号	土石流の高さh(m)	土石流の流体力Fd(kN/m ²)	建築物の耐力P2(kN/m ²)	横断測線番号	土石流の高さh(m)	土石流の流体力Fd(kN/m ²)	建築物の耐力P2(kN/m ²)
No.0	1.21	30.14	6.62	No.27	1.00	12.77	7.67
No.1	0.99	21.84	7.68	No.28	0.65	7.52	10.91
No.2	0.81	16.07	9.01	No.29	0.69	5.41	10.36
No.3	0.62	9.92	11.32	No.30	0.70	4.90	10.17
No.4	0.61	10.30	11.50	No.31	1.03	1.72	7.47
No.5	0.60	10.51	11.61	No.32	0.00	0.00	0.00
No.6	0.82	16.09	8.99				
No.7	0.83	16.87	8.83				
No.8	0.60	10.77	11.73				
No.9	0.71	11.35	10.14				
No.10	0.88	15.42	8.44				
No.11	1.00	19.07	7.63				
No.12	1.02	19.55	7.55				
No.13	0.93	18.68	8.12				
No.14	0.95	18.46	7.93				
No.15	1.03	20.62	7.47				
No.16	0.89	16.80	8.40				
No.17	1.21	25.21	6.61				
No.18	1.26	26.76	6.43				
No.19	1.07	20.99	7.27				
No.20	1.15	21.11	6.87				
No.21	1.16	20.78	6.81				
No.22	0.92	13.92	8.18				
No.23	1.07	17.32	7.26				
No.24	0.64	8.58	11.11				
No.25	1.14	18.19	6.91				
No.26	1.14	17.48	6.90				