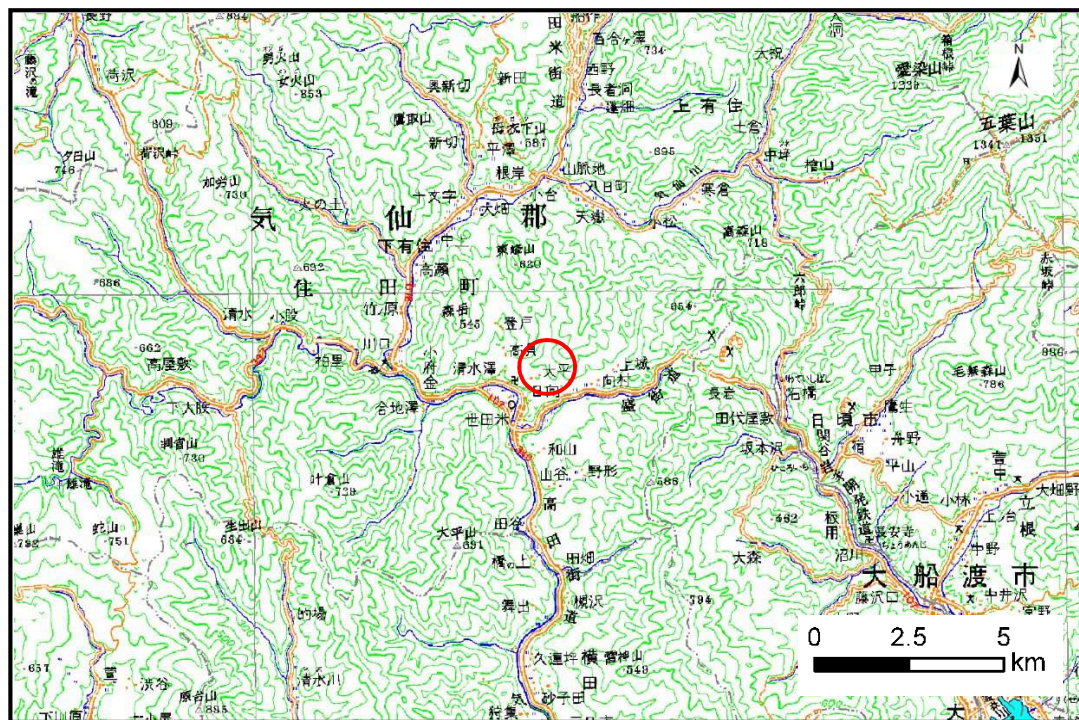


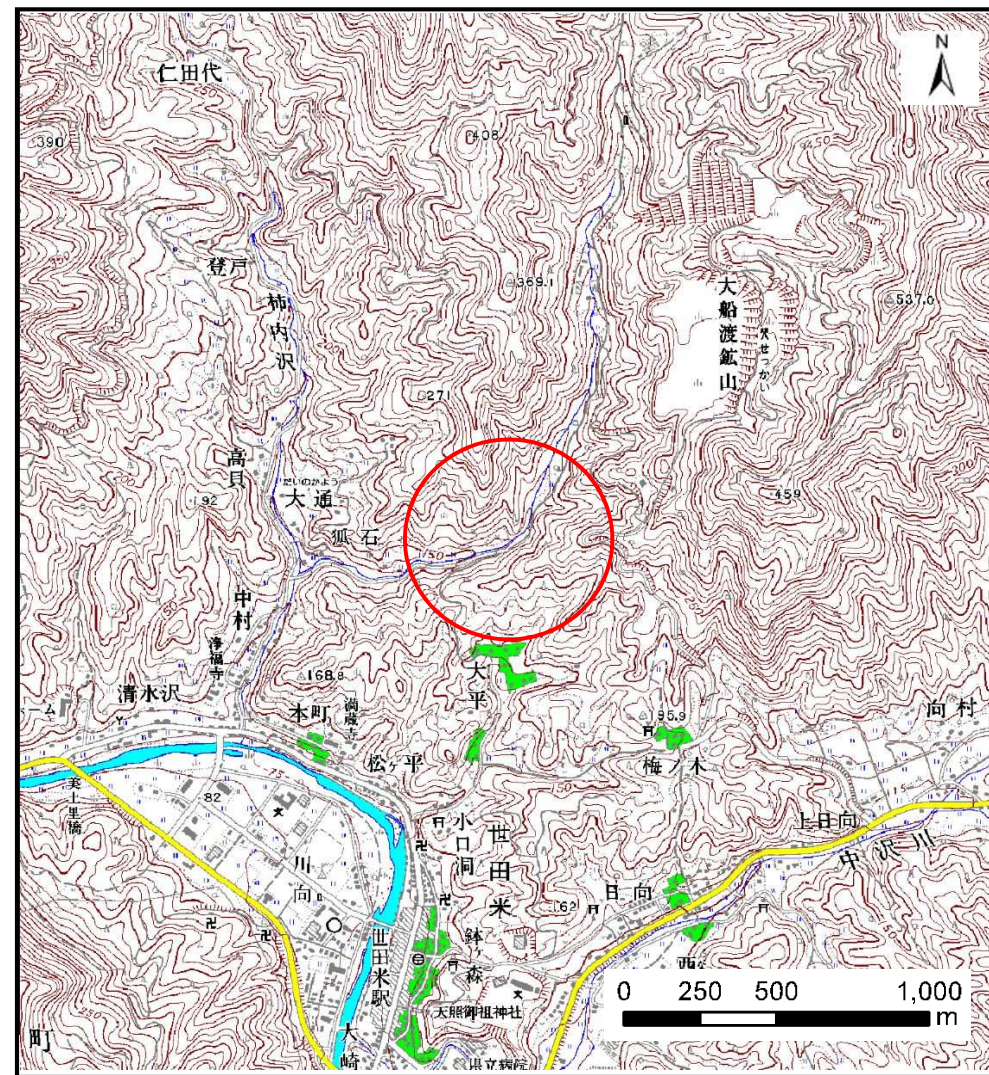
土砂災害防止に関する基礎調査(土石流)

表紙 位置,位置図

自然現象の種類	土石流
溪流番号	B157109
水系名	気仙川
河川名	気仙川
溪流名	大平の沢(2)
所在地	気仙郡住田町世田米字大平
調査機関	沿岸広域振興局土木部 大船渡土木センター



位置図(S=1:200,000)



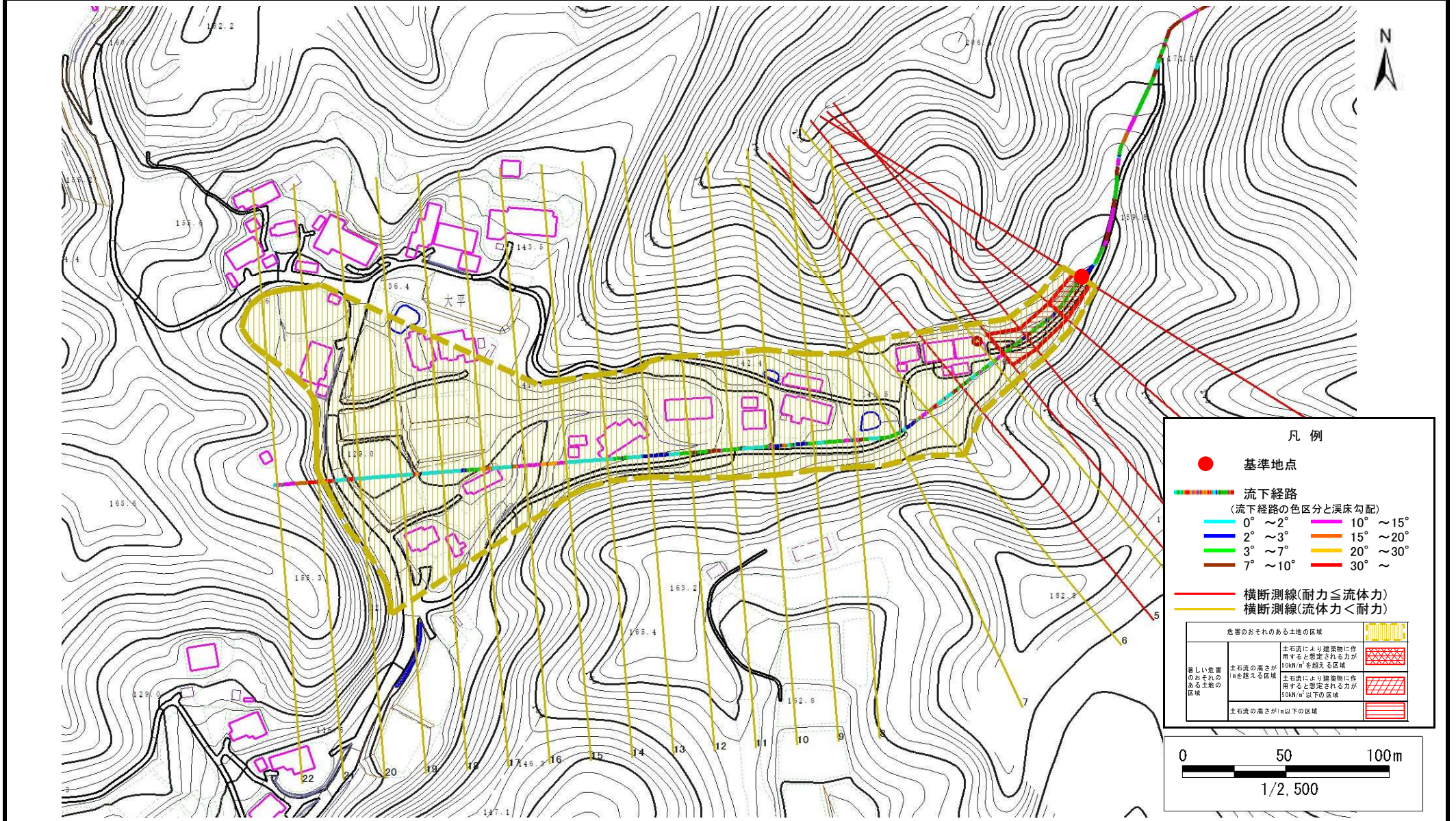
概況図(S=1:25,000)

土石流区域調査

様式3-1 危害のおそれのある土地、著しい危害のおそれのある土地の設定図

調査年度 平成26年度

溪流の位置	溪流番号	溪流名	所在地
	B157109	大平の沢(2)	気仙郡住田町世田米字大平



土石流区域調査

様式3-2 建築物に作用すると想定される衝撃に関する事項

調査年度	平成26年度
------	--------

溪流の位置	溪流番号	B157109	溪流名	大平の沢(2)	所在地	気仙郡住田町世田米字大平
-------	------	---------	-----	---------	-----	--------------

横断測線番号	土石流の高さh(m)	土石流の流体力Fd(kN/m ²)	建築物の耐力P2(kN/m ²)	横断測線番号	土石流の高さh(m)	土石流の流体力Fd(kN/m ²)	建築物の耐力P2(kN/m ²)
No.0	1.16	31.22	6.84				
No.1	1.01	22.90	7.58				
No.2	0.94	18.53	8.03				
No.3	0.74	12.22	9.77				
No.4	0.62	9.50	11.30				
No.5	0.89	13.87	8.37				
No.6	0.64	8.37	11.10				
No.7	0.64	7.90	11.07				
No.8	0.64	7.18	10.99				
No.9	0.64	7.10	10.98				
No.10	0.65	6.27	10.83				
No.11	0.67	5.56	10.63				
No.12	0.66	5.78	10.81				
No.13	0.66	5.63	10.69				
No.14	0.67	5.50	10.61				
No.15	0.67	5.34	10.56				
No.16	0.60	6.71	11.66				
No.17	0.64	5.98	11.09				
No.18	0.67	5.34	10.56				
No.19	0.69	4.93	10.40				
No.20	0.71	4.39	10.15				
No.21	0.84	2.60	8.78				
No.22	0.00	0.00	0.00				