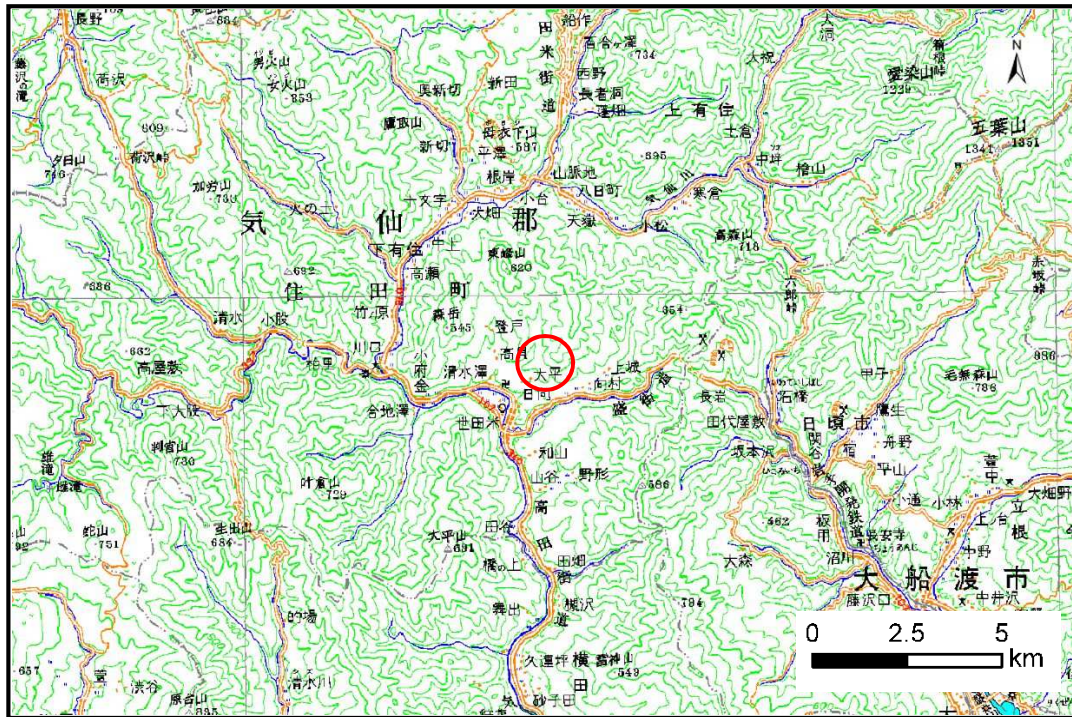


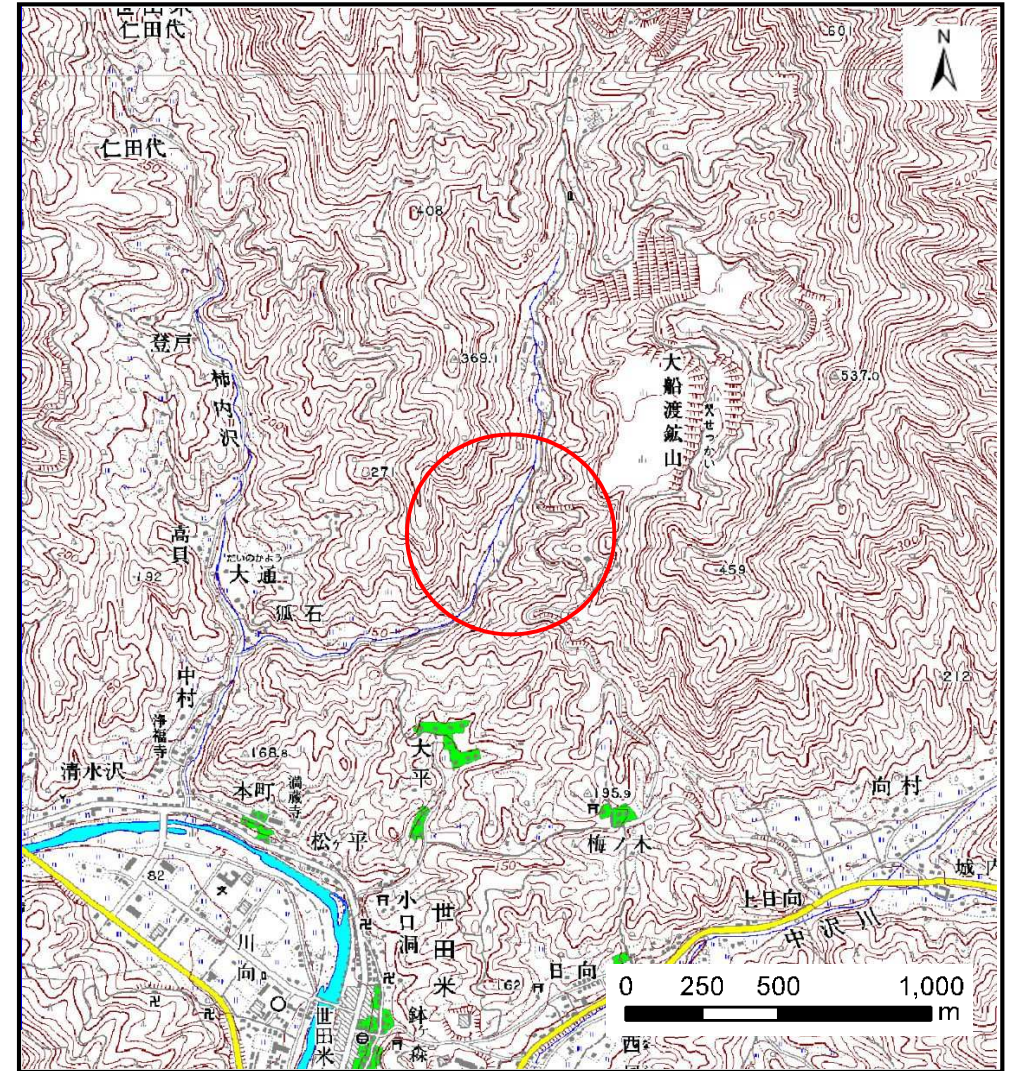
# 土砂災害防止に関する基礎調査(土石流)

表紙 位置,位置図

自然現象の種類	土石流
溪流番号	B157108
水系名	気仙川
河川名	中沢川
溪流名	梅ノ木の沢
所在地	気仙郡住田町世田米字梅ノ木
調査機関	沿岸広域振興局土木部 大船渡土木センター



位置図(S=1:200,000)

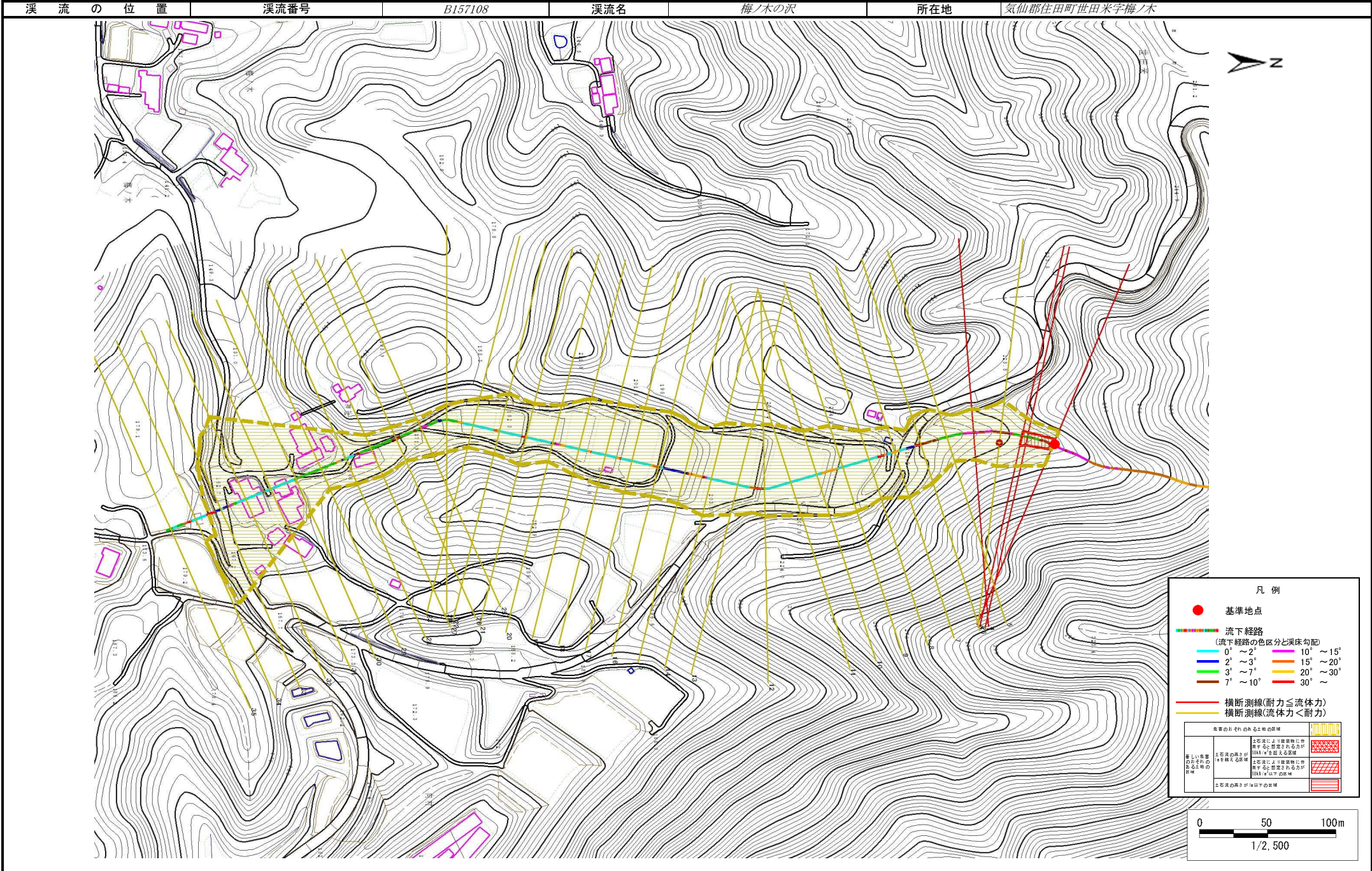


概況図(S=1:25,000)

# 土石流区域調査

様式3-1 危害のおそれのある土地、著しい危害のおそれのある土地の設定図

調査年度 平成26年度



## 土石流区域調査

様式3-2 建築物に作用すると想定される衝撃に関する事項

調査年度	平成26年度
------	--------

溪流の位置	溪流番号	B157108	溪流名	梅ノ木の沢	所在地	気仙郡住田町世田米字梅ノ木
-------	------	---------	-----	-------	-----	---------------

横断測線番号	土石流の高さh(m)	土石流の流体力Fd(kN/m <sup>2</sup> )	建築物の耐力P2(kN/m <sup>2</sup> )	横断測線番号	土石流の高さh(m)	土石流の流体力Fd(kN/m <sup>2</sup> )	建築物の耐力P2(kN/m <sup>2</sup> )
No.0	0.51	29.04	13.53	No.27	0.21	1.91	29.84
No.1	0.47	24.06	14.41	No.28	0.22	1.85	29.77
No.2	0.43	20.85	15.70	No.29	0.21	1.88	30.00
No.3	0.36	15.38	18.41	No.30	0.22	1.71	29.58
No.4	0.54	23.33	12.83	No.31	0.22	1.68	29.52
No.5	0.32	9.95	20.47	No.32	0.22	1.37	28.69
No.6	0.27	6.73	23.86	No.33	0.23	1.14	27.61
No.7	0.25	5.49	25.70	No.34	0.34	0.39	19.22
No.8	0.25	5.14	26.25	No.35	0.00	0.00	0.00
No.9	0.23	3.68	28.56				
No.10	0.22	3.70	28.62				
No.11	0.22	3.02	29.45				
No.12	0.22	2.68	29.79				
No.13	0.21	2.85	30.69				
No.14	0.21	2.63	29.83				
No.15	0.21	2.80	30.73				
No.16	0.21	2.77	30.59				
No.17	0.21	2.68	30.12				
No.18	0.21	2.27	29.98				
No.19	0.21	2.38	30.66				
No.20	0.21	2.19	29.98				
No.21	0.21	2.23	30.24				
No.22	0.21	2.37	31.12				
No.23	0.21	2.08	29.95				
No.24	0.21	2.19	30.71				
No.25	0.21	1.94	29.86				
No.26	0.21	1.95	29.97				