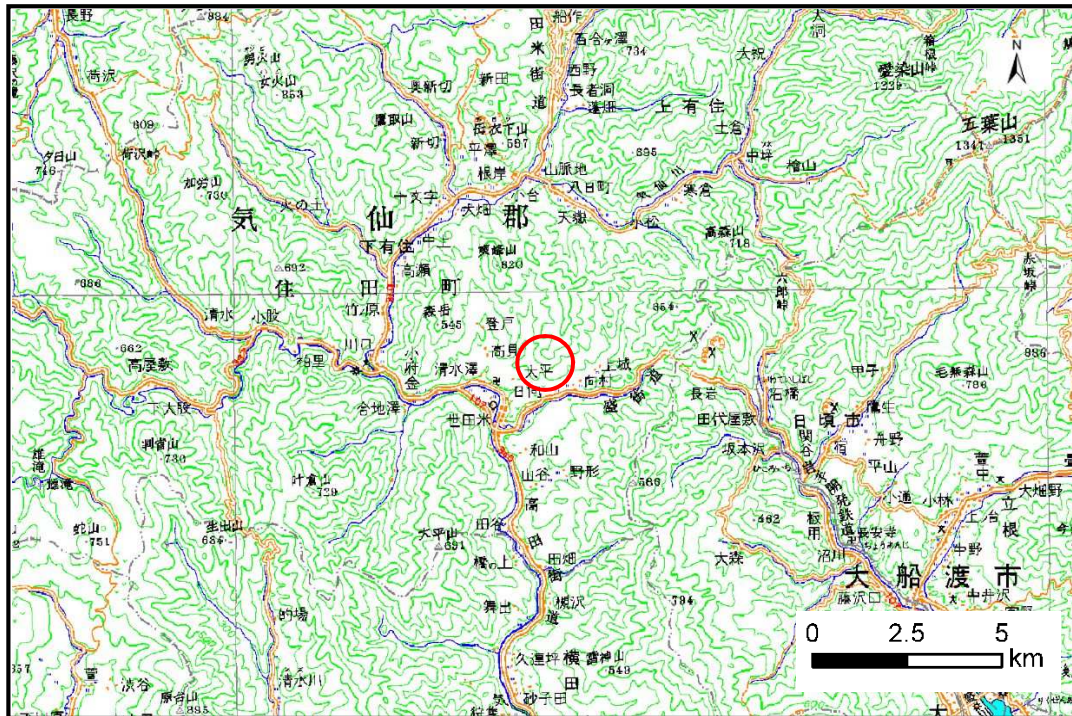


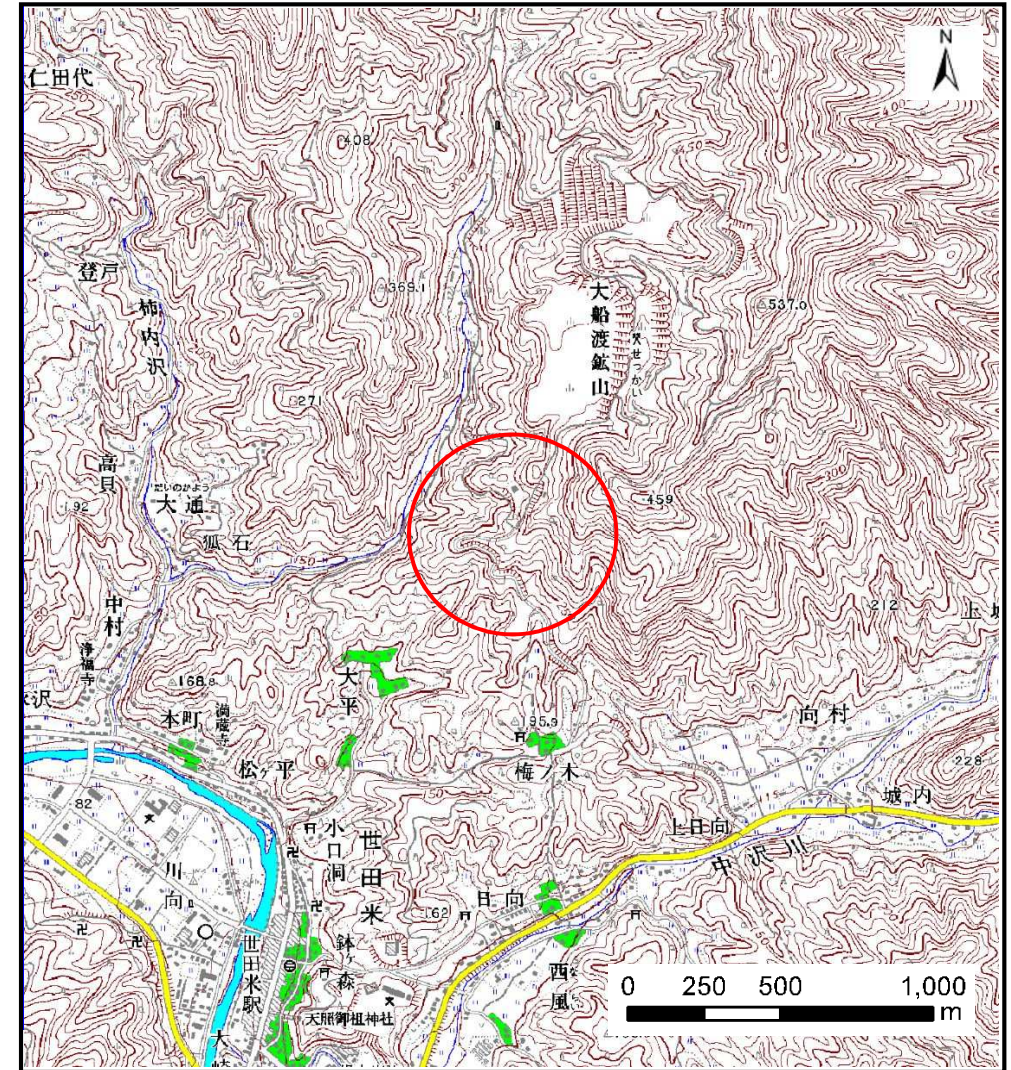
# 土砂災害防止に関する基礎調査(土石流)

表紙 位置,位置図

自然現象の種類	土石流
溪流番号	B157105
水系名	気仙川
河川名	中沢川
溪流名	上日向の沢
所在地	気仙郡住田町世田米字向村
調査機関	沿岸広域振興局土木部 大船渡土木センター



位置図(S=1:200,000)



概況図(S=1:25,000)

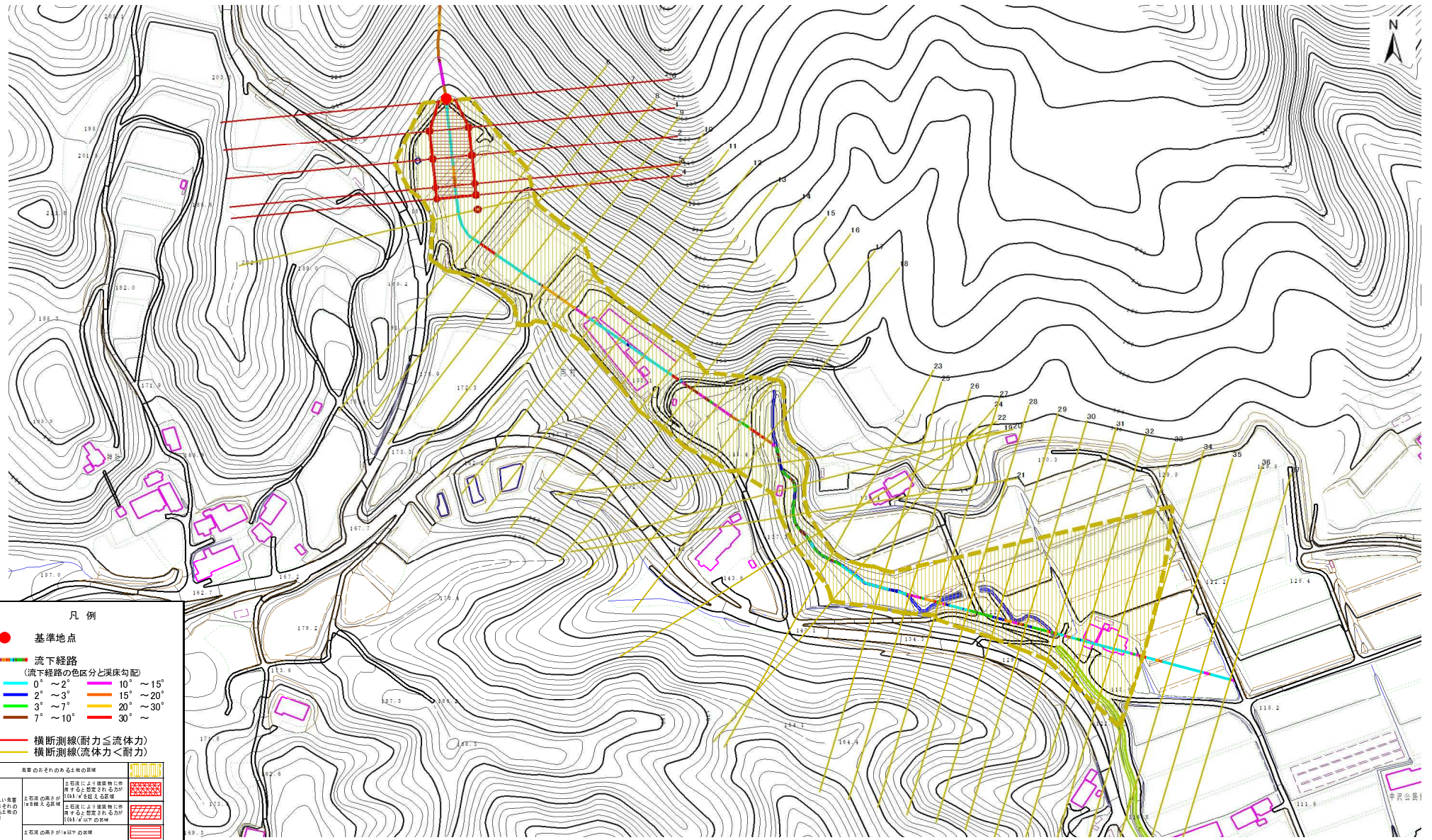


# 土石流区域調査

様式3-1 危害のおそれのある土地、著しい危害のおそれのある土地の設定図

調査年度 平成26年度

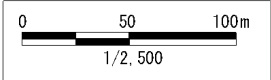
溪流の位置	溪流番号	B157105	溪流名	上日向の沢	所在地	気仙郡住田町世田米字向村
-------	------	---------	-----	-------	-----	--------------



**凡例**

- 基準地点
- 流下経路 (流下経路の色区分と深床勾配)
  - 0° ~ 2°
  - 2° ~ 3°
  - 3° ~ 7°
  - 7° ~ 10°
  - 10° ~ 15°
  - 15° ~ 20°
  - 20° ~ 30°
  - 30°
- 横断測線(耐力 ≤ 流体力)
- 横断測線(流体力 < 耐力)

危害のおそれのある土地の区域	上流域より建築物に作用する想定される力が10kN/m <sup>2</sup> 以上の区域	上流域より建築物に作用する想定される力が10kN/m <sup>2</sup> 以上の区域
著しい危害のおそれのある土地の区域	上流域より建築物に作用する想定される力が15kN/m <sup>2</sup> 以上の区域	上流域より建築物に作用する想定される力が15kN/m <sup>2</sup> 以上の区域
土石流の発生が10以下の区域		



## 土石流区域調査

様式3-2 建築物に作用すると想定される衝撃に関する事項

調査年度 平成26年度

溪流の位置	溪流番号	B157105	溪流名	上日向の沢	所在地		
					気仙郡住田町世田米字向村		

横断測線番号	土石流の高さh(m)	土石流の流体力Fd(kN/m <sup>2</sup> )	建築物の耐力P2(kN/m <sup>2</sup> )	横断測線番号	土石流の高さh(m)	土石流の流体力Fd(kN/m <sup>2</sup> )	建築物の耐力P2(kN/m <sup>2</sup> )
No.0	0.77	49.77	9.48	No.27	0.60	7.90	11.62
No.1	0.47	23.46	14.59	No.28	0.41	2.27	16.30
No.2	0.49	21.59	14.05	No.29	0.44	1.87	15.51
No.3	0.50	20.84	13.83	No.30	0.42	1.99	15.95
No.4	0.42	15.93	15.92	No.31	0.42	2.03	16.11
No.5	0.29	8.14	22.78	No.32	0.44	1.83	15.42
No.6	0.22	4.36	29.17	No.33	0.46	1.61	14.85
No.7	0.22	4.23	29.43	No.34	0.49	1.33	13.95
No.8	0.20	2.90	32.04	No.35	0.49	1.32	13.91
No.9	0.19	2.16	32.97	No.36	0.50	1.30	13.83
No.10	0.30	4.59	21.59	No.37	0.54	1.05	12.83
No.11	0.33	5.08	19.90				
No.12	0.33	5.09	19.92				
No.13	0.33	5.13	19.99				
No.14	0.35	4.53	19.11				
No.15	0.33	5.08	20.17				
No.16	0.32	5.39	20.72				
No.17	0.33	5.05	20.10				
No.18	0.31	5.83	21.51				
No.19	0.47	10.78	14.58				
No.20	0.47	9.04	14.37				
No.21	0.49	8.21	13.97				
No.22	0.53	9.74	13.02				
No.23	0.57	10.96	12.23				
No.24	0.49	9.32	13.88				
No.25	0.41	6.00	16.48				
No.26	0.35	4.32	18.93				