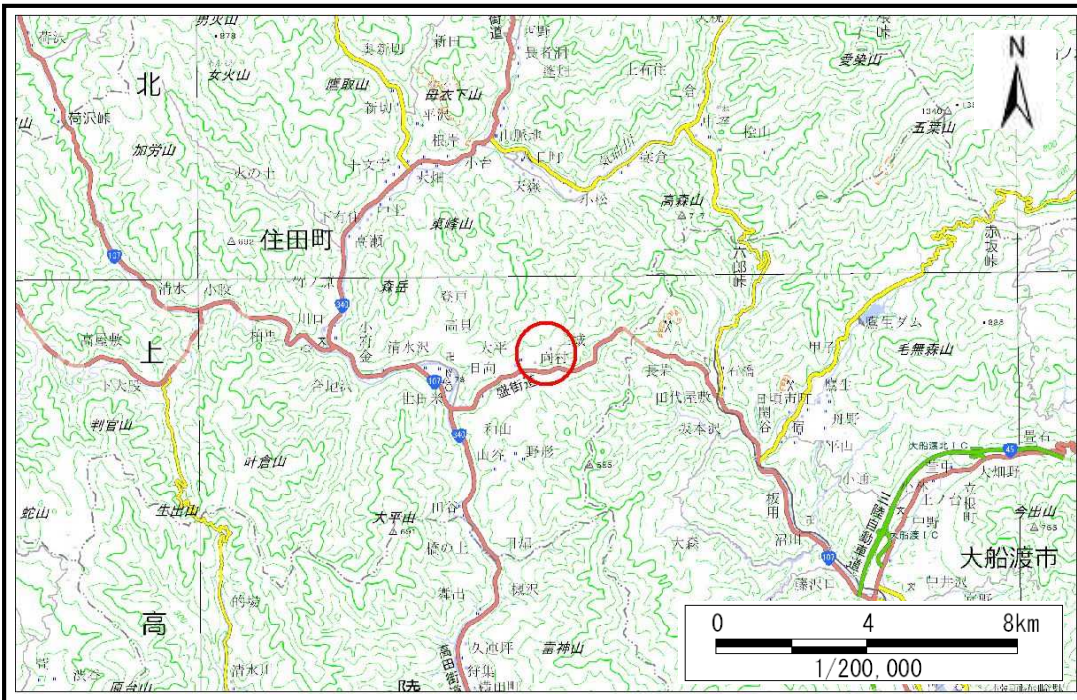


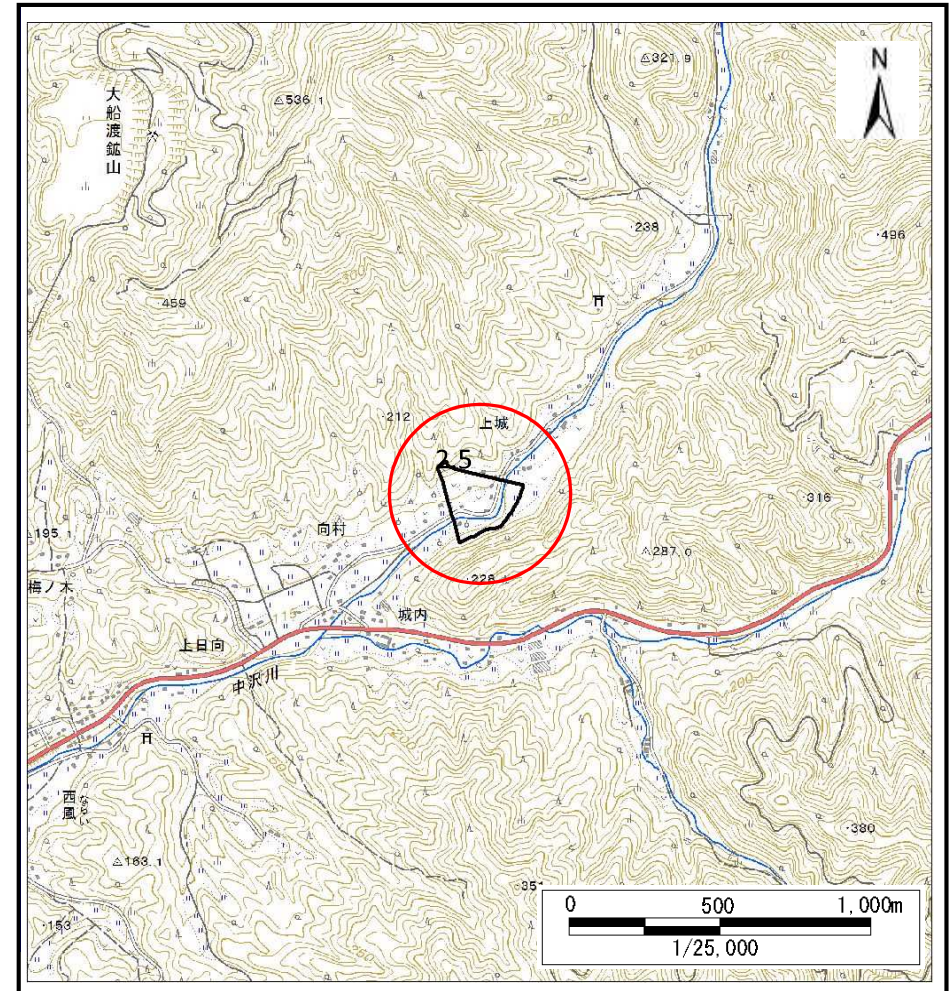
# 土砂災害防止に関する基礎調査(土石流)

表紙 概況、位置図

自然現象の種類	土石流
溪流番号	B157103
水系名	気仙川
河川名	中沢川
溪流名	向村の沢(4)
所在	住田町世田米字向村
調査機関	岩手県沿岸広域振興局土木部大船渡土木センター



概況図(S=1:200,000)



位置図(S=1:25,000)

国土地理院の電子地形図200000『一関』及び電子地形図25000『種山ヶ原、陸前八日町、五葉山、鷹ノ巣山、世田米、盛』を掲載

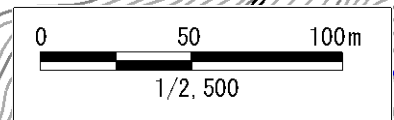
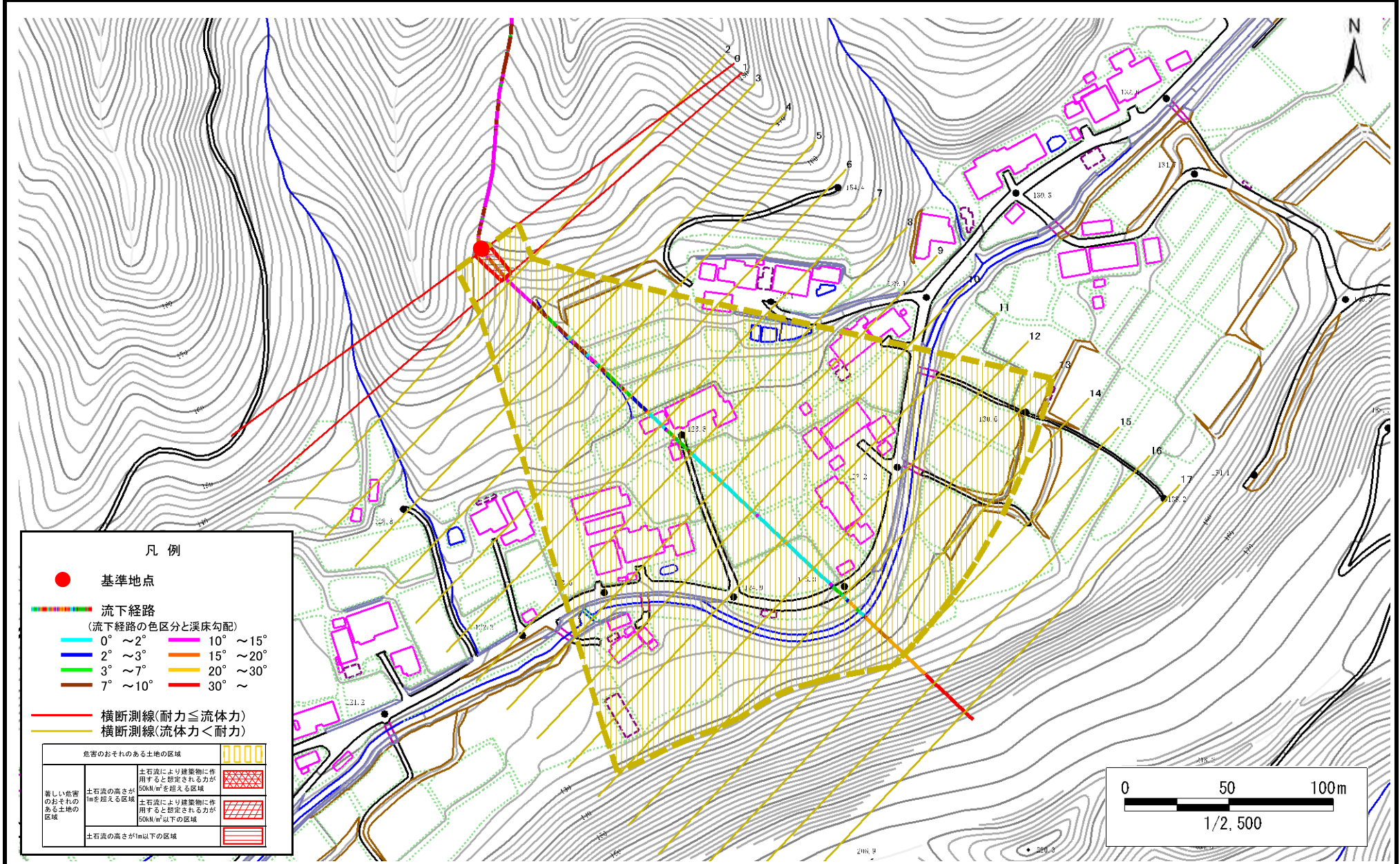
岩手県

# 土石流区域調査

様式3-1 危害のおそれのある土地、著しい危害のおそれのある土地の設定図

調査年度 平成30年度

溪流の位置 溪流番号 B157103 溪流名 向村の沢(4) 所在地 住田町世田米字向村



# 土石流区域調査書

様式3-2 建築物に作用すると想定される衝撃に関する事項

調査年度 平成30年度

溪流の位置	溪流番号	B157103		溪流名	向村の沢(4)	所在地	住田町世田米字向村
横断測線番号	土石流の高さh(m)	土石流の流体力Fd(kN/m <sup>2</sup> )	建築物の耐力P2(kN/m <sup>2</sup> )	横断測線番号	土石流の高さh(m)	土石流の流体力Fd(kN/m <sup>2</sup> )	建築物の耐力P2(kN/m <sup>2</sup> )
No.0	0.44	18.00	15.52				
No.1	0.43	16.21	15.64				
No.2	0.39	13.90	17.09				
No.3	0.27	7.08	24.21				
No.4	0.23	4.85	27.73				
No.5	0.22	4.33	28.71				
No.6	0.22	4.19	28.97				
No.7	0.22	3.88	29.56				
No.8	0.21	3.44	30.37				
No.9	0.20	2.91	31.25				
No.10	0.20	2.33	31.92				
No.11	0.20	1.93	32.02				
No.12	0.20	1.51	31.51				
No.13	0.21	1.11	29.97				
No.14	0.22	0.96	28.99				
No.15	0.00	0.00	0.00				
No.16	0.00	0.00	0.00				
No.17	0.00	0.00	0.00				