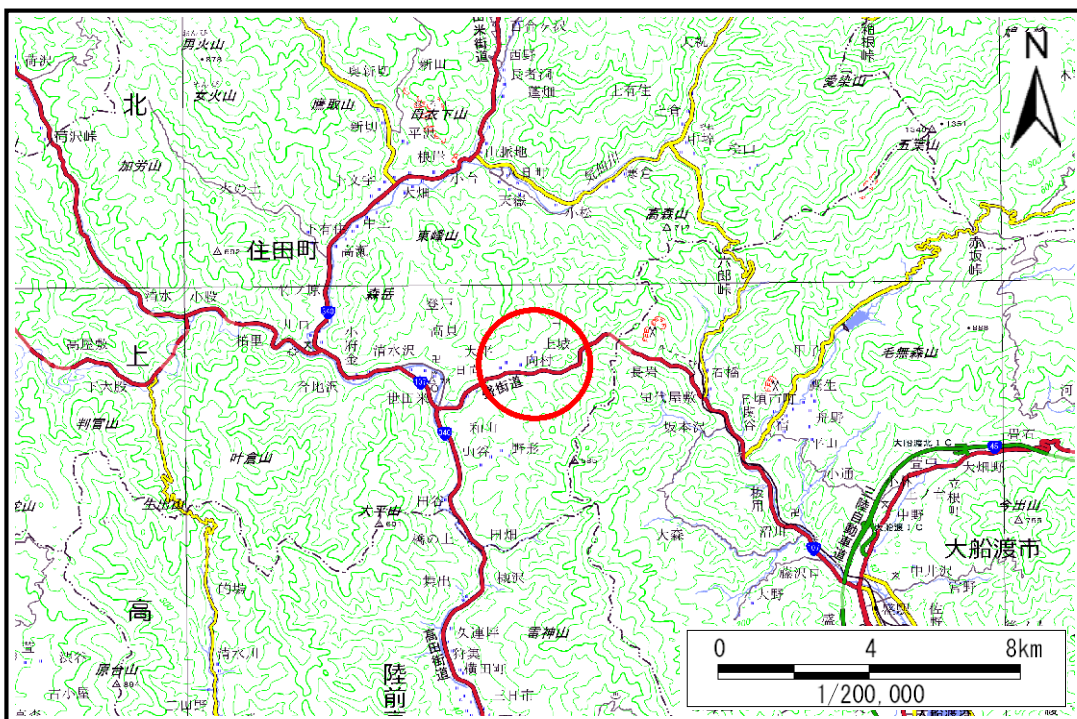


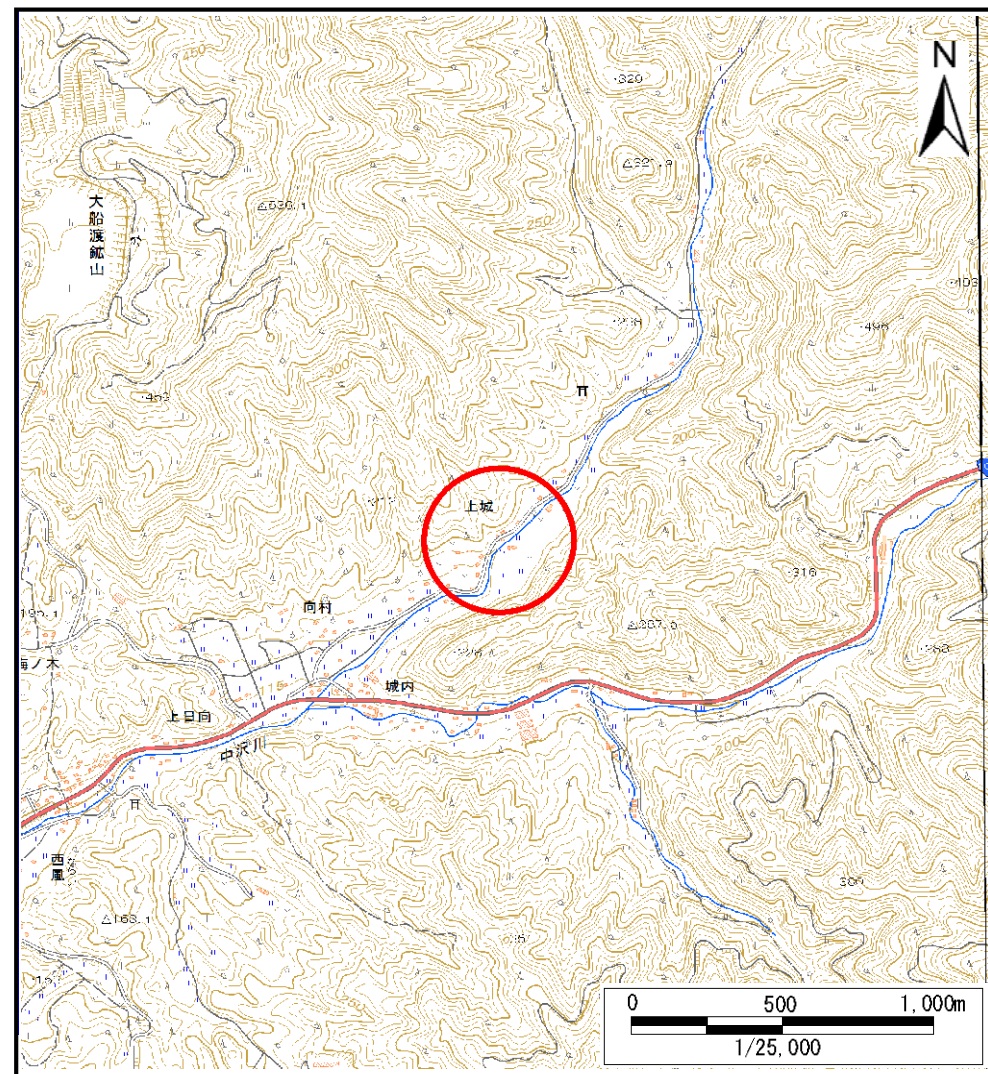
# 土砂災害防止に関する基礎調査(土石流)

表紙 位置,位置図

自然現象の種類	土石流
溪流番号	B157102
水系名	気仙川
河川名	中沢川
溪流名	上城の沢(2)
所在地	住田町世田米字上城
調査機関	沿岸広域振興局土木部大船渡土木センター



概況図(S=1:200,000)



位置図(S=1:25,000)



# 土石流区域調査

様式3-1 危害のおそれのある土地、著しい危害のおそれのある土地の設定図(全体図)

調査年度

平成28年度

溪流の位置 溪流番号 B157102 溪流名 上城の沢(2) 所在地 住田町世田米字上城

