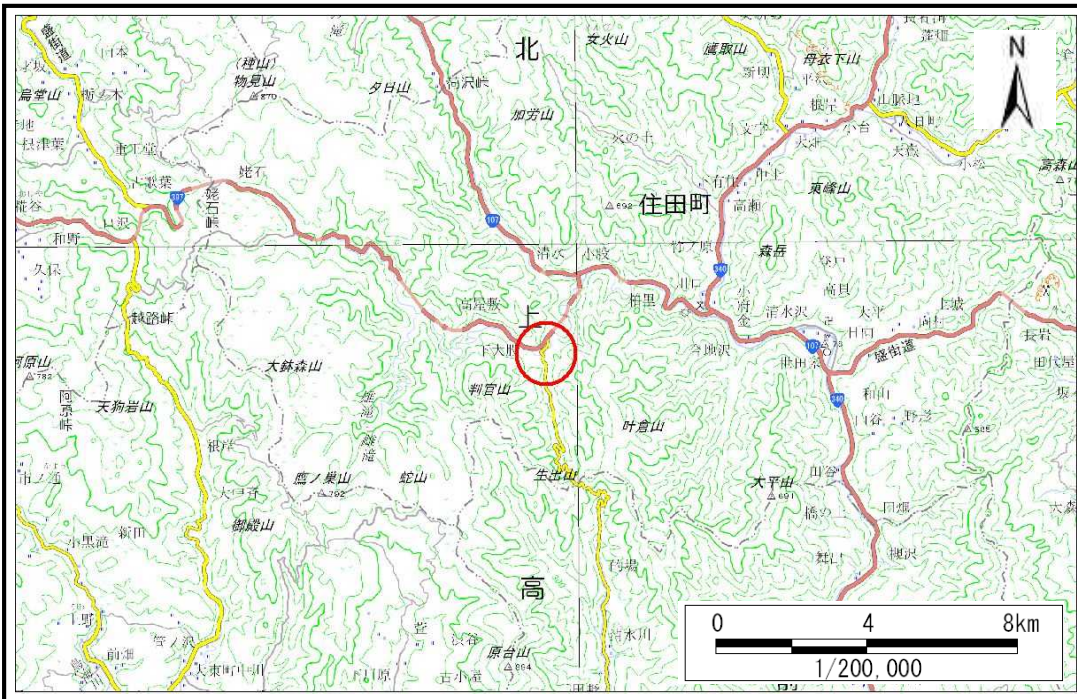


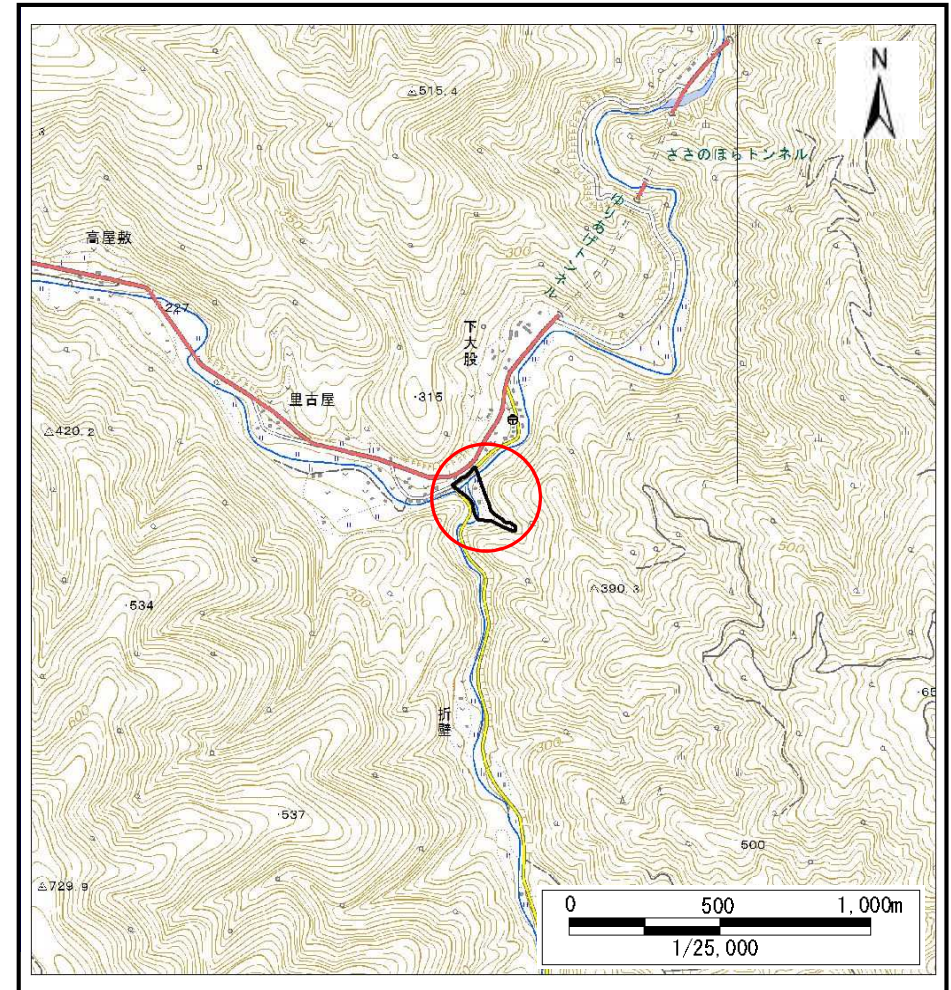
# 土砂災害防止に関する基礎調査(土石流)

表紙 概況、位置図

自然現象の種類	土石流
溪流番号	B156108
水系名	気仙川
河川名	大股川
溪流名	下大股の沢(3)
所在地	住田町世田米字下大股
調査機関	岩手県沿岸広域振興局土木部大船渡土木センター



概況図(S=1:200,000)



位置図(S=1:25,000)

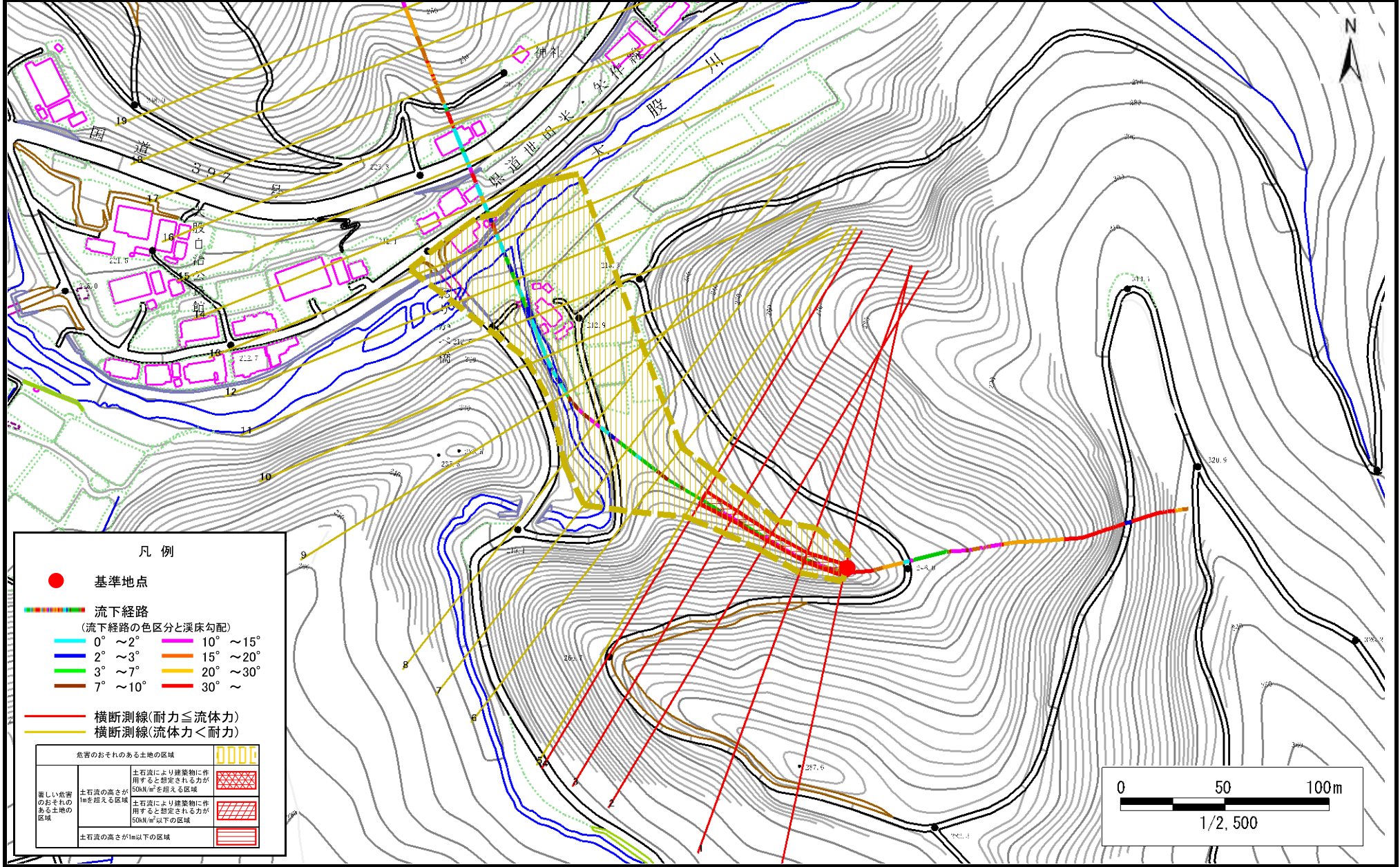


# 土石流区域調査

様式3-1 危害のおそれのある土地、著しい危害のおそれのある土地の設定図

調査年度	平成30年度
------	--------

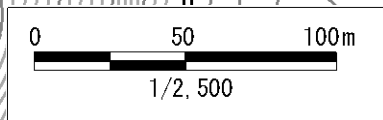
溪流の位置	溪流番号	B156108	溪流名	下大股の沢(3)	所在地	住田町世田米字下大股
-------	------	---------	-----	----------	-----	------------



**凡例**

- 基準地点
- 流下経路 (流下経路の色区分と溪床勾配)
  - 0° ~ 2°
  - 2° ~ 3°
  - 3° ~ 7°
  - 7° ~ 10°
  - 10° ~ 15°
  - 15° ~ 20°
  - 20° ~ 30°
  - 30° ~
- 横断測線(耐力 ≤ 流体力)
- 横断測線(流体力 < 耐力)

危害のおそれのある土地の区域	
著しい危害のおそれのある土地の区域	
土石流の高さが50kN/m <sup>2</sup> を超える区域	
土石流の高さが1mを超える区域	
土石流により建築物に作用すると想定される力が50kN/m <sup>2</sup> 以下の区域	
土石流の高さが1m以下の区域	



# 土石流区域調査書

様式3-2 建築物に作用すると想定される衝撃に関する事項

	調査年度	平成30年度
溪流の位置	溪流番号	B156108
	溪流名	下大股の沢(3)
	所在地	住田町世田米字下大股

横断測線番号	土石流の高さh(m)	土石流の流体力Fd(kN/m <sup>2</sup> )	建築物の耐力P2(kN/m <sup>2</sup> )	横断測線番号	土石流の高さh(m)	土石流の流体力Fd(kN/m <sup>2</sup> )	建築物の耐力P2(kN/m <sup>2</sup> )
No.0	0.47	33.97	14.51				
No.1	0.57	38.77	12.30				
No.2	0.62	36.56	11.30				
No.3	0.58	26.82	12.07				
No.4	0.44	17.11	15.27				
No.5	0.34	10.69	19.37				
No.6	0.32	7.77	20.82				
No.7	0.23	4.63	27.92				
No.8	0.23	4.48	28.19				
No.9	0.21	3.05	30.68				
No.10	0.20	2.22	31.55				
No.11	0.20	1.79	31.44				
No.12	0.21	1.50	30.95				
No.13	0.21	1.25	30.11				
No.14	0.27	0.57	24.07				
No.15	0.00	0.00	0.00				
No.16	0.00	0.00	0.00				
No.17	0.00	0.00	0.00				
No.18	0.00	0.00	0.00				
No.19	0.00	0.00	0.00				