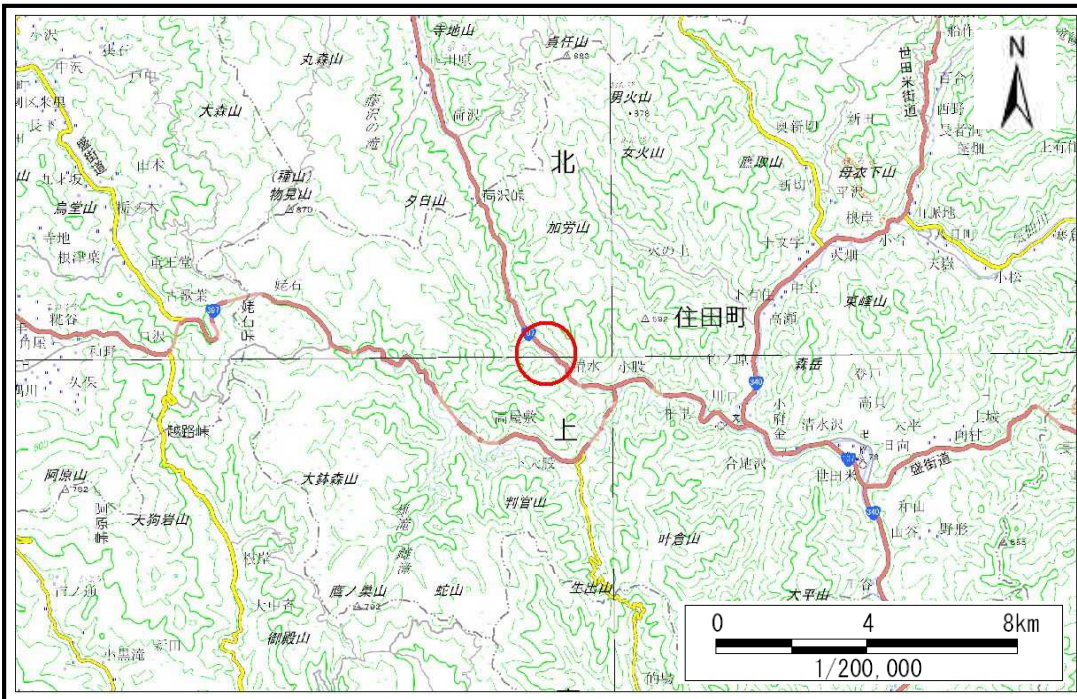


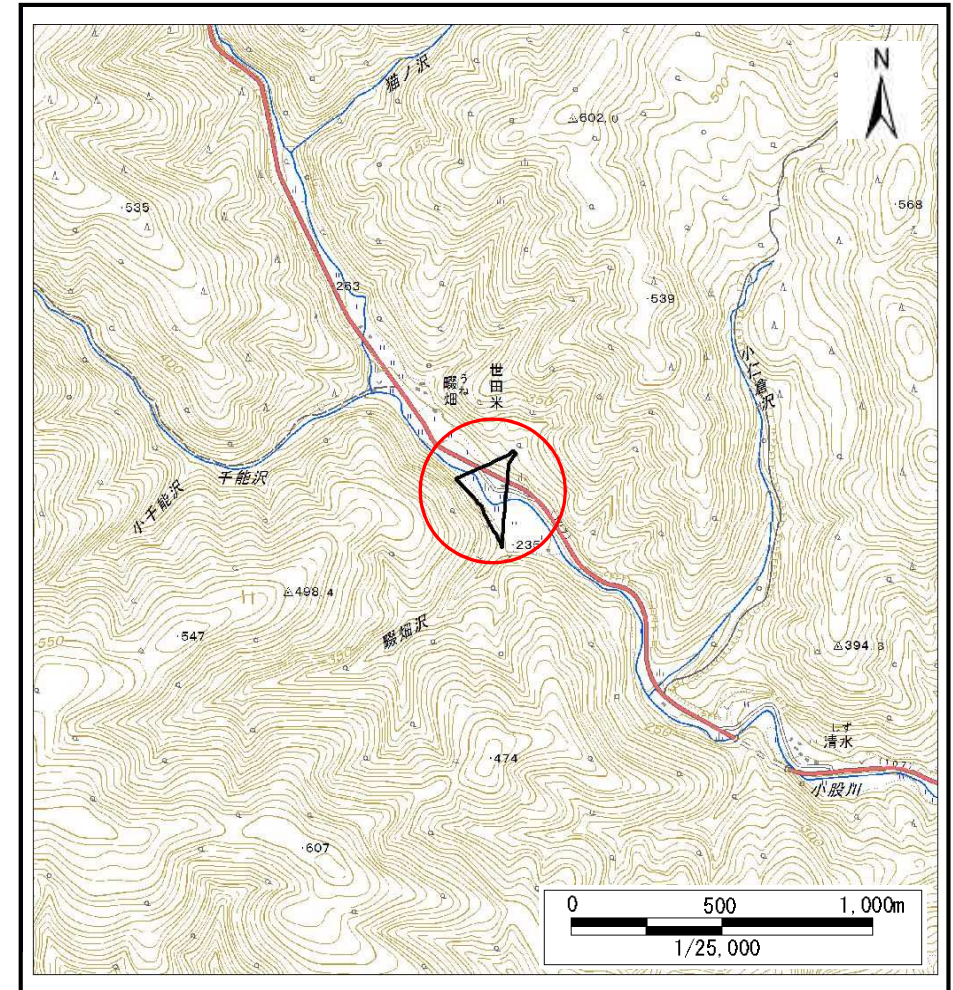
# 土砂災害防止に関する基礎調査(土石流)

表紙 概況、位置図

自然現象の種類	土石流
溪流番号	B156101
水系名	気仙川
河川名	大股川
溪流名	暎畑の沢(3)
所在	住田町世田米字小股
調査機関	岩手県沿岸広域振興局土木部大船渡土木センター



概況図(S=1:200,000)



位置図(S=1:25,000)

国土地理院の電子地形図200000『一関』及び電子地形図25000『種山ヶ原、陸前八日町、五葉山、鷹ノ巣山、世田米、盛』を掲載

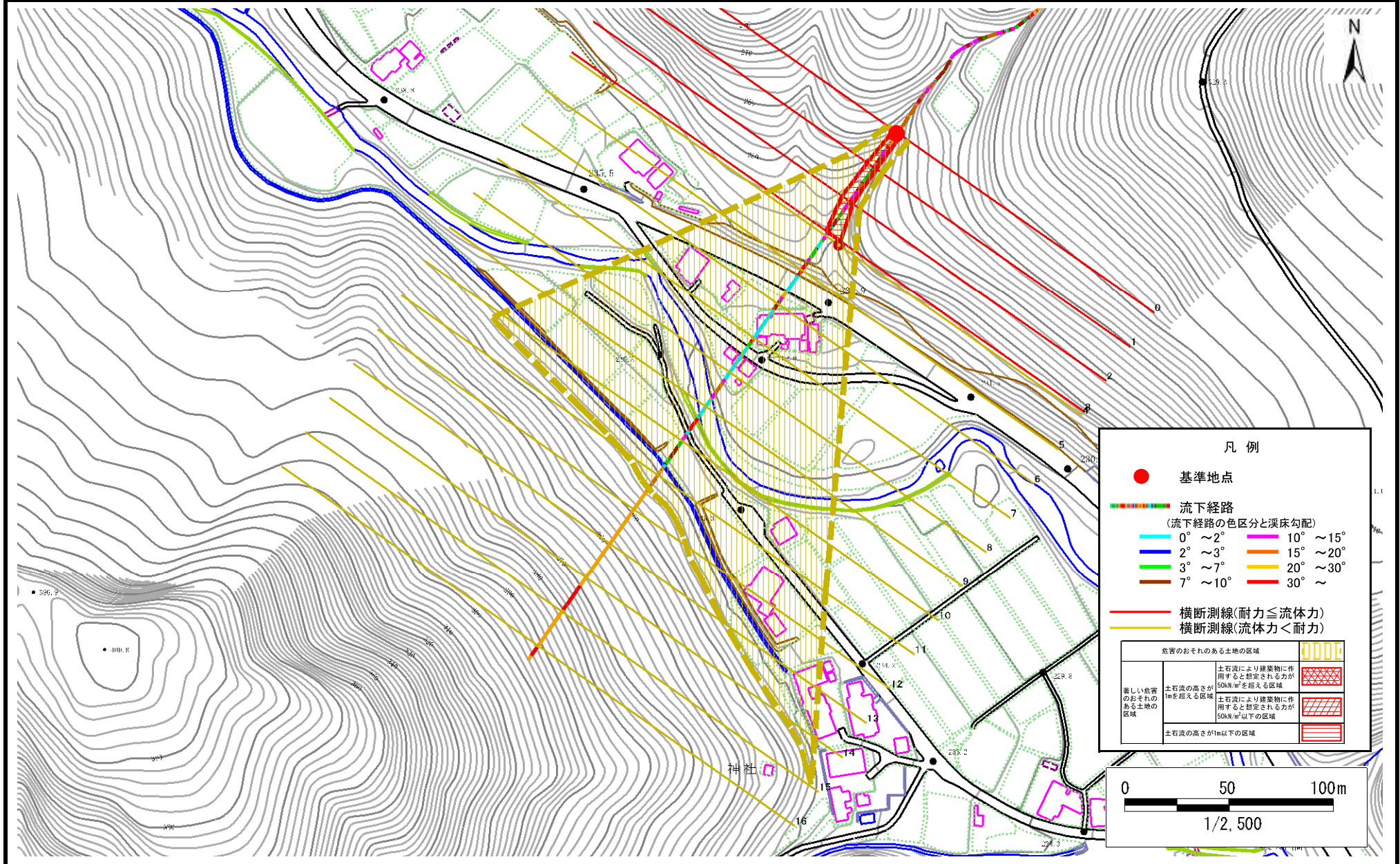
岩手県

# 土石流区域調査

様式3-1 危害のおそれのある土地、著しい危害のおそれのある土地の設定図

調査年度 平成29年度

溪流の位置 溪流番号 B156101 溪流名 巖畑の沢(3) 所在地 住田町世田米字小股



# 土石流区域調書

様式3-2 建築物に作用すると想定される衝撃に関する事項

調査年度      平成29年度

渓流の位置	溪流番号	B156101	溪流名	礮畑の沢(3)	所在地	住田町世田米字小股	
横断測線番号	土石流の高さh(m)	土石流の流体力F <sub>d</sub> (kN/m <sup>2</sup> )	建築物の耐力P <sub>2</sub> (kN/m <sup>2</sup> )	横断測線番号	土石流の高さh(m)	土石流の流体力F <sub>d</sub> (kN/m <sup>2</sup> )	建築物の耐力P <sub>2</sub> (kN/m <sup>2</sup> )
No.0	0.82	35.74	8.93				
No.1	0.71	31.19	10.07				
No.2	0.65	27.28	10.86				
No.3	0.54	20.52	12.86				
No.4	0.38	12.92	17.62				
No.5	0.37	12.35	17.97				
No.6	0.29	7.48	22.82				
No.7	0.25	5.12	26.20				
No.8	0.24	4.48	27.21				
No.9	0.23	4.25	27.58				
No.10	0.21	2.32	29.82				
No.11	0.23	1.38	28.54				
No.12	0.00	0.00	0.00				
No.13	0.00	0.00	0.00				
No.14	0.00	0.00	0.00				
No.15	0.00	0.00	0.00				
No.16	0.00	0.00	0.00				