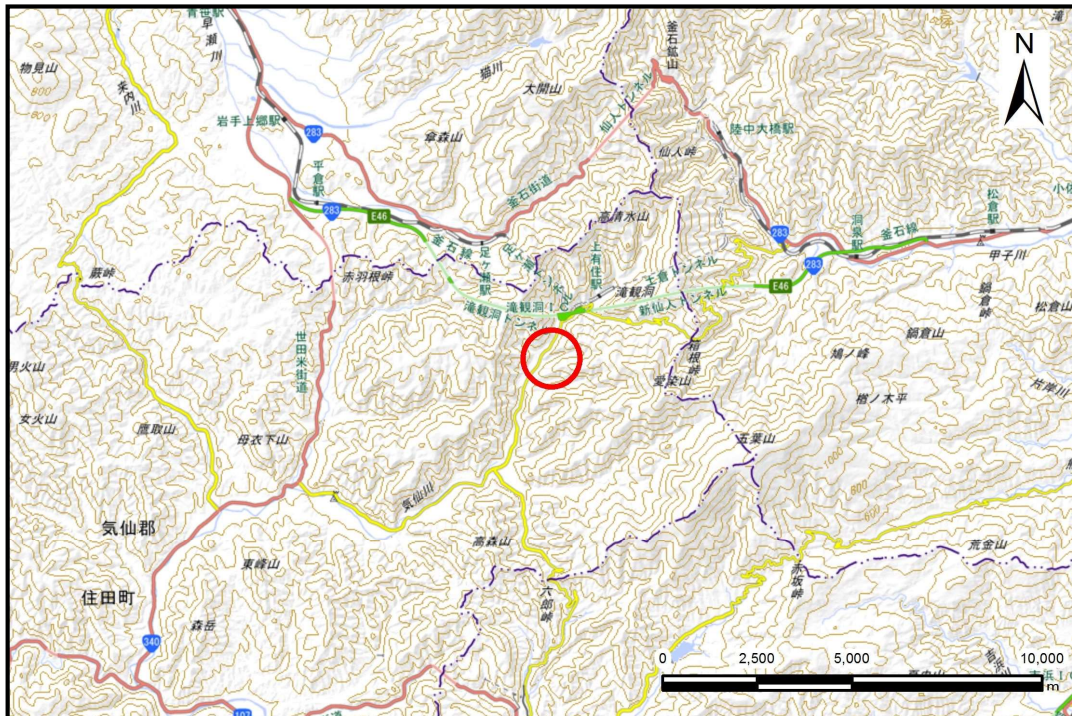


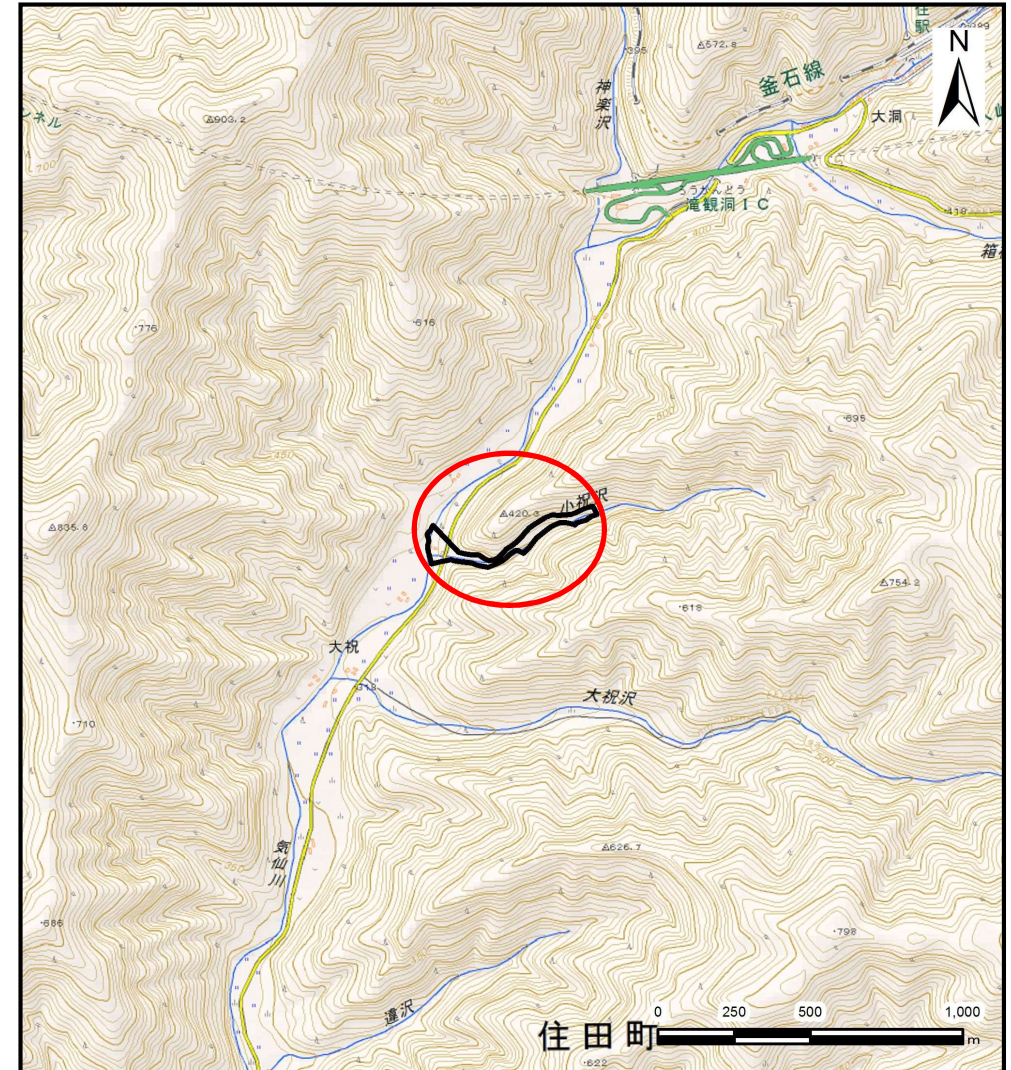
土砂災害防止に関する基礎調査(土石流)

表紙 位置,位置図

自然現象の種類	土石流
溪流番号	B148205
水系名	気仙川水系
河川名	気仙川
溪流名	小祝の沢
所在地	気仙郡住田町上有住字土倉
調査機関	沿岸広域振興局土木部大船渡土木センター



概況図(S=1:200,000)



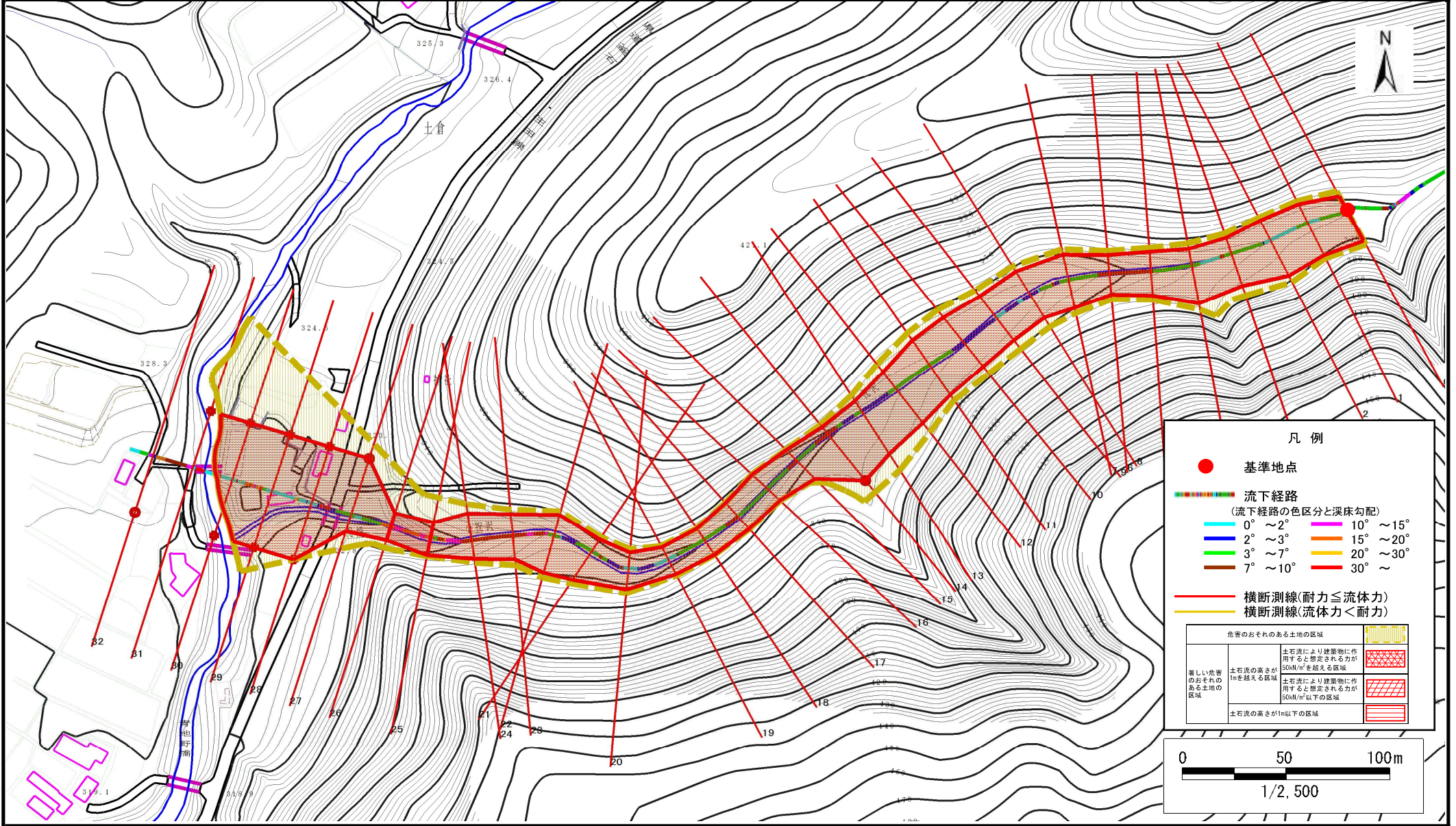
位置図(S=1:25,000)

土石流区域調査

様式3-1 危害のおそれのある土地、著しい危害のおそれのある土地の設定図

調査年度 平成29年度

溪流の位置 溪流番号 B148205 溪流名 小祝の沢 所在地 気仙郡住田町上有住字土倉



土石流区域調査

様式3-2 建築物に作用すると想定される衝撃に関する事項

調査年度 平成29年度

溪流の位置	溪流番号	B148205	溪流名	小祝の沢	所在地	気仙郡住田町上住字土倉	
横断測線番号	土石流の高さh(m)	土石流の流体力Fd(kN/m ²)	建築物の耐力P2(kN/m ²)	横断測線番号	土石流の高さh(m)	土石流の流体力Fd(kN/m ²)	建築物の耐力P2(kN/m ²)
No.0	1.94	35.55	4.96	No. 27	1.04	16.51	7.40
No.1	1.82	30.67	5.12	No. 28	1.06	16.01	7.31
No.2	1.74	25.52	5.24	No. 29	1.08	15.26	7.18
No.3	1.98	28.66	4.92	No. 30	1.09	15.03	7.14
No.4	1.91	24.09	5.00	No. 31	1.12	14.35	7.01
No.5	2.19	29.20	4.72	No. 32	1.23	11.88	6.54
No.6	2.27	33.05	4.66				
No.7	1.87	26.05	5.05				
No.8	1.89	26.33	5.03				
No.9	1.93	23.53	4.98				
No.10	1.80	19.75	5.14				
No.11	1.75	19.07	5.23				
No.12	1.75	20.08	5.22				
No.13	1.79	19.98	5.16				
No.14	1.21	12.32	6.63				
No.15	2.31	29.75	4.64				
No.16	2.43	30.44	4.58				
No.17	2.56	32.24	4.53				
No.18	2.66	36.88	4.51				
No.19	2.68	38.65	4.50				
No.20	2.38	32.45	4.60				
No.21	2.02	26.70	4.87				
No.22	1.78	22.21	5.18				
No.23	2.04	29.65	4.85				
No.24	1.98	30.45	4.91				
No.25	2.34	41.02	4.62				
No.26	2.47	51.47	4.56				