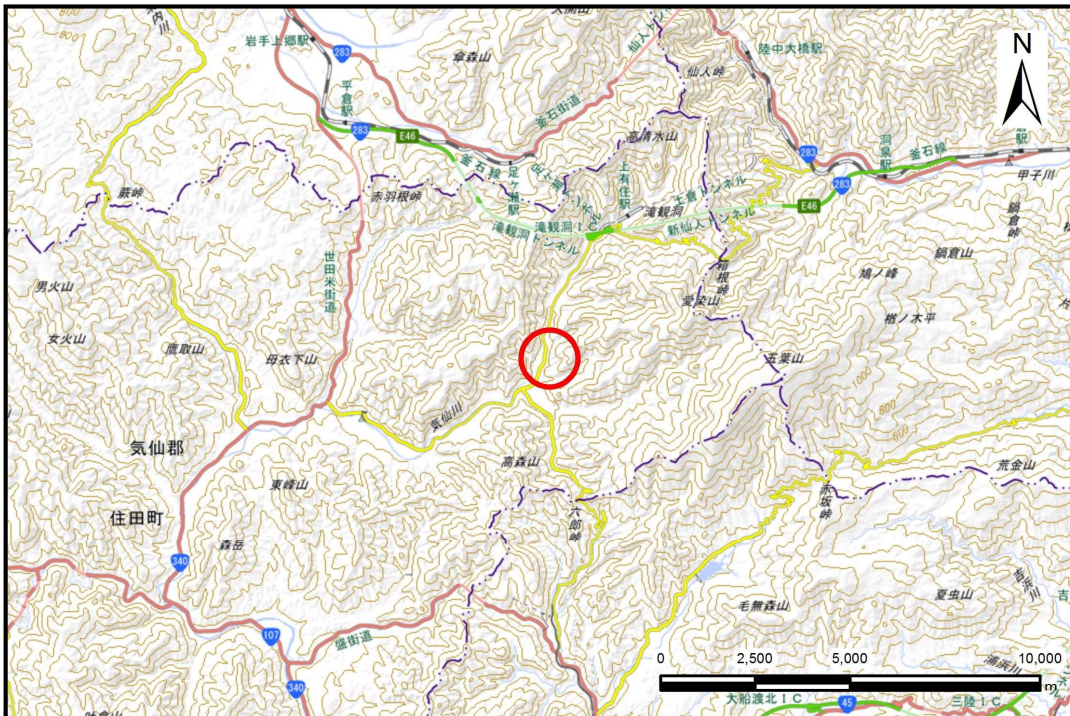


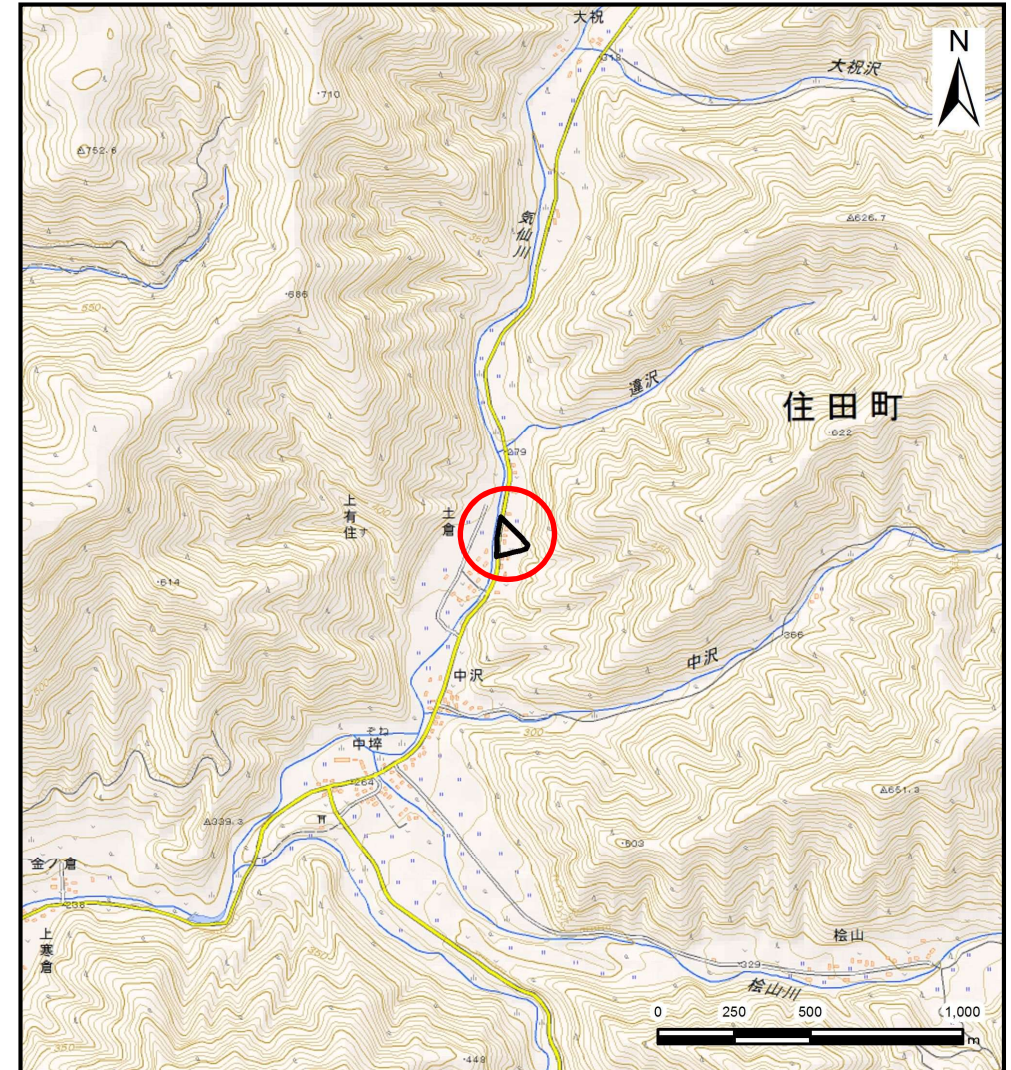
# 土砂災害防止に関する基礎調査(土石流)

表紙 位置,位置図

|         |                     |
|---------|---------------------|
| 自然現象の種類 | 土石流                 |
| 溪流番号    | B148204             |
| 水系名     | 気仙川水系               |
| 河川名     | 気仙川                 |
| 溪流名     | 土倉の沢                |
| 所在地     | 気仙郡住田町上有住字土倉        |
| 調査機関    | 沿岸広域振興局土木部大船渡土木センター |



概況図(S=1:200,000)



位置図(S=1:25,000)



# 土石流区域調査書

様式3-1 危害のおそれのある土地、著しい危害のおそれのある土地の設定図

調査年度 平成29年度

溪流の位置 溪流番号 B148204 溪流名 土倉の沢 所在地 気仙郡住田町上有住字土倉

