

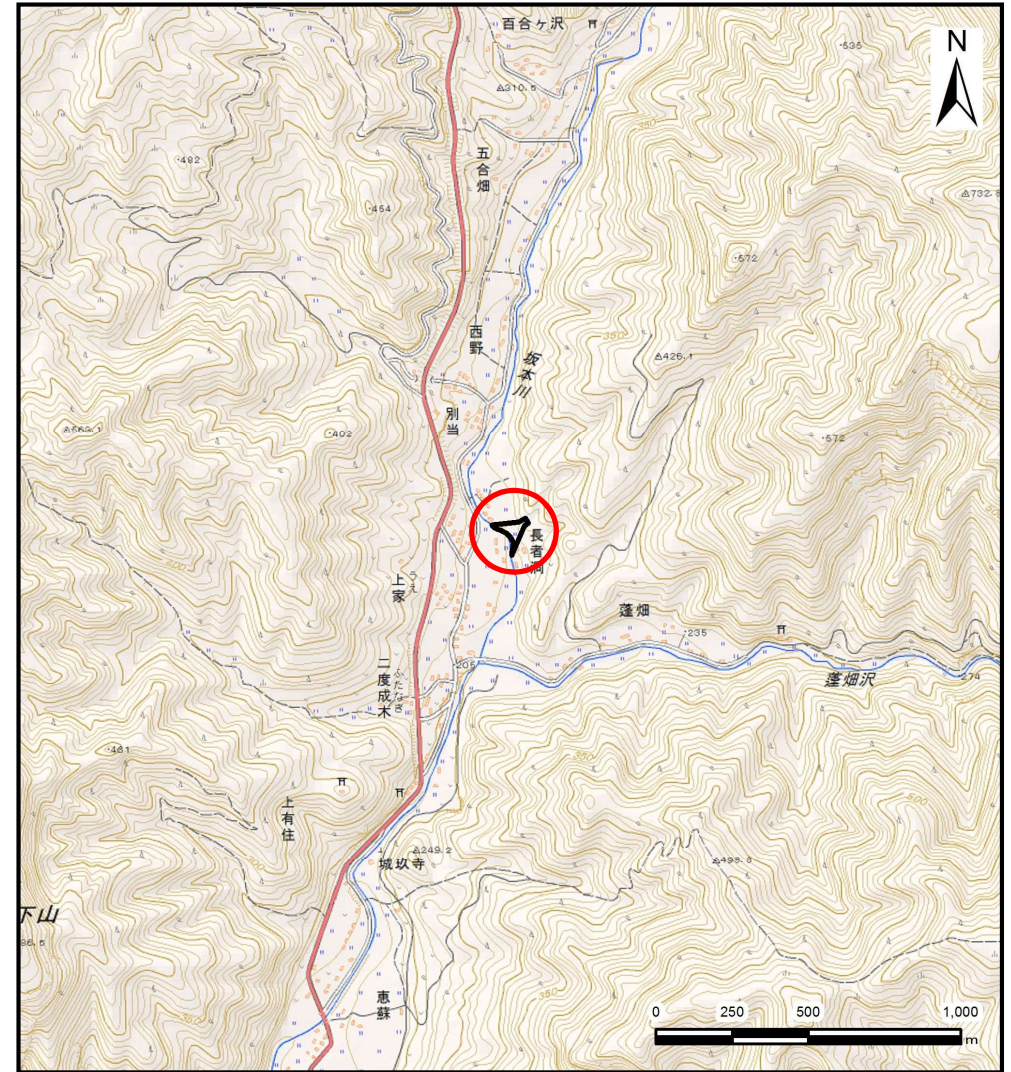
# 土砂災害防止に関する基礎調査(土石流)

表紙 位置,位置図

自然現象の種類	土石流
溪流番号	B147247
水系名	気仙川水系
河川名	坂本川
溪流名	長者洞の沢(2)
所在地	気仙郡住田町上有住字長者洞
調査機関	沿岸広域振興局土木部大船渡土木センター



概況図(S=1:200,000)

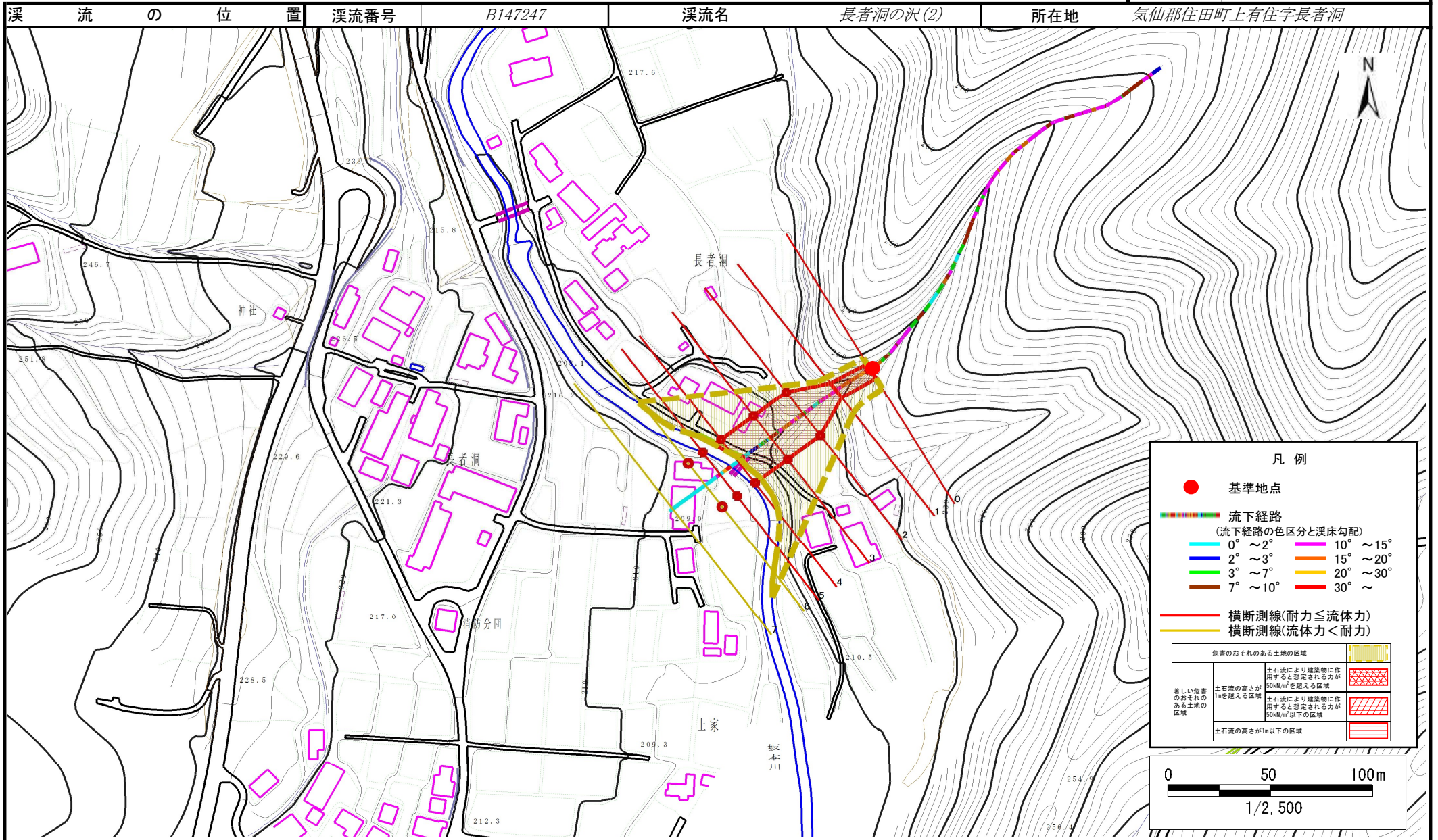


位置図(S=1:25,000)

# 土石流区域調査

様式3-1 危害のおそれのある土地、著しい危害のおそれのある土地の設定図

調査年度 平成29年度



# 土石流区域調査書

様式3-2 建築物に作用すると想定される衝撃に関する事項

調査年度 平成29年度

溪流の位置	溪流番号	溪流名	所在地	
	B147247	長者洞の沢(2)	気仙郡住田町上有住字長者洞	

横断測線番号	土石流の高さh(m)	土石流の流体力Fd(kN/m <sup>2</sup> )	建築物の耐力P2(kN/m2)	横断測線番号	土石流の高さh(m)	土石流の流体力Fd(kN/m <sup>2</sup> )	建築物の耐力P2(kN/m2)
No.0	1.19	34.77	6.68				
No.1	1.12	34.24	7.01				
No.2	0.58	14.13	12.08				
No.3	0.57	14.35	12.17				
No.4	0.57	14.28	12.14				
No.5	0.58	12.27	12.11				
No.6	0.56	10.59	12.35				
No.7	0.55	9.07	12.52				