

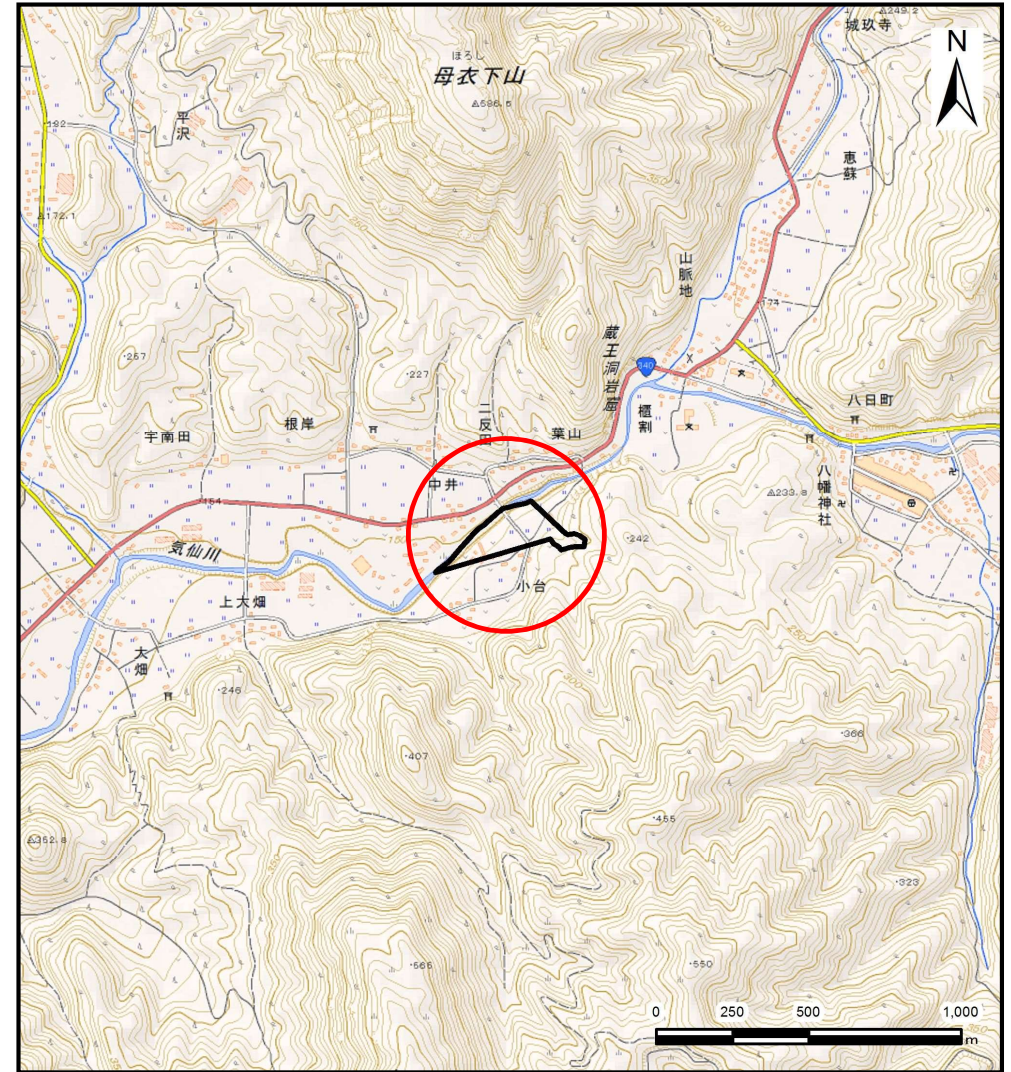
土砂災害防止に関する基礎調査(土石流)

表紙 位置,位置図

自然現象の種類	土石流
溪流番号	B147241-1
水系名	気仙川水系
河川名	気仙川
溪流名	小台の沢(3)-1
所在地	気仙郡住田町上有住字小台
調査機関	沿岸広域振興局土木部大船渡土木センター



概況図(S=1:200,000)



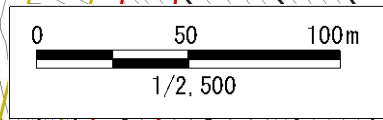
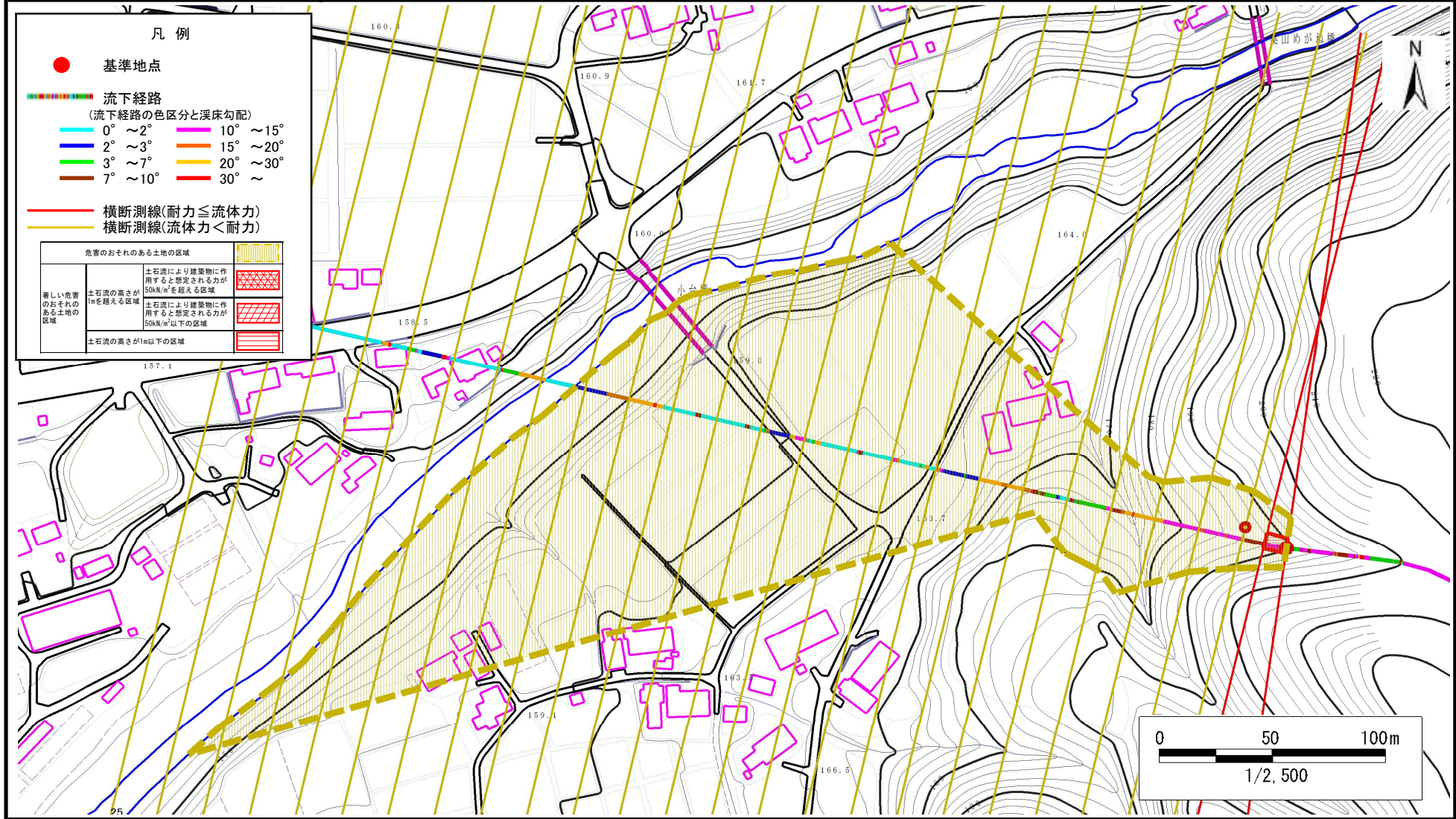
位置図(S=1:25,000)

土石流区域調査

様式3-1 危害のおそれのある土地、著しい危害のおそれのある土地の設定図

調査年度 平成29年度

溪流の位置 溪流番号 B147241-1 溪流名 小台の沢(3)-1 所在地 気仙郡住田町上有住字小台



土石流区域調査

様式3-2 建築物に作用すると想定される衝撃に関する事項

調査年度 平成29年度

溪流の位置	溪流番号	B147241-1	溪流名	小台の沢(3)-1	所在地	気仙郡住田町上住字小台	
横断測線番号	土石流の高さh(m)	土石流の流体力Fd(kN/m ²)	建築物の耐力P2(kN/m ²)	横断測線番号	土石流の高さh(m)	土石流の流体力Fd(kN/m ²)	建築物の耐力P2(kN/m ²)
No.0	0.55	20.55	12.66				
No.1	0.46	15.10	14.92				
No.2	0.32	8.75	20.69				
No.3	0.34	8.27	19.59				
No.4	0.30	7.03	21.72				
No.5	0.30	6.60	22.17				
No.6	0.27	4.67	24.22				
No.7	0.26	4.17	24.71				
No.8	0.25	4.54	25.74				
No.9	0.26	4.28	25.03				
No.10	0.26	4.06	24.81				
No.11	0.26	3.33	25.33				
No.12	0.26	2.41	25.36				
No.13	0.27	1.73	24.40				
No.14	0.25	1.98	26.01				
No.15	0.25	2.04	26.39				
No.16	0.24	2.20	27.39				
No.17	0.24	2.07	26.59				
No.18	0.25	1.93	25.71				
No.19	0.29	1.17	22.34				
No.20	0.30	1.12	22.07				
No.21	0.34	0.77	19.50				
No.22	0.70	0.16	10.28				
No.23	0.77	0.13	9.45				
No.24	0.00	0.00	0.00				
No.25	0.00	0.00	0.00				